



# Regionální statistika ceny práce

II. čtvrtletí 2007  
Nepodnikatelská sféra  
**Plzeňský** kraj

Revidované výsledky ke dni 10. 3. 2010

## **Copyright - MPSV ČR**

Publikace ani její část nesmí být kopírována, rozšiřována a zařazována do informačních systémů v jakékoliv formě (elektronické, mechanické, optické, magnetické aj.) bez písemného souhlasu

**Ministerstva práce a sociálních věcí**

**Zpracovatel: TREXIMA, spol. s r.o., tř. T. Bati 299, 764 21 Zlín - Louky**

## O b s a h :

<b>Úvod</b> .....	7
-------------------	---

**Výsledková část nepodnikatelská sféra**

Základní metodické přístupy .....	11
Popis publikovaných tabulek .....	12

**Hodinový výdělek**

NS-V0	Hodinový výdělek v nepodnikatelské sféře .....	13
NS-V1	Hodinový výdělek podle hlavních tříd zaměstnání KZAM-R .....	14
NS-V2	Hodinový výdělek podle věkových kategorií .....	14
NS-V3	Hodinový výdělek podle platové třídy .....	15
NS-V4	Hodinový výdělek podle vzdělání .....	15
NS-V5	Hodinový výdělek podle podskupin zaměstnání KZAM-R .....	16
NS-V6	Hodinový výdělek podle kategorií zaměstnání .....	20
NS-V8	Hodinový výdělek podle pohlaví .....	20

**Hrubý měsíční plat**

NS-M0	Hrubý měsíční plat a jeho složky, diferenciacie, placená doba v nepodnikatelské sféře .....	21
NS-M1	Hrubý měsíční plat a jeho složky, diferenciacie, placená doba podle hlavních tříd zaměstnání KZAM-R.....	22
NS-M5	Hrubý měsíční plat a jeho složky, diferenciacie, placená doba podle podskupin zaměstnání KZAM-R .....	24

**Měsíční odpracovaná a neodpracovaná doba**

NS-T5	Průměrná měsíční odpracovaná a neodpracovaná doba podle podskupin zaměstnání KZAM-R .....	32
-------	--	----

**Dodatek – technický popis šetření**

1. Koncepce šetření .....	39
1.1 Základní soubor .....	39
1.2 Struktura souboru RSCP nepodnikatelské sféry .....	39
2. Vstupní údaje .....	40
2.1 Sběr dat .....	40
2.2 Nejdůležitější vstupní údaje .....	40
2.3 Klasifikace a číselníky .....	41
3. Nejdůležitější sledované veličiny .....	42
3.1 Hodinový výdělek .....	42

3.2 Hrubý měsíční plat .....	42
3.3 Měsíční odpracovaná a neodpracovaná doba .....	44
4. Přehled používaných tabulek .....	44
4.1 Kvalita údajů .....	44
4.2 Přehled publikovaných tabulek podle použitých vah .....	45
5. Definice vybraných pojmů .....	45



# Úvod



## Úvod

Regionální statistika ceny práce (RSCP) je systém pravidelného monitorování výdělkové úrovně a pracovní doby zaměstnanců v jednotlivých krajích České republiky formou statistického šetření. Sledovanými ukazateli výdělkové úrovně jsou hodinový výdělek a hrubá měsíční mzda (plat). Šetření metodicky vychází a je obsahově harmonizováno se strukturálním šetřením EU „Structure of Earnings Survey“, viz nařízení komise (ES) č. 1916/2000 ve znění pozdějších předpisů.

Šetření je pod názvem „Čtvrtletní šetření o průměrném výdělku“ zařazeno do programu statistických zjišťování, vyhlášených Českým statistickým úřadem (ČSÚ) ve sbírce zákonů pro příslušný kalendářní rok (viz příloha č. 2 Vyhlášky č. 476/2006 Sb., částka 156, kterou se stanoví Program statistických zjišťování na rok 2007) a pro vybrané ekonomické subjekty je povinné. Šetření provádí pracoviště státní statistické služby Ministerstva práce a sociálních věcí (MPSV). Průběh a vývoj šetření řídí komise, složená ze zástupců MPSV, ČSÚ, Ministerstva financí, České národní banky, CERGE-EI, VŠE v Praze, Českomoravské konfederace odborových svazů, Svazu průmyslu a dopravy ČR. Zpracovatelem RSCP je TREXIMA, spol. s r.o. ([www.trexima.cz](http://www.trexima.cz)).

Nejdůležitějším kritériem pro členění výsledků RSCP je příslušnost šetřeného ekonomického subjektu k podnikatelské, nebo nepodnikatelské sféře. V podnikatelské sféře probíhá šetření se čtvrtletní periodou a ve sféře nepodnikatelské je prováděno s periodou pololetní. Zdrojem dat pro nepodnikatelskou sféru je Informační systém o platech, který je spravován Ministerstvem financí. Za každou sféru jsou vydávány samostatné výsledkové publikace.

Výsledkové publikace jednotlivých krajů jsou uloženy na stránkách <http://portal.mpsv.cz/> v sekci *Zaměstnanost*, v podsekci *Statistiky* pod odkazem *Statistika výdělků*.

Monitorováním výdělků a pracovní doby zaměstnanců na úrovni České republiky se zabývá „Informační systém o průměrném výdělku“ (ISPV). Výsledková publikace je k dispozici na internetových stránkách MPSV ([www.mpsv.cz](http://www.mpsv.cz)) v sekci *Příjmy a životní úroveň*.

Důkladný popis šetření, včetně všech výsledkových publikací, poskytuje také portál [www.ispv.cz](http://www.ispv.cz). Slouží především jako podpora respondentům, kteří zde naleznou všechny potřebné informace a podpůrné nástroje pro zasílání dat. Portál je využíván také k uveřejňování odborných studií a článků, které jako zdroj informací uvádí šetření ISPV a RSCP.

Ministerstvo práce a sociálních věcí děkuje všem respondentům šetření za přípravu vstupních dat pro šetření. Svědomitý přístup respondentů a dodržování termínů pro předání dat umožňují pravidelně uveřejňovat tuto publikaci.







# Výsledková část

Nepodnikatelská sféra



## Výsledková část nepodnikatelská sféra

### Základní metodické přístupy

Tato publikace přináší charakteristiky hodinového výdělku, hrubého měsíčního platu a pracovní doby získané za nepodnikatelskou sféru šetření RSCP (RSCP-NS). V RSCP se zařazují do nepodnikatelské sféry ekonomické subjekty, které odměňují platem, viz § 109, odst. 3 zákona č. 262/2006 Sb., zákoníku práce, ve znění pozdějších předpisů.

Primárním výsledkem RSCP jsou statistiky výdělkové úrovně jednotlivých zaměstnání (v klasifikaci KZAM-R), dalším produktem jsou odhady výdělkových parametrů zaměstnanecké populace krajů v členění podle firemních i zaměstnaneckých charakteristik. Ekonomické subjekty se v RSCP člení na organizační jednotky, jestliže je možné provést vnitřní rozčlenění podle okresů, ve kterých dílčí jednotky působí. Výsledky podle krajů jsou v tomto smyslu výsledky získané pracovištní metodou.

Vedle podnikového výkaznictví ČSÚ je RSCP dalším zdrojem informací o výdělcích v jednotlivých krajích České republiky. Výkaznictví ČSÚ, jako tradiční zdroj, sbírá údaje o evidenčním počtu zaměstnanců a vyplacených mzdách za ekonomický subjekt a publikuje průměrné mzdy v členění podle firemních charakteristik. Při srovnávání výsledků výkaznictví a RSCP-NS je třeba vzít v úvahu rozdílnou definici nepodnikatelské sféry, rozdílné metody výpočtu výdělkových charakteristik a rozdílný způsob členění výsledků podle krajů. Výkaznictví ČSÚ člení výsledky podle sídla ekonomického subjektu, tj. podnikovou metodou.

Respondenty šetření RSCP-NS jsou aktivní ekonomické subjekty (ES) nepodnikatelské sféry, které jsou definovány Automatizovaným rozpočtovým informačním systémem (ARIS). Na základě systému ARIS, který je spravován Ministerstvem financí, se zjišťuje způsob odměňování a příslušnost ekonomického subjektu k nepodnikatelské sféře. Zdrojem dat platového statistického šetření RSCP pro nepodnikatelskou sféru je Informační systém o platech, který je provozován Ministerstvem financí. Informační systém o platech pokrývá celou nepodnikatelskou sféru a do RSCP předává údaje jako plošné šetření.

## Popis publikovaných tabulek

Tabulky v publikaci jsou rozděleny podle sledovaného ukazatele do tří základních okruhů. Tabulky přinášející charakteristiky hodinového výdělku jsou označeny NS-Vx, kde NS značí nepodnikatelskou sféru a x je pořadové číslo tabulky. Charakteristiky hrubého měsíčního platu, struktury platu a průměrné placené doby jsou obsaženy v tabulkách se značením NS-Mx a charakteristiky měsíční odpracované a neodpracované doby v tabulkách se značením NS-Tx.

Hlavním výsledkem RSCP jsou statistiky výdělkové úrovně a pracovní doby za jednotlivá zaměstnání podle klasifikace KZAM-R, obsažené v tabulkách NS-V5, NS-M5 a NS-T5. Tyto tabulky obsahují ta zaměstnání, která jsou ve své podskupině zaměstnání (čtyřmístný KZAM-R) zastoupena alespoň třemi ekonomickými subjekty a zároveň deseti zaměstnanci. Uvedené počty organizačních jednotek a zaměstnanců ukazují na zastoupení v souboru ISPV-NS. V ostatních tabulkách jsou počty zaměstnanců uváděny v % a jejich účelem je přiblížit relativní zastoupení publikovaných kategorií.

### **Statistické charakteristiky používané ve výsledkových tabulkách:**

1. decil	První decil je hodnota, pod kterou leží 10 % nejnižších hodnot sledovaného znaku.
1. kvartil	První kvartil je hodnota, pod kterou leží 25 % nejnižších hodnot sledovaného znaku.
Medián	Medián je hodnota uprostřed vzestupně uspořádané řady hodnot sledovaného znaku, polovina hodnot je nižší než medián a druhá polovina je vyšší než medián.
3. kvartil	Třetí kvartil je hodnota, nad kterou leží 25 % nejvyšších hodnot sledovaného znaku.
9. decil	Devátý decil je hodnota, nad kterou leží 10 % nejvyšších hodnot sledovaného znaku.
Průměr	Průměr je počítán jako vážený (případně nevážený) aritmetický průměr sledovaného znaku.

### **Ostatní symboly používané ve výsledkových tabulkách:**

"Neuvedeno"	Symbol "Neuvedeno" označuje kategorii zaměstnanců, u které nebyl uveden kód příslušného třídícího znaku.
"*"	Symbol "*" označuje položku vstupních dat vypočítanou, ale nezveřejnitelnou z důvodu nedostatečného počtu vstupních hodnot (méně než 3 ekonomické subjekty a 10 zaměstnanců).

Revidované výsledky ke dni 10. 3. 2010

**Hodinový výdělek v nepodnikatelské sféře <sup>1)</sup>**kraj: **Plzeňský****Medián hodinového výdělku ..... 122,45 Kč/hod**

Index mediánu hodinového výdělku zaměstnanců

meziroční vůči 4. čtvrtletí 2006..... 108,3 %

**Diferenciace**

1. decil - 10 % hodinových výdělků menších než ..... 69,44 Kč/hod

1. kvartil - 25 % hodinových výdělků menších než ..... 94,45 Kč/hod

Medián - 50 % hodinových výdělků menších než ..... 122,45 Kč/hod

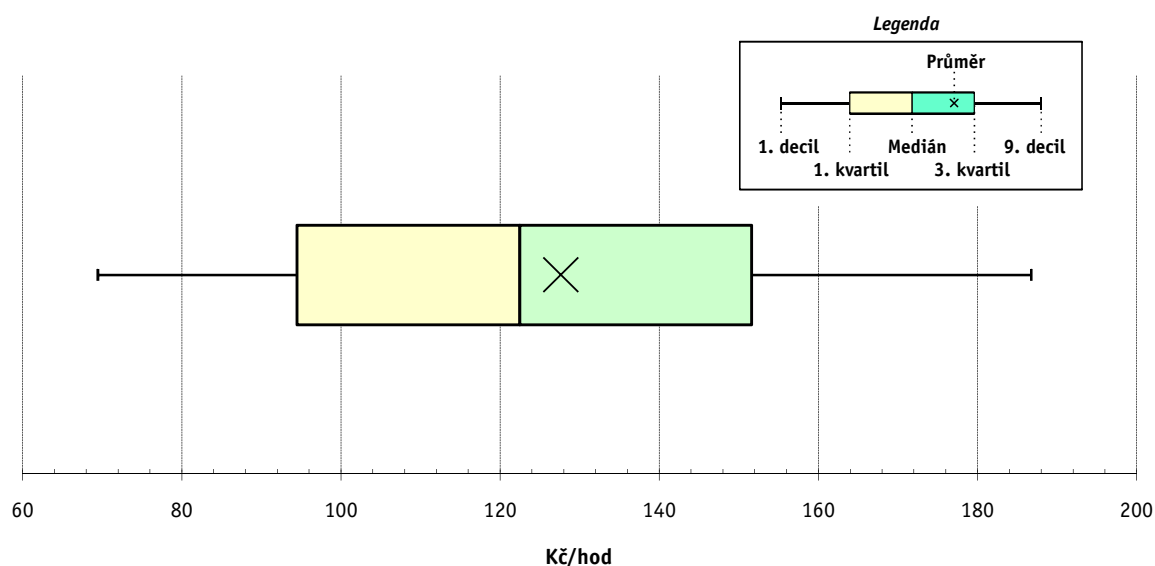
3. kvartil - 25 % hodinových výdělků větších než ..... 151,57 Kč/hod

9. decil - 10 % hodinových výdělků větších než ..... 186,72 Kč/hod

**Průměr hodinového výdělku ..... 127,63 Kč/hod**

Podíl zaměstnanců s podprůměrným

hodinovým výdělkem ..... 54,6 %



Vysvětlivky:

1) Hodinový výdělek se zjišťuje jako průměrný hodinový výdělek definovaný v § 351 až § 362 zákona č. 262/2006 Sb., zákoníku práce, ve znění pozdějších předpisů.

## 2. čtvrtletí 2007

## RSCP - nepodnikatelská sféra

NS-V1

Revidované výsledky ke dni 10. 3. 2010

### Hodinový výdělek podle hlavních tříd zaměstnání KZAM-R

kraj: Plzeňský

Hlavní třída zaměstnání KZAM-R	Struktura zaměstnanců	Medián	Diferenciace		Průměr
			1. decil	9. decil	
	%	Kč/hod	Kč/hod	Kč/hod	Kč/hod
0 Příslušníci armády	1,0	*	*	*	*
1 Zákonodárci, vedoucí a řídicí pracovníci	4,8	<b>184,59</b>	101,77	276,00	191,56
2 Vědečtí a odborní duševní pracovníci	29,7	<b>135,80</b>	100,32	190,02	142,59
3 Techničtí, zdravotničtí a pedagogičtí pracovníci	37,6	<b>132,53</b>	95,78	191,10	139,33
4 Nižší administrativní pracovníci	3,1	<b>94,10</b>	69,05	126,93	97,31
5 Provozní pracovníci ve službách a obchodu	9,7	<b>85,50</b>	60,65	145,63	94,35
6 Dělníci v zemědělství, lesnictví a rybářství	0,3	<b>80,21</b>	63,76	103,75	82,57
7 Řemeslníci, výrobci a zpracovatelé	1,6	<b>91,64</b>	67,15	113,42	91,16
8 Obsluha strojů a zařízení	2,6	<b>94,93</b>	68,58	118,10	94,18
9 Pomocní a nekvalifikovaní pracovníci	9,7	<b>62,36</b>	51,54	85,60	66,06
<b>C E L K E M - nepodnikatelská sféra</b>	<b>100</b>	<b>122,45</b>	<b>69,44</b>	<b>186,72</b>	<b>127,63</b>

## 2. čtvrtletí 2007

## RSCP - nepodnikatelská sféra

NS-V2

Revidované výsledky ke dni 10. 3. 2010

### Hodinový výdělek podle věkových kategorií

kraj: Plzeňský

Věková kategorie	Struktura zaměstnanců	Medián	Diferenciace		Průměr
			1. decil	9. decil	
	%	Kč/hod	Kč/hod	Kč/hod	Kč/hod
do 20 let	0,0	<b>59,44</b>	47,11	82,33	60,66
20 - 29 let	12,1	<b>109,65</b>	75,06	155,07	113,36
30 - 39 let	23,6	<b>119,86</b>	71,30	182,80	126,16
40 - 49 let	28,2	<b>125,87</b>	70,95	188,26	129,56
50 - 59 let	29,0	<b>128,50</b>	68,46	201,58	132,61
60 a více let	7,0	<b>126,85</b>	58,71	208,65	129,36
<b>C E L K E M - nepodnikatelská sféra</b>	<b>100</b>	<b>122,45</b>	<b>69,44</b>	<b>186,72</b>	<b>127,63</b>

## 2. čtvrtletí 2007

## RSCP - nepodnikatelská sféra

NS-V3

Revidované výsledky ke dni 10. 3. 2010

Hodinový výdělek  
podle platové třídy

kraj: Plzeňský

Platová třída	Struktura zaměstnanců	Medián	Diferenciace		Průměr
			1. decil	9. decil	
	%	Kč/hod	Kč/hod	Kč/hod	Kč/hod
1. platová třída	0,8	<b>62,14</b>	48,10	93,84	68,78
2. platová třída	6,4	<b>59,04</b>	51,40	75,88	63,77
3. platová třída	5,1	<b>79,21</b>	57,21	147,61	93,20
4. platová třída	7,5	<b>91,00</b>	63,15	166,43	102,92
5. platová třída	6,2	<b>109,86</b>	68,18	182,91	122,58
6. platová třída	6,5	<b>101,30</b>	74,79	199,26	121,09
7. platová třída	6,2	<b>111,95</b>	80,58	220,56	134,56
8. platová třída	11,3	<b>114,59</b>	89,11	154,31	121,70
9. platová třída	17,9	<b>123,04</b>	97,60	157,18	127,13
10. platová třída	7,6	<b>140,76</b>	105,94	178,22	142,86
11. platová třída	5,6	<b>140,48</b>	95,45	194,69	144,27
12. platová třída	15,2	<b>141,94</b>	118,21	186,93	148,28
13. platová třída	2,1	<b>203,60</b>	154,14	297,07	215,77
14. platová třída	1,6	<b>242,40</b>	190,42	330,27	254,35
15. platová třída	0,1	<b>360,64</b>	265,78	443,11	359,65
16. platová třída					
<b>C E L K E M - nepodnikatelská sféra</b>	<b>100</b>	<b>122,45</b>	<b>69,44</b>	<b>186,72</b>	<b>127,63</b>

## 2. čtvrtletí 2007

## RSCP - nepodnikatelská sféra

NS-V4

Revidované výsledky ke dni 10. 3. 2010

Hodinový výdělek  
podle vzdělání

kraj: Plzeňský

Vzdělání	Struktura zaměstnanců	Medián	Diferenciace		Průměr	
			1. decil	9. decil		
	%	Kč/hod	Kč/hod	Kč/hod	Kč/hod	
KKOV						
Základní a nedokončené	A-C	5,5	<b>65,80</b>	52,50	99,79	71,05
Střední bez maturity	D,E,H,J	16,6	<b>80,87</b>	56,73	116,42	84,88
Střední s maturitou	K-M	45,8	<b>125,90</b>	88,65	177,17	130,37
Vyšší odborné a bakalářské	N,R	5,8	<b>131,61</b>	89,17	204,11	140,66
Vysokoškolské	T,V	24,3	<b>147,88</b>	114,40	234,52	163,38
Neuvedeno		2,1	<b>99,49</b>	68,50	146,77	105,43
<b>C E L K E M - nepodnikatelská sféra</b>	<b>100</b>	<b>122,45</b>	<b>69,44</b>	<b>186,72</b>	<b>127,63</b>	

Revidované výsledky ke dni 10. 3. 2010

### Hodinový výdělek podle podskupin zaměstnání KZAM-R

kraj: Plzeňský

Podskupiny zaměstnání KZAM-R	Výběrový soubor		Medián	Diferenciace		Průměr
	počet org. jednotek	počet zaměst.		1. decil	9. decil	
			Kč/hod	Kč/hod	Kč/hod	Kč/hod
1127 Vedoucí pracovníci orgánů státní správy, správních úřadů	38	319	<b>196,20</b>	157,62	295,65	211,24
1150 Přednostové, tajemníci a ved.prac.okresních a obecních úřadů	54	381	<b>189,57</b>	145,89	287,73	205,61
1210 Ředitelé a prezidenti velkých organizací, podniků	238	240	<b>220,98</b>	172,93	267,85	224,53
1225 Vedoucí pracovníci v restauracích a hotelích	220	225	<b>95,38</b>	77,71	120,06	98,19
1229 Vedoucí pracovníci dílčích celků jinde neuvedení (kult.,zdrav.)	21	79	<b>181,90</b>	104,42	301,53	194,64
1231 Vedoucí pracovníci finančních a hospodářských útvarů	38	59	<b>178,22</b>	116,60	274,94	187,51
1236 Vedoucí pracovníci výpočetních útvarů	3	10	<b>337,00</b>	201,35	739,71	392,87
1239 Vedoucí pracovníci ostatních útvarů jinde neuvedení	10	15	<b>170,68</b>	120,50	233,56	181,79
1319 Vedoucí, ředitelé malých organizací ostatní (kult.,zdrav.,škol.)	233	241	<b>164,52</b>	131,72	227,62	174,95
2113 Chemici	5	14	<b>161,84</b>	105,58	221,79	165,30
2114 Geologové, geofyzici, geodeti, hydrologové apod.	5	29	<b>126,32</b>	101,56	181,55	135,91
2122 Statisticy	3	12	<b>133,22</b>	113,53	140,94	129,94
2131 Projektanti a analytici výpočetních systémů	8	57	<b>245,59</b>	124,01	342,07	232,32
2132 Programátoři	16	25	<b>146,47</b>	89,19	214,61	148,01
2139 Ostatní odborníci zabývající se výpoč. tech. jinde neuvedení	39	155	<b>144,52</b>	106,57	192,00	147,90
2141 Hlavní architekti, arch. a plánovači měst, urbanisté, doprav.sítí	3	34	<b>149,02</b>	125,36	219,17	163,16
2142 Projektanti staveb a areálů, stavební inženýři	3	20	<b>140,72</b>	116,00	249,98	157,89
2149 Ostatní architekti, projekt., konstruk.a tech.inženýři (tvůr.prac.)	6	25	<b>136,44</b>	109,56	222,28	147,94
2211 Bakteriologové, biolog., ekolog., zoologové a odb.v příb.obor.	13	96	<b>153,41</b>	106,00	193,84	153,22
2212 Farmakologové, anatomové, biochemici, fyziolog., patologové	4	43	<b>182,10</b>	129,79	234,76	182,26
2213 Agronomové, šlechtitelé a odborníci v příbuzných oborech	4	16	<b>121,87</b>	107,00	168,10	130,17
2221 Lékaři, ordináři (kromě zubních lékařů)	22	875	<b>216,85</b>	146,49	311,92	223,66
2222 Zubní lékaři (dentisté)	4	46	<b>200,86</b>	103,07	302,87	201,00
2321 Učitelé všeobecně vzdělávacích předmětů	48	1 111	<b>143,45</b>	115,50	171,99	144,51
2322 Učitelé odborných předmětů	44	658	<b>142,58</b>	115,27	169,62	143,74
2323 Učitelé praktického vyučování (kromě mistrů)	21	53	<b>137,25</b>	102,41	183,58	141,71
2331 Učitelé základních škol	172	2 583	<b>134,57</b>	110,38	158,24	135,07
2332 Učitelé předškolní výchovy	203	897	<b>104,32</b>	90,76	119,52	105,08
2341 Učitelé všeobecně vzdělávacích předmětů na speciál. školách	39	334	<b>142,33</b>	110,04	173,59	144,14
2342 Učitelé odborných předmětů na speciálních školách	11	63	<b>138,95</b>	111,20	164,69	141,15
2343 Učitelé praktického vyučování na speciálních školách	5	11	<b>129,46</b>	121,68	144,42	130,15
2353 Učitelé základních uměleckých škol (vč.soukromých)	30	422	<b>125,05</b>	97,71	154,55	127,38
2356 Odborní pedagogové v zařiz. pro výkon ústav.a ochran. výchovy	5	25	<b>168,02</b>	119,82	195,79	165,09
2359 Ost.odp.pedagogičtí pracov. jinde neuvedení (odb.instruktoři)	14	55	<b>128,62</b>	92,03	172,30	130,40
2411 Odb. prac. na úseku účetnictví, financí, daní, ap., hlavní účetní	90	198	<b>143,33</b>	108,15	180,49	146,75
2412 Odbor. pracovníci na úseku zaměstnaneckých, personálních věcí	24	53	<b>130,49</b>	103,75	166,51	133,46
2419 Ostatní odborní pracovníci v oblasti podnikání	13	35	<b>145,02</b>	88,33	195,05	144,00
2421 Právníci, právní poradci (mimo advokacie a soudnictví)	26	65	<b>163,37</b>	121,69	231,69	170,73
2429 Ostatní odborníci v právní oblasti jinde neuvedení	13	49	<b>136,00</b>	104,60	173,03	138,68
2431 Odborní archiváři (kromě řadových)	8	25	<b>123,39</b>	81,19	150,15	119,58
2432 Odborní pracovníci knihoven (kromě řadových)	27	115	<b>110,85</b>	87,00	139,21	114,46
2433 Odborní pracovníci v informacích (např. vti)	7	12	<b>105,46</b>	73,63	117,11	97,58
2434 Odborní pracovníci - kurátoři (muzeí, galérií)	11	34	<b>134,98</b>	95,93	171,61	133,65
2439 Ostatní odborní pracovníci kultury a osvěty jinde neuvedení	24	53	<b>117,95</b>	76,39	147,43	118,17



Revidované výsledky ke dni 10. 3. 2010

### Hodinový výdělek podle podskupin zaměstnání KZAM-R

kraj: Plzeňský

Podskupiny zaměstnání KZAM-R	Výběrový soubor		Medián	Diferenciace		Průměr
	počet org. jednotek	počet zaměst.		1. decil	9. decil	
			Kč/hod	Kč/hod	Kč/hod	Kč/hod
2441 Ekonomové - vědeckí pracovníci, specialisté, experti	28	52	<b>121,68</b>	92,87	167,51	126,29
2442 Sociologové, antropologové, archeologové, kriminologové	6	22	<b>101,02</b>	88,10	137,38	106,64
2443 Filozofové, historici, politologové	6	10	<b>118,96</b>	90,51	186,38	128,53
2445 Psychologové	20	75	<b>145,60</b>	116,13	186,66	148,83
2446 Odborní pracovníci v oblasti sociální péče (kromě řadových)	20	108	<b>117,65</b>	85,47	157,01	120,76
2452 Sochaři, malíři, umělečtí restaurátoři, grafici a výtvarníci	7	12	<b>122,43</b>	91,77	151,44	119,91
2470 Odborní administrativní pracovníci jinde neuvedení	116	1 420	<b>130,44</b>	101,32	169,53	134,30
3112 Stavební technici	39	112	<b>135,63</b>	103,16	186,81	140,32
3119 Ostatní techničtí pracovníci jinde neuvedení	45	213	<b>122,79</b>	95,00	154,62	124,50
3122 Operátoři a obsluha výpočetní techniky	23	60	<b>116,76</b>	75,90	164,69	117,46
3129 Ostatní technici ve výpočetní technice jinde neuvedení	14	41	<b>118,96</b>	69,68	143,31	113,89
3131 Fotografové (včetně uměleckých)	6	14	<b>87,21</b>	74,79	108,40	90,23
3132 Obsluha zařízení pro záznam zvuku,obrazu,operátoři kamery	5	14	<b>108,43</b>	94,94	134,69	112,93
3134 Obsluha lékařských zařízení	4	98	<b>142,02</b>	109,74	180,65	141,20
3151 Kolaudační technici a technici protipožární ochrany	6	336	<b>189,16</b>	154,13	231,17	190,24
3152 Bezpečnostní tech.a tech. pro kontrolu zdravotní nezávadnosti	29	192	<b>126,00</b>	103,76	184,22	135,52
3211 Technici a laboranti v oblasti biologie a v příbuzných oborech	7	282	<b>123,94</b>	97,51	159,68	126,00
3212 Technici v agronomii, v lesnictví a v zemědělství	15	94	<b>111,15</b>	82,13	151,65	113,03
3222 Asistenti hygienické služby	3	92	<b>135,93</b>	105,74	152,23	133,41
3223 Dietetici a odborníci na výživu	4	20	<b>114,87</b>	101,70	147,35	119,10
3226 Rehabilitační a fyzioterapeutičtí pracovníci (vč. odb. masérů)	17	97	<b>105,18</b>	91,97	138,30	111,00
3229 Ostatní střední zdravotničtí pracovníci jinde neuvedení	4	47	<b>131,82</b>	106,45	171,05	137,05
3231 Ošetřovatelé, všeobecné zdravotní sestry	32	1 719	<b>134,13</b>	108,96	163,14	135,22
3233 Sestry pro péči o dítě	5	264	<b>135,71</b>	112,95	163,14	136,97
3235 Sestry pro intenzivní péči	3	222	<b>148,41</b>	122,20	178,47	148,58
3311 Vychovatelé v družinách, domovech dětí a mládeže	218	818	<b>103,01</b>	82,04	133,12	106,61
3312 Vedoucí zájmových kroužků (z povolání)	12	62	<b>103,69</b>	80,02	134,65	106,96
3320 Pedagogové pro předškolní výchovu	6	12	<b>101,13</b>	88,52	129,56	103,36
3331 Vychovatelé na speciálních školách	21	78	<b>109,79</b>	94,98	137,17	114,13
3332 Vychovatelé školsk. zaříz. pro výkon ústavní a ochranné výchovy	12	174	<b>127,64</b>	97,58	168,76	132,37
3341 Instruktoři a mistři odborné výchovy	28	408	<b>117,73</b>	97,71	141,47	120,04
3349 Ostatní pedagogové jinde neuvedení	11	41	<b>169,91</b>	102,69	237,54	169,81
3416 Nákupčí	7	15	<b>107,16</b>	60,83	131,57	99,97
3421 Obchodní agenti	6	15	<b>119,20</b>	65,32	130,20	109,29
3422 Odbytoví a přepravní agenti	4	10	<b>107,70</b>	92,88	127,66	110,49
3423 Zprostředkovatelé práce a agenti pracovních úřadů	7	94	<b>117,25</b>	93,57	130,90	114,70
3431 Odborné sekretářky, sekretáři	40	334	<b>100,95</b>	74,73	129,85	102,33
3433 Pracovníci v oblasti účetnictví, fakturace, rozpočet., kalkulace	416	1 081	<b>118,64</b>	89,35	155,53	121,43
3434 Pracovníci v oblasti statistiky a matematiky	7	11	<b>100,03</b>	91,74	137,09	110,26
3435 Pracovníci v oblasti práce a mezd (kromě účetních)	17	18	<b>129,78</b>	114,55	191,11	141,80
3436 Referenti osobních oddělení	26	62	<b>121,04</b>	99,06	162,52	127,82
3439 Ostatní odborní administrativní pracovníci jinde neuvedení	195	1 476	<b>135,28</b>	93,12	240,93	154,58
3443 Pracovníci sociálního a důchodového zabezpečení	11	317	<b>114,35</b>	93,77	130,28	112,93
3444 Pracovníci pasových oddělení a oddělení udělujících povolení	7	21	<b>116,76</b>	105,23	136,99	118,71

Revidované výsledky ke dni 10. 3. 2010

### Hodinový výdělek podle podskupin zaměstnání KZAM-R

kraj: Plzeňský

Podskupiny zaměstnání KZAM-R	Výběrový soubor		Medián	Diferenciace		Průměr
	počet org.	počet		1. decil	9. decil	
	jednotek	zaměst.	Kč/hod	Kč/hod	Kč/hod	Kč/hod
3449 Ostatní celní a daňoví pracovníci a pracovníci v přib. oborech	4	129	<b>170,26</b>	149,06	202,88	172,46
3460 Sociální pracovníci	55	242	<b>110,15</b>	83,21	156,95	113,54
3479 Ostatní pracovníci umění a zábavy jinde neuvedení	4	24	<b>86,32</b>	57,39	119,32	86,63
3482 Trenéři, cvičitelé a úředníci sportovních podniků a klubů	3	12	<b>124,08</b>	83,82	143,83	119,04
4111 Písařky - opisovačky, stenotypistky	9	174	<b>84,02</b>	66,72	111,78	88,10
4112 Kancelářští a manipul. prac. a obsl. zařízení na zpracování textu	35	97	<b>101,30</b>	76,36	123,21	99,74
4113 Pracovníci přípravy dat výpočetní techniky	3	30	<b>81,64</b>	66,60	125,41	92,10
4115 Sekretářky, sekretáři	70	149	<b>110,33</b>	79,26	140,51	110,08
4121 Nižší účetní	7	11	<b>107,66</b>	87,35	121,81	106,90
4131 Úředníci ve skladech	29	75	<b>85,03</b>	67,65	112,72	87,91
4133 Úředníci v dopravě a v přepravě (dispečeri, kontrolori apod.)	12	21	<b>116,30</b>	83,00	136,07	113,96
4141 Řadoví knihovníci, archiváři, evidenční pracovníci	55	199	<b>98,71</b>	77,37	126,42	101,56
4190 Ostatní nižší úředníci jinde neuvedení	65	125	<b>92,67</b>	68,04	141,11	100,54
4211 Pokladníci (v bankách, pojišťovnách, spořitelnách, na poště)	31	56	<b>100,61</b>	69,83	134,32	101,08
4214 Prodavači vstupenek, jízdenek apod.	9	35	<b>77,37</b>	65,85	99,41	78,99
4222 Recepční	6	31	<b>84,00</b>	70,62	104,83	86,34
4223 Telefonisté	18	57	<b>87,25</b>	61,88	130,39	91,92
5113 Průvodci (turist. zájezdů, historických a kulturních památek)	9	35	<b>69,97</b>	59,18	93,29	73,91
5121 Pracovníci dohlížející nad obsluhujícím personálem, hospodyně	55	103	<b>66,18</b>	50,71	103,92	74,70
5122 Kuchaři	357	1 206	<b>68,32</b>	56,52	87,35	70,50
5123 Čišníci, servírky	5	21	<b>81,37</b>	67,59	99,71	83,83
5131 Dětské pěstounky, pečovatelky, pomocní vychovatelé	4	16	<b>86,02</b>	66,03	100,82	85,02
5132 Pečovatelé a pomoc.ošetřovatelé v zařiz.soc.péče, v nemocnicích	42	1 017	<b>95,04</b>	76,56	113,14	94,75
5133 Pečovatelé v domácnosti	8	74	<b>75,77</b>	71,71	85,90	78,88
5139 Ostatní pečovatelé a pomocní ošetřovatelé jinde neuvedení	11	177	<b>84,46</b>	69,18	99,30	85,21
5161 Hasiči, požárníci	4	249	<b>145,73</b>	129,90	169,14	146,42
5162 Pracovníci bezpečnostních orgánů (např. policisté, strážníci)	13	89	<b>137,44</b>	108,46	167,18	137,30
5169 Ostatní pracovníci ochrany a ostrahy jinde neuvedení	10	33	<b>80,00</b>	64,35	100,18	83,87
5211 Prodavači v obchodech	6	19	<b>80,26</b>	65,46	103,14	81,67
6113 Zahradníci a pěstitelé zahradních plodin a sazenic	7	48	<b>76,79</b>	64,48	98,25	78,45
7122 Zedníci, kameníci, omítkáři	18	50	<b>93,81</b>	76,39	112,32	93,66
7124 Tesaři a truhláři	9	39	<b>78,58</b>	61,09	106,96	84,42
7129 Ost. stavební dělníci hlavní stav. výroby a prac.v ost. oborech	3	13	<b>101,38</b>	81,84	113,33	100,77
7136 Instalatěři, potrubáři, stavební zámečníci, klempíři	11	56	<b>91,19</b>	77,08	106,50	92,86
7137 Stavební a provozní elektrikáři	7	29	<b>93,99</b>	72,96	105,16	94,68
7222 Nástrojaři, kovomodeláři, kovodělníci, zámečníci	29	90	<b>92,95</b>	66,51	115,87	93,40
7231 Mechanici a opraváři motorových vozidel	14	80	<b>103,16</b>	82,94	117,48	102,48
7241 Elektromech., opraváři a seřizovači různých typů elektr. zařízení	8	23	<b>97,66</b>	80,19	118,19	98,35
7422 Umělečtí truhláři, řezbáři, výrobci a opraváři výrobků ze dřeva	9	18	<b>83,52</b>	68,43	115,63	85,62
7433 Dámští a pánští krejčí a kloboučníci včetně opravářů oděvů	8	49	<b>72,67</b>	56,13	91,66	74,07
8162 Obsluha parních turbín, ohřivačů a motorů	40	60	<b>83,36</b>	64,72	108,76	86,76
8163 Obsluha zařízení při úpravě, čištění a rozvodu vody	6	22	<b>97,87</b>	77,00	110,91	96,15
8164 Obsluha zařízení ve spalovně (spalování odpadků apod.)	3	24	<b>88,18</b>	70,72	104,61	88,91
8264 Obsluha strojů na bělení, barvení, čištění, praní, žehlení textilu	16	128	<b>68,01</b>	56,16	75,85	67,40

Revidované výsledky ke dni 10. 3. 2010

### Hodinový výdělek podle podskupin zaměstnání KZAM-R

kraj: Plzeňský

Podskupiny zaměstnání KZAM-R	Výběrový soubor		Medián	Diferenciace		Průměr
	počet org. jednotek	počet zaměst.		1. decil	9. decil	
			Kč/hod	Kč/hod	Kč/hod	Kč/hod
8321 Řidiči osobních a malých dodávkových automobilů, taxikáři	51	125	<b>96,26</b>	73,58	115,18	96,31
8322 Řidiči sanitních a rzp vozů	3	144	<b>117,30</b>	97,84	143,09	118,94
8323 Řidiči autobusů, trolejbusů a tramvají	6	10	<b>103,37</b>	76,91	122,71	100,08
8324 Řidiči nákladních automobilů a tahačů	13	105	<b>92,75</b>	80,60	104,05	92,37
8326 Řidiči speciálních vozidel	13	237	<b>96,68</b>	83,61	106,00	95,92
8331 Obsluha zemědělských a lesních strojů	5	20	<b>90,46</b>	80,51	99,57	90,14
8332 Obsluha zemních a příbuzných strojů	5	13	<b>96,80</b>	89,52	121,28	99,70
8334 Obsluha vysokozdvížných a ostatních motorových vozíků	3	21	<b>81,22</b>	76,23	100,52	84,25
9132 Pomocníci a uklízeči v kancelářích, hotelích, nemocnicích ap.	495	2 062	<b>58,83</b>	51,41	74,36	61,73
9133 Ruční pradelci a žehlíři (kromě obsluhy strojů)	8	10	<b>63,28</b>	54,60	81,73	66,02
9141 Domovníci, správci domu	126	215	<b>79,43</b>	60,01	106,00	81,39
9143 Školníci vč. školníků - údržbářů	290	411	<b>69,40</b>	57,10	90,57	72,42
9152 Vrátní, hlídači, uváděči a šatnářky	62	319	<b>67,95</b>	54,00	92,59	70,98
9161 Sběrači odpadků, popeláři	45	132	<b>62,82</b>	47,68	101,04	69,17
9162 Metaři, čistíči záchodků, žump, kanálů a podobných zařízení	7	12	<b>64,70</b>	48,10	90,92	68,56
9169 Ostatní pracovníci v příbuzných oborech jinde neuvedení	17	39	<b>60,36</b>	49,48	89,97	66,56
9312 Pomocní a nekvalif. dělníci na stavbách a údržbě silnic, přehrad	3	14	<b>81,61</b>	74,37	96,45	82,33
9321 Pomocní a nekvalifikovaní montážní a manipulační dělníci	3	26	<b>51,32</b>	49,76	92,76	65,08
9323 Dělníci nádvorní skupiny (pomocní montéři)	16	48	<b>69,95</b>	46,15	100,82	74,75
9339 Pomocní a nekvalif. pracovníci v dopravě, ve skladech, v telek.	14	74	<b>69,72</b>	60,77	81,22	71,41

**2. čtvrtletí 2007 RSCP - nepodnikatelská sféra**

NS-V6

Revidované výsledky ke dni 10. 3. 2010

**Hodinový výdělek  
podle kategorií zaměstnání**kraj: **Plzeňský**

Kategorie zaměstnání	Struktura zaměstnanců	Medián	Diferenciace		Průměr
			1. decil	9. decil	
	%	Kč/hod	Kč/hod	Kč/hod	Kč/hod
D Manuální pracovníci	18,6	<b>70,18</b>	53,72	106,30	76,54
T Nemanuální pracovníci	81,4	<b>132,04</b>	91,34	195,16	139,32
Relace D/T (%)		53,2	58,8	54,5	54,9
<b>C E L K E M - nepodnikatelská sféra</b>	<b>100</b>	<b>122,45</b>	<b>69,44</b>	<b>186,72</b>	<b>127,63</b>

manuální pracovníci - zaměstnanci s převážně manuálním charakterem práce (hlavní třída KZAM-R 6-9 a vybraná zaměstnání hl. třídy 5)

nemanuální pracovníci - zaměstnanci s převážně nemanuálním charakterem práce (hlavní třída KZAM-R 1-4 a vybraná zaměstnání hl. třídy 5)

**2. čtvrtletí 2007 RSCP - nepodnikatelská sféra**

NS-V8

Revidované výsledky ke dni 10. 3. 2010

**Hodinový výdělek  
podle pohlaví**kraj: **Plzeňský**

Pohlaví	Struktura zaměstnanců	Medián	Diferenciace		Průměr
			1. decil	9. decil	
	%	Kč/hod	Kč/hod	Kč/hod	Kč/hod
Muž	33,5	<b>140,35</b>	83,32	218,53	147,14
Žena	66,5	<b>116,76</b>	64,67	164,80	117,80
Relace Ž/M (%)		83,2	77,6	75,4	80,1
<b>C E L K E M - nepodnikatelská sféra</b>	<b>100</b>	<b>122,45</b>	<b>69,44</b>	<b>186,72</b>	<b>127,63</b>

## Hrubý měsíční plat a jeho složky, diferenciacce, placená doba v nepodnikatelské sféře

kraj: Plzeňský

**Medián hrubého měsíčního platu ..... 21 742 Kč/měs**

### Diferenciacce

1. decil - 10 % hrubých měsíčních platů menších než .....	12 534 Kč/měs
1. kvartil - 25 % hrubých měsíčních platů menších než .....	17 162 Kč/měs
Medián - 50 % hrubých měsíčních platů menších než .....	21 742 Kč/měs
3. kvartil - 25 % hrubých měsíčních platů větších než .....	26 572 Kč/měs
9. decil - 10 % hrubých měsíčních platů větších než .....	32 871 Kč/měs

**Průměr hrubého měsíčního platu ..... 22 724 Kč/měs**

### Vybrané složky hrubého měsíčního platu

prémie a odměny .....	3,5 %
příplatky za přesčas .....	0,6 %
příplatky ostatní .....	14,9 %
náhrady .....	6,2 %
odměny za pohotovost .....	0,7 %

**Průměrná placená doba ..... 173,9 hod/měs**

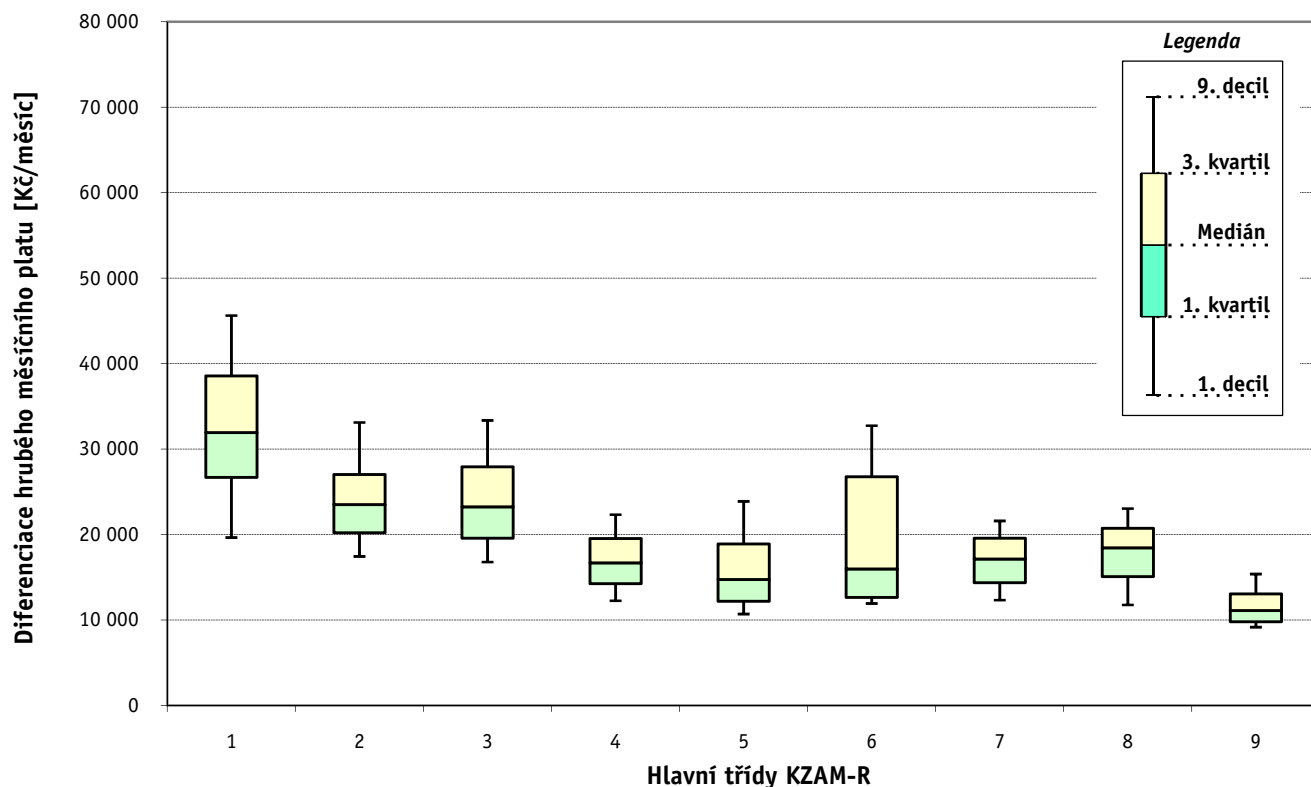
# 1. - 2. čtvrtletí 2007 RSCP - nepodnikatelská sféra

Revidované výsledky ke dni 10. 3. 2010

## Hrubý měsíční plat a jeho složky, diference, placená doba podle hlavních tříd zaměstnání KZAM-R

kraj: Plzeňský

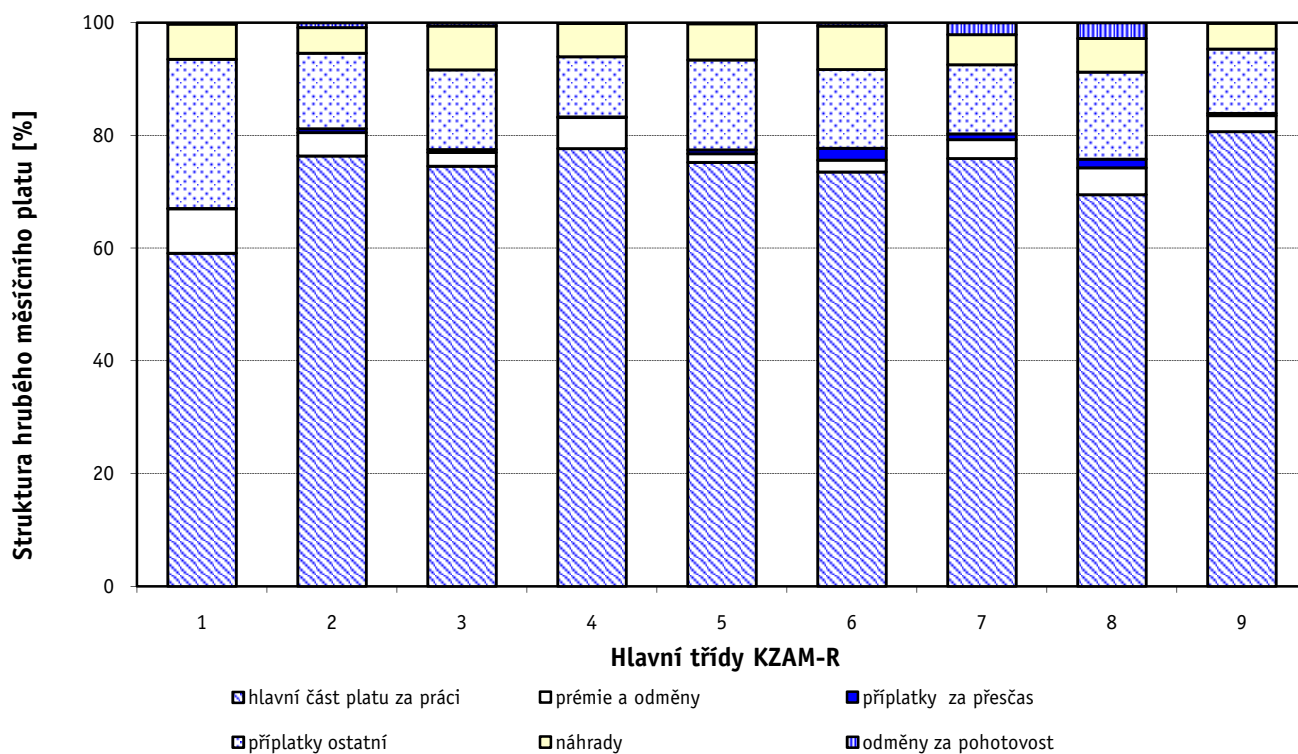
Hlavní třída zaměstnání KZAM - R	Struktura zaměstnanců	Medián
	%	Kč/měs
0 Příslušníci armády	1,1	*
1 Zákodárci, vedoucí a řídící pracovníci	5,2	31 955
2 Vědečtí a odborní duševní pracovníci	29,7	23 515
3 Techničtí (zdrav., pedagog.) pracovníci	39,2	23 258
4 Nižší administrativní pracovníci	3,3	16 706
5 Provozní pracovníci ve službách a obchodu	9,3	14 757
6 Dělníci v zemědělství, lesnictví a rybářství	0,2	15 968
7 Řemeslníci, výrobci a zpracovatelé	1,6	17 134
8 Obsluha strojů a zařízení	2,9	18 443
9 Pomocní a nekvalifikovaní pracovníci	7,6	11 113
<b>C E L K E M - nepodnikatelská sféra</b>	<b>100</b>	<b>21 742</b>



### Hrubý měsíční plat a jeho složky, diference, placená doba podle hlavních tříd zaměstnání KZAM-R

kraj: Plzeňský

Diference				Průměr	Vybrané složky hrubého měsíčního platu					Placená doba
1. decil	1. kvartil	3. kvartil	9. decil		prémie a odměny	příplatky za přesčas	příplatky ostatní	náhrady	odměny za pohotovost	
Kč/měs	Kč/měs	Kč/měs	Kč/měs	Kč/měs	%	%	%	%	%	hod/měs
*	*	*	*	*	*	*	*	*	*	*
19 648	26 684	38 580	45 643	33 228	7,9	0,1	26,5	6,3	0,2	174,1
17 445	20 225	27 033	33 107	24 965	4,1	0,7	13,4	4,5	0,9	174,8
16 783	19 575	27 924	33 361	24 361	2,4	0,5	14,1	7,8	0,6	172,0
12 242	14 260	19 526	22 323	17 146	5,5	0,1	10,7	5,9	0,1	174,0
10 702	12 192	18 885	23 888	16 406	1,5	0,7	15,9	6,5	0,2	172,1
11 937	12 640	26 757	32 731	19 874	2,1	2,1	13,9	7,7	0,6	238,3
12 320	14 374	19 566	21 597	17 209	3,3	1,1	12,3	5,3	2,1	179,9
11 773	15 100	20 734	23 047	17 958	4,8	1,5	15,5	5,9	2,8	178,0
9 156	9 814	13 069	15 381	11 799	2,9	0,4	11,4	4,6	0,1	174,8
<b>12 534</b>	<b>17 162</b>	<b>26 572</b>	<b>32 871</b>	<b>22 724</b>	<b>3,5</b>	<b>0,6</b>	<b>14,9</b>	<b>6,2</b>	<b>0,7</b>	<b>173,9</b>



Revidované výsledky ke dni 10. 3. 2010

### Hrubý měsíční plat a jeho složky, diference, placená doba podle podskupin zaměstnání KZAM-R

kraj: Plzeňský

Podskupiny zaměstnání KZAM-R	Počet zaměstnanců přepočtený podle placených měsíců	Medián
		Kč/měs
1127 Vedoucí pracovníci orgánů státní správy, správních úřadů	313	32 767
1150 Přednostové, tajemníci a vedoucí pracovníci okresních a obecních úřadů	364	30 685
1210 Ředitelé a prezidenti velkých organizací, podniků	231	37 991
1225 Vedoucí pracovníci v restauracích a hotelích	112	17 030
1229 Vedoucí pracovních dílčích celků jinde neuvedení (kulturních,zdravotn.,školských)	72	34 595
1231 Vedoucí pracovníci finančních a hospodářských (správních) útvarů	53	33 246
1239 Vedoucí pracovníci ostatních útvarů jinde neuvedení	12	27 910
1319 Vedoucí, ředitelé malých organizací ostatní (kultura,zdravotnictví,školství)	235	29 080
2113 Chemici	15	27 076
2114 Geologové, geofyzici, geodeti, hydrologové apod.	27	20 797
2122 Statisticy	11	23 131
2131 Projektanti a analytici výpočetních systémů	49	33 641
2132 Programátoři	26	26 299
2139 Ostatní odborníci zabývající se výpočetní technikou jinde neuvedení	140	25 731
2141 Hlavní architekti, architekti a plánovači měst, urbanisté, dopravních sítí	37	24 853
2142 Projektanti staveb a areálů, stavební inženýři	19	23 734
2149 Ostatní architekti, projektanti, konstruktéři a techničtí inženýři (tvůrčí pracovníci)	24	23 538
2211 Bakteriologové, biologové, ekologové, zoologové a odborníci v příbuzných oborech	81	18 803
2212 Farmakologové, anatomové, biochemici, fyziologové, patologové	35	31 223
2213 Agronomové, šlechtitelé a odborníci v příbuzných oborech	15	20 868
2221 Lékaři, ordináři (kromě zubních lékařů)	664	42 671
2222 Zubní lékaři (dentisté)	16	37 562
2321 Učitelé všeobecně vzdělávacích předmětů	868	25 505
2322 Učitelé odborných předmětů	446	25 294
2323 Učitelé praktického vyučování (kromě mistrů)	40	23 502
2331 Učitelé základních škol	2 267	23 546
2332 Učitelé předškolní výchovy	817	18 145
2341 Učitelé všeobecně vzdělávacích předmětů na speciálních školách	303	24 736
2342 Učitelé odborných předmětů na speciálních školách	54	24 726
2353 Učitelé základních uměleckých škol (vč.soukromých)	216	23 097
2356 Odborní pedagogové v zařízeních pro výkon ústavní a ochranné výchovy	22	29 114
2359 Ostatní odborní pedagogičtí pracovníci jinde neuvedení (odborní instruktoři)	44	22 564
2411 Odborní pracovníci na úseku účetnictví, financí, daní, apod., hlavní účetní	167	22 224
2412 Odborní pracovníci na úseku zaměstnaneckých, personálních věcí	43	22 781
2419 Ostatní odborní pracovníci v oblasti podnikání	30	24 815
2421 Právníci, právní poradci (mimo advokacie a soudnictví)	55	24 652
2429 Ostatní odborníci v právní oblasti jinde neuvedení	42	23 182
2431 Odborní archiváři (kromě řadových)	17	18 570
2432 Odborní pracovníci knihoven (kromě řadových)	97	19 357
2434 Odborní pracovníci - kurátoři (muzeí, galérií)	29	23 730
2439 Ostatní odborní pracovníci kultury a osvěty jinde neuvedení	43	20 697
2441 Ekonomové - vědečtí pracovníci, specialisté, experti	45	22 209
2442 Sociologové, antropologové, archeologové, kriminologové	19	16 950
2445 Psychologové	57	24 876



### Hrubý měsíční plat a jeho složky, diference, placená doba podle podskupin zaměstnání KZAM-R

kraj: Plzeňský

Diference				Průměr	Vybrané složky hrubého měsíčního platu					Placená doba
1. decil	1. kvartil	3. kvartil	9. decil		prémie a odměny	příplatky za přesčas	příplatky ostatní	náhrady	odměny za pohotovost	
Kč/měs	Kč/měs	Kč/měs	Kč/měs	Kč/měs	%	%	%	%	%	hod/měs
27 441	29 619	38 702	48 680	35 695	6,3	0,0	24,0	6,3	0,1	173,8
21 825	26 888	35 587	43 883	32 063	12,3	0,1	25,3	7,2	0,2	173,7
30 726	34 943	42 112	44 724	38 902	5,8	0,0	33,2	5,0	0,0	173,5
14 673	15 994	18 731	22 571	17 998	4,2	0,2	18,1	3,3	0,0	174,7
18 594	22 734	43 560	52 543	34 336	7,2	0,0	20,4	7,0	1,4	179,8
20 900	25 656	38 980	46 400	33 364	9,2	0,2	30,7	7,7	0,4	178,2
21 851	25 574	32 436	34 200	31 153	11,1	0,1	17,9	7,0	2,1	172,9
22 733	25 029	33 357	39 496	30 193	4,8	0,1	27,5	5,5	0,1	173,7
18 399	19 902	35 699	40 349	28 485	2,5	0,0	13,4	6,8	3,9	171,2
17 825	19 714	24 258	30 442	22 286	9,8	0,5	5,7	5,0	0,0	174,4
20 248	20 499	23 706	27 193	23 169	7,0	0,0	13,8	4,3	0,0	173,1
24 187	27 355	39 858	44 254	34 777	24,7	0,1	21,1	7,7	0,9	173,5
15 450	20 457	27 845	35 585	25 564	6,0	0,2	14,4	5,7	0,8	172,7
19 008	21 963	29 805	33 482	25 991	4,3	0,3	15,3	7,7	1,9	173,6
21 724	22 934	31 803	35 256	27 012	10,8	0,0	23,6	6,0	0,0	173,0
20 315	21 924	25 303	40 038	25 987	14,6	0,0	22,6	4,9	0,0	173,0
18 518	21 440	27 487	39 162	26 324	5,2	0,0	24,8	6,5	0,0	173,6
6 182	9 114	26 752	35 564	19 494	6,7	1,0	15,6	8,4	0,7	176,7
21 187	26 385	33 875	42 348	31 289	6,0	0,6	14,8	5,5	0,3	176,4
18 387	19 810	23 335	24 970	21 938	3,8	0,0	14,7	5,5	0,0	173,3
27 905	34 717	54 890	65 773	45 208	5,6	4,1	18,3	5,5	5,5	189,3
32 269	35 689	44 489	50 838	39 601	1,2	1,8	17,8	4,9	4,5	177,2
20 714	22 964	27 751	30 152	25 559	2,1	0,1	16,7	3,8	0,0	173,6
20 481	23 210	27 772	30 507	25 642	1,9	0,2	15,1	4,2	0,0	173,6
17 833	21 162	30 282	32 933	25 601	3,3	0,3	18,4	5,3	0,0	173,3
19 750	21 739	25 547	27 983	23 788	2,2	0,1	10,4	2,3	0,0	173,7
16 194	17 138	19 305	20 688	18 309	2,4	0,0	5,8	4,4	0,0	173,4
19 050	22 084	27 645	31 048	25 202	2,2	0,3	17,0	4,0	0,0	173,6
19 844	22 330	26 663	30 272	24 611	2,4	0,1	14,6	2,8	0,0	173,5
19 350	21 081	25 549	29 312	24 054	1,9	0,0	10,4	1,6	0,0	173,3
20 615	26 671	32 841	36 270	29 086	2,1	0,1	21,5	5,2	0,0	173,8
16 429	18 540	26 554	30 426	23 061	1,1	0,0	14,8	6,7	0,0	173,2
7 494	16 802	25 828	29 761	20 850	10,3	0,0	18,1	7,1	0,0	173,4
18 295	20 319	25 117	27 733	22 458	5,5	0,0	14,7	7,0	0,0	174,1
13 914	19 059	32 050	34 468	24 839	3,1	0,3	12,7	9,4	0,9	173,5
11 066	18 292	29 048	36 132	24 700	13,2	0,0	20,1	8,2	0,2	173,0
17 816	20 794	26 982	28 726	23 557	4,2	0,0	11,2	7,2	0,0	173,9
14 437	14 878	22 390	24 267	19 003	5,9	0,0	9,9	5,4	0,0	172,5
14 781	17 025	21 557	24 696	19 840	3,9	0,0	9,8	4,5	0,0	172,8
16 999	17 909	26 533	30 675	23 426	4,0	0,1	15,6	4,7	0,0	174,0
14 455	16 018	23 528	25 885	20 742	3,9	0,3	18,5	5,9	0,0	177,7
17 198	19 053	24 563	29 709	22 444	4,3	0,1	18,6	7,2	0,1	175,0
14 944	16 008	20 525	24 662	18 314	1,7	0,3	6,9	5,7	0,0	174,4
19 524	22 628	28 566	31 687	25 292	1,0	0,1	13,1	8,2	0,0	173,4

Revidované výsledky ke dni 10. 3. 2010

### Hrubý měsíční plat a jeho složky, diference, placená doba podle podskupin zaměstnání KZAM-R

kraj: Plzeňský

Podskupiny zaměstnání KZAM-R	Počet zaměstnanců přepočtený podle placených měsíců	Medián
		Kč/měs
2446 Odborní pracovníci v oblasti sociální péče (kromě řadových)	101	20 399
2470 Odborní administrativní pracovníci jinde neuvedení	1 372	21 845
3112 Stavební technici	99	23 793
3119 Ostatní techničtí pracovníci jinde neuvedení	185	22 805
3122 Operátoři a obsluha výpočetní techniky	58	19 921
3129 Ostatní technici ve výpočetní technice jinde neuvedení	34	20 393
3131 Fotografové (včetně uměleckých)	12	15 101
3134 Obsluha lékařských zařízení	93	28 918
3151 Kolaudační technici a technici protipožární ochrany	91	35 400
3152 Bezpečnostní technici a technici pro kontrolu zdravotní nezávadnosti a jakosti	179	22 308
3211 Technici a laboranti v oblasti biologie a v příbuzných oborech	256	22 532
3212 Technici v agronomii, v lesnictví a v zemědělství	82	18 982
3222 Asistenti hygienické služby	86	23 248
3223 Dietetici a odborníci na výživu	18	20 484
3226 Rehabilitační a fyzioterapeutičtí pracovníci (vč. odborných masérů)	90	18 843
3229 Ostatní střední zdravotničtí pracovníci jinde neuvedení	40	24 001
3231 Ošetřovatelé, všeobecné zdravotní sestry	1 557	24 409
3233 Sestry pro péči o dítě	243	24 663
3235 Sestry pro intenzivní péči	196	27 684
3311 Vychovatelé v družinách, klubech, domovech dětí a mládeže apod.	627	18 340
3312 Vedoucí zájmových kroužků (z povolání)	49	18 044
3331 Vychovatelé na speciálních školách	59	19 094
3332 Vychovatelé školského zařízení pro výkon ústavní a ochranné výchovy	172	22 490
3341 Instruktóři a mistři odborné výchovy	347	20 440
3349 Ostatní pedagogové jinde neuvedení	36	30 096
3421 Obchodní agenti	12	19 839
3423 Zprostředkovatelé práce a agenti pracovních úřadů	80	20 321
3431 Odborné sekretářky, sekretáři	288	17 580
3433 Pracovníci v oblasti účetnictví, fakturace, rozpočetnictví, kalkulace	895	20 942
3434 Pracovníci v oblasti statistiky a matematiky	10	16 554
3435 Pracovníci v oblasti práce a mezd (kromě účetních)	16	22 778
3436 Referenti osobních oddělení	60	23 167
3439 Ostatní odborní administrativní pracovníci jinde neuvedení	1 350	23 670
3443 Pracovníci sociálního a důchodového zabezpečení	281	19 190
3444 Pracovníci pasových oddělení a oddělení udělujících povolení	19	20 071
3449 Ostatní celní a daňoví pracovníci a pracovníci v příbuzných oborech	59	28 296
3460 Sociální pracovníci	217	18 258
4111 Písačky - opisovačky, stenotypistky	167	14 823
4112 Kancelářští a manipulační pracovníci a obsluha zařízení na zpracování textu	84	17 146
4113 Pracovníci přípravy dat výpočetní techniky	26	13 859
4115 Sekretářky, sekretáři	137	19 190
4131 Úředníci ve skladech	67	15 402
4133 Úředníci v dopravě a v přepravě (dispečeri, kontrolori apod.)	18	22 870
4141 Řadoví knihovníci, archiváři, evidenční pracovníci	195	17 509

### Hrubý měsíční plat a jeho složky, diference, placená doba podle podskupin zaměstnání KZAM-R

kraj: Plzeňský

Diference				Průměr	Vybrané složky hrubého měsíčního platu					Placená doba
1. decil	1. kvartil	3. kvartil	9. decil		prémie a odměny	příplatky za přesčas	příplatky ostatní	náhrady	odměny za pohotovost	
Kč/měs	Kč/měs	Kč/měs	Kč/měs	Kč/měs	%	%	%	%	%	hod/měs
14 798	17 405	24 286	28 222	21 131	7,1	0,1	12,4	7,1	1,0	173,0
15 580	18 893	24 965	28 286	21 736	7,6	0,0	11,9	6,6	0,1	173,4
17 858	20 040	27 900	30 766	24 115	9,8	0,4	17,2	6,2	0,3	175,9
17 336	19 201	25 735	27 821	22 843	7,2	0,7	18,2	6,3	1,9	176,0
12 765	16 852	23 611	27 482	20 371	3,9	0,0	12,6	7,2	0,0	172,8
12 517	17 469	23 318	24 362	20 230	5,2	0,0	11,7	3,7	0,0	173,4
13 914	14 222	17 308	19 394	16 694	2,3	0,2	9,6	4,4	0,0	182,7
19 947	24 314	33 116	36 252	28 605	4,9	3,2	13,1	7,7	4,2	188,3
27 770	30 936	37 899	41 981	34 634	4,7	0,0	12,5	8,8	1,9	164,0
18 457	20 158	25 394	31 171	23 516	3,3	0,5	13,3	7,8	0,4	172,9
17 104	19 511	26 380	30 391	23 337	2,3	1,8	12,0	6,0	1,0	180,3
13 385	15 464	22 254	26 379	19 418	4,9	0,0	11,5	6,2	0,0	173,5
17 908	20 915	24 670	25 877	22 596	7,9	0,0	9,4	5,5	0,0	173,4
18 784	19 772	23 397	25 681	21 003	1,5	1,1	11,1	7,6	0,0	177,3
16 329	17 227	21 862	24 294	19 715	1,8	1,2	9,0	6,3	0,0	177,1
19 523	21 623	29 045	32 897	25 304	3,4	2,7	20,7	5,4	0,0	175,4
19 512	21 585	27 455	30 644	24 771	1,2	1,7	18,0	6,1	0,6	175,4
19 761	22 101	27 109	30 271	24 852	1,1	1,4	17,9	5,7	0,1	173,6
22 807	24 803	31 121	35 204	28 292	2,4	2,4	20,5	6,2	1,2	178,8
15 099	16 560	20 467	24 441	18 984	1,5	0,1	13,8	6,7	0,0	173,1
13 728	15 345	20 207	22 278	18 070	3,6	0,0	8,4	8,2	0,0	173,2
16 498	17 769	21 365	23 853	19 801	1,7	0,1	15,2	4,7	0,0	173,5
17 575	19 701	26 578	29 829	23 427	3,6	1,0	21,2	9,5	0,0	177,4
16 710	18 724	22 141	24 709	20 690	1,9	0,2	12,1	3,3	0,1	173,6
21 674	26 061	35 566	41 122	30 453	1,1	0,0	9,3	10,1	1,7	164,2
12 232	18 254	21 743	22 245	19 268	4,5	0,2	13,7	6,3	0,0	171,7
16 688	18 549	21 687	23 187	20 093	2,7	0,0	13,3	5,9	0,0	175,7
12 723	15 156	19 305	21 024	17 167	5,8	0,1	12,7	6,0	0,0	173,6
15 986	18 234	23 606	27 451	21 373	5,5	0,1	15,2	5,9	0,1	174,1
15 244	15 989	22 579	26 021	18 804	4,6	0,0	9,9	5,0	0,0	173,4
19 570	21 394	25 523	34 115	24 752	5,8	0,1	18,2	6,8	0,0	173,9
17 532	20 194	26 209	28 801	23 233	6,7	1,0	16,7	6,7	0,0	178,1
16 349	19 707	33 662	41 276	27 007	3,3	0,1	16,2	8,5	0,9	170,9
15 372	17 457	21 280	22 191	19 196	4,6	0,0	8,6	5,9	0,0	173,8
17 316	18 399	21 158	23 693	20 105	1,3	0,0	13,4	6,0	0,0	173,7
24 365	26 108	30 353	33 578	28 256	1,1	0,0	14,8	8,1	0,0	168,8
9 710	14 746	21 178	23 584	17 787	4,1	0,1	15,5	7,6	0,8	171,6
11 729	12 830	17 611	20 151	15 456	10,0	0,0	3,7	6,1	0,3	173,2
13 611	14 884	19 296	20 818	17 136	4,5	0,0	9,1	5,8	0,0	173,7
11 482	12 641	17 309	23 496	15 198	9,0	0,1	9,1	7,6	0,0	173,6
13 752	16 015	21 390	24 369	18 770	5,6	0,0	12,1	5,5	0,0	173,6
12 083	13 569	17 396	19 455	15 723	3,7	0,2	13,3	6,3	0,4	174,0
14 767	16 408	24 075	26 526	22 126	6,2	0,9	21,6	6,7	1,6	182,6
14 064	15 271	19 740	21 882	17 825	3,9	0,0	9,9	6,1	0,1	173,3

Revidované výsledky ke dni 10. 3. 2010

### Hrubý měsíční plat a jeho složky, diference, placená doba podle podskupin zaměstnání KZAM-R

kraj: Plzeňský

Podskupiny zaměstnání KZAM-R	Počet zaměstnanců přepočtený podle placených měsíců	Medián
		Kč/měs
4190 Ostatní nižší úředníci jinde neuvedení	93	16 857
4211 Pokladníci (v bankách, pojišťovnách, spořitelnách, na poště)	51	17 494
4214 Prodavači vstupenek, jízdenek apod.	12	15 538
4222 Recepční	23	14 748
4223 Telefonisté	45	15 852
5121 Pracovníci dohlížející nad obsluhujícím personálem, hospodyně	60	10 762
5122 Kuchaři	1 004	11 986
5123 Číšníci, servírky	21	14 255
5131 Dětské pěstitelky, pečovatelky, pomocní vychovatelé	15	15 733
5132 Pečovatelé a pomocní ošetřovatelé v zařízeních sociální péče, v nemocnicích	933	16 708
5133 Pečovatelé v domácnosti	64	12 924
5139 Ostatní pečovatelé a pomocní ošetřovatelé jinde neuvedení	161	14 931
5162 Pracovníci bezpečnostních orgánů (např. policisté, strážníci)	73	23 979
5169 Ostatní pracovníci ochrany a ostražky jinde neuvedení	19	14 077
5211 Prodavači v obchodech	12	14 068
6113 Zahradníci a pěstitelé zahradních plodin a sazenic	32	13 353
7122 Zedníci, kameníci, omítkáři	45	15 702
7124 Tesaři a truhláři	30	14 513
7129 Ostatní stavební dělníci hlavní stavební výroby a pracovníci v ostatních oborech	12	17 842
7136 Instalatéři, potrubáři, stavební zámečníci, klempíři	52	18 717
7137 Stavební a provozní elektrikáři	27	19 693
7222 Nástrojaři, kovodeláři, kovodělníci, zámečníci	72	17 619
7231 Mechanici a opraváři motorových vozidel	74	19 037
7241 Elektromechanici, opraváři a seřizovači různých typů elektrických zařízení	20	17 334
7422 Umělečtí truhláři, řezbáři, výrobci a opraváři výrobků ze dřeva vč. opravářů	16	14 854
7433 Dámští a pánské krejčí a kloboučníci včetně opravářů oděvů	32	13 355
8162 Obsluha parních turbín, ohřivačů a motorů	44	15 353
8163 Obsluha zařízení při úpravě, čištění a rozvodu vody	19	18 868
8164 Obsluha zařízení ve spalovně (spalování odpadků apod.)	22	16 711
8264 Obsluha strojů na bělení, barvení, čištění, praní, žehlení textilu	118	11 470
8321 Řidiči osobních a malých dodávkových automobilů, taxikáři	113	17 339
8322 Řidiči sanitních a rzp vozů	135	21 884
8323 Řidiči autobusů, trolejbusů a tramvají	10	18 853
8324 Řidiči nákladních automobilů a tahačů	98	19 054
8326 Řidiči speciálních vozidel	209	19 170
8331 Obsluha zemědělských a lesních strojů	18	18 469
8332 Obsluha zemědělských a příbuzných strojů	11	19 646
8334 Obsluha vysokozdvíhových a ostatních motorových vozíků	20	16 644
9132 Pomocníci a uklízeči v kancelářích, hotelích, nemocnicích a jiných zařízeních	1 253	10 261
9141 Domovníci, správci domu	152	14 824
9143 Školníci vč. školníků - údržbářů	317	12 262
9152 Vrátní, hlídači, uváděči a šatnářky	191	12 861
9161 Sběrači odpadků, popeláři	89	12 712
9169 Ostatní pracovníci v příbuzných oborech jinde neuvedení	25	11 917

### Hrubý měsíční plat a jeho složky, diference, placená doba podle podskupin zaměstnání KZAM-R

kraj: Plzeňský

Diference				Průměr	Vybrané složky hrubého měsíčního platu					Placená doba
1. decil	1. kvartil	3. kvartil	9. decil		prémie a odměny	příplatky za přesčas	příplatky ostatní	náhrady	odměny za pohotovost	
Kč/měs	Kč/měs	Kč/měs	Kč/měs	Kč/měs	%	%	%	%	%	hod/měs
12 595	15 126	20 673	24 535	18 263	3,5	0,1	13,2	4,6	0,0	173,3
12 455	14 580	19 385	22 918	17 274	5,9	0,2	10,4	6,1	0,0	173,5
11 040	11 789	19 912	32 490	17 798	6,0	1,3	14,4	5,1	0,0	217,5
11 697	12 994	15 681	17 557	14 601	1,8	0,7	24,5	6,0	0,0	169,9
10 785	11 956	19 617	21 462	16 030	4,3	0,2	16,5	6,7	0,0	170,2
9 064	9 594	16 180	23 164	13 549	2,0	0,1	13,0	4,7	0,0	173,4
10 013	10 851	13 302	15 278	12 421	2,8	0,2	10,5	3,5	0,0	173,6
11 174	12 528	16 039	17 582	14 560	2,8	1,1	21,2	5,5	0,0	178,2
11 384	12 540	16 258	18 965	14 775	2,6	0,0	6,8	10,2	0,0	170,9
13 415	14 715	19 108	21 042	16 987	1,0	1,4	19,0	6,7	0,2	173,4
12 083	12 506	13 759	16 247	13 569	1,9	0,1	8,8	6,3	0,0	173,7
12 191	13 720	16 203	17 775	14 988	1,7	0,0	18,1	7,8	0,0	164,6
18 663	21 489	25 950	28 962	23 831	2,1	3,1	24,2	7,6	0,0	174,4
12 694	13 745	17 236	18 804	15 461	2,9	0,7	21,5	6,5	0,1	178,4
11 321	12 717	14 914	16 968	15 050	4,5	0,6	10,2	6,3	0,0	184,1
11 614	12 379	17 092	20 043	15 198	2,3	0,5	10,0	6,9	1,3	189,7
12 865	14 487	17 239	19 587	16 439	1,9	0,4	11,1	5,9	0,3	178,7
10 136	12 390	18 361	20 273	15 553	1,9	0,8	11,3	6,5	0,0	181,9
13 893	16 818	19 141	20 221	17 540	5,4	0,3	11,7	6,2	0,5	173,2
14 096	16 780	19 717	22 284	18 522	2,6	2,2	12,6	6,1	6,6	183,9
15 161	16 669	20 936	24 163	19 213	4,1	2,8	14,7	5,2	6,0	186,0
12 191	14 700	19 883	23 397	18 162	4,1	1,0	14,7	5,6	0,5	189,0
14 653	16 990	20 322	21 516	18 595	3,8	0,4	11,6	5,5	2,1	174,5
14 431	15 953	21 421	21 903	18 170	4,4	0,8	10,4	4,1	2,0	177,2
11 829	12 917	16 858	19 762	15 162	3,9	0,3	10,4	2,9	0,0	173,7
10 336	12 220	14 277	14 840	13 312	2,3	0,8	7,7	3,4	0,0	171,2
10 765	13 428	17 960	21 176	15 830	1,6	1,1	16,3	8,1	0,8	177,5
14 211	15 493	19 674	21 295	18 047	4,8	3,0	20,3	7,7	1,1	183,5
12 416	15 101	18 669	19 973	16 589	0,2	2,6	22,4	6,3	0,0	179,9
9 856	10 762	12 370	13 050	11 516	3,0	0,0	14,4	7,3	0,0	173,0
13 047	15 352	19 925	21 789	17 445	4,9	1,5	13,6	4,8	1,1	182,1
18 265	20 014	24 990	26 496	22 279	3,7	2,1	19,2	5,5	0,9	175,7
14 392	16 397	21 053	22 030	18 867	5,0	3,0	17,6	3,4	0,1	185,9
13 770	16 406	20 630	21 620	18 493	6,4	1,4	13,3	6,4	5,1	178,7
16 577	17 827	20 866	22 662	19 392	6,1	1,2	14,0	5,6	5,7	177,5
15 330	16 456	19 772	21 081	18 192	6,5	1,1	9,7	4,8	7,7	177,5
17 064	17 379	20 568	20 664	19 342	7,0	1,1	11,1	6,9	3,1	178,2
15 264	15 642	17 339	18 169	16 742	3,4	4,7	17,5	7,4	0,0	195,1
9 005	9 556	11 733	12 957	10 767	2,8	0,2	9,3	4,4	0,0	174,5
10 839	12 186	17 272	18 961	15 030	3,9	0,7	13,9	4,9	0,2	175,2
10 116	10 735	14 200	16 304	12 811	2,8	0,4	11,6	3,5	0,2	174,7
9 363	10 163	14 741	15 743	12 657	1,8	0,7	18,6	5,3	0,0	174,0
8 308	9 270	16 589	18 904	13 191	3,2	0,5	13,1	5,4	0,1	175,2
9 030	10 150	14 199	16 279	12 340	6,0	0,2	11,6	5,2	0,0	174,3

**1. - 2. čtvrtletí 2007 RSCP - nepodnikatelská sféra**

Revidované výsledky ke dni 10. 3. 2010

**Hrubý měsíční plat a jeho složky, diference, placená doba  
podle podskupin zaměstnání KZAM-R**kraj: **Plzeňský**

Podskupiny zaměstnání KZAM-R	Počet zaměstnanců přepočtený podle placených měsíců	Medián
		Kč/měs
9323 Dělníci nádvorní skupiny (pomocní montéři)	37	<b>14 000</b>
9339 Pomocní a nekvalifikovaní pracovníci v dopravě, ve skladech, v telekomunikacích	66	<b>12 171</b>

**Hrubý měsíční plat a jeho složky, diferenciacie, placená doba  
podle podskupin zaměstnání KZAM-R**

kraj: **Plzeňský**

Diferenciace				Průměr	Vybrané složky hrubého měsíčního platu					Placená doba
1. decil	1. kvartil	3. kvartil	9. decil		prémie a odměny	příplatky za přesčas	příplatky ostatní	náhrady	odměny za pohotovost	
Kč/měs	Kč/měs	Kč/měs	Kč/měs	Kč/měs	%	%	%	%	%	hod/měs
10 381	11 547	16 028	17 795	13 737	2,9	0,8	13,9	5,9	0,5	<b>176,7</b>
10 759	11 377	13 574	14 247	12 633	2,7	1,2	15,7	6,4	0,0	<b>177,2</b>

# 1. - 2. čtvrtletí 2007 RSCP - nepodnikatelská sféra

NS-T5

Revidované výsledky ke dni 10. 3. 2010

## Průměrná měsíční odpracovaná a neodpracovaná doba zaměstnanců podle podskupin zaměstnání KZAM-R

kraj: **Plzeňský**

Podskupiny zaměstnání a zaměstnání KZAM-R	Počet zaměstnanců přepočtený podle eviden. měsíců	Odpracovaná doba		Neodpracovaná doba		
		celkem	z toho přesčas	celkem	z toho	
					nemoc	dovolená
		hod/měs	hod/měs	hod/měs	hod/měs	hod/měs
1127 Vedoucí pracovníci orgánů státní správy, správních úřadů	320	155,6	0,0	18,3	3,1	9,7
1150 Přednostové, tajemníci a ved.prac.okresních a obecních úř.	372	158,4	0,3	15,4	3,1	9,8
1210 Ředitelé a prezidenti velkých organizací, podniků	234	162,9	0,2	10,6	2,2	7,2
1225 Vedoucí pracovníci v restauracích a hotelích	114	165,0	1,2	9,8	3,4	4,7
1229 Ved. pracovních dílčích celků jinde neuved. (kult.,zdrav.)	74	161,7	0,9	18,0	3,4	10,4
1231 Vedoucí pracovníci finančních a hospodářských útvarů	55	159,1	0,8	19,0	6,1	10,4
1239 Vedoucí pracovníci ostatních útvarů jinde neuvedení	13	148,8	0,4	24,1	9,8	11,2
1319 Vedoucí, ředitelé malých organizací ostatní (kult.,zdrav.)	240	160,8	0,4	12,9	3,9	8,3
2113 Chemici	15	153,2	0,8	18,0	1,7	10,0
2114 Geologové, geofyzici, geodeti, hydrologové apod.	30	148,8	1,7	25,4	12,7	7,6
2122 Statisticy	12	158,0	0,0	15,1	3,3	7,1
2131 Projektanti a analytici výpočetních systémů	50	158,4	0,3	15,1	1,9	10,8
2132 Programátoři	26	158,9	0,7	13,9	1,0	8,8
2139 Ostatní odborníci zabývající se výp. tech. jinde neuvedení	146	152,0	1,4	21,6	6,1	10,2
2141 Hlavní architekti, architekti a plánovači měst, urbanisté	38	157,9	0,0	15,1	1,8	10,3
2142 Projektanti staveb a areálů, stavební inženýři	21	144,8	0,0	28,2	14,7	6,1
2149 Ostatní architekti, projektanti, konstrukt.a techn.inženýři	25	155,1	0,2	18,5	4,8	8,7
2211 Bakteriologové, biologové, ekologové, zoologové	83	160,9	2,3	15,7	3,0	8,4
2212 Farmakologové, anatomové, biochemici,fyziolog., patolog.	36	161,0	2,9	15,3	5,4	8,3
2213 Agronomové, šlechtitelé a odborníci v příbuzných oborech	15	158,8	0,0	14,5	0,0	7,4
2221 Lékaři, ordináři (kromě zubních lékařů)	679	174,7	19,1	14,2	3,1	10,0
2222 Zubní lékaři (dentisté)	16	163,7	12,4	13,2	2,2	8,5
2321 Učitelé všeobecně vzdělávacích předmětů	894	162,9	0,3	10,7	4,3	4,2
2322 Učitelé odborných předmětů	457	163,5	0,2	10,1	3,8	4,6
2323 Učitelé praktického vyučování (kromě mistrů)	42	160,6	0,0	12,8	6,6	5,8
2331 Učitelé základních škol	2 355	164,2	0,4	9,5	5,7	1,9
2332 Učitelé předškolní výchovy	860	158,1	0,0	15,3	8,0	6,0
2341 Učitelé všeobecně vzděláv. předmětů na speciál. školách	316	161,2	0,2	12,4	5,5	4,2
2342 Učitelé odborných předmětů na speciálních školách	55	167,2	0,2	6,4	2,9	2,7
2353 Učitelé základních uměleckých škol (vč.soukromých)	221	167,4	0,0	5,9	3,6	1,7
2356 Odborní pedagog. v zařiz. pro výkon ústav.a ochr. výchovy	23	154,4	0,8	19,3	7,5	8,2
2359 Ost.odb.pedagogičtí prac.jinde neuvedení (odb.instruktoři)	47	152,9	0,0	20,4	9,5	10,0
2411 Odborní pracov. na úseku účetnictví, financí, daní, apod.	172	157,1	0,1	16,3	4,0	9,0
2412 Odbor. pracovníci na úseku zaměstnaneckých, pers. věcí	45	152,3	0,0	21,8	6,9	9,6
2419 Ostatní odborní pracovníci v oblasti podnikání	32	152,0	2,2	21,2	7,3	9,9
2421 Právníci, právní poradci (mimo advokacie a soudnictví)	58	153,0	0,0	20,1	6,1	10,1
2429 Ostatní odborníci v právní oblasti jinde neuvedení	45	149,0	0,0	24,9	9,8	8,7
2431 Odborní archiváři (kromě řadových)	19	151,9	0,1	20,7	11,5	6,5
2432 Odborní pracovníci knihoven (kromě řadových)	102	154,5	0,0	18,3	7,4	3,9
2434 Odborní pracovníci - kurátoři (muzeí, galérií)	30	156,4	0,7	17,6	7,2	8,3
2439 Ostatní odborní pracovníci kultury a osvěty jinde neuved.	45	159,4	0,7	18,3	6,0	8,7
2441 Ekonomové - vědeckí pracovníci, specialisté, experti	47	157,5	0,5	17,4	1,6	11,0
2442 Sociologové, antropologové, archeologové, kriminologové	20	157,3	1,1	17,1	6,8	9,1
2445 Psychologové	59	154,5	0,3	19,1	3,7	12,3



# 1. - 2. čtvrtletí 2007 RSCP - nepodnikatelská sféra

NS-T5

Revidované výsledky ke dni 10. 3. 2010

## Průměrná měsíční odpracovaná a neodpracovaná doba zaměstnanců podle podskupin zaměstnání KZAM-R

kraj: **Plzeňský**

Podskupiny zaměstnání a zaměstnání KZAM-R	Počet zaměstnanců přepočtený podle eviden. měsíců	Odpracovaná doba		Neodpracovaná doba		
		celkem	z toho přesčas	celkem	z toho	
					nemoc	dovolená
		hod/měs	hod/měs	hod/měs	hod/měs	hod/měs
2446 Odborní pracov. v oblasti sociální péče (kromě řadových)	106	152,4	0,3	20,7	6,7	9,9
2470 Odborní administrativní pracovníci jinde neuvedení	1 428	154,0	0,2	19,5	6,1	9,2
3112 Stavební technici	103	155,8	1,8	20,1	6,6	9,8
3119 Ostatní techničtí pracovníci jinde neuvedení	191	157,0	3,4	18,9	5,0	9,7
3122 Operátoři a obsluha výpočetní techniky	60	153,3	0,3	19,4	4,9	10,6
3129 Ostatní technici ve výpočetní technice jinde neuvedení	35	158,3	0,1	15,2	4,6	6,0
3131 Fotografové (včetně uměleckých)	13	160,6	0,7	21,9	8,0	6,9
3134 Obsluha lékařských zařízení	96	167,2	16,0	20,6	4,8	14,2
3151 Kolaudační technici a technici protipožární ochrany	93	138,6	0,9	25,3	4,7	10,6
3152 Bezpečnostní tech.a tech. pro kontrolu zdravotní nezávad.	186	152,8	3,3	20,1	6,2	9,4
3211 Technici a laboranti v oblasti biologie a v příbuz. oborech	271	160,1	7,9	20,0	7,3	9,9
3212 Technici v agronomii, v lesnictví a v zemědělství	84	154,0	0,1	19,5	5,3	9,7
3222 Asistenti hygienické služby	89	159,0	0,0	14,4	3,4	8,1
3223 Dietetici a odborníci na výživu	21	147,5	3,7	29,5	15,9	11,0
3226 Rehabilitační a fyzioterapeutičtí pracovníci	96	156,4	3,6	20,6	8,4	9,8
3229 Ostatní střední zdravotničtí pracovníci jinde neuvedení	43	155,4	10,9	19,1	9,9	8,9
3231 Ošetřovatelé, všeobecné zdravotní sestry	1 643	156,4	8,8	18,5	7,7	9,5
3233 Sestry pro péči o dítě	255	156,1	7,8	17,2	7,4	8,9
3235 Sestry pro intenzivní péči	204	161,1	13,8	17,1	5,9	10,3
3311 Vychovatelé v družinách, domovech dětí a mládeže	655	155,5	0,4	17,6	6,5	9,2
3312 Vedoucí zájmových kroužků (z povolání)	51	154,2	0,2	19,0	5,8	12,6
3331 Vychovatelé na speciálních školách	61	161,9	0,2	11,6	3,1	5,7
3332 Vychovatelé školsk. zařiz. pro výkon ústav. a ochr.výchovy	179	153,8	4,0	23,5	6,8	14,8
3341 Instruktoři a mistři odborné výchovy	358	162,9	0,3	10,7	4,7	4,3
3349 Ostatní pedagogové jinde neuvedení	38	141,2	0,3	23,1	5,5	10,2
3421 Obchodní agenti	13	142,1	0,9	29,8	18,1	9,1
3423 Zprostředkovatelé práce a agenti pracovních úřadů	87	150,3	0,0	25,3	9,5	8,9
3431 Odborné sekretářky, sekretáři	305	152,0	0,3	21,6	9,0	8,6
3433 Prac. v oblasti účetnictví,fakturace,rozpočet., kalkulace	933	156,1	0,4	18,0	5,8	8,9
3434 Pracovníci v oblasti statistiky a matematiky	10	157,3	0,0	16,1	5,3	7,1
3435 Pracovníci v oblasti práce a mezd (kromě účetních)	17	154,0	0,4	20,0	5,9	9,6
3436 Referenti osobních oddělení	62	160,6	4,9	17,5	3,6	10,2
3439 Ostatní odborní administrativní pracovníci jinde neuvedení	1 404	150,4	0,8	20,6	5,9	9,5
3443 Pracovníci sociálního a důchodového zabezpečení	297	153,3	0,1	20,6	7,3	9,1
3444 Pracovníci pasových odděl. a odděl. udělujících povolení	19	157,5	0,0	16,2	4,0	9,2
3449 Ostatní celní a daňoví pracovníci a prac. v příb. oborech	61	146,2	0,0	22,8	4,6	7,6
3460 Sociální pracovníci	227	152,5	0,3	19,1	6,7	10,5
4111 Písačky - opisovačky, stenotypistky	176	149,7	0,1	23,6	9,5	9,0
4112 Kancelářští pracovníci a obsluha zařiz. na zpracování textu	87	154,6	0,1	19,1	6,2	9,0
4113 Pracovníci přípravy dat výpočetní techniky	28	156,0	0,3	17,7	7,0	9,8
4115 Sekretářky, sekretáři	142	156,0	0,2	17,6	5,2	8,6
4131 Úředníci ve skladech	71	151,2	0,9	22,8	10,2	9,3
4133 Úředníci v dopravě a v přepravě (dispečeri, kontr. apod.)	19	163,5	4,7	18,8	3,8	10,3
4141 Řadoví knihovníci, archiváři, evidenční pracovníci	205	154,0	0,2	19,4	7,3	8,5

# 1. - 2. čtvrtletí 2007 RSCP - nepodnikatelská sféra

NS-T5

Revidované výsledky ke dni 10. 3. 2010

## Průměrná měsíční odpracovaná a neodpracovaná doba zaměstnanců podle podskupin zaměstnání KZAM-R

 kraj: **Plzeňský**

Podskupiny zaměstnání a zaměstnání KZAM-R	Počet zaměstnanců přepočtený podle eviden. měsíců	Odpracovaná doba		Neodpracovaná doba		
		celkem	z toho přesčas	celkem	z toho	
					nemoc	dovolená
		hod/měs	hod/měs	hod/měs	hod/měs	hod/měs
4190 Ostatní nižší úředníci jinde neuvedení	95	162,2	0,6	11,2	2,5	6,8
4211 Pokladníci (v bankách, pojišťov., spořitelnách, na poště)	52	157,5	0,7	16,1	3,7	9,4
4214 Prodavači vstupenek, jízdenek apod.	13	200,8	4,7	18,0	8,2	9,7
4222 Recepční	24	153,9	3,5	16,0	6,8	9,1
4223 Telefonisté	47	154,2	0,8	16,1	4,5	9,8
5121 Pracovníci dohlížející nad obsluh. personálem, hospodyně	65	152,8	0,4	20,6	12,7	5,6
5122 Kuchaři	1 068	157,6	0,7	16,0	9,5	4,7
5123 Čišníci, servírky	21	162,9	4,3	15,3	3,9	9,6
5131 Dětské pěstounky, pečovatelky, pomocní vychovatelé	16	150,1	0,0	21,0	5,8	11,3
5132 Pečovatelé a pomoc. ošetřovat. v zařiz.soc. péče, v nemoc.	1 007	150,0	6,7	23,0	11,4	10,2
5133 Pečovatelé v domácnosti	72	146,2	0,2	27,5	16,6	7,5
5139 Ostatní pečovatelé a pomocní ošetřovatelé jinde neuved.	174	141,4	0,1	23,2	12,0	9,0
5162 Pracovníci bezpečnostních orgánů (policisté, strážníci)	74	158,8	3,6	15,6	1,5	12,6
5169 Ostatní pracovníci ochrany a ostrahy jinde neuvedení	21	154,3	3,6	23,6	12,3	9,9
5211 Prodavači v obchodech	14	150,6	0,4	34,8	21,0	9,4
6113 Zahradníci a pěstitelé zahradních plodin a sazenic	35	161,6	1,6	28,3	13,9	11,0
7122 Zedníci, kameníci, omítkáři	48	157,7	2,0	20,7	8,7	10,0
7124 Tesaři a truhláři	31	159,3	2,7	22,4	9,4	11,1
7129 Ostatní stavební děl. stav. výroby a prac. v ost. oborech	13	148,1	1,2	25,1	10,1	9,5
7136 Instalatéři, potrubáři, stavební zámečníci, klempíři	55	163,3	10,8	20,2	8,3	11,2
7137 Stavební a provozní elektrikáři	28	166,5	12,9	18,7	8,5	9,3
7222 Nástrojaři, kovomodeláři, kovodělníci, zámečníci	74	174,0	4,4	15,0	3,2	9,3
7231 Mechanici a opraváři motorových vozidel	77	154,6	1,9	19,9	5,9	9,1
7241 Elektromech.a seřizovači různých typů elektrických zařiz.	21	160,9	3,8	16,1	6,0	6,9
7422 Uměleč. truhláři, řezbáři, výrobci a oprav.výrobků ze dřeva	17	159,5	1,6	14,2	8,1	5,2
7433 Dámští a pánští krejčí a kloboučníci vč. opravářů oděvů	36	147,9	3,0	23,6	17,2	4,7
8162 Obsluha parních turbín, ohřivačů a motorů	44	160,3	5,2	17,2	1,2	12,6
8163 Obsluha zařízení při úpravě, čištění a rozvodu vody	20	161,1	12,6	21,5	7,8	12,2
8164 Obsluha zařízení ve spalovně (spalování odpadků apod.)	24	160,7	12,0	18,6	7,5	11,0
8264 Obsluha strojů na bělení, barvení, čištění, praní, žehlení	128	147,9	0,1	25,1	13,1	10,8
8321 Řidiči osobních a malých dodávkov. automobilů, taxikáři	116	165,7	7,0	16,1	4,8	8,3
8322 Řidiči sanitních a rzp vozů	138	161,9	11,9	13,4	3,7	9,6
8323 Řidiči autobusů, trolejbusů a tramvajů	11	164,1	11,5	20,8	14,4	5,4
8324 Řidiči nákladních automobilů a tahačů	105	155,9	6,5	22,4	9,0	9,6
8326 Řidiči speciálních vozidel	224	153,5	6,4	23,7	9,3	6,9
8331 Obsluha zemědělských a lesních strojů	19	154,8	5,1	22,5	9,9	7,9
8332 Obsluha zemních a příbuzných strojů	11	158,1	5,8	19,9	2,9	11,4
8334 Obsluha vysokozdvíhových a ostatních motorových vozíků	21	176,1	21,4	18,5	2,9	14,0
9132 Pomocníci a uklízeči v kancelář., hotel., nemocnicích ap.	1 339	156,1	0,9	18,4	10,2	6,1
9141 Domovníci, správci domu	160	157,6	2,5	17,5	7,6	7,6
9143 Školníci vč. školníků - údržbářů	328	163,0	1,3	11,7	5,7	5,0
9152 Vrátní, hlídači, uváděči a šatnářky	201	156,7	4,7	17,2	8,0	7,9
9161 Sběrači odpadků, popeláři	93	159,0	1,9	16,3	6,1	8,1
9169 Ostatní pracovníci v příbuzných oborech jinde neuvedení	28	149,7	0,9	24,6	12,1	7,5

Revidované výsledky ke dni 10. 3. 2010

**Průměrná měsíční odpracovaná a neodpracovaná doba zaměstnanců  
podle podskupin zaměstnání KZAM-R**

 kraj: **Plzeňský**

Podskupiny zaměstnání a zaměstnání KZAM-R	Počet zaměstnanců přepočtený podle eviden. měsíců	Odpracovaná doba		Neodpracovaná doba		
		celkem	z toho přesčas	celkem	z toho	
					nemoc	dovolená
		hod/měs	hod/měs	hod/měs	hod/měs	hod/měs
9323 Dělníci nádvorní skupiny (pomocní montéři)	41	<b>153,4</b>	3,1	23,1	13,1	7,0
9339 Pomocní a nekvalif. prac. v dopr., ve skladech, v telekom.	69	<b>158,2</b>	4,3	18,9	7,9	9,8





# Dodatek

**Technický popis šetření**



## Dodatek – Technický popis šetření

Technický popis šetření přibližuje metodické postupy používané při zpracování nepodnikatelské sféry Regionální statistiky ceny práce (RSCP-NS). Popis je rozdělen do pěti kapitol: koncepce šetření, vstupní údaje, nejdůležitější sledované veličiny, přehled používaných tabulek a definice vybraných pojmů.

### 1. Koncepce šetření

Kapitola popisuje základní soubor šetření a strukturu statistického souboru.

#### 1.1. Základní soubor

Základním souborem RSCP-NS je soubor ekonomických subjektů, definovaný Automatizovaným rozpočtovým informačním systémem (ARIS), spravovaným Ministerstvem financí. ARIS obsahuje informace z účetního a finančního výkaznictví organizačních složek státu, kapitol státního rozpočtu, státních příspěvkových organizací, státních fondů, územních samosprávných celků a jimi zřizovaných příspěvkových organizací v ČR (viz <http://www.info.mfcr.cz/aris>). Ekonomické subjekty, které přísluší do nepodnikatelské sféry, odměňují platem podle § 109, odst. 3 zákona č. 262/2006 Sb., zákoníku práce, ve znění pozdějších předpisů. Statistické šetření RSCP pro nepodnikatelskou sféru využívá dat Informačního systému o platech, provozovaného Ministerstvem financí (viz [www.mfcr.cz/isp](http://www.mfcr.cz/isp)).

#### 1.2. Struktura souboru RSCP nepodnikatelské sféry

Statistické šetření RSCP-NS za 1. - 2. čtvrtletí 2007 zahrnuje 14483 ekonomických subjektů, které reprezentují přibližně 674 tisíc zaměstnanců. Odvětvovou skladbu ekonomických subjektů v RSCP-NS (vyjádřenou odvětvovou klasifikací CZ-NACE) představují zejména tři odvětví národního hospodářství České republiky; odvětví veřejné správy, odvětví vzdělávání a odvětví zdravotní a sociální péče. Strukturu souboru RSCP-NS bez non-response ukazují v souhrnném a odvětvovém pohledu za 1. - 2. čtvrtletí 2007 následující dvě tabulky.

Soubor RSCP nepodnikatelské sféry			
	RSCP-NS Celkem	RSCP-NS – kraj Plzeňský	
		se sídlem v kraji	se sídlem mimo kraj
Počet ekonomických subjektů	14 483	785	36
Počet zaměstnanců	674 tisíc	28 tisíc	7 tisíc

Tabulka 1

<b>Odvětвовá skladba výběrového souboru RSCP-NS – kraj Plzeňský</b>			
<b>Kód CZ-NACE</b>		<b>Počet ekonomických subjektů</b>	
		<b>se sídlem v kraji</b>	<b>se sídlem mimo kraj</b>
A	Zemědělství, lesnictví a rybářství	1	
B	Těžba a dobývání		
C	Zpracovatelský průmysl		
D	Výroba a rozvod elektřiny, plynu, tepla		
E	Zásobování vodou, činnosti související s odpady	2	
F	Stavebnictví		
G	Obchod, opravy motorových vozidel		
H	Doprava a skladování	5	2
I	Ubytování, stravování a pohostinství	5	1
J	Informační a komunikační činnosti	1	
K	Peněžnictví a pojišťovnictví		
L	Činnosti v oblasti nemovitostí	4	
M	Profesní, vědecké a technické činnosti	6	1
N	Administrativní a podpůrné činnosti		
O	Veřejná správa, obrana, sociální zabezpečení	257	28
P	Vzdělávání	412	1
Q	Zdravotní a sociální péče	41	
R	Kulturní, zábavní a rekreační činnosti	35	3
S	Ostatní činnosti	15	

Tabulka 2

## 2. Vstupní údaje

Kapitola popisuje specifický sběr dat do šetření RSCP-NS, nejdůležitější vstupní údaje a používané klasifikace a číselníky.

### 2.1. Sběr dat

Vlastní sběr dat pro RSCP-NS zabezpečuje Informační systém o platech. RSCP-NS přebírá kompletní soubor nepodnikatelské sféry, předzpracovaný pro účely Informačního systému o platech, a provádí na něm specifické kontroly.

### 2.2. Nejdůležitější vstupní údaje

Šetření RSCP-NS s pololetní periodicitou monitoruje výdělkovou úroveň a odpracovanou dobu jednotlivých zaměstnání podle klasifikace KZAM-R v České republice.



Hodinový výdělek je údaj zjišťovaný z průměrných hodinových výdělků definovaných v § 351 až § 362 zákona č. 262/2006 Sb., zákoníku práce, ve znění pozdějších předpisů. Obvykle se jedná o podíl platu za práci a odpracované doby za poslední čtvrtletí sledovaného období. Hodinový výdělek je krátkodobým indikátorem výdělkové úrovně.

Hrubý měsíční plat, vypočtený z hrubého platu za sledované období, je druhým indikátorem, který ukazuje výdělkovou úroveň. Hrubý plat je součtem platu za práci, náhrad platu a odměn za pracovní pohotovost, které jsou přímo sbíranými položkami. Plat je definován v § 109, odst. 3 zákona č. 262/2006 Sb., zákoníku práce, ve znění pozdějších předpisů. Šetření RSCP-NS sleduje i strukturu hrubého měsíčního platu, tj. prémie a odměny, příplatky za přesčas, ostatní příplatky, náhrady a odměny za pracovní pohotovost. Hrubý měsíční plat a jeho složky se vztahují k celému sledovanému období, které zahrnuje dobu od počátku roku do konce čtvrtletí, za které se šetření provádí.

Šetření RSCP-NS dále sleduje pracovní dobu zaměstnanců. Vstupní věta o zaměstnanci obsahuje odpracovanou dobu od počátku roku a z ní počet přesčasových hodin. Odpracovaná doba u zaměstnanců odměňovaných měsíčním platem nezahrnuje dobu svátků v jinak pracovních dnech. Věta dále obsahuje celkovou neodpracovanou dobu od počátku roku, z ní počet hodin nemoci a dovolené.

### 2.3. Klasifikace a číselníky

RSCP-NS používá standardní statistické klasifikace a číselníky (podrobněji popsané na [www.czso.cz](http://www.czso.cz)). Použití platných statistických klasifikací je závazné jak pro orgán vykonávající státní statistickou službu, tak pro zpravodajské jednotky, které poskytují údaje pro statistické zjišťování. Proto i RSCP-NS používá následující klasifikace a číselníky:

KZAM-R	<b>Klasifikace zaměstnání;</b> vydáno sdělením ČSÚ č. 492/2003 Sb. ze dne 18. prosince 2003 o vydání rozšířené Klasifikace zaměstnání KZAM-R.
CZ-ICSE	<b>Klasifikace postavení v zaměstnání;</b> vydáno sdělením ČSÚ č. 494/2003 Sb. ze dne 18. prosince 2003 o vydání Klasifikace postavení v zaměstnání.
KKOV	<b>Klasifikace kmenových oborů vzdělání;</b> vydáno sdělením ČSÚ č. 320/2003 Sb. ze dne 9. září 2003 o zavedení Klasifikace kmenových oborů vzdělání. Poslední aktualizace byla provedena k 1. únoru 2007 sdělením ČSÚ č. 535/2006 Sb. ze dne 28. listopadu 2006 o aktualizaci Klasifikace kmenových oborů vzdělání.

CZ-NUTS	<b>CZ-NUTS Klasifikace územních statistických jednotek;</b> vydáno sdělením ČSÚ č. 490/2003 Sb. ze dne 18. prosince 2003 o vydání Klasifikace územních statistických jednotek. Poslední aktualizace byla provedena k 1. květnu 2004 sdělením ČSÚ č. 228/2004 Sb. ze dne 14. dubna 2004 o aktualizaci Klasifikace územních statistických jednotek.
CZ-NACE <sup>1</sup>	<b>Klasifikace ekonomických činností (CZ-NACE);</b> vydáno sdělením ČSÚ č. 244/2007 Sb. ze dne 18. září 2007 o zavedení Klasifikace ekonomických činností.
CZ-GEONOM	<b>Klasifikace zemí;</b> vydáno sdělením ČSÚ č. 487/2003 Sb. ze dne 18. prosince 2003 o vydání Klasifikace zemí. Poslední aktualizace byla provedena k 1. červenci 2005 sdělením ČSÚ č. 243/2005 Sb. ze dne 9. června 2005 o aktualizaci Klasifikace zemí.

### 3. Nejdůležitější sledované veličiny

Kapitola popisuje nejdůležitější sledované veličiny, algoritmy jejich výpočtu a kritéria pro zahrnutí zaměstnanců do dalších výpočtů.

#### 3.1. *Hodinový výdělek*

Hodinový výdělek je přímo zjišťovaná veličina. Do výpočtu charakteristik hodinového výdělku jsou zařazeni zaměstnanci, kteří byli v evidenčním stavu k poslednímu dni sledovaného období.

#### 3.2. *Hrubý měsíční plat*

Hrubý měsíční plat se vztahuje k celému sledovanému období, tedy k 1. - 2. čtvrtletí, nebo k 1. - 4. čtvrtletí. Na rozdíl od hodinového výdělku musí být hrubý měsíční plat vypočten z dalších přímo zjišťovaných platových položek a neplatových plnění.

Hrubý plat je v RSCP-NS definován jako součet platu za práci, náhrad platu a odměny za pracovní pohotovost. Hrubý měsíční plat zaměstnance se vypočte podle vzorce:

---

<sup>1</sup> Revidovaná výsledková publikace využívá z důvodu srovnání s novějšími výsledky klasifikaci CZ-NACE (původní verze využívala klasifikaci OKEČ).

$$\text{HMP} = \frac{\text{PLAT} + \text{NAHRADY} + \text{POHOTOV}}{\text{MESPLAC}_{\text{prep}}}$$

kde :

HMP	je hrubý měsíční plat zaměstnance,
PLAT	je plat za práci zaměstnance v kumulaci za sledované období (vstupní položka věty o zaměstnanci),
NAHRADY	jsou náhrady platu zaměstnance v kumulaci za sledované období (vstupní položka věty o zaměstnanci),
POHOTOV	je odměna za pracovní pohotovost zaměstnance v kumulaci za sledované období (vstupní položka věty o zaměstnanci),
MESPLAC <sub>prep</sub>	je počet přepočtených placených měsíců zaměstnance, tj. počet měsíců, odpovídajících součtu odpracované doby a doby, po kterou pobíral náhrady platu.

Počet přepočtených placených měsíců MESPLAC<sub>prep</sub> je roven počtu kalendářních měsíců v případě, že zaměstnanec s plným pracovním úvazkem po celé sledované období pracoval nebo pobíral náhrady platu. Pokud zaměstnanec byl v evidenčním stavu kratší dobu, než sledované období, bude jeho počet placených měsíců zkrácen poměrem počtu pracovních dnů v evidenčním stavu a ve sledovaném období. Podobně se počet placených měsíců zkrátí, pokud zaměstnanec měl jinou absenci, než absenci s náhradou platu (např. nemoc), případně měl sjednán kratší pracovní úvazek.

Hrubý měsíční plat za určitou skupinu zaměstnanců je vážená charakteristika, v níž hrubý měsíční plat určitého zaměstnance má váhu, odpovídající počtu jeho placených měsíců za sledované období (tzv. váha placené doby). Tento způsob výpočtu umožňuje korektní srovnání platové úrovně jednotlivých zaměstnání a srovnávání v čase.

Sestavy s hrubým měsíčním platem, diferenciací a strukturou hrubého platu obsahují také měsíční placenou dobu. Tento údaj ukazuje počet placených hodin (odpracovaná doba a doba náhrad) za placený měsíc a je v souladu s výpočtem hrubého měsíčního platu.

Pro zahrnutí zaměstnance do výpočtů hrubého měsíčního platu se uplatňují následující kritéria:

- přepočtený počet placených měsíců zaměstnance je alespoň jeden měsíc,
- stanovená týdenní pracovní doba na dané pracovní místo je alespoň 30 hodin (dle doporučení Eurostatu).

### **3.3. Měsíční odpracovaná a neodpracovaná doba**

Měsíční odpracovaná (resp. neodpracovaná) doba se stejně jako hrubý měsíční plat vztahuje k celému sledovanému období tj. k 1. - 2. čtvrtletí, nebo k 1. - 4. čtvrtletí.

Měsíční odpracovaná doba zaměstnance se vypočte podle vzorce:

$$\text{ODPRACDmes} = \frac{\text{ODPRACD}}{\text{MESEVID\_prep}}$$

kde :

- ODPRACDmes je měsíční odpracovaná doba zaměstnance,  
 ODPACD je odpracovaná doba zaměstnance v kumulaci za sledované období (vstupní položka věty o zaměstnanci),  
 MESEVID\_prep je počet přepočtených evidenčních měsíců zaměstnance, tj. počet měsíců, odpovídajících délce pracovního úvazku a délce pracovního poměru ve sledovaném období.

Počet přepočtených evidenčních měsíců MESEVID\_prep je roven počtu kalendářních měsíců v případě, že zaměstnanec s plným pracovním úvazkem po celé sledované období byl v pracovním poměru a nebyl na mateřské či rodičovské dovolené. Pokud zaměstnanec byl v evidenčním stavu kratší dobu, než sledované období, bude jeho počet evidenčních měsíců zkrácen poměrem počtu pracovních dnů v evidenčním stavu a ve sledovaném období. Podobně se počet evidenčních měsíců zkrátí, pokud zaměstnanec měl sjednán kratší pracovní úvazek.

Měsíční odpracovaná doba za určitou skupinu zaměstnanců je vážená charakteristika, v níž měsíční odpracovaná doba určitého zaměstnance má váhu, odpovídající počtu jeho evidenčních měsíců ve sledovaném období (tzv. váha evidenční doby). Pro zahrnutí zaměstnance do výpočtů měsíční odpracované doby se uplatňují stejná kritéria jako u hrubého měsíčního platu.

Obdobně jako odpracovaná doba se počítají měsíční neodpracovaná doba a také průměrné měsíční údaje o přesčasu, dovolené a nemoci.

## 4. Přehled používaných tabulek

Kapitola Přehled používaných tabulek obsahuje hodnocení kvality údajů a přehled publikovaných tabulek, u kterých jsou vyznačeny váhy nutné pro jejich zpracování.

### 4.1. Kvalita údajů

Zjišťované charakteristiky podléhají nevýběrovým chybám, neboť se nejedná o výběrové šetření. Nevýběrové chyby bývají způsobeny především špatnou kvalitou dat předávaných respondenty (neúplné a chybné údaje) do Informačního systému o platu. Při zpracovávání údajů je jejich vliv snižován několikastupňovými kontrolními mechanismy a častými kontakty zpracovatele šetření s respondenty.

#### 4.2. Přehled publikovaných tabulek podle použitých vah

Publikované tabulky s hodinovým výdělkem NS-V0 až NS-V9 obsahují hodnoty počítané ze souboru RSCP nepodnikatelské sféry bez použití vážení.

Tabulka	Třídící kritérium	Váha placené doby	Váha evidenční doby
NS-M0	Celý kraj	X	
NS-M1	HL. třídy zaměstnání KZAM-R	X	
NS-M5	Podskupiny zaměstnání KZAM-R	X	

**Tabulka 3**

Tabulka	Třídící kritérium	Váha placené doby	Váha evidenční doby
NS-T5	Podskupiny zaměstnání KZAM-R		X

**Tabulka 4**

### 5. Definice vybraných pojmů

Ekonomický subjekt	Ekonomický subjekt je právnický subjekt nebo fyzická osoba s postavením podnikatele, zapsaná do registru ekonomických subjektů ČSÚ. Každému ekonomickému subjektu se přiděluje identifikační číslo (IČ).
Organizační jednotka	Z hlediska výdělkové statistiky RSCP se dělí ekonomické subjekty na organizační jednotky podle okresu, ve kterém jejich zaměstnanci působí. Organizační jednotku tvoří všichni zaměstnanci ekonomického subjektu, kteří působí ve stejném okrese.
Zpravodajská jednotka	Zpravodajskou jednotkou je právnická osoba, organizační složka státu nebo fyzická osoba, od nichž se požaduje poskytnutí údajů ve statistickém zjišťování podle zákona č. 89/1995 Sb., o státní statistické službě, ve znění pozdějších předpisů.
Sledované období	Sledované období je období od začátku roku do konce čtvrtletí, ve kterém se statistické zjišťování provádí.
Podnikatelská sféra	Do podnikatelské sféry patří subjekty, které odměňují mzdou podle § 109, odst. 2 zákona č. 262/2006 Sb., zákoníku práce, ve znění pozdějších předpisů.

Nepodnikatelská sféra	Do podnikatelské sféry patří subjekty, které odměňují platem podle § 109, odst. 3 zákona č. 262/2006 Sb., zákoníku práce, ve znění pozdějších předpisů.
Soubor ISPV-NS	Souborem ISPV podnikatelské sféry je soubor ekonomických subjektů, definovaný Automatizovaným rozpočtovým informačním systémem ARIS (viz <a href="http://www.info.mfcr.cz/aris">http://www.info.mfcr.cz/aris</a> ).