



# Regionální statistika ceny práce

II. čtvrtletí 2007  
Nepodnikatelská sféra  
**Karlovarský** kraj

Revidované výsledky ke dni 10. 3. 2010

## **Copyright - MPSV ČR**

Publikace ani její část nesmí být kopírována, rozšiřována a zařazována do informačních systémů v jakékoliv formě (elektronické, mechanické, optické, magnetické aj.) bez písemného souhlasu

**Ministerstva práce a sociálních věcí**

**Zpracovatel: TREXIMA, spol. s r.o., tř. T. Bati 299, 764 21 Zlín - Louky**

## O b s a h :

<b>Úvod</b> .....	7
-------------------	---

**Výsledková část nepodnikatelská sféra**

Základní metodické přístupy .....	11
Popis publikovaných tabulek .....	12

**Hodinový výdělek**

NS-V0	Hodinový výdělek v nepodnikatelské sféře .....	13
NS-V1	Hodinový výdělek podle hlavních tříd zaměstnání KZAM-R .....	14
NS-V2	Hodinový výdělek podle věkových kategorií .....	14
NS-V3	Hodinový výdělek podle platové třídy .....	15
NS-V4	Hodinový výdělek podle vzdělání .....	15
NS-V5	Hodinový výdělek podle podskupin zaměstnání KZAM-R .....	16
NS-V6	Hodinový výdělek podle kategorií zaměstnání .....	19
NS-V8	Hodinový výdělek podle pohlaví .....	19

**Hrubý měsíční plat**

NS-M0	Hrubý měsíční plat a jeho složky, diferenciacie, placená doba v nepodnikatelské sféře .....	21
NS-M1	Hrubý měsíční plat a jeho složky, diferenciacie, placená doba podle hlavních tříd zaměstnání KZAM-R.....	22
NS-M5	Hrubý měsíční plat a jeho složky, diferenciacie, placená doba podle podskupin zaměstnání KZAM-R .....	24

**Měsíční odpracovaná a neodpracovaná doba**

NS-T5	Průměrná měsíční odpracovaná a neodpracovaná doba podle podskupin zaměstnání KZAM-R .....	30
-------	--	----

**Dodatek – technický popis šetření**

1. Koncepte šetření .....	35
1.1 Základní soubor .....	35
1.2 Struktura souboru RSCP nepodnikatelské sféry .....	35
2. Vstupní údaje .....	36
2.1 Sběr dat .....	36
2.2 Nejdůležitější vstupní údaje .....	36
2.3 Klasifikace a číselníky .....	37
3. Nejdůležitější sledované veličiny .....	38
3.1 Hodinový výdělek .....	38

3.2 Hrubý měsíční plat .....	38
3.3 Měsíční odpracovaná a neodpracovaná doba .....	40
4. Přehled používaných tabulek .....	40
4.1 Kvalita údajů .....	40
4.2 Přehled publikovaných tabulek podle použitých vah .....	41
5. Definice vybraných pojmů .....	41



# Úvod



## Úvod

Regionální statistika ceny práce (RSCP) je systém pravidelného monitorování výdělkové úrovně a pracovní doby zaměstnanců v jednotlivých krajích České republiky formou statistického šetření. Sledovanými ukazateli výdělkové úrovně jsou hodinový výdělek a hrubá měsíční mzda (plat). Šetření metodicky vychází a je obsahově harmonizováno se strukturálním šetřením EU „Structure of Earnings Survey“, viz nařízení komise (ES) č. 1916/2000 ve znění pozdějších předpisů.

Šetření je pod názvem „Čtvrtletní šetření o průměrném výdělku“ zařazeno do programu statistických zjišťování, vyhlášených Českým statistickým úřadem (ČSÚ) ve sbírce zákonů pro příslušný kalendářní rok (viz příloha č. 2 Vyhlášky č. 476/2006 Sb., částka 156, kterou se stanoví Program statistických zjišťování na rok 2007) a pro vybrané ekonomické subjekty je povinné. Šetření provádí pracoviště státní statistické služby Ministerstva práce a sociálních věcí (MPSV). Průběh a vývoj šetření řídí komise, složená ze zástupců MPSV, ČSÚ, Ministerstva financí, České národní banky, CERGE-EI, VŠE v Praze, Českomoravské konfederace odborových svazů, Svazu průmyslu a dopravy ČR. Zpracovatelem RSCP je TREXIMA, spol. s r.o. ([www.trexima.cz](http://www.trexima.cz)).

Nejdůležitějším kritériem pro členění výsledků RSCP je příslušnost šetřeného ekonomického subjektu k podnikatelské, nebo nepodnikatelské sféře. V podnikatelské sféře probíhá šetření se čtvrtletní periodou a ve sféře nepodnikatelské je prováděno s periodou pololetní. Zdrojem dat pro nepodnikatelskou sféru je Informační systém o platech, který je spravován Ministerstvem financí. Za každou sféru jsou vydávány samostatné výsledkové publikace.

Výsledkové publikace jednotlivých krajů jsou uloženy na stránkách <http://portal.mpsv.cz/> v sekci *Zaměstnanost*, v podsekci *Statistiky* pod odkazem *Statistika výdělků*.

Monitorováním výdělků a pracovní doby zaměstnanců na úrovni České republiky se zabývá „Informační systém o průměrném výdělku“ (ISPV). Výsledková publikace je k dispozici na internetových stránkách MPSV ([www.mpsv.cz](http://www.mpsv.cz)) v sekci *Příjmy a životní úroveň*.

Důkladný popis šetření, včetně všech výsledkových publikací, poskytuje také portál [www.ispv.cz](http://www.ispv.cz). Slouží především jako podpora respondentům, kteří zde naleznou všechny potřebné informace a podpůrné nástroje pro zaslání dat. Portál je využíván také k uveřejňování odborných studií a článků, které jako zdroj informací uvádí šetření ISPV a RSCP.

Ministerstvo práce a sociálních věcí děkuje všem respondentům šetření za přípravu vstupních dat pro šetření. Svědomitý přístup respondentů a dodržování termínů pro předání dat umožňují pravidelně uveřejňovat tuto publikaci.







# Výsledková část

Nepodnikatelská sféra



## **Výsledková část nepodnikatelská sféra**

### **Základní metodické přístupy**

Tato publikace přináší charakteristiky hodinového výdělku, hrubého měsíčního platu a pracovní doby získané za nepodnikatelskou sféru šetření RSCP (RSCP-NS). V RSCP se zařazují do nepodnikatelské sféry ekonomické subjekty, které odměňují platem, viz § 109, odst. 3 zákona č. 262/2006 Sb., zákoníku práce, ve znění pozdějších předpisů.

Primárním výsledkem RSCP jsou statistiky výdělkové úrovně jednotlivých zaměstnání (v klasifikaci KZAM-R), dalším produktem jsou odhady výdělkových parametrů zaměstnanecké populace krajů v členění podle firemních i zaměstnaneckých charakteristik. Ekonomické subjekty se v RSCP člení na organizační jednotky, jestliže je možné provést vnitřní rozčlenění podle okresů, ve kterých dílčí jednotky působí. Výsledky podle krajů jsou v tomto smyslu výsledky získané pracovištní metodou.

Vedle podnikového výkaznictví ČSÚ je RSCP dalším zdrojem informací o výdělcích v jednotlivých krajích České republiky. Výkaznictví ČSÚ, jako tradiční zdroj, sbírá údaje o evidenčním počtu zaměstnanců a vyplacených mzdách za ekonomický subjekt a publikuje průměrné mzdy v členění podle firemních charakteristik. Při srovnávání výsledků výkaznictví a RSCP-NS je třeba vzít v úvahu rozdílnou definici nepodnikatelské sféry, rozdílné metody výpočtu výdělkových charakteristik a rozdílný způsob členění výsledků podle krajů. Výkaznictví ČSÚ člení výsledky podle sídla ekonomického subjektu, tj. podnikovou metodou.

Respondenty šetření RSCP-NS jsou aktivní ekonomické subjekty (ES) nepodnikatelské sféry, které jsou definovány Automatizovaným rozpočtovým informačním systémem (ARIS). Na základě systému ARIS, který je spravován Ministerstvem financí, se zjišťuje způsob odměňování a příslušnost ekonomického subjektu k nepodnikatelské sféře. Zdrojem dat platového statistického šetření RSCP pro nepodnikatelskou sféru je Informační systém o platech, který je provozován Ministerstvem financí. Informační systém o platech pokrývá celou nepodnikatelskou sféru a do RSCP předává údaje jako plošné šetření.

## Popis publikovaných tabulek

Tabulky v publikaci jsou rozděleny podle sledovaného ukazatele do tří základních okruhů. Tabulky přinášející charakteristiky hodinového výdělku jsou označeny NS-Vx, kde NS značí nepodnikatelskou sféru a x je pořadové číslo tabulky. Charakteristiky hrubého měsíčního platu, struktury platu a průměrné placené doby jsou obsaženy v tabulkách se značením NS-Mx a charakteristiky měsíční odpracované a neodpracované doby v tabulkách se značením NS-Tx.

Hlavním výsledkem RSCP jsou statistiky výdělkové úrovně a pracovní doby za jednotlivá zaměstnání podle klasifikace KZAM-R, obsažené v tabulkách NS-V5, NS-M5 a NS-T5. Tyto tabulky obsahují ta zaměstnání, která jsou ve své podskupině zaměstnání (čtyřmístný KZAM-R) zastoupena alespoň třemi ekonomickými subjekty a zároveň deseti zaměstnanci. Uvedené počty organizačních jednotek a zaměstnanců ukazují na zastoupení v souboru ISPV-NS. V ostatních tabulkách jsou počty zaměstnanců uváděny v % a jejich účelem je přiblížit relativní zastoupení publikovaných kategorií.

### **Statistické charakteristiky používané ve výsledkových tabulkách:**

1. decil	První decil je hodnota, pod kterou leží 10 % nejnižších hodnot sledovaného znaku.
1. kvartil	První kvartil je hodnota, pod kterou leží 25 % nejnižších hodnot sledovaného znaku.
Medián	Medián je hodnota uprostřed vzestupně uspořádané řady hodnot sledovaného znaku, polovina hodnot je nižší než medián a druhá polovina je vyšší než medián.
3. kvartil	Třetí kvartil je hodnota, nad kterou leží 25 % nejvyšších hodnot sledovaného znaku.
9. decil	Devátý decil je hodnota, nad kterou leží 10 % nejvyšších hodnot sledovaného znaku.
Průměr	Průměr je počítán jako vážený (případně nevážený) aritmetický průměr sledovaného znaku.

### **Ostatní symboly používané ve výsledkových tabulkách:**

"Neuvedeno"	Symbol "Neuvedeno" označuje kategorii zaměstnanců, u které nebyl uveden kód příslušného třídícího znaku.
"*"	Symbol "*" označuje položku vstupních dat vypočítanou, ale nezveřejnitelnou z důvodu nedostatečného počtu vstupních hodnot (méně než 3 ekonomické subjekty a 10 zaměstnanců).

Revidované výsledky ke dni 10. 3. 2010

**Hodinový výdělek v nepodnikatelské sféře <sup>1)</sup>**kraj: **Karlovarský****Medián hodinového výdělku ..... 123,07 Kč/hod**

Index mediánu hodinového výdělku zaměstnanců

meziroční vůči 4. čtvrtletí 2006..... 109,9 %

**Diferenciace**

1. decil - 10 % hodinových výdělků menších než ..... 65,29 Kč/hod

1. kvartil - 25 % hodinových výdělků menších než ..... 93,01 Kč/hod

Medián - 50 % hodinových výdělků menších než ..... 123,07 Kč/hod

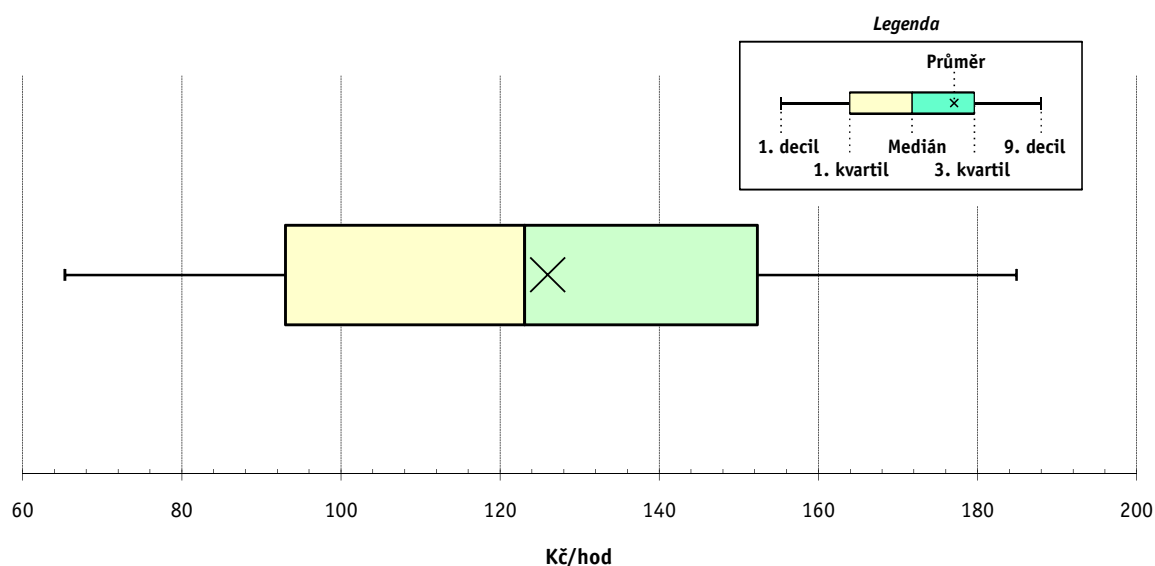
3. kvartil - 25 % hodinových výdělků větších než ..... 152,30 Kč/hod

9. decil - 10 % hodinových výdělků větších než ..... 184,89 Kč/hod

**Průměr hodinového výdělku ..... 125,99 Kč/hod**

Podíl zaměstnanců s podprůměrným

hodinovým výdělkem ..... 52,6 %

**Vysvětlivky:**

1) Hodinový výdělek se zjišťuje jako průměrný hodinový výdělek definovaný v § 351 až § 362 zákona č. 262/2006 Sb., zákoníku práce, ve znění pozdějších předpisů.

## 2. čtvrtletí 2007

## RSCP - nepodnikatelská sféra

NS-V1

Revidované výsledky ke dni 10. 3. 2010

### Hodinový výdělek podle hlavních tříd zaměstnání KZAM-R

kraj: Karlovarský

Hlavní třída zaměstnání KZAM-R	Struktura zaměstnanců	Medián	Diferenciace		Průměr
			1. decil	9. decil	
	%	Kč/hod	Kč/hod	Kč/hod	Kč/hod
0 Příslušníci armády	0,1	*	*	*	*
1 Zákonodárci, vedoucí a řídicí pracovníci	5,9	<b>185,13</b>	105,15	274,82	188,83
2 Vědečtí a odborní duševní pracovníci	30,6	<b>131,69</b>	97,71	170,09	134,02
3 Techničtí, zdravotničtí a pedagogičtí pracovníci	33,6	<b>130,94</b>	90,73	193,28	137,53
4 Nižší administrativní pracovníci	5,6	<b>100,06</b>	68,91	139,49	103,24
5 Provozní pracovníci ve službách a obchodu	11,1	<b>103,50</b>	61,17	174,77	113,64
6 Dělníci v zemědělství, lesnictví a rybářství	0,2	<b>91,10</b>	74,13	136,33	99,04
7 Řemeslníci, výrobci a zpracovatelé	0,7	<b>87,00</b>	62,15	116,00	87,62
8 Obsluha strojů a zařízení	1,7	<b>98,17</b>	61,65	126,75	96,44
9 Pomocní a nekvalifikovaní pracovníci	10,5	<b>59,21</b>	48,00	81,77	62,67
<b>C E L K E M - nepodnikatelská sféra</b>	<b>100</b>	<b>123,07</b>	<b>65,29</b>	<b>184,89</b>	<b>125,99</b>

## 2. čtvrtletí 2007

## RSCP - nepodnikatelská sféra

NS-V2

Revidované výsledky ke dni 10. 3. 2010

### Hodinový výdělek podle věkových kategorií

kraj: Karlovarský

Věková kategorie	Struktura zaměstnanců	Medián	Diferenciace		Průměr
			1. decil	9. decil	
	%	Kč/hod	Kč/hod	Kč/hod	Kč/hod
do 20 let	0,0	*	*	*	*
20 - 29 let	11,9	<b>105,28</b>	71,10	154,82	110,67
30 - 39 let	23,6	<b>120,74</b>	68,46	180,47	125,54
40 - 49 let	28,8	<b>127,05</b>	67,00	189,87	129,50
50 - 59 let	27,8	<b>125,64</b>	62,53	197,40	128,52
60 a více let	7,9	<b>134,02</b>	59,03	188,96	129,13
<b>C E L K E M - nepodnikatelská sféra</b>	<b>100</b>	<b>123,07</b>	<b>65,29</b>	<b>184,89</b>	<b>125,99</b>

## 2. čtvrtletí 2007

## RSCP - nepodnikatelská sféra

NS-V3

Revidované výsledky ke dni 10. 3. 2010

Hodinový výdělek  
podle platové třídy

kraj: Karlovarský

Platová třída	Struktura zaměstnanců	Medián	Diferenciace		Průměr
			1. decil	9. decil	
	%	Kč/hod	Kč/hod	Kč/hod	Kč/hod
1. platová třída	1,3	<b>46,93</b>	43,48	65,89	53,82
2. platová třída	6,8	<b>57,28</b>	51,23	74,88	62,11
3. platová třída	5,5	<b>75,24</b>	56,13	157,20	94,84
4. platová třída	9,1	<b>106,43</b>	64,94	179,06	118,95
5. platová třída	7,9	<b>144,64</b>	71,29	189,09	131,02
6. platová třída	5,2	<b>119,20</b>	72,39	208,31	135,27
7. platová třída	6,2	<b>121,40</b>	78,87	226,76	141,59
8. platová třída	10,2	<b>110,01</b>	85,89	139,66	114,08
9. platová třída	15,5	<b>117,77</b>	93,97	146,41	120,37
10. platová třída	6,6	<b>136,61</b>	101,72	174,79	139,76
11. platová třída	7,6	<b>128,53</b>	96,25	180,24	134,40
12. platová třída	16,3	<b>144,86</b>	121,24	196,00	153,52
13. platová třída	1,4	<b>227,14</b>	153,02	310,02	229,82
14. platová třída	0,2	<b>265,36</b>	206,39	353,14	279,42
15. platová třída	0,0	*	*	*	*
16. platová třída					
<b>C E L K E M - nepodnikatelská sféra</b>	<b>100</b>	<b>123,07</b>	<b>65,29</b>	<b>184,89</b>	<b>125,99</b>

## 2. čtvrtletí 2007

## RSCP - nepodnikatelská sféra

NS-V4

Revidované výsledky ke dni 10. 3. 2010

Hodinový výdělek  
podle vzdělání

kraj: Karlovarský

Vzdělání	Struktura zaměstnanců	Medián	Diferenciace		Průměr	
			1. decil	9. decil		
	%	Kč/hod	Kč/hod	Kč/hod	Kč/hod	
KKOV						
Základní a nedokončené	A-C	6,5	<b>60,42</b>	47,71	87,00	64,42
Střední bez maturity	D,E,H,J	14,8	<b>76,93</b>	54,39	124,87	84,78
Střední s maturitou	K-M	51,9	<b>127,00</b>	89,05	182,53	132,07
Vyšší odborné a bakalářské	N,R	4,4	<b>134,05</b>	93,77	206,45	143,37
Vysokoškolské	T,V	19,2	<b>148,36</b>	118,40	220,70	161,48
Neuvedeno		3,2	<b>99,24</b>	68,73	146,19	104,83
<b>C E L K E M - nepodnikatelská sféra</b>	<b>100</b>	<b>123,07</b>	<b>65,29</b>	<b>184,89</b>	<b>125,99</b>	

Revidované výsledky ke dni 10. 3. 2010

### Hodinový výdělek podle podskupin zaměstnání KZAM-R

kraj: Karlovarský

Podskupiny zaměstnání KZAM-R	Výběrový soubor		Medián	Diferenciace		Průměr
	počet org. jednotek	počet zaměst.		1. decil	9. decil	
			Kč/hod	Kč/hod	Kč/hod	Kč/hod
1127 Vedoucí pracovníci orgánů státní správy, správních úřadů	19	137	<b>194,31</b>	150,85	282,85	211,54
1128 Vyšší úředníci bezpečnosti a ochrany (policejní ředitel)	9	56	<b>219,79</b>	154,78	322,44	234,64
1150 Přednostové, tajemníci a ved.prac.okresních a obecních úřadů	29	296	<b>185,53</b>	136,10	243,60	186,72
1210 Ředitelé a prezidenti velkých organizací, podniků	148	148	<b>242,93</b>	185,35	306,95	246,74
1225 Vedoucí pracovníci v restauracích a hotelích	103	110	<b>94,26</b>	77,13	113,48	95,33
1229 Vedoucí pracovních dílčích celků jinde neuvedení (kult.,zdrav.)	12	25	<b>137,95</b>	95,00	197,97	139,77
1231 Vedoucí pracovníci finančních a hospodářských útvarů	33	42	<b>150,43</b>	111,19	208,67	166,13
1319 Vedoucí, ředitelé malých organizací ostatní (kult.,zdrav.,škol.)	119	122	<b>175,02</b>	135,90	229,83	180,94
2139 Ostatní odborníci zabývající se výpoč. tech. jinde neuvedení	14	34	<b>141,56</b>	95,66	174,96	139,36
2142 Projektanti staveb a areálů, stavební inženýři	3	10	<b>109,00</b>	101,00	133,23	114,93
2149 Ostatní architekti, projekt., konstruk.a tech.inženýři (tvůr.prac.)	3	11	<b>152,75</b>	99,56	226,19	160,70
2211 Bakteriologové, biolog., ekolog., zoologové a odb.v příb.obor.	4	25	<b>120,94</b>	100,90	176,00	131,46
2221 Lékaři, ordináři (kromě zubních lékařů)	14	52	<b>235,38</b>	191,12	313,33	254,97
2321 Učitelé všeobecně vzdělávacích předmětů	25	527	<b>142,50</b>	118,10	174,12	144,99
2322 Učitelé odborných předmětů	24	451	<b>143,31</b>	120,47	172,66	145,99
2323 Učitelé praktického vyučování (kromě mistrů)	9	16	<b>144,43</b>	119,16	197,31	151,33
2331 Učitelé základních škol	92	1 487	<b>134,41</b>	102,17	166,15	136,20
2332 Učitelé předškolní výchovy	95	494	<b>105,25</b>	87,61	126,87	106,33
2341 Učitelé všeobecně vzdělávacích předmětů na speciál. školách	32	146	<b>147,51</b>	115,67	194,40	152,11
2342 Učitelé odborných předmětů na speciálních školách	16	84	<b>150,68</b>	119,86	185,46	151,79
2353 Učitelé základních uměleckých škol (vč.soukromých)	21	335	<b>132,14</b>	101,40	167,46	133,33
2355 Učitelé pedagog. středisek a pedagogickopsycholog. poraden	3	15	<b>128,31</b>	109,17	151,33	131,49
2356 Odborní pedagogové v zařiz. pro výkon ústav.a ochran. výchovy	8	27	<b>177,08</b>	151,91	204,83	178,44
2359 Ost.odp.pedagogičtí pracov. jinde neuvedení (odb.instruktoři)	7	13	<b>124,57</b>	107,13	215,87	139,44
2411 Odb. prac. na úseku účetnictví, financí, daní, ap., hlavní účetní	43	92	<b>130,01</b>	98,90	175,22	134,32
2412 Odbor. pracovníci na úseku zaměstnaneckých, personálních věcí	17	29	<b>138,86</b>	101,14	175,58	138,19
2419 Ostatní odborní pracovníci v oblasti podnikání	7	15	<b>138,68</b>	98,76	175,48	136,27
2421 Právníci, právní poradci (mimo advokacie a soudnictví)	15	32	<b>152,54</b>	111,68	189,50	155,36
2429 Ostatní odborníci v právní oblasti jinde neuvedení	4	13	<b>130,77</b>	102,86	142,21	125,31
2432 Odborní pracovníci knihoven (kromě řadových)	18	65	<b>100,00</b>	81,79	127,39	102,66
2439 Ostatní odborní pracovníci kultury a osvěty jinde neuvedení	11	34	<b>103,95</b>	76,00	143,68	106,53
2441 Ekonomové - vědečtí pracovníci, specialisté, experti	22	33	<b>123,62</b>	91,62	179,39	127,92
2445 Psychologové	16	27	<b>155,72</b>	109,90	211,60	163,89
2446 Odborní pracovníci v oblasti sociální péče (kromě řadových)	14	103	<b>119,94</b>	90,02	140,38	116,20
2459 Ostatní umělečtí pracovníci jinde neuvedení	3	18	<b>79,62</b>	61,38	141,33	91,44
2470 Odborní administrativní pracovníci jinde neuvedení	56	622	<b>122,52</b>	96,09	151,73	123,61
3112 Stavební technici	19	88	<b>126,57</b>	95,91	176,31	132,64
3119 Ostatní techničtí pracovníci jinde neuvedení	24	76	<b>122,97</b>	85,36	158,36	122,03
3122 Operátoři a obsluha výpočetní techniky	15	38	<b>123,42</b>	83,44	168,02	123,90
3151 Kolaudační technici a technici protipožární ochrany	7	129	<b>188,83</b>	153,52	223,29	187,95
3152 Bezpečnostní tech.a tech. pro kontrolu zdravotní nezávadnosti	15	41	<b>147,58</b>	122,57	184,03	149,70
3211 Technici a laboranti v oblasti biologie a v příbuzných oborech	4	20	<b>112,26</b>	85,48	135,73	110,98
3226 Rehabilitační a fyzioterapeutičtí pracovníci (vč. odb. masérů)	10	29	<b>113,54</b>	88,84	144,06	116,13
3229 Ostatní střední zdravotničtí pracovníci jinde neuvedení	4	10	<b>129,20</b>	114,57	158,37	132,50



Revidované výsledky ke dni 10. 3. 2010

### Hodinový výdělek podle podskupin zaměstnání KZAM-R

kraj: Karlovarský

Podskupiny zaměstnání KZAM-R	Výběrový soubor		Medián	Diferenciace		Průměr
	počet org. jednotek	počet zaměst.		1. decil	9. decil	
			Kč/hod	Kč/hod	Kč/hod	Kč/hod
3231 Ošetřovatelé, všeobecné zdravotní sestry	28	246	<b>132,63</b>	110,50	152,84	132,13
3311 Vychovatelé v družinách, domovech dětí a mládeže	126	470	<b>105,49</b>	80,48	149,64	108,69
3312 Vedoucí zájmových kroužků (z povolání)	8	10	<b>101,52</b>	86,26	115,17	101,24
3331 Vychovatelé na speciálních školách	15	20	<b>112,16</b>	85,84	137,16	112,65
3332 Vychovatelé školsk. zaříz. pro výkon ústavní a ochranné výchovy	11	108	<b>130,86</b>	99,59	164,59	133,21
3341 Instruktoři a mistři odborné výchovy	13	221	<b>114,90</b>	98,63	139,01	116,92
3349 Ostatní pedagogové jinde neuvedení	4	13	<b>166,37</b>	126,14	179,68	160,18
3421 Obchodní agenti	5	12	<b>102,91</b>	80,00	119,34	100,43
3422 Odbytoví a přepravní agenti	4	33	<b>109,28</b>	85,76	129,24	108,92
3423 Zprostředkovatelé práce a agenti pracovních úřadů	3	53	<b>113,59</b>	89,19	131,79	111,07
3431 Odborné sekretářky, sekretáři	29	53	<b>108,44</b>	81,12	143,01	108,57
3433 Pracovníci v oblasti účetnictví, fakturace, rozpočet., kalkulace	213	445	<b>116,87</b>	88,48	148,11	118,15
3436 Referenti osobních oddělení	19	24	<b>132,46</b>	96,36	152,75	128,72
3439 Ostatní odborní administrativní pracovníci jinde neuvedení	132	587	<b>129,10</b>	89,11	232,13	148,92
3442 Berní a daňoví pracovníci	3	295	<b>129,51</b>	102,79	152,85	128,43
3443 Pracovníci sociálního a důchodového zabezpečení	6	154	<b>104,24</b>	81,78	122,55	104,54
3444 Pracovníci pasových oddělení a oddělení udělujících povolení	5	17	<b>111,84</b>	91,07	126,07	109,35
3449 Ostatní celní a daňoví pracovníci a pracovníci v příb. oborech	3	50	<b>175,95</b>	153,70	204,06	177,65
3460 Sociální pracovníci	49	403	<b>98,02</b>	73,98	129,97	100,46
4111 Písařky - opisovačky, stenotypistky	3	105	<b>82,45</b>	66,02	106,20	84,96
4112 Kancelářští a manipul. prac. a obsl. zařízení na zpracování textu	11	28	<b>90,79</b>	71,54	119,76	93,91
4115 Sekretářky, sekretáři	41	82	<b>106,53</b>	74,71	132,49	106,21
4131 Úředníci ve skladech	15	17	<b>85,68</b>	62,22	106,51	85,87
4133 Úředníci v dopravě a v přepravě (dispečeri, kontrolori apod.)	3	12	<b>126,57</b>	104,94	141,26	124,46
4141 Řadoví knihovníci, archiváři, evidenční pracovníci	37	145	<b>96,39</b>	72,46	119,00	97,85
4142 Poštovní doručovatelé, úředníci v třídárnách	3	16	<b>90,49</b>	79,13	101,47	90,29
4190 Ostatní nižší úředníci jinde neuvedení	85	373	<b>118,90</b>	80,46	153,01	118,08
4211 Pokladníci (v bankách, pojišťovnách, spořitelnách, na poště)	11	17	<b>102,06</b>	64,86	123,97	98,96
4214 Prodavači vstupenek, jízdenek apod.	5	20	<b>62,98</b>	52,95	74,30	63,52
4222 Recepční	6	39	<b>85,21</b>	70,57	112,33	88,47
4223 Telefonisté	5	15	<b>62,55</b>	55,16	80,47	63,65
4224 Informátoři	6	16	<b>78,73</b>	52,70	93,57	74,67
5121 Pracovníci dohlížející nad obsluhujícím personálem, hospodyně	40	60	<b>65,73</b>	56,16	126,86	81,53
5122 Kuchaři	184	588	<b>67,08</b>	56,75	93,33	71,39
5123 Číšníci, servírky	4	44	<b>79,14</b>	63,35	95,82	80,08
5132 Pečovatelé a pomoc.ošetřovatelé v zaříz.soc.péče, v nemocnicích	21	145	<b>86,27</b>	68,44	101,66	86,06
5133 Pečovatelé v domácnosti	7	23	<b>72,97</b>	59,80	82,79	72,18
5139 Ostatní pečovatelé a pomocní ošetřovatelé jinde neuvedení	8	32	<b>76,35</b>	64,44	95,36	78,10
5144 Maséři	3	18	<b>84,10</b>	75,89	97,96	83,96
5161 Hasiči, požárníci	4	144	<b>159,88</b>	126,71	186,90	159,77
5162 Pracovníci bezpečnostních orgánů (např. policisté, strážníci)	13	182	<b>132,68</b>	102,27	163,92	133,10
6113 Zahradníci a pěstitelé zahradních plodin a sazenic	4	21	<b>86,36</b>	74,55	101,03	89,68
7122 Zedníci, kameníci, omítkáři	8	15	<b>83,47</b>	70,26	99,74	84,98
7136 Instalatéři, potrubáři, stavební zámečníci, klempíři	13	21	<b>96,16</b>	80,18	121,27	100,22

Revidované výsledky ke dni 10. 3. 2010

**Hodinový výdělek  
podle podskupin zaměstnání KZAM-R**

kraj: Karlovarský

Podskupiny zaměstnání KZAM-R	Výběrový soubor		Medián	Diferenciace		Průměr
	počet org. jednotek	počet zaměst.		1. decil	9. decil	
			Kč/hod	Kč/hod	Kč/hod	Kč/hod
7222 Nástrojaři, kovomodeláři, kovodělníci, zámečníci	9	13	<b>88,76</b>	71,00	121,01	91,22
7231 Mechanici a opraváři motorových vozidel	6	10	<b>97,07</b>	67,04	129,21	97,18
7433 Dámští a pánští krejčí a kloboučníci včetně opravářů oděvů	6	11	<b>65,03</b>	54,04	76,26	65,41
8162 Obsluha parních turbín, ohřívačů a motorů	23	35	<b>76,93</b>	51,88	121,39	83,76
8264 Obsluha strojů na bělení, barvení, čištění, praní, žehlení textilu	9	38	<b>61,70</b>	44,29	78,43	61,12
8321 Řidiči osobních a malých dodávkových automobilů, taxikáři	22	40	<b>89,40</b>	66,66	111,51	89,88
8324 Řidiči nákladních automobilů a tahačů	4	24	<b>99,35</b>	89,04	114,00	98,52
8326 Řidiči speciálních vozidel	7	13	<b>95,00</b>	83,00	120,00	100,25
8331 Obsluha zemědělských a lesních strojů	4	12	<b>99,63</b>	89,93	114,68	100,41
9132 Pomocníci a uklízeči v kancelářích, hotelích, nemocnicích ap.	281	925	<b>56,96</b>	51,31	68,98	58,57
9133 Ruční pradelci a žehlíři (kromě obsluhy strojů)	12	15	<b>62,16</b>	51,87	86,33	65,83
9141 Domovníci, správci domu	109	165	<b>73,26</b>	55,33	100,54	76,19
9143 Školníci vč. školníků - údržbářů	163	230	<b>68,14</b>	56,12	89,31	71,85
9152 Vrátní, hlídači, uváděči a šatnářky	20	71	<b>65,90</b>	51,02	83,71	66,85
9161 Sběrači odpadků, popeláři	45	172	<b>48,00</b>	46,00	81,00	56,80
9162 Metaři, čističi záchodků, žump, kanálů a podobných zařízení	5	11	<b>79,25</b>	64,87	103,00	80,46
9169 Ostatní pracovníci v příbuzných oborech jinde neuvedení	10	31	<b>65,89</b>	46,00	104,40	69,38
9323 Dělníci nádvorní skupiny (pomocní montéři)	4	24	<b>46,12</b>	25,00	63,00	43,70
9339 Pomocní a nekvalif. pracovníci v dopravě, ve skladech, v telek.	8	19	<b>67,92</b>	48,01	83,23	67,64

**2. čtvrtletí 2007 RSCP - nepodnikatelská sféra**

NS-V6

Revidované výsledky ke dni 10. 3. 2010

**Hodinový výdělek  
podle kategorií zaměstnání**kraj: **Karlovarský**

Kategorie zaměstnání	Struktura zaměstnanců	Medián	Diferenciace		Průměr
			1. decil	9. decil	
	%	Kč/hod	Kč/hod	Kč/hod	Kč/hod
D Manuální pracovníci	18,1	<b>65,46</b>	51,34	110,32	74,35
T Nemanuální pracovníci	81,9	<b>131,73</b>	90,02	191,11	137,42
Relace D/T (%)		49,7	57,0	57,7	54,1
<b>C E L K E M - nepodnikatelská sféra</b>	<b>100</b>	<b>123,07</b>	<b>65,29</b>	<b>184,89</b>	<b>125,99</b>

manuální pracovníci - zaměstnanci s převážně manuálním charakterem práce (hlavní třída KZAM-R 6-9 a vybraná zaměstnání hl. třídy 5)

nemanuální pracovníci - zaměstnanci s převážně nemanuálním charakterem práce (hlavní třída KZAM-R 1-4 a vybraná zaměstnání hl. třídy 5)

**2. čtvrtletí 2007 RSCP - nepodnikatelská sféra**

NS-V8

Revidované výsledky ke dni 10. 3. 2010

**Hodinový výdělek  
podle pohlaví**kraj: **Karlovarský**

Pohlaví	Struktura zaměstnanců	Medián	Diferenciace		Průměr
			1. decil	9. decil	
	%	Kč/hod	Kč/hod	Kč/hod	Kč/hod
Muž	36,4	<b>145,55</b>	81,54	207,74	146,62
Žena	63,6	<b>112,90</b>	61,40	161,35	114,19
Relace Ž/M (%)		77,6	75,3	77,7	77,9
<b>C E L K E M - nepodnikatelská sféra</b>	<b>100</b>	<b>123,07</b>	<b>65,29</b>	<b>184,89</b>	<b>125,99</b>



## Hrubý měsíční plat a jeho složky, diference, placená doba v nepodnikatelské sféře

kraj: Karlovarský

**Medián hrubého měsíčního platu ..... 21 708 Kč/měs**

### Diference

1. decil - 10 % hrubých měsíčních platů menších než .....	12 053 Kč/měs
1. kvartil - 25 % hrubých měsíčních platů menších než .....	16 931 Kč/měs
Medián - 50 % hrubých měsíčních platů menších než .....	21 708 Kč/měs
3. kvartil - 25 % hrubých měsíčních platů větších než .....	26 593 Kč/měs
9. decil - 10 % hrubých měsíčních platů větších než .....	32 168 Kč/měs

Průměr hrubého měsíčního platu ..... 22 299 Kč/měs

### Vybrané složky hrubého měsíčního platu

prémie a odměny .....	2,8 %
příplatky za přesčas .....	0,1 %
příplatky ostatní .....	14,4 %
náhrady .....	6,7 %
odměny za pohotovost .....	0,3 %

Průměrná placená doba ..... 171,9 hod/měs

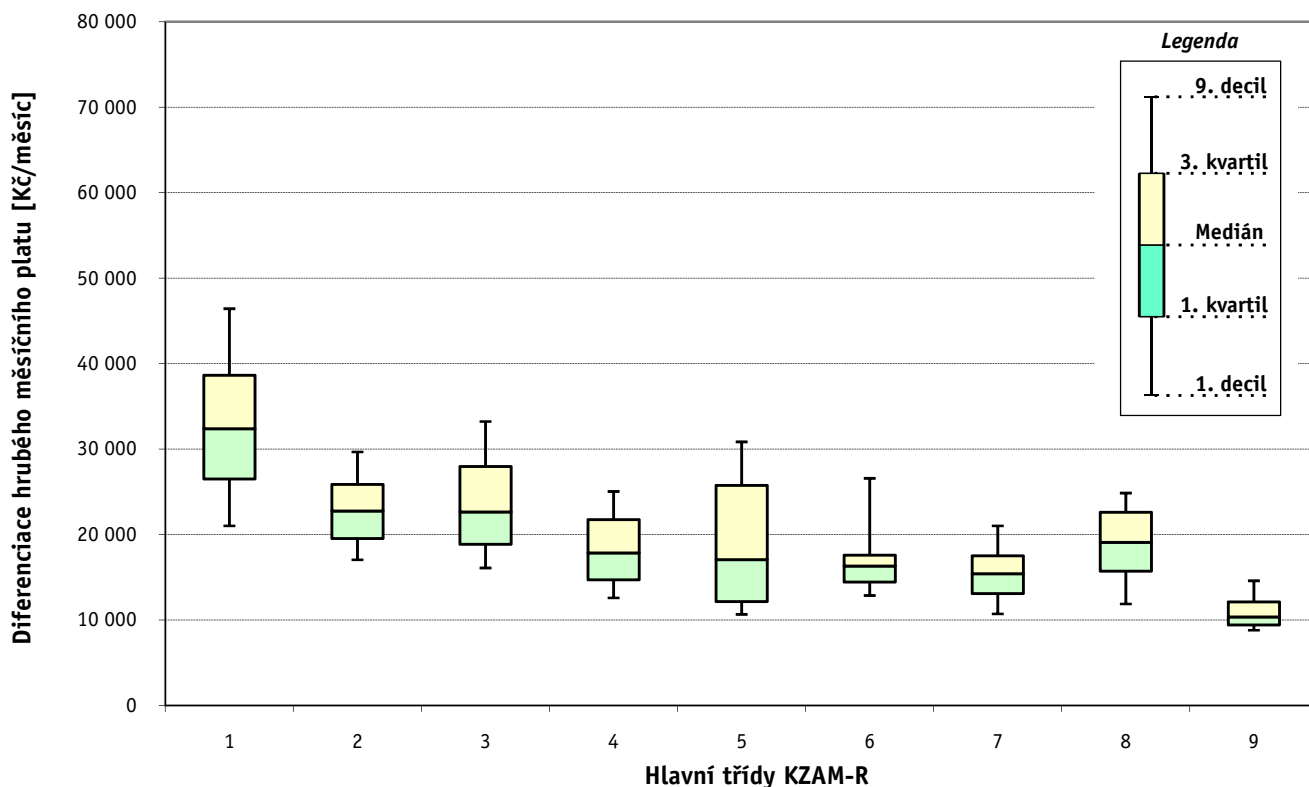
# 1. - 2. čtvrtletí 2007 RSCP - nepodnikatelská sféra

Revidované výsledky ke dni 10. 3. 2010

## Hrubý měsíční plat a jeho složky, diference, placená doba podle hlavních tříd zaměstnání KZAM-R

kraj: Karlovarský

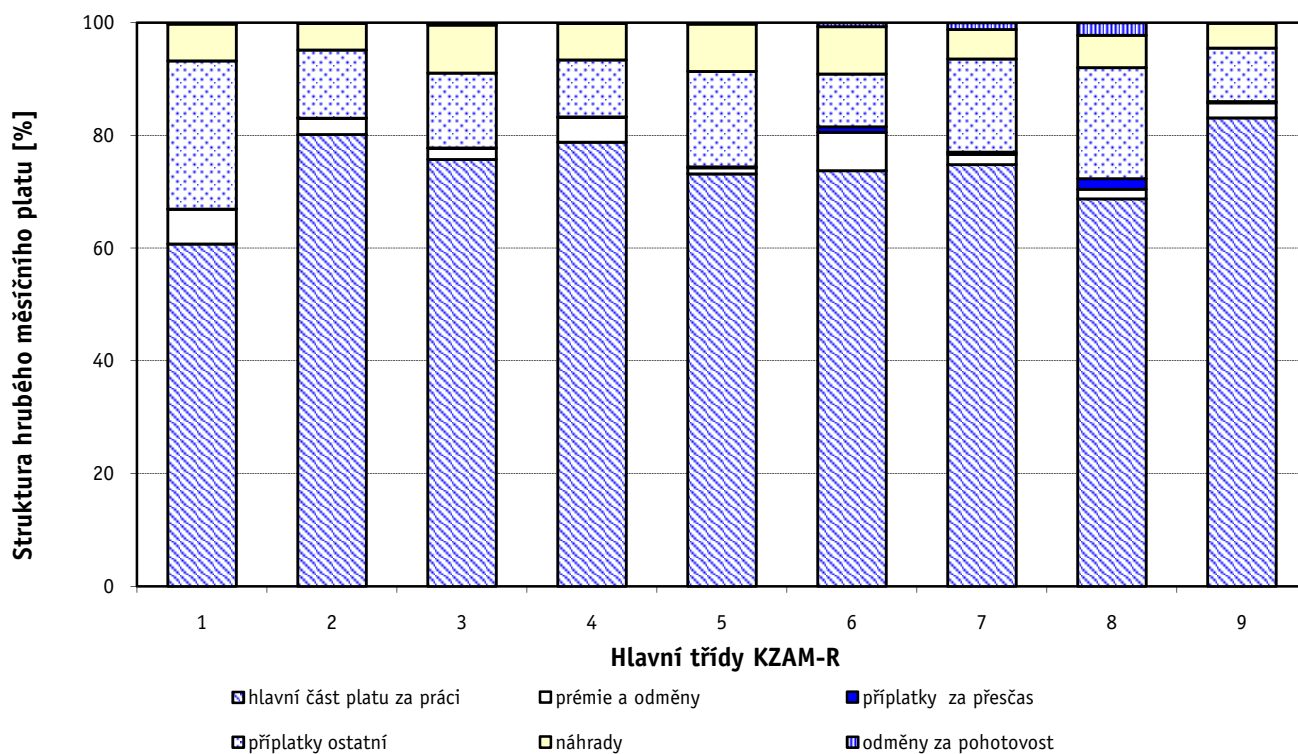
Hlavní třída zaměstnání KZAM - R	Struktura zaměstnanců	Medián
	%	Kč/měs
0 Příslušníci armády	0,1	*
1 Zákodárci, vedoucí a řídicí pracovníci	6,7	32 401
2 Vědečtí a odborní duševní pracovníci	31,4	22 751
3 Techničtí (zdrav., pedagog.) pracovníci	33,9	22 661
4 Nižší administrativní pracovníci	6,0	17 845
5 Provozní pracovníci ve službách a obchodu	10,8	17 075
6 Dělníci v zemědělství, lesnictví a rybářství	0,2	16 309
7 Řemeslníci, výrobci a zpracovatelé	0,7	15 431
8 Obsluha strojů a zařízení	1,8	19 089
9 Pomocní a nekvalifikovaní pracovníci	8,3	10 378
<b>C E L K E M - nepodnikatelská sféra</b>	<b>100</b>	<b>21 708</b>



### Hrubý měsíční plat a jeho složky, diference, placená doba podle hlavních tříd zaměstnání KZAM-R

kraj: Karlovarský

Diference				Průměr	Vybrané složky hrubého měsíčního platu					Placená doba
1. decil	1. kvartil	3. kvartil	9. decil		prémie a odměny	příplatky za přesčas	příplatky ostatní	náhrady	odměny za pohotovost	
Kč/měs	Kč/měs	Kč/měs	Kč/měs	Kč/měs	%	%	%	%	%	hod/měs
*	*	*	*	*	*	*	*	*	*	*
21 023	26 525	38 640	46 433	33 241	6,2	0,0	26,3	6,5	0,2	173,0
17 057	19 551	25 880	29 668	23 226	2,9	0,0	12,1	4,8	0,1	173,6
16 086	18 858	27 977	33 240	23 894	2,0	0,1	13,3	8,5	0,4	169,5
12 595	14 693	21 764	25 044	18 462	4,4	0,1	10,1	6,5	0,1	173,6
10 663	12 153	25 746	30 848	19 526	1,1	0,2	16,9	8,4	0,3	169,4
12 868	14 427	17 596	26 581	17 475	6,8	1,0	9,4	8,4	0,7	180,7
10 722	13 096	17 515	21 017	15 602	1,8	0,4	16,6	5,3	1,2	174,6
11 886	15 705	22 612	24 856	19 047	1,7	1,9	19,7	5,8	2,2	179,1
8 803	9 420	12 103	14 589	11 127	2,7	0,3	9,5	4,4	0,1	174,5
<b>12 053</b>	<b>16 931</b>	<b>26 593</b>	<b>32 168</b>	<b>22 299</b>	<b>2,8</b>	<b>0,1</b>	<b>14,4</b>	<b>6,7</b>	<b>0,3</b>	<b>171,9</b>



Revidované výsledky ke dni 10. 3. 2010

### Hrubý měsíční plat a jeho složky, diference, placená doba podle podskupin zaměstnání KZAM-R

kraj: Karlovarský

Podskupiny zaměstnání KZAM-R	Počet zaměstnanců přepočtený podle placených měsíců	Medián
		Kč/měs
1127 Vedoucí pracovníci orgánů státní správy, správních úřadů	134	32 616
1128 Vyšší úředníci bezpečnosti a ochrany (policejní ředitel)	55	38 334
1150 Přednostové, tajemníci a vedoucí pracovníci okresních a obecních úřadů	287	31 987
1210 Ředitelé a prezidenti velkých organizací, podniků	147	39 266
1225 Vedoucí pracovníci v restauracích a hotelích	63	16 944
1229 Vedoucí pracovních dílčích celků jinde neuvedení (kulturních, zdravotn., školských)	25	24 094
1231 Vedoucí pracovníci finančních a hospodářských (správních) útvarů	39	24 978
1319 Vedoucí, ředitelé malých organizací ostatní (kultura, zdravotnictví, školství)	119	29 597
2139 Ostatní odborníci zabývající se výpočetní technikou jinde neuvedení	33	24 763
2149 Ostatní architekti, projektanti, konstruktéři a techničtí inženýři (tvůrčí pracovníci)	11	28 787
2211 Bakteriologové, biologové, ekologové, zoologové a odborníci v příbuzných oborech	25	21 227
2221 Lékaři, ordináři (kromě zubních lékařů)	41	42 807
2321 Učitelé všeobecně vzdělávacích předmětů	395	25 481
2322 Učitelé odborných předmětů	355	25 572
2323 Učitelé praktického vyučování (kromě mistrů)	13	27 192
2331 Učitelé základních škol	1 275	22 933
2332 Učitelé předškolní výchovy	459	18 001
2341 Učitelé všeobecně vzdělávacích předmětů na speciálních školách	130	24 819
2342 Učitelé odborných předmětů na speciálních školách	75	26 450
2353 Učitelé základních uměleckých škol (vč. soukromých)	177	23 222
2355 Učitelé pedagogických středisek a pedagogickopsychologických poraden	13	22 169
2356 Odborní pedagogové v zařízeních pro výkon ústavní a ochranné výchovy	24	30 328
2359 Ostatní odborní pedagogičtí pracovníci jinde neuvedení (odborní instruktoři)	12	21 727
2411 Odborní pracovníci na úseku účetnictví, financí, daní, apod., hlavní účetní	84	23 174
2412 Odborní pracovníci na úseku zaměstnaneckých, personálních věcí	25	25 137
2419 Ostatní odborní pracovníci v oblasti podnikání	14	24 084
2421 Právníci, právní poradci (mimo advokacie a soudnictví)	32	26 676
2432 Odborní pracovníci knihoven (kromě řadových)	51	18 267
2434 Odborní pracovníci - kurátoři (muzeí, galérií)	16	21 774
2439 Ostatní odborní pracovníci kultury a osvěty jinde neuvedení	33	18 552
2441 Ekonomové - vědečtí pracovníci, specialisté, experti	33	20 633
2445 Psychologové	17	28 549
2446 Odborní pracovníci v oblasti sociální péče (kromě řadových)	94	21 555
2470 Odborní administrativní pracovníci jinde neuvedení	598	21 279
3112 Stavební technici	77	22 946
3119 Ostatní techničtí pracovníci jinde neuvedení	66	22 527
3122 Operátoři a obsluha výpočetní techniky	34	22 026
3129 Ostatní technici ve výpočetní technice jinde neuvedení	11	22 269
3151 Kolaudační technici a technici protipožární ochrany	38	29 403
3152 Bezpečnostní technici a technici pro kontrolu zdravotní nezávadnosti a jakosti	37	24 768
3211 Technici a laboranti v oblasti biologie a v příbuzných oborech	17	19 261
3226 Rehabilitační a fyzioterapeutičtí pracovníci (vč. odborných masérů)	25	19 647
3231 Ošetřovatelé, všeobecné zdravotní sestry	176	22 346
3233 Sestry pro péči o dítě	57	21 640



### Hrubý měsíční plat a jeho složky, diference, placená doba podle podskupin zaměstnání KZAM-R

kraj: Karlovarský

Diference				Průměr	Vybrané složky hrubého měsíčního platu					Placená doba
1. decil	1. kvartil	3. kvartil	9. decil		prémie a odměny	příplatky za přesčas	příplatky ostatní	náhrady	odměny za pohotovost	
Kč/měs	Kč/měs	Kč/měs	Kč/měs	Kč/měs	%	%	%	%	%	hod/měs
27 165	29 797	41 721	48 614	36 360	5,9	0,0	22,4	7,0	0,7	171,9
28 399	34 334	45 593	51 792	39 679	0,4	0,0	26,5	10,5	0,4	168,9
24 030	27 359	36 331	44 649	33 003	6,2	0,1	24,9	6,9	0,2	173,8
32 206	35 087	44 288	49 597	40 039	9,0	0,0	32,2	4,8	0,0	173,5
13 983	15 618	18 670	19 895	17 141	3,4	0,0	17,5	2,9	0,0	173,3
16 871	21 449	26 778	27 619	23 787	3,6	0,0	21,7	8,3	0,5	173,1
19 344	22 378	32 521	39 191	28 303	5,7	0,0	28,2	6,5	0,2	172,5
23 636	26 933	34 545	42 116	31 342	6,5	0,0	27,7	6,4	0,1	173,4
16 854	20 516	28 675	30 656	24 484	2,0	0,0	12,4	8,0	1,9	171,3
17 089	19 319	38 347	40 893	28 610	2,8	0,0	25,2	5,1	0,0	173,3
17 614	19 511	24 288	29 892	22 958	2,1	0,5	11,7	7,1	0,0	175,5
33 640	37 587	48 817	56 959	43 852	1,8	0,4	28,0	7,0	1,6	173,5
20 897	23 075	27 840	30 755	25 787	1,9	0,0	14,3	4,6	0,0	173,7
21 265	23 462	28 048	31 009	26 005	2,4	0,0	13,6	4,3	0,0	173,3
20 096	22 884	30 676	31 176	26 518	3,7	0,0	17,0	6,2	0,0	173,3
18 033	20 727	25 108	28 440	23 162	2,1	0,0	10,8	3,0	0,0	173,4
15 085	16 553	19 305	21 070	18 093	3,2	0,0	5,4	4,8	0,0	173,4
19 858	21 543	28 875	32 047	25 676	4,8	0,0	15,5	5,5	0,0	173,3
22 145	24 100	29 962	31 733	26 757	3,5	0,0	15,5	4,3	0,0	173,3
18 734	20 542	26 602	30 285	24 026	4,0	0,1	11,2	2,4	0,0	173,6
19 489	21 011	23 381	24 899	22 122	2,5	0,0	5,5	7,0	0,0	173,3
25 688	29 353	31 895	35 356	30 613	3,9	0,0	21,3	9,7	0,0	173,5
18 412	18 912	23 087	33 914	22 897	5,3	0,0	18,7	7,7	0,0	172,5
18 062	20 384	26 164	31 076	23 881	3,7	0,1	14,0	5,6	0,1	173,6
17 968	21 444	28 437	29 458	24 568	3,6	0,1	17,1	7,4	0,0	174,2
12 143	17 492	26 575	35 816	23 524	2,4	0,0	12,6	13,7	0,0	171,3
19 062	24 759	29 863	33 748	27 059	6,4	0,0	14,3	8,1	0,0	173,4
14 675	16 250	21 063	23 499	18 982	2,6	0,1	11,8	4,3	0,0	174,3
16 761	19 154	25 604	30 169	22 861	5,1	0,0	9,2	7,0	0,0	173,3
12 507	15 799	21 421	24 023	18 731	5,3	0,3	11,0	4,8	1,2	174,5
15 958	17 469	25 696	28 960	22 076	4,0	0,0	20,4	6,1	0,0	173,5
22 640	25 280	33 202	36 357	29 243	0,9	0,0	16,0	6,0	0,0	172,7
16 370	18 783	24 351	25 980	21 651	4,7	0,6	11,9	6,1	1,0	177,0
17 046	19 106	23 861	26 823	21 762	4,0	0,1	11,4	7,1	0,1	173,8
18 188	20 393	27 207	29 532	23 749	6,0	0,0	16,2	5,5	0,3	173,5
15 957	18 671	25 081	28 709	21 839	4,2	0,3	20,1	7,1	0,2	175,6
15 805	20 070	26 083	27 825	22 201	4,2	0,0	9,8	7,3	0,3	172,1
17 499	18 179	24 902	25 834	22 071	3,2	0,0	11,9	5,5	0,0	173,4
22 108	25 676	33 561	37 381	29 391	1,3	0,0	9,2	7,9	2,3	164,8
20 598	22 602	27 427	31 763	25 151	2,8	0,0	13,7	6,7	0,0	171,8
16 623	18 249	20 371	22 797	19 486	0,5	0,0	11,0	6,0	0,0	173,4
15 853	18 328	20 817	25 174	19 751	1,1	0,0	11,7	7,6	0,0	173,2
18 777	20 370	24 396	26 342	22 624	1,5	0,1	15,8	7,5	0,0	167,5
19 390	20 482	22 828	24 802	21 812	0,6	0,0	14,4	7,2	0,0	164,8

### Hrubý měsíční plat a jeho složky, diference, placená doba podle podskupin zaměstnání KZAM-R

kraj: Karlovarský

Podskupiny zaměstnání KZAM-R	Počet zaměstnanců přepočtený podle placených měsíců	Medián
		Kč/měs
3311 Vychovatelé v družinách, klubech, domovech dětí a mládeže apod.	395	18 465
3331 Vychovatelé na speciálních školách	16	19 075
3332 Vychovatelé školského zařízení pro výkon ústavní a ochranné výchovy	103	22 425
3341 Instruktóři a mistři odborné výchovy	200	20 098
3349 Ostatní pedagogové jinde neuvedení	13	27 769
3421 Obchodní agenti	12	17 223
3422 Odbytoví a přepravní agenti	32	20 121
3423 Zprostředkovatelé práce a agenti pracovních úřadů	48	19 441
3431 Odborné sekretářky, sekretáři	47	18 684
3433 Pracovníci v oblasti účetnictví, fakturace, rozpočtovnictví, kalkulace	346	20 717
3436 Referenti osobních oddělení	21	22 974
3439 Ostatní odborní administrativní pracovníci jinde neuvedení	509	22 712
3442 Berní a daňoví pracovníci	272	21 642
3443 Pracovníci sociálního a důchodového zabezpečení	144	18 681
3444 Pracovníci pasových oddělení a oddělení udělovajících povolení	15	20 537
3449 Ostatní celní a daňoví pracovníci a pracovníci v příbuzných oborech	32	28 376
3460 Sociální pracovníci	285	17 209
4111 Písařky - opisovačky, stenotypistky	111	14 116
4112 Kancelářští a manipulační pracovníci a obsluha zařízení na zpracování textu	26	16 256
4115 Sekretářky, sekretáři	75	18 739
4131 Úředníci ve skladech	14	14 449
4133 Úředníci v dopravě a v přepravě (dispečeri, kontrolori apod.)	12	22 717
4141 Řadoví knihovníci, archiváři, evidenční pracovníci	133	17 440
4142 Poštovní doručovatelé, úředníci v třídárnách	16	15 364
4190 Ostatní nižší úředníci jinde neuvedení	315	21 782
4211 Pokladníci (v bankách, pojišťovnách, spořitelnách, na poště)	14	17 996
4222 Recepční	35	14 688
5121 Pracovníci dohlížející nad obsluhujícím personálem, hospodyně	46	12 509
5122 Kuchaři	516	11 671
5123 Číšníci, servírky	36	13 842
5132 Pečovatelé a pomocní ošetřovatelé v zařízeních sociální péče, v nemocnicích	106	15 220
5133 Pečovatelé v domácnosti	23	12 493
5139 Ostatní pečovatelé a pomocní ošetřovatelé jinde neuvedení	19	13 486
5144 Maséři	12	14 568
5162 Pracovníci bezpečnostních orgánů (např. policisté, strážníci)	151	23 595
6113 Zahradníci a pěstitelé zahradních plodin a sazenic	18	16 309
7122 Zedníci, kameníci, omítkáři	13	14 190
7136 Instalatéři, potrubáři, stavební zámečníci, klempíři	19	17 019
7222 Nástrojaři, kovomodeláři, kovodělníci, zámečníci	11	15 499
8162 Obsluha parních turbín, ohřivačů a motorů	19	17 569
8264 Obsluha strojů na bělení, barvení, čištění, praní, žehlení textilu	29	11 119
8321 Řidiči osobních a malých dodávkových automobilů, taxikáři	38	16 919
8324 Řidiči nákladních automobilů a tahačů	22	18 640
8326 Řidiči speciálních vozidel	10	17 113

### Hrubý měsíční plat a jeho složky, diference, placená doba podle podskupin zaměstnání KZAM-R

kraj: Karlovarský

Diference				Průměr	Vybrané složky hrubého měsíčního platu					Placená doba
1. decil	1. kvartil	3. kvartil	9. decil		prémie a odměny	příplatky za přesčas	příplatky ostatní	náhrady	odměny za pohotovost	
Kč/měs	Kč/měs	Kč/měs	Kč/měs	Kč/měs	%	%	%	%	%	hod/měs
14 454	16 077	21 879	26 148	19 236	2,6	0,1	13,2	5,6	0,0	173,3
15 684	17 605	21 260	22 619	19 277	2,2	0,0	13,2	3,4	0,0	173,3
17 378	19 600	25 627	27 867	22 798	3,1	0,2	18,2	9,2	0,0	173,4
17 298	18 828	22 097	23 750	20 490	2,8	0,0	10,2	4,5	0,0	173,6
21 128	22 095	29 275	33 406	27 035	0,5	0,0	16,3	10,2	0,1	167,3
15 346	15 602	18 151	18 731	16 719	2,1	0,0	21,5	5,9	0,0	172,4
16 250	18 733	22 003	22 931	20 082	4,6	0,0	9,2	7,4	0,5	173,5
14 872	17 119	21 952	22 798	19 252	1,2	0,0	13,4	7,3	0,0	173,4
14 691	16 437	21 181	24 250	19 305	3,6	0,0	14,1	5,6	0,0	173,5
16 398	18 303	23 226	26 497	21 337	4,2	0,1	15,1	6,5	0,0	174,7
17 858	18 890	25 724	26 523	22 796	4,1	0,2	13,8	10,3	0,0	174,5
15 444	18 678	33 985	39 860	26 295	2,3	0,0	14,9	8,4	1,0	170,2
17 656	19 700	23 548	25 874	21 576	2,9	0,0	10,8	4,9	0,0	173,3
15 068	16 596	20 153	21 155	18 451	1,8	0,0	8,6	6,1	0,0	173,3
17 177	18 920	21 662	22 649	20 026	5,7	0,0	9,9	5,3	0,0	173,4
24 077	26 381	31 387	32 632	28 327	0,5	0,0	14,3	9,7	0,0	169,1
12 688	14 766	20 067	23 533	17 677	1,9	0,1	15,3	7,1	0,6	170,8
11 532	12 603	16 674	18 452	14 767	5,5	0,1	2,9	7,7	0,6	173,6
12 933	14 282	18 033	20 313	16 503	3,6	0,0	7,9	4,6	0,0	173,3
13 484	16 301	20 785	24 596	18 868	5,3	0,0	10,9	6,1	0,2	173,7
10 915	12 573	16 191	17 732	14 747	2,7	0,1	11,3	6,4	0,0	173,1
19 208	22 302	24 047	25 548	22 494	8,8	0,0	12,0	7,2	0,0	173,8
13 451	15 758	19 616	21 118	17 731	3,1	0,3	7,1	5,8	0,1	174,3
14 226	14 941	16 585	17 421	15 864	3,2	0,1	5,5	6,4	0,0	173,8
14 526	17 685	24 237	26 924	21 335	4,8	0,1	12,0	6,7	0,0	173,9
13 777	15 877	19 727	21 314	17 733	4,4	0,0	7,7	7,2	0,0	173,4
12 031	13 135	16 566	18 120	14 755	2,3	0,0	25,2	6,3	0,0	164,5
9 815	10 645	17 975	23 297	14 610	2,3	0,1	15,4	3,9	0,0	173,6
9 958	10 701	13 212	15 773	12 412	2,2	0,2	11,2	4,1	0,0	173,6
11 787	12 525	15 105	15 788	13 891	1,1	0,7	21,5	8,0	0,0	175,6
12 121	13 410	16 590	17 996	15 084	1,3	0,2	15,7	6,3	0,0	170,0
10 460	12 152	13 633	14 750	12 595	3,4	0,2	6,9	7,0	0,0	174,5
10 904	12 392	14 196	15 430	13 269	1,1	0,1	14,0	4,9	0,0	168,3
13 013	13 148	15 091	15 487	14 363	0,3	0,2	12,7	6,2	0,0	173,2
18 318	19 857	26 054	28 809	23 613	3,1	0,9	27,2	6,9	0,7	171,5
12 868	14 380	17 211	18 253	16 026	8,6	1,2	7,2	9,3	0,8	182,4
11 915	13 315	16 197	18 649	14 717	1,4	0,3	14,4	4,9	0,5	173,6
13 998	15 091	21 885	23 773	17 854	2,6	0,9	19,8	5,4	3,7	174,8
12 360	14 314	16 260	19 799	15 968	2,2	0,4	11,1	5,2	0,0	174,9
12 431	14 596	19 984	21 377	18 258	0,6	0,0	23,3	4,5	0,9	174,6
9 648	10 095	11 886	14 034	11 231	1,0	0,1	16,7	5,9	0,0	174,1
12 402	14 610	19 339	22 903	17 532	3,7	2,3	11,9	5,4	0,8	186,7
15 526	16 994	19 375	20 107	18 019	4,1	1,6	19,8	5,2	2,0	181,7
15 240	15 697	22 182	22 536	18 798	5,3	2,5	16,8	4,7	2,6	180,7

**1. - 2. čtvrtletí 2007 RSCP - nepodnikatelská sféra**

Revidované výsledky ke dni 10. 3. 2010

**Hrubý měsíční plat a jeho složky, diference, placená doba  
podle podskupin zaměstnání KZAM-R**kraj: **Karlovarský**

Podskupiny zaměstnání KZAM-R	Počet zaměstnanců přepočtený podle placených měsíců	Medián
		Kč/měs
8331 Obsluha zemědělských a lesních strojů	11	<b>18 463</b>
9132 Pomocníci a uklízeči v kancelářích, hotelích, nemocnicích a jiných zařízeních	585	<b>9 829</b>
9141 Domovníci, správci domu	119	<b>13 069</b>
9143 Školníci vč. školníků - údržbářů	158	<b>11 895</b>
9152 Vrátní, hlídači, uváděči a šatnářky	39	<b>12 462</b>
9161 Sběrači odpadků, popeláři	109	<b>9 600</b>
9169 Ostatní pracovníci v příbuzných oborech jinde neuvedení	27	<b>11 551</b>
9339 Pomocní a nekvalifikovaní pracovníci v dopravě, ve skladech, v telekomunikacích	15	<b>13 174</b>

**Hrubý měsíční plat a jeho složky, diferenciacie, placená doba  
podle podskupin zaměstnání KZAM-R**

kraj: Karlovarský

Diferenciace				Průměr	Vybrané složky hrubého měsíčního platu					Placená doba
1. decil	1. kvartil	3. kvartil	9. decil		prémie a odměny	příplatky za přesčas	příplatky ostatní	náhrady	odměny za pohotovost	
Kč/měs	Kč/měs	Kč/měs	Kč/měs	Kč/měs	%	%	%	%	%	hod/měs
15 256	16 847	20 031	20 537	18 381	6,9	1,7	15,7	7,2	1,4	<b>183,2</b>
8 933	9 321	10 634	11 660	10 157	2,3	0,1	7,6	4,0	0,0	<b>174,2</b>
10 366	11 470	15 570	17 696	13 661	3,4	0,5	13,0	4,8	0,0	<b>175,1</b>
9 787	10 708	13 613	15 553	12 309	2,9	0,3	10,3	3,3	0,0	<b>174,5</b>
9 550	10 440	14 184	14 927	12 235	1,5	0,1	16,5	6,6	0,0	<b>169,2</b>
7 996	8 077	12 820	14 933	10 644	1,9	0,2	9,3	4,2	0,1	<b>175,1</b>
8 001	8 054	16 806	18 245	12 294	1,2	0,1	14,6	9,3	0,0	<b>177,7</b>
8 573	9 851	13 780	14 506	11 994	1,8	0,4	13,0	7,4	0,0	<b>175,1</b>

# 1. - 2. čtvrtletí 2007 RSCP - nepodnikatelská sféra

NS-T5

Revidované výsledky ke dni 10. 3. 2010

## Průměrná měsíční odpracovaná a neodpracovaná doba zaměstnanců podle podskupin zaměstnání KZAM-R

kraj: **Karlovarský**

Podskupiny zaměstnání a zaměstnání KZAM-R	Počet zaměstnanců přepočtený podle eviden. měsíců	Odpracovaná doba		Neodpracovaná doba		
		celkem	z toho přesčas	celkem	z toho	
					nemoc	dovolená
		hod/měs	hod/měs	hod/měs	hod/měs	hod/měs
1127 Vedoucí pracovníci orgánů státní správy, správních úřadů	138	150,6	0,2	21,3	4,7	10,7
1128 Vyšší úředníci bezpečnosti a ochrany (policejní ředitel)	58	141,2	0,2	27,7	3,8	8,9
1150 Přednostové, tajemníci a ved.prac.okresních a obecních úř.	294	154,8	0,3	19,0	3,0	10,8
1210 Ředitelé a prezidenti velkých organizací, podniků	148	163,8	0,1	9,7	1,9	7,0
1225 Vedoucí pracovníci v restauracích a hotelích	64	166,9	0,0	6,3	1,5	4,2
1229 Ved. pracovních dílčích celků jinde neuved. (kult.,zdrav.)	26	155,6	0,2	17,6	3,9	10,8
1231 Vedoucí pracovníci finančních a hospodářských útvarů	40	155,0	0,2	17,5	4,5	10,2
1319 Vedoucí, ředitelé malých organizací ostatní (kult.,zdrav.)	121	161,7	0,0	11,7	1,3	9,1
2139 Ostatní odborníci zabývající se výp. tech. jinde neuvedení	34	152,7	0,1	18,6	3,1	9,2
2149 Ostatní architekti, projektanti, konstrukt.a techn.inženýři	11	156,1	0,0	17,5	2,1	7,4
2211 Bakteriologové, biologové, ekologové, zoologové	25	156,8	2,1	18,6	2,1	7,9
2221 Lékaři, ordináři (kromě zubních lékařů)	41	158,7	2,1	14,9	1,0	12,2
2321 Učitelé všeobecně vzdělávacích předmětů	406	163,1	0,3	10,6	4,0	5,2
2322 Učitelé odborných předmětů	366	162,7	0,1	10,6	4,7	5,1
2323 Učitelé praktického vyučování (kromě mistrů)	14	156,5	0,1	16,8	7,1	9,4
2331 Učitelé základních škol	1 322	163,9	0,0	9,6	5,1	2,7
2332 Učitelé předškolní výchovy	479	159,1	0,0	14,3	6,1	6,9
2341 Učitelé všeobecně vzděláv. předmětů na speciál. školách	135	161,4	0,0	11,9	4,6	5,3
2342 Učitelé odborných předmětů na speciálních školách	77	162,7	0,0	10,6	5,9	4,1
2353 Učitelé základních uměleckých škol (vč.soukromých)	180	167,3	0,3	6,3	3,0	3,0
2355 Učitelé pedagog.středisek a pedagog.-psycholog. poraden	13	155,4	0,0	17,9	4,3	11,1
2356 Odborní pedagog. v zařiz. pro výkon ústav.a ochr. výchovy	25	146,9	0,0	26,6	6,2	11,9
2359 Ost.odp.pedagogičtí prac.jinde neuvedení (odb.instruktoři)	13	153,8	0,5	18,8	1,7	12,6
2411 Odborní pracov. na úseku účetnictví, financí, daní, apod.	87	154,5	0,3	19,1	4,9	9,3
2412 Odbor. pracovníci na úseku zaměstnaneckých, pers. věcí	26	154,1	0,5	20,2	3,0	11,0
2419 Ostatní odborní pracovníci v oblasti podnikání	15	143,0	0,2	28,0	9,6	7,4
2421 Právníci, právní poradci (mimo advokacie a soudnictví)	32	154,4	0,0	19,0	0,8	12,9
2432 Odborní pracovníci knihoven (kromě řadových)	52	159,9	0,4	14,5	5,1	6,9
2434 Odborní pracovníci - kurátoři (muzeí, galérií)	17	149,6	0,0	23,8	11,2	10,6
2439 Ostatní odborní pracovníci kultury a osvěty jinde neuved.	34	160,5	1,1	14,0	4,1	7,9
2441 Ekonomové - vědečtí pracovníci, specialisté, experti	33	157,9	0,1	15,6	2,6	8,7
2445 Psychologové	17	154,5	0,0	18,3	2,7	10,0
2446 Odborní pracov. v oblasti sociální péče (kromě řadových)	98	155,8	2,4	21,5	7,2	9,5
2470 Odborní administrativní pracovníci jinde neuvedení	621	153,2	0,2	20,6	5,6	9,9
3112 Stavební technici	80	154,3	0,1	19,3	6,6	8,8
3119 Ostatní techničtí pracovníci jinde neuvedení	68	154,9	1,4	20,7	4,5	11,5
3122 Operátoři a obsluha výpočetní techniky	34	152,8	0,4	19,4	3,1	11,3
3129 Ostatní technici ve výpočetní technice jinde neuvedení	11	158,4	0,1	15,0	1,2	9,3
3151 Kolaudační technici a technici protipožární ochrany	39	143,4	1,1	21,4	3,3	9,4
3152 Bezpečnostní tech.a tech. pro kontrolu zdravotní nezávad.	39	151,7	0,2	20,2	8,8	8,0
3211 Technici a laboranti v oblasti biologie a v příbuz. oborech	17	158,0	0,0	15,4	4,3	8,2
3226 Rehabilitační a fyzioterapeutičtí pracovníci	26	149,1	0,1	24,2	10,5	12,2
3231 Ošetřovatelé, všeobecné zdravotní sestry	186	145,9	0,7	21,6	7,7	11,3
3233 Sestry pro péči o dítě	59	146,9	0,0	18,0	6,4	11,3

# 1. - 2. čtvrtletí 2007 RSCP - nepodnikatelská sféra

NS-T5

Revidované výsledky ke dni 10. 3. 2010

## Průměrná měsíční odpracovaná a neodpracovaná doba zaměstnanců podle podskupin zaměstnání KZAM-R

 kraj: Karlovarský

Podskupiny zaměstnání a zaměstnání KZAM-R	Počet zaměstnanců přepočtený podle eviden. měsíců	Odpracovaná doba		Neodpracovaná doba		
		celkem	z toho přesčas	celkem	z toho	
					nemoc	dovolená
		hod/měs	hod/měs	hod/měs	hod/měs	hod/měs
3311 Vychovatelé v družinách, domovech dětí a mládeže	408	159,6	0,3	13,7	4,7	7,0
3331 Vychovatelé na speciálních školách	16	160,6	0,0	12,7	8,0	4,0
3332 Vychovatelé školsk. zařiz. pro výkon ústav. a ochr.výchovy	108	150,4	1,0	23,0	7,4	13,9
3341 Instruktoři a mistři odborné výchovy	205	163,2	0,2	10,4	4,0	5,8
3349 Ostatní pedagogové jinde neuvedení	14	144,1	0,9	23,3	3,6	12,7
3421 Obchodní agenti	12	160,4	0,1	12,0	1,1	8,1
3422 Odbytoví a přepravní agenti	33	150,7	0,2	22,8	3,9	12,4
3423 Zprostředkovatelé práce a agenti pracovních úřadů	49	152,1	0,0	21,4	3,8	11,0
3431 Odborné sekretářky, sekretáři	49	154,1	0,1	19,5	5,7	8,8
3433 Prac. v oblasti účetnictví,fakturace,rozpočet., kalkulace	357	155,9	0,4	18,8	4,9	9,8
3436 Referenti osobních oddělení	22	147,4	0,6	27,1	7,4	8,7
3439 Ostatní odborní administrativní pracovníci jinde neuvedení	527	151,2	0,5	19,1	5,0	9,3
3442 Berní a daňoví pracovníci	284	152,3	0,0	21,0	6,9	8,3
3443 Pracovníci sociálního a důchodového zabezpečení	153	151,7	0,0	21,6	8,0	8,9
3444 Pracovníci pasových odděl. a odděl. udělujících povolení	16	149,8	0,2	23,5	10,7	8,4
3449 Ostatní celní a daňoví pracovníci a prac. v příb. oborech	32	147,4	1,0	21,7	0,0	11,5
3460 Sociální pracovníci	299	150,1	0,5	20,8	6,9	10,5
4111 Písařky - opisovačky, stenotypistky	116	148,1	0,2	25,5	8,0	12,1
4112 Kancelářští pracovníci a obsluha zařiz. na zpracování textu	27	155,4	0,0	18,0	5,6	7,7
4115 Sekretářky, sekretáři	76	156,9	0,2	16,8	2,7	9,9
4131 Úředníci ve skladech	15	144,8	0,4	28,4	17,1	9,0
4133 Úředníci v dopravě a v přepravě (dispečeri, kontr. apod.)	12	152,0	0,2	21,7	4,1	9,1
4141 Řadoví knihovníci, archiváři, evidenční pracovníci	139	154,3	1,1	20,0	6,0	8,8
4142 Poštovní doručovatelé, úředníci v třídárnách	17	153,1	0,4	20,7	5,3	10,1
4190 Ostatní nižší úředníci jinde neuvedení	328	152,2	0,2	21,6	5,6	10,1
4211 Pokladníci (v bankách, pojišťov., spořitelnách, na poště)	14	155,7	0,0	17,7	1,8	12,1
4222 Recepční	36	146,6	0,0	17,8	7,9	9,2
5121 Pracovníci dohlížející nad obsluh. personálem, hospodyně	49	156,6	0,3	17,0	10,0	4,8
5122 Kuchaři	544	158,8	0,6	14,8	8,2	5,2
5123 Číšníci, servírky	40	145,7	2,4	29,7	15,0	13,1
5132 Pečovatelé a pomoc. ošetřovat. v zařiz.soc. péče, v nemoc.	112	150,8	1,4	19,1	7,7	9,6
5133 Pečovatelé v domácnosti	24	158,7	1,1	15,9	1,8	11,5
5139 Ostatní pečovatelé a pomocní ošetřovatelé jinde neuved.	19	157,0	0,6	11,4	3,5	7,8
5144 Maséři	13	145,9	0,7	27,4	14,2	9,6
5162 Pracovníci bezpečnostních orgánů (policisté, strážníci)	160	148,0	4,8	23,3	8,1	10,3
6113 Zahradníci a pěstitelé zahradních plodin a sazenic	20	149,7	3,9	32,0	11,0	14,2
7122 Zedníci, kameníci, omítkáři	14	151,2	1,0	22,4	12,1	7,7
7136 Instalatéři, potrubáři, stavební zámečníci, klempíři	19	159,6	3,3	15,2	2,8	9,8
7222 Nástrojaři, kovomodeláři, kovodělníci, zámečníci	12	157,3	1,6	17,5	7,5	8,3
8162 Obsluha parních turbín, ohřivačů a motorů	20	157,2	0,2	17,0	6,9	8,3
8264 Obsluha strojů na bělení, barvení, čištění, praní, žehlení	31	155,9	0,5	18,2	4,9	9,4
8321 Řidiči osobních a malých dodávkov. automobilů, taxikáři	39	168,6	12,8	17,7	5,9	9,0
8324 Řidiči nákladních automobilů a tahačů	24	162,5	6,2	18,8	8,1	7,8
8326 Řidiči speciálních vozidel	10	167,5	10,4	13,2	0,6	8,8

**1. - 2. čtvrtletí 2007 RSCP - nepodnikatelská sféra**

NS-T5

Revidované výsledky ke dni 10. 3. 2010

**Průměrná měsíční odpracovaná a neodpracovaná doba zaměstnanců  
podle podskupin zaměstnání KZAM-R**kraj: **Karlovarský**

Podskupiny zaměstnání a zaměstnání KZAM-R	Počet zaměstnanců přepočtený podle eviden. měsíců	Odpracovaná doba		Neodpracovaná doba		
		celkem	z toho přesčas	celkem	z toho	
					nemoc	dovolená
		hod/měs	hod/měs	hod/měs	hod/měs	hod/měs
8331 Obsluha zemědělských a lesních strojů	12	<b>158,5</b>	6,5	24,2	6,6	11,3
9132 Pomocníci a uklízeči v kancelář., hotel., nemocnicích ap.	616	<b>159,2</b>	0,6	15,0	8,0	5,5
9141 Domovníci, správci domu	124	<b>160,3</b>	2,5	14,8	5,7	7,2
9143 Školníci vč. školníků - údržbářů	164	<b>163,0</b>	1,1	11,4	6,6	4,5
9152 Vrátní, hlídači, uváděči a šatnářky	40	<b>154,6</b>	0,4	14,6	2,6	11,0
9161 Sběrači odpadků, popeláři	114	<b>157,2</b>	0,9	17,8	7,3	5,9
9169 Ostatní pracovníci v příbuzných oborech jinde neuvedení	28	<b>157,6</b>	0,7	19,9	4,9	13,1
9339 Pomocní a nekvalif. prac. v dopr., ve skladech, v telekom.	16	<b>152,7</b>	1,7	22,3	7,9	13,0





# Dodatek

Technický popis šetření



## Dodatek – Technický popis šetření

Technický popis šetření přibližuje metodické postupy používané při zpracování nepodnikatelské sféry Regionální statistiky ceny práce (RSCP-NS). Popis je rozdělen do pěti kapitol: koncepce šetření, vstupní údaje, nejdůležitější sledované veličiny, přehled používaných tabulek a definice vybraných pojmů.

### 1. Koncepce šetření

Kapitola popisuje základní soubor šetření a strukturu statistického souboru.

#### 1.1. Základní soubor

Základním souborem RSCP-NS je soubor ekonomických subjektů, definovaný Automatizovaným rozpočtovým informačním systémem (ARIS), spravovaným Ministerstvem financí. ARIS obsahuje informace z účetního a finančního výkaznictví organizačních složek státu, kapitol státního rozpočtu, státních příspěvkových organizací, státních fondů, územních samosprávných celků a jimi zřizovaných příspěvkových organizací v ČR (viz <http://www.info.mfcr.cz/aris>). Ekonomické subjekty, které přísluší do nepodnikatelské sféry, odměňují platem podle § 109, odst. 3 zákona č. 262/2006 Sb., zákoníku práce, ve znění pozdějších předpisů. Statistické šetření RSCP pro nepodnikatelskou sféru využívá dat Informačního systému o platech, provozovaného Ministerstvem financí (viz [www.mfcr.cz/isp](http://www.mfcr.cz/isp)).

#### 1.2. Struktura souboru RSCP nepodnikatelské sféry

Statistické šetření RSCP-NS za 1. - 2. čtvrtletí 2007 zahrnuje 14483 ekonomických subjektů, které reprezentují přibližně 674 tisíc zaměstnanců. Odvětvovou skladbu ekonomických subjektů v RSCP-NS (vyjádřenou odvětvovou klasifikací CZ-NACE) představují zejména tři odvětví národního hospodářství České republiky; odvětví veřejné správy, odvětví vzdělávání a odvětví zdravotní a sociální péče. Strukturu souboru RSCP-NS bez non-response ukazují v souhrnném a odvětvovém pohledu za 1. - 2. čtvrtletí 2007 následující dvě tabulky.

Soubor RSCP nepodnikatelské sféry			
	RSCP-NS Celkem	RSCP-NS – kraj Karlovarský	
		se sídlem v kraji	se sídlem mimo kraj
Počet ekonomických subjektů	14 483	429	27
Počet zaměstnanců	674 tisíc	13 tisíc	4 tisíc

Tabulka 1

<b>Odvětvová skladba výběrového souboru RSCP-NS – kraj Karlovarský</b>			
<b>Kód CZ-NACE</b>		<b>Počet ekonomických subjektů</b>	
		<b>se sídlem v kraji</b>	<b>se sídlem mimo kraj</b>
A	Zemědělství, lesnictví a rybnářství		
B	Těžba a dobývání		
C	Zpracovatelský průmysl	1	
D	Výroba a rozvod elektřiny, plynu, tepla	1	
E	Zásobování vodou, činnosti související s odpady	3	
F	Stavebnictví		
G	Obchod, opravy motorových vozidel		
H	Doprava a skladování	2	1
I	Ubytování, stravování a pohostinství	3	1
J	Informační a komunikační činnosti		
K	Peněžnictví a pojišťovnictví		
L	Činnosti v oblasti nemovitostí	2	
M	Profesní, vědecké a technické činnosti	1	1
N	Administrativní a podpůrné činnosti	1	
O	Veřejná správa, obrana, sociální zabezpečení	114	20
P	Vzdělávání	226	1
Q	Zdravotní a sociální péče	39	1
R	Kulturní, zábavní a rekreační činnosti	21	2
S	Ostatní činnosti	12	

Tabulka 2

## 2. Vstupní údaje

Kapitola popisuje specifický sběr dat do šetření RSCP-NS, nejdůležitější vstupní údaje a používané klasifikace a číselníky.

### 2.1. Sběr dat

Vlastní sběr dat pro RSCP-NS zabezpečuje Informační systém o platech. RSCP-NS přebírá kompletní soubor nepodnikatelské sféry, předzpracovaný pro účely Informačního systému o platech, a provádí na něm specifické kontroly.

### 2.2. Nejdůležitější vstupní údaje

Šetření RSCP-NS s pololetní periodicitou monitoruje výdělkovou úroveň a odpracovanou dobu jednotlivých zaměstnání podle klasifikace KZAM-R v České republice.

Hodinový výdělek je údaj zjišťovaný z průměrných hodinových výdělků definovaných v § 351 až § 362 zákona č. 262/2006 Sb., zákoníku práce, ve znění pozdějších předpisů. Obvykle se jedná o podíl platu za práci a odpracované doby za poslední čtvrtletí sledovaného období. Hodinový výdělek je krátkodobým indikátorem výdělkové úrovně.

Hrubý měsíční plat, vypočtený z hrubého platu za sledované období, je druhým indikátorem, který ukazuje výdělkovou úroveň. Hrubý plat je součtem platu za práci, náhrad platu a odměn za pracovní pohotovost, které jsou přímo sbíranými položkami. Plat je definován v § 109, odst. 3 zákona č. 262/2006 Sb., zákoníku práce, ve znění pozdějších předpisů. Šetření RSCP-NS sleduje i strukturu hrubého měsíčního platu, tj. prémie a odměny, příplatky za přesčas, ostatní příplatky, náhrady a odměny za pracovní pohotovost. Hrubý měsíční plat a jeho složky se vztahují k celému sledovanému období, které zahrnuje dobu od počátku roku do konce čtvrtletí, za které se šetření provádí.

Šetření RSCP-NS dále sleduje pracovní dobu zaměstnanců. Vstupní věta o zaměstnanci obsahuje odpracovanou dobu od počátku roku a z ní počet přesčasových hodin. Odpracovaná doba u zaměstnanců odměňovaných měsíčním platem nezahrnuje dobu svátků v jinak pracovních dnech. Věta dále obsahuje celkovou neodpracovanou dobu od počátku roku, z ní počet hodin nemoci a dovolené.

### 2.3. Klasifikace a číselníky

RSCP-NS používá standardní statistické klasifikace a číselníky (podrobněji popsané na [www.czso.cz](http://www.czso.cz)). Použití platných statistických klasifikací je závazné jak pro orgán vykonávající státní statistickou službu, tak pro zpravodajské jednotky, které poskytují údaje pro statistické zjišťování. Proto i RSCP-NS používá následující klasifikace a číselníky:

KZAM-R	<b>Klasifikace zaměstnání;</b> vydáno sdělením ČSÚ č. 492/2003 Sb. ze dne 18. prosince 2003 o vydání rozšířené Klasifikace zaměstnání KZAM-R.
CZ-ICSE	<b>Klasifikace postavení v zaměstnání;</b> vydáno sdělením ČSÚ č. 494/2003 Sb. ze dne 18. prosince 2003 o vydání Klasifikace postavení v zaměstnání.
KKOV	<b>Klasifikace kmenových oborů vzdělání;</b> vydáno sdělením ČSÚ č. 320/2003 Sb. ze dne 9. září 2003 o zavedení Klasifikace kmenových oborů vzdělání. Poslední aktualizace byla provedena k 1. únoru 2007 sdělením ČSÚ č. 535/2006 Sb. ze dne 28. listopadu 2006 o aktualizaci Klasifikace kmenových oborů vzdělání.

CZ-NUTS	<b>CZ-NUTS Klasifikace územních statistických jednotek;</b> vydáno sdělením ČSÚ č. 490/2003 Sb. ze dne 18. prosince 2003 o vydání Klasifikace územních statistických jednotek. Poslední aktualizace byla provedena k 1. květnu 2004 sdělením ČSÚ č. 228/2004 Sb. ze dne 14. dubna 2004 o aktualizaci Klasifikace územních statistických jednotek.
CZ-NACE <sup>1</sup>	<b>Klasifikace ekonomických činností (CZ-NACE);</b> vydáno sdělením ČSÚ č. 244/2007 Sb. ze dne 18. září 2007 o zavedení Klasifikace ekonomických činností.
CZ-GEONOM	<b>Klasifikace zemí;</b> vydáno sdělením ČSÚ č. 487/2003 Sb. ze dne 18. prosince 2003 o vydání Klasifikace zemí. Poslední aktualizace byla provedena k 1. červenci 2005 sdělením ČSÚ č. 243/2005 Sb. ze dne 9. června 2005 o aktualizaci Klasifikace zemí.

### 3. Nejdůležitější sledované veličiny

Kapitola popisuje nejdůležitější sledované veličiny, algoritmy jejich výpočtu a kritéria pro zahrnutí zaměstnanců do dalších výpočtů.

#### 3.1. *Hodinový výdělek*

Hodinový výdělek je přímo zjišťovaná veličina. Do výpočtu charakteristik hodinového výdělku jsou zařazeni zaměstnanci, kteří byli v evidenčním stavu k poslednímu dni sledovaného období.

#### 3.2. *Hrubý měsíční plat*

Hrubý měsíční plat se vztahuje k celému sledovanému období, tedy k 1. - 2. čtvrtletí, nebo k 1. - 4. čtvrtletí. Na rozdíl od hodinového výdělku musí být hrubý měsíční plat vypočten z dalších přímo zjišťovaných platových položek a neplatových plnění.

Hrubý plat je v RSCP-NS definován jako součet platu za práci, náhrad platu a odměny za pracovní pohotovost. Hrubý měsíční plat zaměstnance se vypočte podle vzorce:

---

<sup>1</sup> Revidovaná výsledková publikace využívá z důvodu srovnání s novějšími výsledky klasifikaci CZ-NACE (původní verze využívala klasifikaci OKEČ).

$$\text{HMP} = \frac{\text{PLAT} + \text{NAHRADY} + \text{POHOTOV}}{\text{MESPLAC}_{\text{prep}}}$$

kde :

HMP	je hrubý měsíční plat zaměstnance,
PLAT	je plat za práci zaměstnance v kumulaci za sledované období (vstupní položka věty o zaměstnanci),
NAHRADY	jsou náhrady platu zaměstnance v kumulaci za sledované období (vstupní položka věty o zaměstnanci),
POHOTOV	je odměna za pracovní pohotovost zaměstnance v kumulaci za sledované období (vstupní položka věty o zaměstnanci),
MESPLAC <sub>prep</sub>	je počet přepočtených placených měsíců zaměstnance, tj. počet měsíců, odpovídajících součtu odpracované doby a doby, po kterou pobíral náhrady platu.

Počet přepočtených placených měsíců MESPLAC<sub>prep</sub> je roven počtu kalendářních měsíců v případě, že zaměstnanec s plným pracovním úvazkem po celé sledované období pracoval nebo pobíral náhrady platu. Pokud zaměstnanec byl v evidenčním stavu kratší dobu, než sledované období, bude jeho počet placených měsíců zkrácen poměrem počtu pracovních dnů v evidenčním stavu a ve sledovaném období. Podobně se počet placených měsíců zkrátí, pokud zaměstnanec měl jinou absenci, než absenci s náhradou platu (např. nemoc), případně měl sjednán kratší pracovní úvazek.

Hrubý měsíční plat za určitou skupinu zaměstnanců je vážená charakteristika, v níž hrubý měsíční plat určitého zaměstnance má váhu, odpovídající počtu jeho placených měsíců za sledované období (tzv. váha placené doby). Tento způsob výpočtu umožňuje korektní srovnání platové úrovně jednotlivých zaměstnání a srovnávání v čase.

Sestavy s hrubým měsíčním platem, diferenciací a strukturou hrubého platu obsahují také měsíční placenou dobu. Tento údaj ukazuje počet placených hodin (odpracovaná doba a doba náhrad) za placený měsíc a je v souladu s výpočtem hrubého měsíčního platu.

Pro zahrnutí zaměstnance do výpočtů hrubého měsíčního platu se uplatňují následující kritéria:

- přepočtený počet placených měsíců zaměstnance je alespoň jeden měsíc,
- stanovená týdenní pracovní doba na dané pracovní místo je alespoň 30 hodin (dle doporučení Eurostatu).

### **3.3. Měsíční odpracovaná a neodpracovaná doba**

Měsíční odpracovaná (resp. neodpracovaná) doba se stejně jako hrubý měsíční plat vztahuje k celému sledovanému období tj. k 1. - 2. čtvrtletí, nebo k 1. - 4. čtvrtletí.

Měsíční odpracovaná doba zaměstnance se vypočte podle vzorce:

$$\text{ODPRACDmes} = \frac{\text{ODPRACD}}{\text{MESEVID\_prep}}$$

kde :

- ODPRACDmes je měsíční odpracovaná doba zaměstnance,  
 ODPACD je odpracovaná doba zaměstnance v kumulaci za sledované období (vstupní položka věty o zaměstnanci),  
 MESEVID\_prep je počet přepočtených evidenčních měsíců zaměstnance, tj. počet měsíců, odpovídajících délce pracovního úvazku a délce pracovního poměru ve sledovaném období.

Počet přepočtených evidenčních měsíců MESEVID\_prep je roven počtu kalendářních měsíců v případě, že zaměstnanec s plným pracovním úvazkem po celé sledované období byl v pracovním poměru a nebyl na mateřské či rodičovské dovolené. Pokud zaměstnanec byl v evidenčním stavu kratší dobu, než sledované období, bude jeho počet evidenčních měsíců zkrácen poměrem počtu pracovních dnů v evidenčním stavu a ve sledovaném období. Podobně se počet evidenčních měsíců zkrátí, pokud zaměstnanec měl sjednán kratší pracovní úvazek.

Měsíční odpracovaná doba za určitou skupinu zaměstnanců je vážená charakteristika, v níž měsíční odpracovaná doba určitého zaměstnance má váhu, odpovídající počtu jeho evidenčních měsíců ve sledovaném období (tzv. váha evidenční doby). Pro zahrnutí zaměstnance do výpočtů měsíční odpracované doby se uplatňují stejná kritéria jako u hrubého měsíčního platu.

Obdobně jako odpracovaná doba se počítají měsíční neodpracovaná doba a také průměrné měsíční údaje o přesčasu, dovolené a nemoci.

## 4. Přehled používaných tabulek

Kapitola Přehled používaných tabulek obsahuje hodnocení kvality údajů a přehled publikovaných tabulek, u kterých jsou vyznačeny váhy nutné pro jejich zpracování.

### 4.1. Kvalita údajů

Zjišťované charakteristiky podléhají nevýběrovým chybám, neboť se nejedná o výběrové šetření. Nevýběrové chyby bývají způsobeny především špatnou kvalitou dat předávaných respondenty (neúplné a chybné údaje) do Informačního systému o platu. Při zpracovávání údajů je jejich vliv snižován několikastupňovými kontrolními mechanismy a častými kontakty zpracovatele šetření s respondenty.



#### 4.2. Přehled publikovaných tabulek podle použitých vah

Publikované tabulky s hodinovým výdělkem NS-V0 až NS-V9 obsahují hodnoty počítané ze souboru RSCP nepodnikatelské sféry bez použití vážení.

Tabulka	Třídící kritérium	Váha placené doby	Váha evidenční doby
NS-M0	Celý kraj	X	
NS-M1	HL. třídy zaměstnání KZAM-R	X	
NS-M5	Podskupiny zaměstnání KZAM-R	X	

**Tabulka 3**

Tabulka	Třídící kritérium	Váha placené doby	Váha evidenční doby
NS-T5	Podskupiny zaměstnání KZAM-R		X

**Tabulka 4**

### 5. Definice vybraných pojmů

Ekonomický subjekt	Ekonomický subjekt je právnický subjekt nebo fyzická osoba s postavením podnikatele, zapsaná do registru ekonomických subjektů ČSÚ. Každému ekonomickému subjektu se přiděluje identifikační číslo (IČ).
Organizační jednotka	Z hlediska výdělkové statistiky RSCP se dělí ekonomické subjekty na organizační jednotky podle okresu, ve kterém jejich zaměstnanci působí. Organizační jednotku tvoří všichni zaměstnanci ekonomického subjektu, kteří působí ve stejném okrese.
Zpravodajská jednotka	Zpravodajskou jednotkou je právnická osoba, organizační složka státu nebo fyzická osoba, od nichž se požaduje poskytnutí údajů ve statistickém zjišťování podle zákona č. 89/1995 Sb., o státní statistické službě, ve znění pozdějších předpisů.
Sledované období	Sledované období je období od začátku roku do konce čtvrtletí, ve kterém se statistické zjišťování provádí.
Podnikatelská sféra	Do podnikatelské sféry patří subjekty, které odměňují mzdou podle § 109, odst. 2 zákona č. 262/2006 Sb., zákoníku práce, ve znění pozdějších předpisů.

Nepodnikatelská sféra	Do nepodnikatelské sféry patří subjekty, které odměňují platem podle § 109, odst. 3 zákona č. 262/2006 Sb., zákoníku práce, ve znění pozdějších předpisů.
Soubor ISPV-NS	Souborem ISPV nepodnikatelské sféry je soubor ekonomických subjektů, definovaný Automatizovaným rozpočtovým informačním systémem ARIS (viz <a href="http://www.info.mfcr.cz/aris">http://www.info.mfcr.cz/aris</a> ).