

A small, grayscale image showing a close-up of a document with a ruler and some text, positioned on the left side of the page.

Informační systém o průměrném výdělku

2007

II. čtvrtletí

Nepodnikatelská sféra

A grayscale image showing a close-up of a document with a ruler and some text, partially visible on the left side of the page.

Informační systém o průměrném výdělku

2007
II. čtvrtletí
Nepodnikatelská sféra

Revidované výsledky ke dni 10. 3. 2010

Copyright - MPSV ČR

Publikace ani její část nesmí být kopírována, rozšiřována a zařazována do informačních systémů v jakékoliv formě (elektronické, mechanické, optické, magnetické aj.) bez písemného souhlasu

Ministerstva práce a sociálních věcí

Zpracovatel: TREXIMA, spol. s r.o., tř. T. Bati 299, 764 21 Zlín - Louky

O b s a h :

Úvod	7
-------------------	---

Výsledková část ČR nepodnikatelská sféra

Základní metodické přístupy	11
Popis publikovaných tabulek	12

Hodinový výdělek

NS-V0	Hodinový výdělek v nepodnikatelské sféře České republiky	13
NS-V1	Hodinový výdělek podle hlavních tříd zaměstnání KZAM-R	14
NS-V2	Hodinový výdělek podle věkových kategorií	14
NS-V3	Hodinový výdělek podle platových tříd	15
NS-V4	Hodinový výdělek podle vzdělání	15
NS-V5	Hodinový výdělek podle podskupin zaměstnání a zaměstnání KZAM-R.....	16
NS-V6	Hodinový výdělek podle kategorií zaměstnání	22
NS-V7	Hodinový výdělek podle sekcí ekonomických činností CZ-NACE	22
NS-V8	Hodinový výdělek podle pohlaví	23
NS-V9	Hodinový výdělek podle krajů	23

Dynamika hodinového výdělku

NS-D1	Dynamika hodinového výdělku podle hlavních tříd zaměstnání KZAM-R.....	24
NS-D2	Dynamika hodinového výdělku podle vzdělání	25
NS-D3	Dynamika hodinového výdělku podle věkových kategorií	26

Hrubý měsíční plat

NS-M0	Hrubý měsíční plat a jeho složky, diferenciací, placená doba v nepodnikatelské sféře České republiky	27
NS-M1	Hrubý měsíční plat a jeho složky, diferenciací, placená doba podle hlavních tříd zaměstnání KZAM-R.....	28
NS-M5	Hrubý měsíční plat a jeho složky, diferenciací, placená doba podle podskupin zaměstnání a zaměstnání KZAM-R	30

Měsíční odpracovaná a neodpracovaná doba

NS-T0	Průměrná měsíční odpracovaná a neodpracovaná doba v nepodnikatelské sféře České republiky	43
NS-T1	Průměrná měsíční odpracovaná a neodpracovaná doba podle hlavních tříd zaměstnání KZAM-R.....	44
NS-T5	Průměrná měsíční odpracovaná a neodpracovaná doba podle podskupin zaměstnání a zaměstnání KZAM-R	45

Dodatek - Technický popis šetření

1. Koncepce šetření	53
1.1 Základní soubor	53
1.2 Struktura souboru ISPV nepodnikatelské sféry	53
2. Vstupní údaje	55
2.1 Sběr dat	55
2.2 Nejdůležitější vstupní údaje	55
2.3 Klasifikace a číselníky	55
3. Nejdůležitější sledované veličiny	57
3.1 Hodinový výdělek	57
3.2 Hrubý měsíční plat	57
3.3 Měsíční odpracovaná a neodpracovaná doba	58
4. Přehled používaných tabulek	59
4.1 Kvalita údajů	59
4.2 Přehled publikovaných tabulek podle použitých vah	59
5. Definice vybraných pojmů	60

Přílohy

Dotazník	63
----------------	----



Úvod

Úvod

Informační systém o průměrném výděлку (ISPV) je systém pravidelného monitorování výdělkové úrovně a pracovní doby zaměstnanců v České republice formou statistického šetření. Sledovanými ukazateli výdělkové úrovně jsou hodinový výdělek a hrubá měsíční mzda (plat). Šetření metodicky vychází a je obsahově harmonizováno se strukturálním šetřením EU „Structure of Earnings Survey“, viz nařízení komise (ES) č. 1916/2000 ve znění pozdějších předpisů.

Šetření je pod názvem „Čtvrtletní šetření o průměrném výděлку“ zařazeno do programu statistických zjišťování, vyhlášených Českým statistickým úřadem (ČSÚ) ve sbírce zákonů pro příslušný kalendářní rok (viz příloha č. 2 Vyhlášky č. 476/2006 Sb., částka 156, kterou se stanoví Program statistických zjišťování na rok 2007) a pro vybrané ekonomické subjekty je povinné. Šetření provádí pracoviště státní statistické služby Ministerstva práce a sociálních věcí (MPSV). Průběh a vývoj šetření ISPV řídí komise, složená ze zástupců MPSV, ČSÚ, Ministerstva financí, České národní banky, CERGE-EI, VŠE v Praze, Českomoravské konfederace odborových svazů, Svazu průmyslu a dopravy ČR. Zpracovatelem ISPV je TREXIMA, spol. s r.o. (www.trexima.cz).

Nejdůležitějším kritériem pro členění výsledků ISPV je příslušnost šetřeného ekonomického subjektu k podnikatelské, nebo nepodnikatelské sféře. V podnikatelské sféře probíhá šetření se čtvrtletní periodou a ve sféře nepodnikatelské je prováděno s periodou pololetní. Zdrojem dat pro nepodnikatelskou sféru je Informační systém o platech, který je spravován Ministerstvem financí. Za každou sféru jsou vydávány samostatné výsledkové publikace.

Výsledková publikace ve formátu Excel a ve formátu PDF je k dispozici na internetových stránkách MPSV (www.mpsv.cz) v sekci *Příjmy a životní úroveň*.

Podrobnější charakteristikou výdělkové úrovně podle zaměstnání v jednotlivých krajích se zabývá regionální statistika, kterou pod názvem „Regionální statistika ceny práce“ (RSCP) garantuje Správa služeb zaměstnanosti MPSV. Výsledkové publikace jednotlivých krajů jsou uloženy na stránkách <http://portal.mpsv.cz/> v sekci *Zaměstnanost*, v podsekci *Statistiky* pod odkazem *Statistika výdělků*.

Důkladný popis šetření, včetně všech výsledkových publikací, poskytuje také portál www.ispv.cz. Slouží především jako podpora respondentům, kteří zde naleznou všechny potřebné informace a podpůrné nástroje pro zasílání dat. Portál je využíván také k uveřejňování odborných studií a článků, které jako zdroj informací uvádí šetření ISPV a RSCP.

Ministerstvo práce a sociálních věcí děkuje všem respondentům šetření za přípravu vstupních dat pro šetření. Svědomitý přístup respondentů a dodržování termínů pro předání dat umožňují pravidelně uveřejňovat tuto publikaci.



Výsledková část

ČR nepodnikatelská sféra

Výsledková část ČR nepodnikatelská sféra

Základní metodické přístupy

Tato publikace přináší charakteristiky hodinového výdělku, hrubého měsíčního platu a pracovní doby získané za nepodnikatelskou sféru šetření ISPV (ISPV-NS). V ISPV se zařazují do nepodnikatelské sféry ekonomické subjekty, které odměňují platem podle § 109, odst. 3 zákona č. 262/2006 Sb., zákoníku práce, ve znění pozdějších předpisů.

Primárním výsledkem ISPV jsou statistiky výdělkové úrovně jednotlivých zaměstnání (v klasifikaci KZAM-R), dalším produktem jsou odhady výdělkových parametrů zaměstnanecké populace ČR nepodnikatelské sféry v členění podle firemních i zaměstnaneckých charakteristik. Roční zjišťování hrubých platů, odpracované a neodpracované doby je základem pro strukturální šetření výdělků ČSÚ, které je konzistentní se šetřením ISPV.

Vedle podnikového výkaznictví ČSÚ je ISPV dalším zdrojem informací o výdělcích v České republice. Výkaznictví ČSÚ, jako tradiční zdroj, sbírá údaje o evidenčním počtu zaměstnanců a vyplacených mzdách za ekonomický subjekt a publikuje průměrné mzdy v členění podle firemních charakteristik. Při srovnávání výsledků výkaznictví a ISPV-NS je třeba vzít v úvahu rozdílnou definici nepodnikatelské sféry a rozdílné metody výpočtu výdělkových charakteristik.

Respondenty šetření ISPV-NS jsou aktivní ekonomické subjekty (ES) nepodnikatelské sféry, které jsou definovány Automatizovaným rozpočtovým informačním systémem (ARIS). Na základě systému ARIS, který je spravován Ministerstvem financí, se zjišťuje způsob odměňování a příslušnost ekonomického subjektu k nepodnikatelské sféře. Zdrojem dat platového statistického šetření ISPV pro nepodnikatelskou sféru je Informační systém o platech, který je provozován Ministerstvem financí. Informační systém o platech pokrývá celou nepodnikatelskou sféru a do ISPV předává údaje jako plošné šetření.

Popis publikovaných tabulek

Tabulky v publikaci jsou rozděleny podle sledovaného ukazatele do čtyř základních okruhů. Tabulky přinášející charakteristiky hodinového výdělku jsou označeny NS-Vx, kde NS značí nepodnikatelskou sféru a x je pořadové číslo tabulky. Dynamiky hodinového výdělku jsou obsaženy v tabulkách se značením NS-Dx, charakteristiky hrubého měsíčního platu, struktury platu a průměrné placené doby v tabulkách se značením NS-Mx a charakteristiky měsíční odpracované a neodpracované doby v tabulkách se značením NS-Tx.

Hlavním výsledkem ISPV jsou statistiky výdělkové úrovně a pracovní doby za jednotlivá zaměstnání podle klasifikace KZAM-R, obsažené v tabulkách NS-V5, NS-M5 a NS-T5. Tyto tabulky obsahují ta zaměstnání, která jsou ve své hlavní třídě (jednomístný KZAM-R) zastoupena alespoň jedním procentem. Uvedené počty organizačních jednotek a zaměstnanců představují zastoupení v souboru ISPV-NS. V ostatních tabulkách jsou počty zaměstnanců uváděny v % a jejich účelem je přiblížit relativní zastoupení publikovaných kategorií.

Statistické charakteristiky používané ve výsledkových tabulkách:

1. decil	První decil je hodnota, pod kterou leží 10 % nejnižších hodnot sledovaného znaku.
1. kvartil	První kvartil je hodnota, pod kterou leží 25 % nejnižších hodnot sledovaného znaku.
Medián	Medián je hodnota uprostřed vzestupně uspořádané řady hodnot sledovaného znaku, polovina hodnot je nižší než medián a druhá polovina je vyšší než medián.
3. kvartil	Třetí kvartil je hodnota, nad kterou leží 25 % nejvyšších hodnot sledovaného znaku.
9. decil	Devátý decil je hodnota, nad kterou leží 10 % nejvyšších hodnot sledovaného znaku.
Průměr	Průměr je počítán jako vážený (případně nevážený) aritmetický průměr sledovaného znaku.

Ostatní symboly používané ve výsledkových tabulkách:

"Neuvedeno"	Symbol "Neuvedeno" označuje kategorii zaměstnanců, u které nebyl uveden kód příslušného třídícího znaku.
"*"	Symbol "*" označuje položku vstupních dat vypočítanou, ale nezveřejnitelnou z důvodu nedostatečného počtu vstupních hodnot (méně než 3 ekonomické subjekty a 10 zaměstnanců).

Hodinový výdělek¹⁾ v nepodnikatelské sféře České republiky

Medián hodinového výdělku 122,19 Kč/hod

Index mediánu hodinového výdělku zaměstnanců

meziroční vůči 2. čtvrtletí 2006..... 106,1 %

Diferenciace

1. decil - 10 % hodinových výdělků menších než 67,62 Kč/hod

1. kvartil - 25 % hodinových výdělků menších než 93,81 Kč/hod

Medián - 50 % hodinových výdělků menších než 122,19 Kč/hod

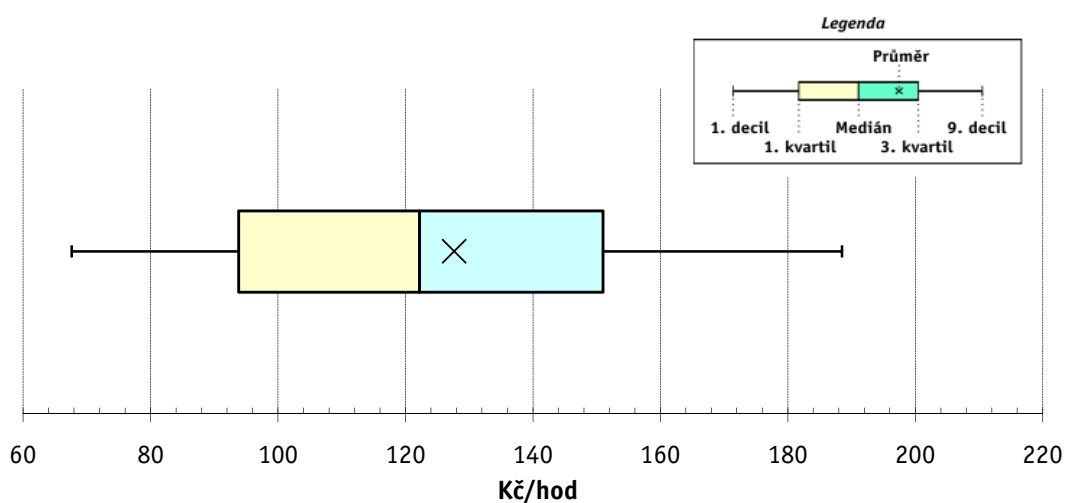
3. kvartil - 25 % hodinových výdělků větších než 150,97 Kč/hod

9. decil - 10 % hodinových výdělků větších než 188,48 Kč/hod

Průměr hodinového výdělku 127,66 Kč/hod

Podíl zaměstnanců s podprůměrným

hodinovým výdělkem 55,1 %



Vysvětlivky:

1) Hodinový výdělek se zjišťuje jako průměrný hodinový výdělek definovaný v § 351 až § 362 zákona č. 262/2006 Sb., zákoníku práce, ve znění pozdějších předpisů.

2. čtvrtletí 2007

ISPV - nepodnikatelská sféra

NS-V1

Revidované výsledky ke dni 10.3.2010

Hodinový výdělek podle hlavních tříd zaměstnání KZAM-R

Hlavní třída zaměstnání KZAM-R	Struktura zaměst.	Medián	Diferenciace		Průměr
	%		1. decil	9. decil	
			Kč/hod	Kč/hod	Kč/hod
0 Příslušníci armády	3,4	*	*	*	*
1 Zákonodárci, vedoucí a řídicí pracovníci	5,0	183,76	106,51	286,88	194,90
2 Vědečtí a odborní duševní pracovníci	30,0	134,82	100,18	190,31	142,26
3 Techničtí, zdravotničtí a pedagogičtí pracovníci	34,3	129,85	93,72	192,65	137,75
4 Nižší administrativní pracovníci	3,8	95,81	68,13	133,07	99,11
5 Provozní pracovníci ve službách a obchodu	10,5	85,75	60,63	158,53	98,92
6 Dělníci v zemědělství, lesnictví a rybářství	0,3	83,17	61,25	113,86	86,08
7 Řemeslníci, výrobci a zpracovatelé	1,4	93,17	68,22	119,98	94,37
8 Obsluha strojů a zařízení	2,0	94,94	63,46	132,75	96,69
9 Pomocní a nekvalifikovaní pracovníci	9,3	60,46	50,63	84,03	64,55
C E L K E M Č R - nepodnikatelská sféra	100	122,19	67,62	188,48	127,66

2. čtvrtletí 2007

ISPV - nepodnikatelská sféra

NS-V2

Revidované výsledky ke dni 10.3.2010

Hodinový výdělek podle věkových kategorií

Věková kategorie	Struktura zaměst.	Medián	Diferenciace		Průměr
	%		1. decil	9. decil	
			Kč/hod	Kč/hod	Kč/hod
do 20 let	0,1	58,79	46,82	85,63	62,82
20 - 29 let	13,5	106,03	73,42	151,65	110,09
30 - 39 let	24,2	120,51	69,87	182,36	125,46
40 - 49 let	28,0	125,96	67,21	193,76	130,34
50 - 59 let	28,0	128,85	65,48	204,09	133,39
60 a více let	6,4	133,38	61,56	219,02	136,66
C E L K E M Č R - nepodnikatelská sféra	100	122,19	67,62	188,48	127,66

2. čtvrtletí 2007

ISPV - nepodnikatelská sféra

NS-V3

Revidované výsledky ke dni 10.3.2010

Hodinový výdělek
podle platových tříd

Platová třída	Struktura zaměst.	Medián	Diferenciace		Průměr
			1. decil	9. decil	
	%	Kč/hod	Kč/hod	Kč/hod	Kč/hod
1. platová třída	0,8	54,78	46,19	76,37	59,55
2. platová třída	6,0	57,81	50,68	75,00	61,89
3. platová třída	5,1	74,36	56,17	150,58	91,81
4. platová třída	7,2	88,09	62,03	165,71	101,67
5. platová třída	5,2	96,61	66,66	185,73	116,86
6. platová třída	6,4	98,09	73,06	198,65	118,48
7. platová třída	6,3	111,00	80,67	217,42	130,77
8. platová třída	10,3	112,14	86,58	153,40	119,83
9. platová třída	18,0	120,99	96,47	153,31	124,73
10. platová třída	8,3	140,26	108,09	175,35	142,32
11. platová třída	5,7	140,42	97,84	197,16	145,75
12. platová třída	15,5	141,51	115,94	191,48	148,94
13. platová třída	2,8	191,49	142,41	278,90	204,04
14. platová třída	2,0	227,59	171,81	334,74	243,91
15. platová třída	0,2	306,38	213,44	461,85	329,59
16. platová třída	0,0	386,10	251,98	655,77	442,56
C E L K E M Č R - nepodnikatelská sféra	100	122,19	67,62	188,48	127,66

2. čtvrtletí 2007

ISPV - nepodnikatelská sféra

NS-V4

Revidované výsledky ke dni 10.3.2010

Hodinový výdělek
podle vzdělání

Vzdělání	Struktura zaměst.	Medián	Diferenciace		Průměr	
			1. decil	9. decil		
	%	Kč/hod	Kč/hod	Kč/hod	Kč/hod	
KKOV						
Základní a nedokončené	A-C	5,4	63,75	51,36	96,38	69,41
Střední bez maturity	D,E,H,J	16,2	79,17	55,54	120,35	84,81
Střední s maturitou	K-M	44,4	123,22	86,17	176,06	128,08
Vyšší odborné a bakalářské	N,R	5,4	131,88	91,35	204,71	140,78
Vysokoškolské	T,V	25,9	148,77	112,85	236,37	164,77
Neuvedeno		2,7	107,20	73,66	152,37	111,34
C E L K E M Č R - nepodnikatelská sféra		100	122,19	67,62	188,48	127,66

Revidované výsledky ke dni 10.3.2010

Hodinový výdělek podle podskupin zaměstnání a zaměstnání KZAM-R

Podskupiny zaměstnání a zaměstnání KZAM-R (zveřejněna zaměstnání, která jsou ve své hlavní třídě zastoupena minimálně 1%)	Výběrový soubor		Medián Kč/hod	Diferenciace		Průměr Kč/hod
	počet org. jednotek	počet zaměst.		1. decil Kč/hod	9. decil Kč/hod	
1121 Vedoucí pracovníci velvyslanectví, vyslanectví a konzulátů	4	547	155,13	120,86	217,72	161,71
1125 Ved. pracovníci ústředních orgánů, které plní státní záležitosti	29	410	308,80	225,45	463,84	333,04
1127 Vedoucí pracovníci orgánů státní správy, správních úřadů	336	7 384	198,54	145,63	313,51	217,51
11274 Ředitel odboru ústředního orgánu státní správy	25	503	298,00	200,62	410,73	304,11
11275 Vedoucí oddělení ústředního orgánu státní správy	23	1 131	234,46	166,25	309,31	236,34
11276 Vedoucí orgánu státní správy, správního úřadu	155	617	280,07	199,41	345,95	281,94
11278 Ředitel odboru orgánu státní správy, správního úřadu	126	530	222,77	173,24	340,06	236,13
11279 Vedoucí oddělení orgánu státní správy, správního úřadu	243	4 210	177,74	136,86	224,86	180,26
1128 Vyšší úředníci bezpečnosti a ochrany (policejní ředitel)	110	986	219,43	151,37	318,80	232,30
1150 Přednostové, tajemníci a ved.prac.okresních a obecních úřadů	693	6 860	183,10	136,84	259,89	193,83
11504 Tajemník okresního, obecního úřadu	366	373	215,18	163,95	293,74	222,74
11506 Vedoucí odboru, sekce okresního, městského, obecního úřadu	483	3 012	190,26	145,00	270,44	202,20
11507 Vedoucí oddělení okresního, městského, obecního úřadu	218	2 789	171,69	132,52	235,43	179,38
1210 Ředitelé a prezidenti velkých organizací, podniků	4 777	4 973	222,78	160,12	307,12	230,99
12114 Vedoucí velké zdravotnické, sociální organizace	346	361	245,33	174,00	399,20	272,42
12116 Vedoucí velké vzdělávací organizace	4 177	4 271	221,62	159,45	297,75	225,70
1225 Vedoucí pracovníci v restauracích a hotelích	3 280	3 512	96,02	78,53	122,40	99,04
12253 Vedoucí provozu velké organizace společného stravování	3 274	3 482	95,96	78,47	121,78	98,66
1229 Vedoucí pracovních dílčích celků jinde neuvedení (kult.,zdrav.)	479	1 678	188,03	115,27	331,81	211,13
12293 Vedoucí provozního útvaru velkého zdravotnického zařízení	90	513	261,20	151,95	399,89	270,46
12299 Vedoucí pracovník dílčího celku jinde neuvedený	219	786	173,89	112,93	289,75	194,40
1231 Vedoucí pracovníci finančních a hospodářských útvarů	779	1 459	171,87	118,23	267,50	186,44
12313 Vedoucí útvaru hospodářské správy	223	356	161,12	110,47	244,10	167,86
12318 Vedoucí ekonomického útvaru	418	491	166,00	118,12	237,87	175,49
1239 Vedoucí pracovníci ostatních útvarů jinde neuvedení	197	500	170,02	103,29	270,28	180,48
1319 Vedoucí, ředitelé malých organizací ostatní (kult.,zdrav.,škol.)	3 537	3 706	171,73	131,89	234,92	179,09
13195 Vedoucí malého vzdělávacího zařízení	2 763	2 827	170,44	134,25	226,43	176,66
2139 Ostatní odborníci zabývající se výpoč. tech. jinde neuvedení	540	2 917	144,69	105,47	195,16	148,60
2211 Bakteriologové, biolog., ekolog., zoologové a odb.v příb.obor.	156	2 224	140,05	100,00	204,86	149,08
2221 Lékaři, ordináři (kromě zubních lékařů)	367	16 047	197,59	125,87	308,42	211,04
22217 Lékař se specializací v oboru jinde neuvedeném	219	8 538	204,08	141,22	303,28	216,76
22219 Lékař jinde neuvedený	159	4 079	148,14	109,02	254,49	171,35
2321 Učitelé všeobecně vzdělávacích předmětů	937	18 494	142,20	112,79	173,99	144,27
23214 Učitel všeobecně vzdělávacích předmětů střední a vyšší školy	891	17 094	140,88	112,00	166,90	140,85
2322 Učitelé odborných předmětů	822	12 669	142,21	115,56	172,27	144,07
23225 Učitel odborných předmětů střední, vyšší školy	776	12 120	141,54	115,29	168,49	142,45
2331 Učitelé základních škol	3 450	49 057	133,92	107,07	159,39	134,68
23311 Zástupce ředitele základní školy	1 904	2 566	180,68	146,78	218,73	181,82
23313 Učitel základní školy pro 1. stupeň	3 275	21 382	132,15	108,49	150,97	131,42
23314 Učitel všeobecně vzdělávacích předmětů pro 2. stupeň základní školy	2 240	24 271	133,34	104,94	155,48	132,35
2332 Učitelé předškolní výchovy	3 716	15 887	104,39	88,04	122,96	105,49
23322 Učitelka mateřské školy odborná	3 555	14 939	103,85	87,73	120,45	104,46
2341 Učitelé všeobecně vzdělávacích předmětů na speciál. školách	792	5 823	141,48	108,01	178,12	143,65

Revidované výsledky ke dni 10.3.2010

Hodinový výdělek podle podskupin zaměstnání a zaměstnání KZAM-R

Podskupiny zaměstnání a zaměstnání KZAM-R (zveřejněna zaměstnání, která jsou ve své hlavní třídě zastoupena minimálně 1%)	Výběrový soubor		Medián Kč/hod	Diferenciace		Průměr Kč/hod
	počet org. jednotek	počet zaměst.		1. decil Kč/hod	9. decil Kč/hod	
23415 Učitel 1. stupně speciální, zvláštní, pomocné školy	422	2 722	142,46	114,75	171,36	143,50
2353 Učitelé základních uměleckých škol (vč.soukromých)	438	7 451	129,52	100,45	158,47	131,05
23532 Učitel základní umělecké školy 1. stupně	379	5 151	128,45	99,51	154,32	128,89
2411 Odb. prac. na úseku účetnictví, financí, daní, ap., hlavní účetní	1 576	3 664	137,58	101,11	190,13	143,24
2432 Odborní pracovníci knihoven (kromě řadových)	383	2 810	106,78	81,79	140,95	111,01
24328 Odborný knihovník	309	2 140	106,00	81,59	138,60	109,42
2446 Odborní pracovníci v oblasti sociální péče (kromě řadových)	425	3 011	117,19	83,83	146,35	116,64
2453 Hudební skladatelé, dirigenti, zpěváci, hudebníci	28	2 278	118,73	94,63	152,40	121,97
2470 Odborní administrativní pracovníci jinde neuvedení	1 486	32 914	131,58	99,60	191,58	140,01
24701 Odborný referent (rada) orgánu, který plní státní záležitosti	92	6 963	129,54	101,26	197,00	141,82
24702 Odborný referent (rada) ústředního orgánu státní správy	70	9 475	154,53	109,14	213,92	158,94
24703 Odborný administrativní pracovník orgánu samosprávy	929	8 799	125,60	96,48	164,97	129,58
24709 Odborný administrativní pracovník jinde neuvedený	391	5 577	126,88	95,00	161,44	128,61
3118 Technici v kartografii, kresličí a zeměměřiči	35	2 955	113,58	90,20	141,66	114,83
31183 Technik v geodézii, referent katastru nemovitostí	23	2 699	113,19	89,85	141,29	114,33
3119 Ostatní techničtí pracovníci jinde neuvedení	606	3 518	123,63	88,57	166,81	127,10
3151 Kolaudační technici a technici protipožární ochrany	100	3 816	184,40	146,76	234,29	187,53
3152 Bezpečnostní tech.a tech. pro kontrolu zdravotní nezávadnosti	360	2 681	132,29	101,89	187,09	137,95
3211 Technici a laboranti v oblasti biologie a v příbuzných oborech	189	4 910	122,99	95,95	160,70	126,79
32116 Laborant zdravotnický (szp)	117	3 881	122,86	96,91	159,46	126,31
3226 Rehabilitační a fyzioterapeutičtí pracovníci (vč. odb. masérů)	431	2 905	111,16	87,59	138,95	113,02
3231 Ošetřovatelé, všeobecné zdravotní sestry	782	33 810	132,44	103,93	164,66	134,12
32311 Staniční sestra všeobecná (szp)	285	2 609	151,30	125,06	196,59	157,72
32313 Sestra (zdravotní sestra) (szp)	589	22 793	129,65	102,74	159,17	130,63
32319 Sestra všeobecná (zdravotní sestra) jinde neuvedená	163	3 268	129,52	100,01	165,69	132,09
3233 Sestry pro péči o dítě	142	4 173	136,09	109,30	166,56	137,48
32333 Sestra dětská (szp)	122	3 139	135,38	109,04	163,73	135,89
3235 Sestry pro intenzivní péči	75	4 488	144,93	116,11	176,38	146,20
3311 Vychovatelé v družinách, domovech dětí a mládeže	4 298	14 665	102,69	78,81	134,11	105,29
33113 Vychovatel v domově mládeže, družině, klubu	3 604	9 430	103,59	85,73	125,75	105,43
33118 Asistent vychovatele	1 119	2 916	85,25	64,75	110,43	86,75
3341 Instruktoři a mistři odborné výchovy	411	6 780	117,29	97,14	141,38	118,75
33414 Mistr odborné výchovy středního odborného učiliště	379	5 996	116,00	96,60	134,31	116,11
3431 Odborné sekretářky, sekretáři	687	5 044	105,67	81,52	136,87	108,24
34312 Administrativní sekretář	241	2 822	100,92	78,74	122,83	101,65
3433 Pracovníci v oblasti účetnictví, fakturace, rozpočet., kalkulace	6 880	17 961	117,17	87,25	152,70	119,43
34331 Účetní všeobecný	5 082	7 757	110,88	83,01	145,82	113,48
34339 Referent účetnictví, financování, rozpočetnictví a kalkul. jinde n.	909	3 279	123,42	96,16	158,61	126,39
3439 Ostatní odborní administrativní pracovníci jinde neuvedení	3 625	25 274	133,83	91,33	246,15	153,84
34394 Referent hospodářské správy	716	3 707	124,07	95,00	161,58	126,57
34399 Referent administrativy jinde neuvedený	3 011	17 821	141,20	89,61	258,40	163,37
3442 Berní a daňoví pracovníci	50	11 896	127,84	105,01	150,29	127,90
34429 Berní a daňový pracovník jinde neuvedený	9	11 757	127,84	105,01	150,20	127,87

Revidované výsledky ke dni 10.3.2010

Hodinový výdělek podle podskupin zaměstnání a zaměstnání KZAM-R

Podskupiny zaměstnání a zaměstnání KZAM-R (zveřejněna zaměstnání, která jsou ve své hlavní třídě zastoupena minimálně 1%)	Výběrový soubor		Medián Kč/hod	Diferenciace		Průměr Kč/hod
	počet org. jednotek	počet zaměst.		1. decil Kč/hod	9. decil Kč/hod	
3443 Pracovníci sociálního a důchodového zabezpečení	113	4 992	107,88	87,04	126,08	107,50
34431 Referent sociálního zabezpečení	108	4 209	106,26	86,19	123,22	105,77
3449 Ostatní celní a daňoví pracovníci a pracovníci v příb. oborech	79	2 477	174,80	140,12	218,74	177,30
3451 Policejní inspektoři, komisaři	29	37 067	172,38	134,25	221,53	174,86
3460 Sociální pracovníci	1 083	7 019	104,05	77,36	142,23	107,40
4111 Písařky - opisovačky, stenotypistky	144	3 322	85,31	66,56	107,68	86,99
41111 Písařka, písař	40	360	94,30	69,44	111,19	92,87
41115 Zapisovatel	107	2 957	84,20	66,48	106,65	86,06
4112 Kancelářští a manipul. prac. a obsl. zařízení na zpracování textu	521	1 904	97,97	71,42	126,65	99,62
41125 Spisový manipulát	165	599	99,95	74,94	127,26	100,90
41129 Kancelářský a manipulační pracovník jinde neuvedený	365	1 258	96,94	69,44	126,09	99,06
4113 Pracovníci přípravy dat výpočetní techniky	92	576	87,32	66,52	113,22	88,76
41133 Operátor počítače pro třídění a evidenci dat	20	304	86,63	66,43	98,97	85,48
4115 Sekretářky, sekretáři	1 481	6 070	105,12	70,04	143,37	106,89
41151 Sekretářka, sekretář	680	2 581	108,90	76,28	142,99	110,27
41159 Administrativní pracovník jinde neuvedený	979	3 449	102,52	66,39	143,69	104,59
4121 Nižší účetní	189	443	102,43	74,09	141,54	106,05
4131 Úředníci ve skladech	573	1 848	93,98	69,26	121,08	94,61
41312 Skladník (úředník)	485	1 485	92,75	68,34	112,38	91,67
4133 Úředníci v dopravě a v přepravě (dispečeri, kontroloři apod.)	115	404	117,95	84,85	165,54	121,79
41339 Úředník v dopravě jinde neuvedený	62	279	123,21	88,99	176,71	126,53
4141 Řadoví knihovníci, archiváři, evidenční pracovníci	1 028	3 879	98,45	73,86	132,15	101,35
41411 Knihovník	731	2 125	95,48	72,64	123,90	97,67
41412 Archivář	134	340	106,71	69,91	145,54	107,55
41413 Dokumentátor	79	400	88,56	70,11	114,93	91,24
41415 Úředník evidence, registratury	120	473	117,24	91,07	143,43	118,05
4142 Poštovní doručovatelé, úředníci v třídárnách	109	317	83,90	65,92	105,66	84,89
4190 Ostatní nižší úředníci jinde neuvedený	1 311	3 294	101,23	72,34	141,77	105,91
41909 Nižší úředník (referent) jinde neuvedený	1 277	3 162	101,36	72,34	142,75	106,12
4211 Pokladníci (v bankách, pojišťovnách, spořitelnách, na poště)	551	923	94,28	66,33	128,25	96,35
42118 Pokladník v organizaci	484	771	95,16	67,26	128,00	96,93
4214 Prodavači vstupenek, jízdenek apod.	146	441	73,09	56,64	94,94	75,11
42141 Pokladník, prodavač vstupenek v kulturním zařízení	118	361	71,93	56,92	94,06	74,32
4222 Recepční	120	588	84,27	64,32	117,29	87,02
42222 Recepční	91	429	83,04	63,35	118,69	86,07
4223 Telefonisté	314	893	79,32	57,92	118,99	84,69
42231 Telefonista v telefonní ústředně (kromě telekomunikací)	247	582	73,18	56,01	98,43	76,54
4224 Informátoři	184	460	88,80	55,76	121,62	90,44
42241 Informátor v úřadě	112	273	93,43	62,43	122,29	95,28
5113 Průvodci (turist. zájezdů, historických a kulturních památek)	121	853	71,00	54,62	97,10	74,28
5121 Pracovníci dohlížející nad obsluhujícím personálem, hospodyně	1 257	2 404	79,89	56,19	122,21	85,36
51213 Provozní pracovník školní jídelny, menzy	872	1 357	65,03	54,23	101,17	72,35
51214 Provozář stravovací, ubytovací jednotky	224	710	104,36	72,03	140,41	105,54

Revidované výsledky ke dni 10.3.2010

Hodinový výdělek podle podskupin zaměstnání a zaměstnání KZAM-R

Podskupiny zaměstnání a zaměstnání KZAM-R (zveřejněna zaměstnání, která jsou ve své hlavní třídě zastoupena minimálně 1%)	Výběrový soubor		Medián Kč/hod	Diferenciace		Průměr Kč/hod
	počet org. jednotek	počet zaměst.		1. decil Kč/hod	9. decil Kč/hod	
5122 Kuchaři	6 524	24 668	67,80	56,74	89,00	71,13
51221 Šéfkuchař	742	991	82,73	64,65	120,04	88,27
51222 Kuchař	6 084	17 845	68,97	58,06	89,79	72,17
51228 Pomocný kuchař	2 243	5 348	62,31	53,92	77,00	64,33
5132 Pečovatelé a pomoc.ošetřovatelé v zařiz.soc.péče, v nemocnicích	748	18 483	88,91	70,00	112,24	90,33
51321 Pečovatelka (kromě v domácnosti)	304	2 931	87,79	69,30	108,00	88,73
51324 Ošetřovatel, ošetřovatelka (nzp)	298	2 908	98,39	76,17	122,25	98,85
51326 Sanitář, sanitářka (nzp)	284	10 060	86,94	68,80	108,32	88,21
51329 Pečovatel a pomocný ošetřovatel ve zdravotnickém zařiz. jin. n.	116	2 131	89,48	70,36	115,24	91,30
5133 Pečovatelé v domácnosti	118	1 450	83,20	67,15	98,37	83,12
51336 Pečovatel v domácnosti o přestárlé občany	85	774	81,11	66,06	97,32	81,70
5139 Ostatní pečovatelé a pomocní ošetřovatelé jinde neuvedení	175	1 770	85,02	69,44	102,51	85,32
51399 Pečovatel a pomocný ošetřovatel jinde neuvedený	143	1 669	84,58	69,17	102,38	85,04
5161 Hasiči, požárníci	49	4 975	158,04	130,96	201,74	162,91
51611 Hasič strojník	21	1 417	159,25	134,55	188,25	160,04
51616 Hasič specialista záchranář	10	987	155,01	129,06	187,74	157,07
51619 Hasič jinde neuvedený	25	2 388	160,47	130,72	219,73	168,47
5162 Pracovníci bezpečnostních orgánů (např. policisté, strážníci)	309	6 762	140,47	106,37	176,46	140,84
51625 Strážník obecní, městské, místní policie	300	6 299	141,18	110,11	176,07	142,20
5169 Ostatní pracovníci ochrany a ostrahy jinde neuvedení	134	1 223	82,00	61,14	123,61	89,39
6111 Pěstitelé polních plodin	3	20	72,99	52,60	84,31	71,71
6113 Zahradníci a pěstitelé zahradních plodin a sazenic	264	1 048	78,00	58,78	102,75	80,33
61131 Zahradník	257	853	79,88	61,14	104,41	82,08
61132 Pěstitel zahradních plodin a sazenic	7	30	73,79	60,05	100,25	78,75
61138 Zemědělský dělník v zahradnictví	10	121	68,00	53,28	86,15	68,46
61139 Zahradník a pěstitel zahradních plodin jinde neuvedený	6	43	86,29	54,43	96,12	80,75
6121 Chovatelé hospodářských zvířat (kromě drůbeže a včel)	23	117	90,18	69,99	118,63	92,37
61216 Chovatel a ošetřovatel psů a koček	8	51	95,93	79,68	118,63	97,00
61218 Zemědělský dělník ošetřovatel hospodářských zvířat	5	21	84,10	72,98	91,83	82,37
61219 Chovatel hospodářských zvířat jinde neuvedený	10	44	90,55	65,77	119,69	92,29
6125 Chovatelé a ošetřovatelé zvířat v zoo	13	396	96,09	71,00	127,97	98,50
61251 Chovatel zvířat v zoo	10	265	96,17	75,29	116,00	96,45
61253 Chovatel a ošetřovatel zvířat v zoo, safari	5	86	105,84	79,22	143,46	111,66
61258 Dělník v zoologické zahradě	4	45	80,67	62,00	128,00	85,42
6129 Ostatní chovatelé, ošetřovatelé zvířat jinde neuvedený (v rezerv.)	24	72	97,37	68,15	142,69	101,98
61299 Chovatel a ošetřovatel zvířat jinde neuvedený	19	55	96,18	73,00	148,26	104,44
6141 Dělníci pro pěstění a ošetřování lesa	15	38	83,30	61,70	119,58	87,28
6142 Dělníci pro těžbu dřeva (kromě obsluhy pojízdných zařízení)	12	34	99,20	70,70	119,14	100,80
7122 Zedníci, kameníci, omítkáři	314	671	89,23	70,38	113,16	90,25
71221 Zedník	272	550	91,29	72,73	114,17	92,25
71228 Stavební dělník zednických prací	58	114	81,03	57,74	100,27	80,70
7124 Tesaři a truhláři	111	266	85,96	65,93	113,55	87,84
71248 Stavební dělník tesařských a truhlářských prací	43	117	95,45	73,09	116,19	94,32

Revidované výsledky ke dni 10.3.2010

Hodinový výdělek podle podskupin zaměstnání a zaměstnání KZAM-R

Podskupiny zaměstnání a zaměstnání KZAM-R (zveřejněna zaměstnání, která jsou ve své hlavní třídě zastoupena minimálně 1%)	Výběrový soubor		Medián Kč/hod	Diferenciace		Průměr Kč/hod
	počet org. jednotek	počet zaměst.		1. decil Kč/hod	9. decil Kč/hod	
7125 Stavební montážníci	30	406	81,74	66,33	107,80	85,65
71256 Montér stavěč	9	186	84,89	70,25	113,23	88,95
71257 Montážník technických, scénických dekorací	16	171	80,18	66,82	105,94	83,75
7129 Ost. stavební dělníci hlavní stav. výroby a prac.v ost. oborech	92	345	91,73	69,32	125,58	95,24
71294 Stavební údržbář budov, staveb (kromě 7124)	87	306	93,73	66,00	125,58	94,28
7136 Instalatéri, potrubáři, stavební zámečníci, klempíři	280	964	94,93	76,21	120,22	97,63
71361 Instalatér stavební	59	250	102,87	82,38	117,81	101,96
71363 Instalatér vodovodů	89	156	89,50	70,91	116,26	92,03
71364 Instalatér ústředního topení	51	93	97,80	76,20	129,15	99,78
71368 Stavební dělník instalatérských, zámečnických, klempíř. prací	77	386	91,30	75,47	122,74	95,42
7137 Stavební a provozní elektrikáři	250	674	98,15	76,42	124,32	99,19
71374 Provozní elektrikář domovních instalací	105	257	94,38	75,32	121,39	96,40
71375 Provozní elektrikář instalací průmyslových objektů	74	247	104,20	80,44	131,67	104,88
7141 Malíři a tapetáři	104	167	87,37	68,51	107,83	87,43
71412 Malíř (natěrač) budov, malíř a natěrač	71	101	89,00	69,05	107,66	88,26
7213 Výrobci a opraváři výrobků a dílů z plechů	25	162	104,94	89,71	117,57	104,01
7222 Nástrojaři, kovodeláři, kovodělníci, zámečníci	583	1 470	90,32	68,17	117,56	91,92
72222 Zámečník, zámečník strojů	50	123	94,76	71,00	125,29	95,97
72223 Provozní zámečník, údržbář	544	1 320	89,75	68,12	115,90	91,45
7231 Mechanici a opraváři motorových vozidel	143	1 041	106,69	85,13	122,54	105,74
72311 Automechanik nákladních automobilů	49	412	103,76	85,29	119,68	103,81
72312 Automechanik osobních automobilů	40	472	110,36	88,59	125,15	109,34
7239 Ostatní mechanici a opraváři strojů a zařízení bez elektro j.n.	58	125	86,37	64,95	114,43	87,29
7241 Elektromech., opraváři a seřizovači různých typů elektr. zařízení	214	629	97,62	75,92	119,22	97,79
72415 Provozní elektromechanik	161	485	97,66	74,27	118,74	97,20
7243 Mechanici, seřizovači, opraváři elektronických zařízení	51	177	103,71	79,30	140,53	105,82
72436 Mechanik elektronik měřících, regulačních, optických přístrojů	33	139	102,72	80,19	140,19	105,65
7422 Umělečtí truhláři, řezbáři, výrobci a opraváři výrobků ze dřeva	104	232	89,66	70,58	118,94	92,21
74224 Truhlář, truhlář opravář (převážně ruční)	86	157	88,78	71,87	113,87	90,73
7433 Dámští a pánští krejčí a kloboučníci včetně opravářů oděvů	198	762	72,62	58,78	99,60	75,96
74334 Krejčí scénických kostýmů a krojů	29	321	83,21	63,14	102,52	83,06
74339 Opravář oděvů a prádla	161	387	65,60	57,54	81,90	68,04
7436 Švadleny, vyšivači a pracovníci v příbuzných oborech	89	127	67,96	52,88	89,97	70,20
8162 Obsluha parních turbín, ohřivačů a motorů	624	1 217	82,48	56,15	121,06	85,94
81621 Topič - obsluha vytápění, ohřivačů, výměníků	619	1 203	82,44	56,15	121,06	85,83
8163 Obsluha zařízení při úpravě, čištění a rozvodu vody	128	360	95,32	69,18	120,37	95,02
8264 Obsluha strojů na bělení, barvení, čištění, praní, žehlení textilu	341	1 750	64,00	52,92	77,16	64,65
82643 Pradlák strojní	195	748	63,48	52,91	76,88	64,36
82649 Obsluha strojů a zařízení na úpravu textilu jinde neuvedená	109	788	65,35	53,68	77,29	65,52
8321 Řidiči osobních a malých dodávkových automobilů, taxikáři	779	2 465	95,86	70,58	125,68	97,59
83211 Řidič osobního automobilu	666	2 139	97,74	72,20	127,23	99,25
83212 Řidič malého dodávkového automobilu	129	297	85,12	65,64	106,69	85,87
8322 Řidiči sanitních a rzp vozů	76	2 413	127,43	90,87	152,87	124,63

Revidované výsledky ke dni 10.3.2010

Hodinový výdělek podle podskupin zaměstnání a zaměstnání KZAM-R

Podskupiny zaměstnání a zaměstnání KZAM-R (zveřejněna zaměstnání, která jsou ve své hlavní třídě zastoupena minimálně 1%)	Výběrový soubor		Medián Kč/hod	Diferenciace		Průměr Kč/hod
	počet org. jednotek	počet zaměst.		1. decil Kč/hod	9. decil Kč/hod	
83221 Řidič vozidla rychlé lékařské pomoci (nzp)	12	857	135,09	110,57	153,69	134,08
83222 Řidič vozidla rychlé záchranné pomoci (nzp)	14	722	136,41	113,96	161,44	137,77
83223 Řidič vozidla dopravy nemocných a zraněných (pzp)	48	652	99,85	80,63	128,25	102,68
83225 Řidič sanitního vozidla	31	181	107,00	80,39	131,56	106,74
8323 Řidiči autobusů, trolejbusů a tramvají	61	206	112,01	78,01	131,94	108,09
8324 Řidiči nákladních automobilů a tahačů	168	2 446	94,10	79,54	108,71	94,99
83243 Řidiči nákladního automobilu	150	2 257	93,90	79,54	108,02	94,75
8326 Řidiči speciálních vozidel	118	1 435	99,00	81,00	118,35	100,08
83264 Řidič silničního úklidového vozidla	57	257	100,22	83,61	121,12	101,22
83269 Řidič speciálního silničního vozidla jinde neuvedený	61	1 052	98,00	80,00	113,81	98,39
8331 Obsluha zemědělských a lesních strojů	82	250	90,52	75,83	104,41	90,25
83311 Traktorista	57	140	90,76	77,16	103,45	91,01
8332 Obsluha zemních a příbuzných strojů	40	135	95,31	83,85	113,28	96,57
8334 Obsluha vysokozdvíhacích a ostatních motorových vozíků	43	191	79,75	55,30	112,25	83,66
9132 Pomocníci a uklízeči v kancelářích, hotelích, nemocnicích ap.	8 733	35 250	57,69	51,00	72,42	60,18
91321 Pomocník, uklízeč v kancelářích	2 426	8 372	62,78	51,63	76,31	64,08
91322 Pomocník, uklízeč ve vzdělávacím zařízení	5 057	16 369	55,85	50,79	64,44	56,99
91324 Pomocník, uklízeč ve zdravotnickém zařízení	405	4 697	59,00	50,31	73,40	60,84
91325 Pomocník, uklízeč v hotelu, v restauraci, pokojská	532	1 086	60,06	53,08	73,12	61,95
91326 Pomocník, uklízeč v kulturním zařízení	293	1 005	59,14	50,00	72,54	61,02
91327 Pomocník, uklízeč ve službách	212	1 055	62,01	51,00	76,60	62,98
91329 Pomocník, uklízeč jinde neuvedený	811	2 060	59,95	48,39	82,51	63,57
9141 Domovníci, správci domu	2 090	4 033	78,72	56,50	105,33	80,08
91411 Domovník	619	1 101	71,34	55,85	96,32	74,14
91412 Domovník údržbář a uklízeč	1 331	2 380	81,38	57,91	105,80	81,98
9143 Školníci vč. školníků - údržbářů	6 125	8 700	67,22	55,99	90,40	70,80
91431 Školník	4 823	6 124	64,74	55,52	86,40	68,38
91432 Školník údržbář a uklízeč	1 864	2 567	74,94	58,43	95,79	76,53
9152 Vrátní, hlídači, uváděči a šatnářky	863	4 156	66,10	52,62	88,40	69,11
91521 Vrátný	671	2 949	68,24	54,31	88,82	70,29
9161 Sběrači odpadků, popeláři	796	3 138	58,58	46,25	90,70	64,18
91611 Dělník pro čištění města	782	2 950	56,65	46,22	90,67	63,56
9169 Ostatní pracovníci v příbuzných oborech jinde neuvedení	1 078	3 080	56,94	47,62	88,64	62,90
91699 Nekvalifikovaný pracovník při čištění města jinde neuvedený	990	2 819	56,55	47,62	89,18	62,79
9323 Dělníci nádvorní skupiny (pomocní montéři)	291	951	63,05	47,78	94,42	67,45
9339 Pomocní a nekvalif. pracovníci v dopravě, ve skladech, v telek.	369	1 513	67,35	53,96	90,36	69,69

2. čtvrtletí 2007**ISPV - nepodnikatelská sféra**

NS-V6

Revidované výsledky ke dni 10.3.2010

**Hodinový výdělek
podle kategorií zaměstnání**

Kategorie zaměstnání	Struktura zaměst.	Medián	Diferenciace		Průměr
			1. decil	9. decil	
	%	Kč/hod	Kč/hod	Kč/hod	Kč/hod
D Manuální pracovníci	17,7	67,79	52,62	111,12	76,67
T Nemanuální pracovníci	82,3	130,58	89,55	196,54	138,65
Relace D/T (%)		51,9	58,8	56,5	55,3
C E L K E M Č R - nepodnikatelská sféra	100	122,19	67,62	188,48	127,66

manuální pracovníci - zaměstnanci s převážně manuálním charakterem práce (hlavní třída KZAM-R 6-9 a vybraná zaměstnání hl. třídy 5)

nemanuální pracovníci - zaměstnanci s převážně nemanuálním charakterem práce (hlavní třída KZAM-R 1-4 a vybraná zaměstnání hl. třídy 5)

2. čtvrtletí 2007**ISPV - nepodnikatelská sféra**

NS-V7

Revidované výsledky ke dni 10.3.2010

**Hodinový výdělek
podle sekcí ekonomických činností CZ-NACE**

Sekce CZ-NACE	Struktura zaměst.	Medián	Diferenciace		Průměr	
			1. decil	9. decil		
	%	Kč/hod	Kč/hod	Kč/hod	Kč/hod	
CZ-NACE						
A Zemědělství, lesnictví a rybářství	01-03	0,0	109,00	53,06	188,65	115,10
B Těžba a dobývání	05-09					
C Zpracovatelský průmysl	10-33	0,0	*	*	*	*
D Výroba a rozvod elektřiny, plynu, tepla	35	0,0	*	*	*	*
E Zásobování vodou, činnosti související s odpady	36-39	0,5	83,80	54,91	121,00	87,70
F Stavebnictví	41-43					
G Obchod, opravy motorových vozidel	45-47					
H Doprava a skladování	49-53	0,9	98,89	76,55	139,11	106,22
I Ubytování, stravování a pohostinství	55-56	0,6	75,69	57,68	128,65	87,08
J Informační a komunikační činnosti	58-63	0,0	121,67	67,74	272,95	148,01
K Peněžnictví a pojišťovnictví	64-66					
L Činnosti v oblasti nemovitostí	68	0,1	103,00	55,75	151,33	106,45
M Profesní, vědecké a technické činnosti	69-75	0,5	126,67	86,23	195,47	136,87
N Administrativní a podpůrné činnosti	77-82	0,0	86,00	55,00	147,38	94,24
O Veřejná správa, obrana, sociální zabezpečení	84	40,0	135,35	86,10	208,24	143,29
P Vzdělávání	85	30,7	114,83	58,78	160,43	114,59
Q Zdravotní a sociální péče	86-88	22,2	116,47	69,62	181,53	125,09
R Kulturní, zábavní a rekreační činnosti	90-93	3,9	98,77	61,39	148,00	104,04
S Ostatní činnosti	94-96	0,4	95,99	60,03	141,68	100,31
C E L K E M Č R - nepodnikatelská sféra	100	122,19	67,62	188,48	127,66	

2. čtvrtletí 2007

ISPV - nepodnikatelská sféra

NS-V8

Revidované výsledky ke dni 10.3.2010

Hodinový výdělek
podle pohlaví

Pohlaví		Struktura zaměst. %	Medián Kč/hod	Diferenciace		Průměr Kč/hod
				1. decil Kč/hod	9. decil Kč/hod	
M	Muž	34,4	139,53	81,73	220,23	147,45
Ž	Žena	65,6	115,27	63,02	165,13	117,26
Relace Ž/M (%)			82,6	77,1	75,0	79,5
C E L K E M Č R - nepodnikatelská sféra		100	122,19	67,62	188,48	127,66

2. čtvrtletí 2007

ISPV - nepodnikatelská sféra

NS-V9

Revidované výsledky ke dni 10.3.2010

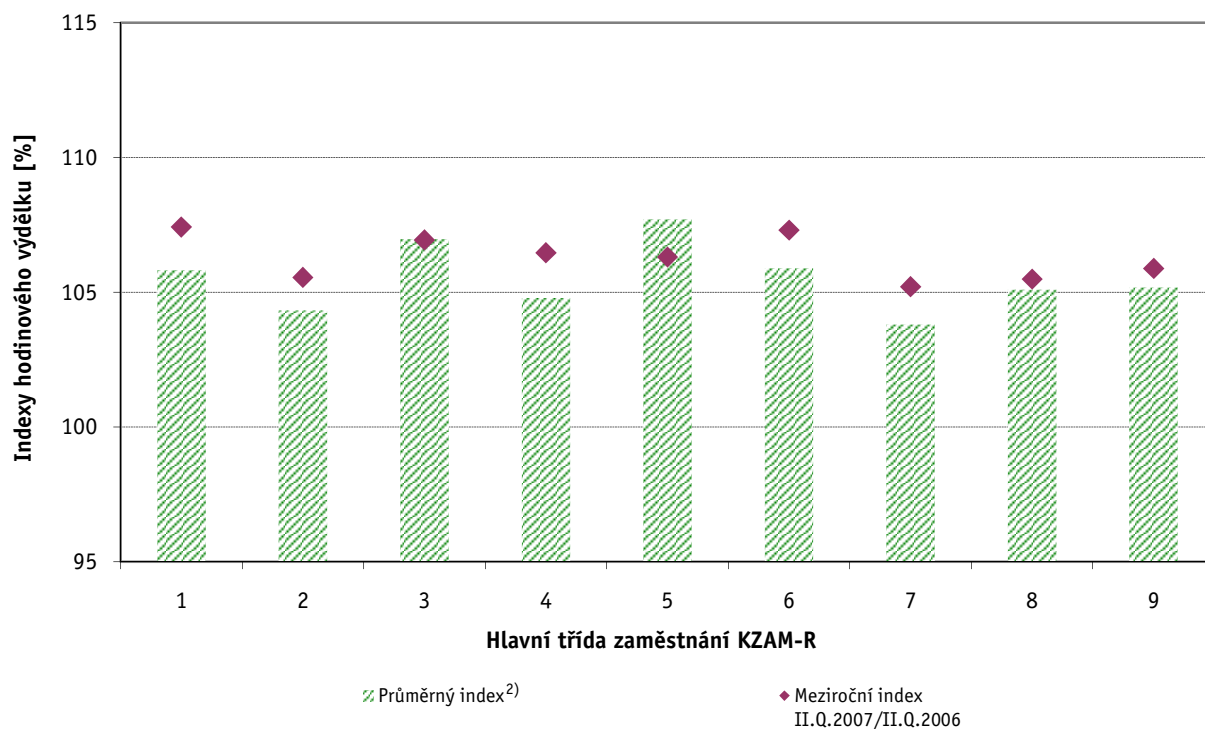
Hodinový výdělek
podle krajů

Kraj NUTS 3		Struktura zaměst. %	Medián Kč/hod	Diferenciace		Průměr Kč/hod
				1. decil Kč/hod	9. decil Kč/hod	
CZ010	Hlavní město Praha	18,9	136,00	83,35	216,30	145,69
CZ020	Středočeský	8,3	119,08	64,74	177,03	122,26
CZ031	Jihočeský	5,4	119,68	66,78	181,17	123,70
CZ032	Plzeňský	5,2	122,45	69,44	186,72	127,63
CZ041	Karlovarský	2,4	123,07	65,29	184,89	125,99
CZ042	Ústecký	7,1	118,25	63,04	184,18	123,09
CZ051	Liberecký	3,3	116,83	64,93	178,99	121,77
CZ052	Královéhradecký	5,3	121,67	66,89	188,58	127,14
CZ053	Pardubický	4,9	114,87	65,48	172,85	119,07
CZ063	Vysočina	4,6	116,52	64,64	173,54	120,47
CZ064	Jihomoravský	11,9	119,46	66,33	183,77	124,53
CZ071	Olomoucký	6,7	119,16	67,92	178,91	123,93
CZ072	Zlínský	4,3	115,96	62,70	174,63	119,40
CZ080	Moravskoslezský	11,6	119,72	64,27	181,08	123,93

Revidované výsledky ke dni 10.3.2010

Dynamika mediánu hodinového výtěžku podle hlavních tříd zaměstnání KZAM-R

Hlavní třída zaměstnání KZAM-R	Meziroční index		Průměrný index ²⁾
	II.Q.2006/ II.Q.2005 ¹⁾	II.Q.2007/ II.Q.2006	
	%	%	%
0 Příslušníci armády	*	*	
1 Zákodárci, vedoucí a řídicí pracovníci	104,2	107,4	105,8
2 Vědeckí a odborní duševní pracovníci	103,1	105,6	104,3
3 Techničtí, zdravotničtí a pedagogičtí pracovníci	107,0	106,9	107,0
4 Nižší administrativní pracovníci	103,1	106,5	104,8
5 Provozní pracovníci ve službách a obchodu	109,1	106,3	107,7
6 Dělníci v zemědělství, lesnictví a rybářství	104,5	107,3	105,9
7 Řemeslníci, výrobci a zpracovatelé	102,4	105,2	103,8
8 Obsluha strojů a zařízení	104,7	105,5	105,1
9 Pomocní a nekvalifikovaní pracovníci	104,5	105,9	105,2
C E L K E M Č R - nepodnikatelská sféra	104,3	106,1	105,2



Vysvětlivky:

1) Indexy mediánů hodinových výtěžků byly vypočteny podle metodiky z roku 2005.

2) Průměrný index byl vypočten jako geometrický průměr indexů za období II.Q.2005 až II.Q.2007

Revidované výsledky ke dni 10.3.2010

Dynamika mediánu hodinového výtěžku podle vzdělání

Vzdělání	Meziroční index		Průměrný index ²⁾
	II.Q.2006/ II.Q.2005 ¹⁾	II.Q.2007/ II.Q.2006	
	%	%	%

KKOV

Základní a nedokončené	A-C	108,0	105,9	106,9
Střední bez maturity	D,E,H,J	104,5	105,2	104,8
Střední s maturitou	K-M	105,4	106,5	105,9
Vyšší odborné a bakalářské	N,R	105,3	105,4	105,4
Vysokoškolské	T,V	103,7	106,0	104,8

C E L K E M Č R - nepodnikatelská sféra		104,3	106,1	105,2
--	--	--------------	--------------	--------------



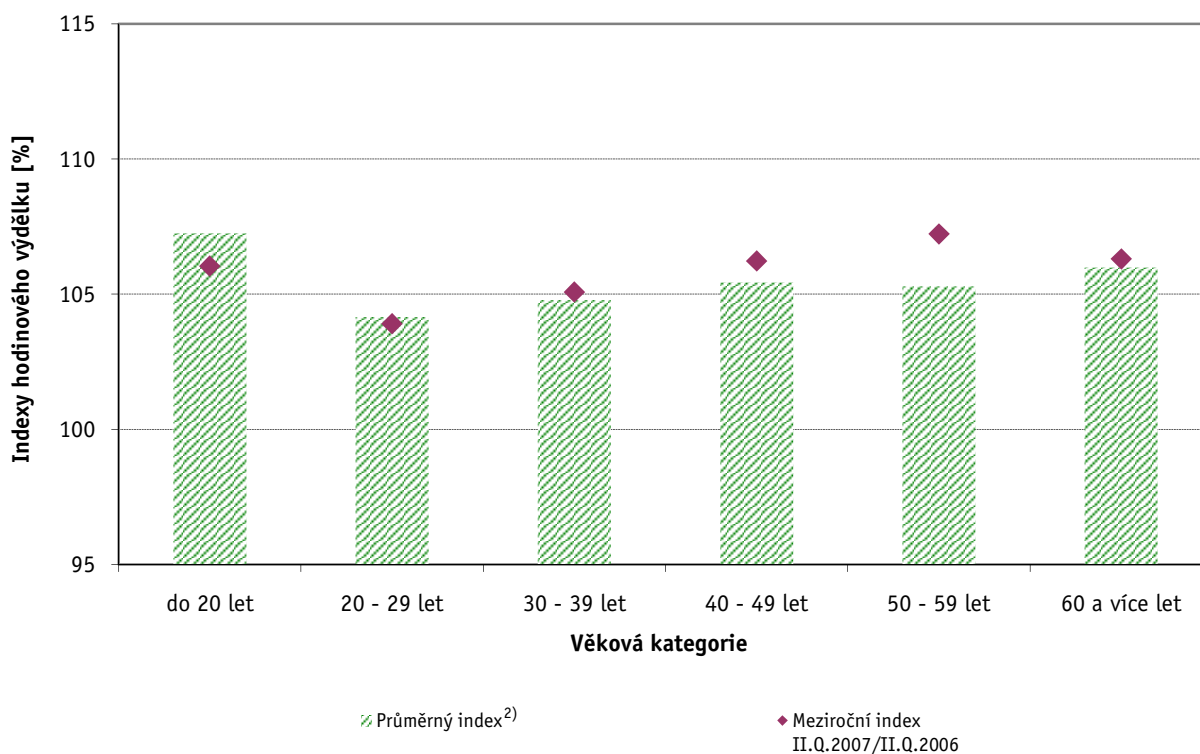
Vysvětlivky:

- 1) Indexy mediánů hodinových výtěžků byly vypočteny podle metodiky z roku 2005.
- 2) Průměrný index byl vypočten jako geometrický průměr indexů za období II.Q.2005 až II.Q.2007

Revidované výsledky ke dni 10.3.2010

Dynamika mediánu hodinového výtěžku podle věkových kategorií

Věková kategorie	Meziroční index		Průměrný index ²⁾
	II.Q.2006/ II.Q.2005 ¹⁾	II.Q.2007/ II.Q.2006	
	%	%	%
do 20 let	108,5	106,0	107,3
20 - 29 let	104,4	103,9	104,2
30 - 39 let	104,5	105,1	104,8
40 - 49 let	104,6	106,2	105,4
50 - 59 let	103,4	107,2	105,3
60 a více let	105,7	106,3	106,0
C E L K E M Č R - nepodnikatelská sféra	104,3	106,1	105,2



Vysvětlivky:

- 1) Indexy mediánů hodinových výtěžků byly vypočteny podle metodiky z roku 2005.
- 2) Průměrný index byl vypočten jako geometrický průměr indexů za období II.Q.2005 až II.Q.2007

Hrubý měsíční plat a jeho složky, diference, placená doba v nepodnikatelské sféře České republiky

Medián hrubého měsíčního platu..... 21 631 Kč/měs

Diference

1. decil - 10 % hrubých měsíčních platů menších než	12 403	Kč/měs
1. kvartil - 25 % hrubých měsíčních platů menších než	16 992	Kč/měs
Medián - 50 % hrubých měsíčních platů menších než	21 631	Kč/měs
3. kvartil - 25 % hrubých měsíčních platů větších než	26 558	Kč/měs
9. decil - 10 % hrubých měsíčních platů větších než	33 337	Kč/měs

Průměr hrubého měsíčního platu 22 737 Kč/měs

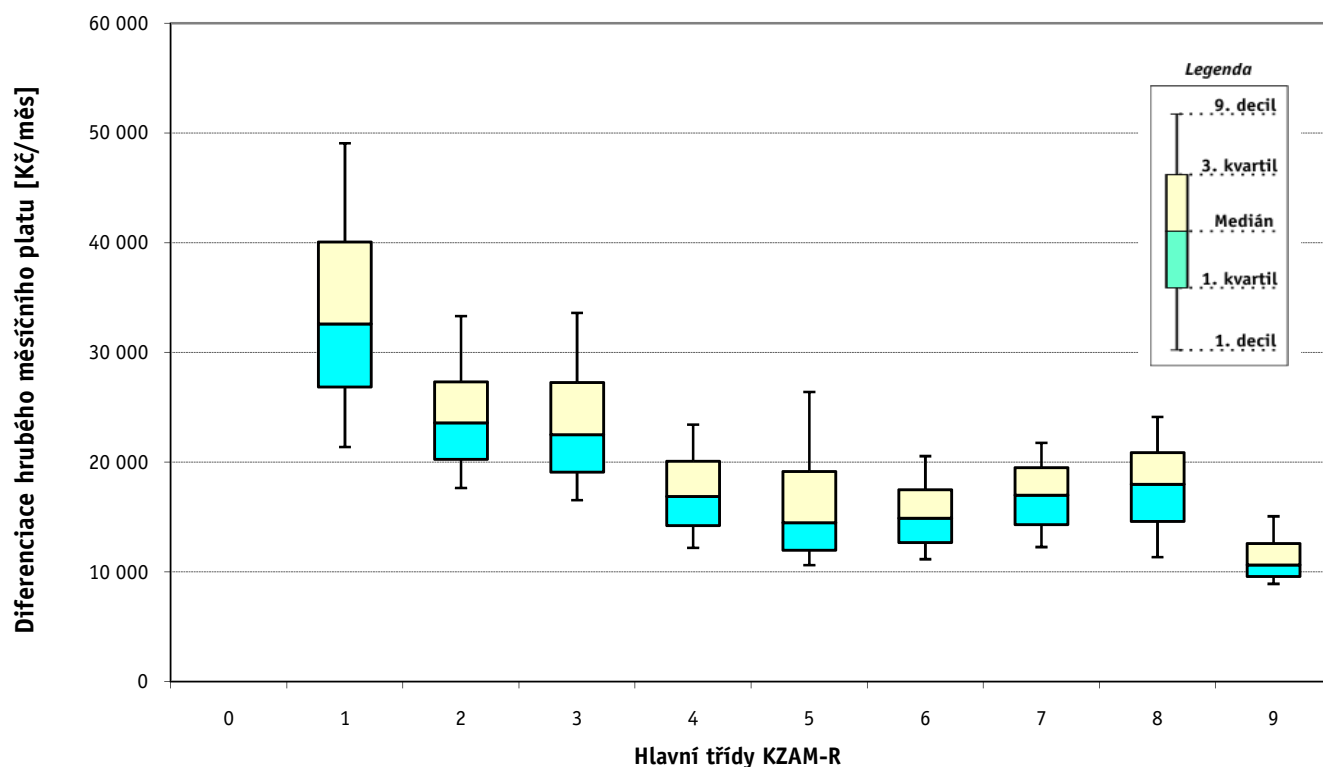
Vybrané složky hrubého měsíčního platu

prémie a odměny	3,5	%
příplatky za přesčas	0,4	%
příplatky ostatní	15,2	%
náhrady	6,1	%
odměny za pohotovost	0,4	%

Průměrná placená doba 173,7 hod/měs

Hrubý měsíční plat a jeho složky, diference, placená doba
podle hlavních tříd zaměstnání KZAM-R

Hlavní třída zaměstnání KZAM-R	Struktura zaměstnanců	Medián
	%	Kč/měs
0 Příslušníci armády	2,9	*
1 Zákonodárci, vedoucí a řídící pracovníci	5,5	32 614
2 Vědečtí a odborní duševní pracovníci	31,1	23 599
3 Techničtí, zdravotničtí, pedagogičtí pracovníci a pracovníci v příbuzných oborech	35,3	22 530
4 Nižší administrativní pracovníci (úředníci)	3,8	16 895
5 Provozní pracovníci ve službách a obchodě	9,8	14 504
6 Kvalifikovaní dělníci v zemědělství, lesnictví a v příbuzných oborech	0,3	14 908
7 Řemeslníci a kvalifikovaní výrobci, zpracovatelé, opraváři	1,4	17 004
8 Obsluha strojů a zařízení	2,0	17 996
9 Pomocní a nekvalifikovaní pracovníci	7,8	10 651
CELKEM ČR - nepodnikatelská sféra	100	21 631

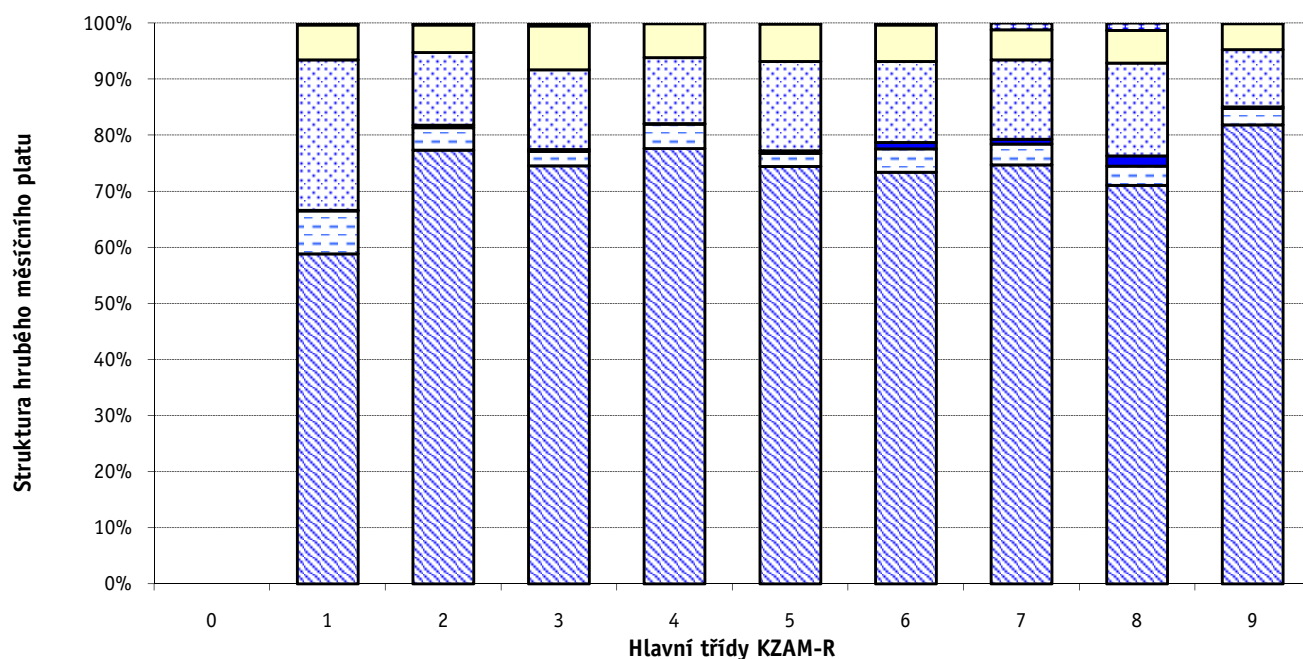


Hrubý měsíční plat a jeho složky, diference, placená doba podle hlavních tříd zaměstnání KZAM-R

Diference				Průměr	Vybrané složky hrubého měsíčního platu					Placená doba
1. decil	1. kvartil	3. kvartil	9. decil		prémie a odměny	příplatky za přesčas	příplatky ostatní	náhrady	odměny za pohotovost	
Kč/měs	Kč/měs	Kč/měs	Kč/měs	Kč/měs	%	%	%	%	%	hod/měs

*	*	*	*	*	*	*	*	*	*	*	*
21 391	26 857	40 078	49 072	34 599	7,7	0,1	26,8	6,3	0,3	173,8	
17 664	20 287	27 338	33 317	25 071	4,0	0,5	12,9	4,9	0,3	174,8	
16 547	19 117	27 285	33 612	24 043	2,6	0,3	14,2	7,8	0,5	171,2	
12 213	14 246	20 093	23 436	17 540	4,3	0,1	11,8	6,0	0,1	173,7	
10 627	12 007	19 178	26 416	16 670	2,4	0,4	16,0	6,6	0,2	171,5	
11 172	12 695	17 516	20 569	15 527	4,2	1,2	14,4	6,5	0,3	179,8	
12 280	14 331	19 522	21 769	17 077	3,7	0,9	14,1	5,4	1,2	177,7	
11 371	14 625	20 880	24 143	17 995	3,4	1,8	16,6	5,8	1,3	178,8	
8 930	9 607	12 601	15 088	11 444	2,9	0,3	10,2	4,6	0,1	174,5	

12 403	16 992	26 558	33 337	22 737	3,5	0,4	15,2	6,1	0,4	173,7
---------------	---------------	---------------	---------------	---------------	------------	------------	-------------	------------	------------	--------------



základní část platu za práci
 odměny za pohotovost
 náhrady
 příplatky ostatní
 příplatky za přesčas
 prémie a odměny

1. - 2. čtvrtletí 2007**ISPV - nepodnikatelská sféra**

Revidované výsledky ke dni 10.3.2010

**Hrubý měsíční plat a jeho složky, diference, placená doba
podle podskupin zaměstnání a zaměstnání KZAM-R**

Podskupiny zaměstnání a zaměstnání KZAM-R (zveřejněna zaměstnání, která jsou ve své hlavní třídě zastoupena minimálně 1%)	Počet zaměstnanců přepočtený podle placených měsíců	Medián
		Kč/měs
1125 Vedoucí pracovníci ústředních orgánů, které plní státní záležitosti	363	54 202
1127 Vedoucí pracovníci orgánů státní správy, správních úřadů	7 207	34 650
11274 Ředitel odboru ústředního orgánu státní správy	564	48 882
11275 Vedoucí oddělení ústředního orgánu státní správy	1 234	38 771
11276 Vedoucí orgánu státní správy, správního úřadu (kromě ústředních orgánů)	611	47 509
11278 Ředitel odboru orgánu státní správy, správního úřadu (kromě ústředních orgánů)	506	38 474
11279 Vedoucí oddělení orgánu státní správy, správního úřadu (kromě ústřed. orgánů)	3 906	30 638
1128 Vyšší úředníci bezpečnosti a ochrany (policejní ředitel)	971	37 600
1150 Přednostové, tajemníci a vedoucí pracovníci okresních a obecních úřadů	6 517	31 961
11504 Tajemník okresního, obecního úřadu	354	37 188
11506 Vedoucí odboru, sekce okresního, městského, obecního úřadu	2 858	33 361
11507 Vedoucí oddělení okresního, městského, obecního úřadu	2 680	30 007
1210 Ředitelé a prezidenti velkých organizací, podniků	4 836	37 935
12114 Vedoucí velké zdravotnické, sociální organizace	339	42 063
12116 Vedoucí velké vzdělávací organizace	4 174	37 728
1225 Vedoucí pracovníci v restauracích a hotelích	1 887	17 380
12253 Vedoucí provozu velké organizace společného stravování (jidelny, menzy)	1 860	17 342
1229 Vedoucí pracovních dílčích celků jinde neuvedení (kulturních, zdravotn., školských)	1 486	32 171
12293 Vedoucí provozního útvaru velkého zdravotnického zařízení	427	49 816
12299 Vedoucí pracovník dílčího celku jinde neuvedený	722	29 934
1231 Vedoucí pracovníci finančních a hospodářských (správních) útvarů	1 307	29 915
12313 Vedoucí útvaru hospodářské správy	320	28 176
12318 Vedoucí ekonomického útvaru	431	28 761
1239 Vedoucí pracovníci ostatních útvarů jinde neuvedení	456	29 315
1319 Vedoucí, ředitelé malých organizací ostatní (kultura, zdravotnictví, školství)	3 522	29 600
13195 Vedoucí malého vzdělávacího zařízení	2 730	29 273
2139 Ostatní odborníci zabývající se výpočetní technikou jinde neuvedení	2 671	25 313
2211 Bakteriologové, biologové, ekologové, zoologové a odborníci v příbuzných oborech	1 873	23 940
2221 Lékaři, ordináři (kromě zubních lékařů)	11 432	38 738
22217 Lékař se specializací v oboru jinde neuvedeném	5 899	40 790
22219 Lékař jinde neuvedený	3 139	29 723
2321 Učitelé všeobecně vzdělávacích předmětů	15 339	25 219
23214 Učitel všeobecně vzdělávacích předmětů střední a vyšší školy	14 056	24 946
2322 Učitelé odborných předmětů	10 230	25 222
23225 Učitel odborných předmětů střední, vyšší školy	9 733	25 089
2331 Učitelé základních škol	43 613	23 433
23311 Zástupce ředitele základní školy	2 465	31 167
23313 Učitel základní školy pro 1. stupeň	19 283	23 070
23314 Učitel všeobecně vzdělávacích předmětů pro 2. stupeň základní školy	21 154	23 367
2332 Učitelé předškolní výchovy	14 190	18 076
23322 Učitelka mateřské školy odborná	13 351	17 985
2341 Učitelé všeobecně vzdělávacích předmětů na speciálních školách	5 244	24 695
23415 Učitel 1. stupně speciální, zvláštní, pomocné školy	2 467	24 684

Hrubý měsíční plat a jeho složky, diference, placená doba
podle podskupin zaměstnání a zaměstnání KZAM-R

Diference				Průměr	Vybrané složky hrubého měsíčního platu					Placená doba
					1. decil	1. kvartil	3. kvartil	9. decil	prémie a odměny	
Kč/měs	Kč/měs	Kč/měs	Kč/měs	Kč/měs	%	%	%	%	%	hod/měs
39 117	45 407	66 800	79 632	57 856	18,4	0,1	28,6	7,0	0,6	173,3
26 051	29 424	42 861	52 662	37 550	7,1	0,0	24,8	6,8	0,3	173,5
37 087	42 472	58 381	66 886	50 775	10,9	0,0	29,2	6,8	0,4	173,5
29 001	34 265	44 618	50 800	39 686	7,6	0,1	22,7	6,8	0,3	173,6
33 049	42 026	51 676	57 174	46 895	7,9	0,0	32,2	7,3	0,2	173,3
31 398	34 024	44 458	56 285	41 157	8,8	0,0	25,3	7,6	0,5	173,3
24 303	27 425	34 410	38 453	31 188	4,8	0,0	21,3	6,5	0,1	173,5
26 200	31 055	45 131	53 100	39 627	2,3	0,2	26,8	8,6	0,6	170,3
24 173	27 495	38 191	46 476	34 071	9,4	0,1	25,5	6,8	0,3	174,1
28 696	32 812	43 799	50 568	39 276	7,9	0,0	30,6	6,9	0,0	173,9
25 485	29 076	39 521	48 212	35 496	9,5	0,0	26,4	6,9	0,3	173,8
23 299	26 369	35 220	42 232	31 507	9,6	0,1	22,9	6,8	0,4	174,2
27 430	32 667	43 000	48 853	38 651	7,5	0,1	32,7	5,1	0,0	173,7
30 727	34 616	51 572	76 456	47 416	17,5	0,1	34,8	6,2	0,1	173,7
27 305	32 507	42 404	47 251	37 661	6,2	0,1	32,4	4,9	0,0	173,6
14 534	15 795	19 222	22 263	18 030	3,8	0,1	19,2	3,2	0,0	173,7
14 520	15 772	19 135	21 917	17 923	3,6	0,1	18,9	3,1	0,0	173,7
20 496	24 851	45 406	61 391	37 383	9,7	1,1	25,7	6,4	1,7	176,9
25 496	35 793	63 901	76 826	50 760	10,0	2,4	25,5	6,3	3,5	183,3
19 864	23 896	37 598	49 385	33 325	10,7	0,2	25,2	6,8	0,8	173,4
21 299	24 849	36 629	46 819	32 539	9,8	0,2	28,3	6,9	0,3	174,2
19 906	22 457	33 262	42 452	29 456	8,1	0,3	27,3	7,0	0,4	174,1
21 239	24 819	34 527	41 416	30 544	9,5	0,1	28,8	6,7	0,1	174,1
18 896	23 610	35 627	50 657	31 698	12,0	0,1	24,9	7,0	0,3	173,5
23 085	25 991	34 380	39 908	30 837	4,5	0,1	28,6	5,1	0,1	173,9
23 413	25 991	33 583	38 302	30 288	3,7	0,1	28,2	4,8	0,0	173,9
18 760	21 640	29 255	34 411	26 048	4,2	0,2	15,5	7,3	0,8	173,1
17 039	19 939	29 769	36 218	25 516	4,1	0,4	12,5	6,6	0,3	174,7
23 764	30 115	49 685	63 137	41 629	8,6	3,5	16,5	5,8	2,3	188,9
26 738	32 875	50 758	62 039	43 069	7,6	3,3	17,1	5,8	2,4	188,5
19 938	24 056	37 831	54 067	34 346	12,1	3,7	10,6	6,1	2,3	190,0
20 256	22 728	27 796	30 976	25 590	2,6	0,2	15,0	3,8	0,0	173,9
20 074	22 543	27 243	29 536	24 959	2,3	0,2	13,7	3,7	0,0	174,0
20 658	22 948	27 734	30 745	25 565	2,4	0,2	13,9	4,2	0,0	173,9
20 615	22 857	27 412	30 042	25 268	2,3	0,2	13,3	4,1	0,0	173,9
19 168	21 363	25 494	28 374	23 709	2,1	0,1	10,9	3,4	0,0	173,9
26 075	28 726	33 836	36 997	31 405	4,1	0,1	25,3	3,9	0,0	173,8
19 469	21 378	24 708	26 468	23 102	1,9	0,1	9,1	3,2	0,0	173,9
18 697	20 987	25 444	27 517	23 317	2,0	0,1	10,1	3,4	0,0	174,0
15 541	16 932	19 338	21 206	18 286	2,2	0,0	6,3	4,6	0,0	173,6
15 479	16 872	19 157	20 700	18 100	2,2	0,0	5,8	4,6	0,0	173,6
19 060	21 812	27 479	30 832	24 964	3,0	0,1	15,5	4,5	0,0	173,7
20 134	22 353	26 844	29 205	24 735	3,0	0,1	14,7	3,9	0,0	173,7

1. - 2. čtvrtletí 2007**ISPV - nepodnikatelská sféra**

Revidované výsledky ke dni 10.3.2010

**Hrubý měsíční plat a jeho složky, diference, placená doba
podle podskupin zaměstnání a zaměstnání KZAM-R**

Podskupiny zaměstnání a zaměstnání KZAM-R (zveřejněna zaměstnání, která jsou ve své hlavní třídě zastoupena minimálně 1%)	Počet zaměstnanců přepočtený podle placených měsíců	Medián Kč/měs
2353 Učitelé základních uměleckých škol (vč.soukromých)	4 451	23 030
23532 Učitel základní umělecké školy 1. stupně	3 014	22 810
2411 Odborní pracovníci na úseku účetnictví, financí, daní, apod., hlavní účetní	3 172	24 160
2432 Odborní pracovníci knihoven (kromě řadových)	2 204	18 726
2446 Odborní pracovníci v oblasti sociální péče (kromě řadových)	2 659	20 763
2470 Odborní administrativní pracovníci jinde neuvedení	30 983	22 902
24701 Odborný referent (rada) orgánu, který plní státní záležitosti	6 283	22 201
24702 Odborný referent (rada) ústředního orgánu státní správy	9 984	26 399
24703 Odborný administrativní pracovník orgánu samosprávy	7 866	21 972
24709 Odborný administrativní pracovník jinde neuvedený	4 914	22 295
3118 Technici v kartografii, kresliči a zeměměřiči	2 900	19 170
31183 Technik v geodézii, referent katastru nemovitostí	2 633	19 092
3119 Ostatní techničtí pracovníci jinde neuvedení	3 044	21 968
31199 Technik jinde neuvedený	1 975	21 476
3152 Bezpečnostní technici a technici pro kontrolu zdravotní nezávadnosti a jakosti	2 438	22 885
3211 Technici a laboranti v oblasti biologie a v příbuzných oborech	4 318	22 017
32116 Laborant zdravotnický (szp)	3 414	21 987
3226 Rehabilitační a fyzioterapeutičtí pracovníci (vč. odborných masérů)	2 390	19 385
3231 Ošetřovatelé, všeobecné zdravotní sestry	29 224	22 774
32311 Staniční sestra všeobecná (szp)	2 462	26 479
32313 Sestra (zdravotní sestra) (szp)	19 424	22 149
32314 Sestra všeobecná specialistka pro ošetřování (ošetřovatelka odborná)	2 007	24 111
32319 Sestra všeobecná (zdravotní sestra) jinde neuvedená	2 749	22 443
3233 Sestry pro péči o dítě	3 526	23 078
32333 Sestra dětská (szp)	2 593	22 752
3235 Sestry pro intenzivní péči	3 748	25 645
3311 Vychovatelé v družinách, klubech, domovech dětí a mládeže apod.	10 802	18 271
33113 Vychovatel v domově mládeže, družině, klubu	6 752	18 333
33118 Asistent vychovatele	1 984	15 110
3341 Instruktoři a mistři odborné výchovy	5 714	20 376
33414 Mistr odborné výchovy středního odborného učiliště	5 024	20 142
3431 Odborné sekretářky, sekretáři	4 428	18 590
34312 Administrativní sekretář	2 446	17 936
3433 Pracovníci v oblasti účetnictví, fakturace, rozpočetnictví, kalkulace	14 705	20 732
34331 Účetní všeobecný	5 778	19 834
34339 Referent účetnictví, financování, rozpočetnictví a kalkulace jinde neuvedený	2 931	21 793
3439 Ostatní odborní administrativní pracovníci jinde neuvedení	22 552	23 589
34394 Referent hospodářské správy	3 448	21 731
34399 Referent administrativy jinde neuvedený	15 715	25 556
3442 Berní a daňoví pracovníci	10 781	21 902
34429 Berní a daňový pracovník jinde neuvedený	10 655	21 895
3443 Pracovníci sociálního a důchodového zabezpečení	4 552	18 811
34431 Referent sociálního zabezpečení	3 840	18 523

Hrubý měsíční plat a jeho složky, diference, placená doba
podle podskupin zaměstnání a zaměstnání KZAM-R

Diference				Průměr	Vybrané složky hrubého měsíčního platu					Placená doba
1. decil	1. kvartil	3. kvartil	9. decil		prémie a odměny	příplatky za přesčas	příplatky ostatní	náhrady	odměny za pohotovost	
Kč/měs	Kč/měs	Kč/měs	Kč/měs	Kč/měs	%	%	%	%	%	hod/měs
18 583	20 656	25 235	28 422	23 377	2,5	0,1	9,5	2,3	0,0	173,6
18 501	20 495	24 830	27 218	22 947	2,5	0,1	8,3	2,2	0,0	173,6
18 065	20 777	28 834	34 242	25 225	6,3	0,1	17,1	6,5	0,0	173,9
14 627	16 623	21 323	24 556	19 449	3,4	0,1	9,3	5,2	0,0	174,0
14 773	17 587	23 661	26 047	20 744	5,0	0,2	12,4	6,3	0,8	173,8
17 475	19 887	27 456	32 860	24 236	5,3	0,1	12,9	6,5	0,1	173,7
17 480	19 684	27 056	33 280	24 130	5,7	0,0	12,7	6,5	0,0	173,4
19 001	21 822	31 569	36 112	27 173	4,4	0,1	12,9	6,9	0,1	173,4
17 149	19 384	24 839	28 611	22 574	5,8	0,1	13,4	6,2	0,1	174,0
16 226	19 162	25 292	28 665	22 379	7,2	0,1	12,9	6,4	0,1	174,0
15 475	17 162	21 258	23 503	19 328	6,4	0,0	3,4	6,2	0,0	173,4
15 411	17 103	21 202	23 409	19 266	6,5	0,0	3,2	6,3	0,0	173,4
16 063	18 803	25 172	29 572	22 554	4,6	0,5	17,9	6,1	0,7	175,2
15 657	18 369	24 496	27 547	21 719	4,3	0,5	16,5	5,9	0,7	175,4
17 739	19 882	26 188	32 207	23 971	2,6	0,3	13,5	7,2	0,4	172,0
17 115	19 434	25 947	30 741	23 231	3,7	1,8	9,6	6,6	0,8	180,1
17 254	19 538	25 844	30 398	23 145	3,2	1,9	9,3	6,6	0,8	180,3
15 249	17 102	21 806	24 406	19 705	2,1	0,4	8,2	6,6	0,0	174,4
17 951	20 053	25 641	29 063	23 288	2,5	0,9	15,5	6,2	0,3	170,8
21 825	23 757	30 570	36 146	28 046	5,5	0,7	18,1	6,5	0,4	175,3
17 690	19 643	24 801	27 559	22 469	1,9	0,8	15,1	6,2	0,2	169,8
18 984	21 291	27 491	31 106	24 716	4,2	1,1	14,8	6,1	0,5	172,2
17 374	19 562	25 635	29 074	23 025	2,0	0,9	15,6	5,8	0,3	171,3
18 764	20 696	25 819	28 916	23 594	1,9	0,8	15,5	5,8	0,1	169,2
18 795	20 587	25 264	27 810	23 082	1,6	0,7	15,0	5,7	0,1	168,0
20 332	22 713	28 790	32 104	26 064	2,0	1,8	19,7	6,1	0,5	173,3
14 258	16 336	20 592	23 999	18 746	2,2	0,1	12,0	5,4	0,0	173,7
15 489	16 808	20 094	22 230	18 679	2,2	0,1	9,1	4,4	0,0	173,9
11 653	13 248	17 171	19 397	15 338	2,2	0,1	16,9	7,1	0,0	174,0
17 037	18 790	22 076	24 503	20 678	2,4	0,1	11,5	4,7	0,0	173,9
16 914	18 622	21 571	23 213	20 185	2,2	0,1	10,4	4,6	0,0	173,9
14 664	16 475	20 739	23 686	18 992	4,5	0,0	13,0	6,3	0,1	173,6
14 252	16 011	19 632	21 482	17 990	4,0	0,1	12,3	6,1	0,0	173,5
15 805	18 054	23 537	26 724	21 142	4,7	0,1	14,9	6,2	0,0	174,0
15 141	17 234	22 694	25 560	20 195	4,2	0,1	14,3	5,9	0,0	173,9
17 196	19 386	24 466	27 670	22 236	4,7	0,1	14,8	6,5	0,0	173,9
16 357	19 502	34 068	43 176	27 358	3,5	0,1	17,5	8,1	0,8	171,3
17 010	19 391	24 548	27 939	22 214	4,2	0,1	14,9	6,6	0,2	173,6
16 090	19 513	37 967	46 051	29 311	3,2	0,1	18,5	8,5	1,0	170,4
18 040	19 921	23 799	25 822	21 941	1,5	0,1	11,4	5,5	0,0	173,6
18 029	19 915	23 789	25 781	21 925	1,4	0,1	11,3	5,5	0,0	173,6
15 022	16 862	20 466	22 040	18 739	3,2	0,0	8,2	6,2	0,0	173,7
14 815	16 630	20 043	21 339	18 377	3,0	0,0	7,6	6,1	0,0	173,6

1. - 2. čtvrtletí 2007**ISPV - nepodnikatelská sféra**

Revidované výsledky ke dni 10.3.2010

**Hrubý měsíční plat a jeho složky, diference, placená doba
podle podskupin zaměstnání a zaměstnání KZAM-R**

Podskupiny zaměstnání a zaměstnání KZAM-R (zveřejněna zaměstnání, která jsou ve své hlavní třídě zastoupena minimálně 1%)	Počet zaměstnanců přepočtený podle placených měsíců	Medián Kč/měs
3451 Policejní inspektoři, komisaři	32 813	29 683
3460 Sociální pracovníci	6 006	18 141
4111 Písařky - opisovačky, stenotypistky	2 941	14 400
41111 Písařka, písař	259	15 493
41115 Zapisovatel	2 679	14 298
4112 Kancelářští a manipulační pracovníci a obsluha zařízení na zpracování textu	1 643	17 044
41125 Spisový manipulát	521	17 460
41129 Kancelářský a manipulační pracovník jinde neuvedený	1 078	16 844
4113 Pracovníci přípravy dat výpočetní techniky	489	15 128
41133 Operátor počítače pro třídění a evidenci dat	258	15 007
4115 Sekretářky, sekretáři	5 192	18 726
41151 Sekretářka, sekretář	2 315	19 331
41159 Administrativní pracovník jinde neuvedený	2 844	18 291
4121 Nižší účetní	371	18 735
4131 Úředníci ve skladech	1 614	16 526
41312 Skladník (úředník)	1 301	16 306
4133 Úředníci v dopravě a v přepravě (dispečeri, kontrolori apod.)	374	21 124
41339 Úředník v dopravě jinde neuvedený	260	21 541
4141 Řadoví knihovníci, archiváři, evidenční pracovníci	3 016	17 509
41411 Knihovník	1 518	16 969
41412 Archivář	285	18 624
41413 Dokumentátor	293	15 467
41415 Úředník evidence, registratury	481	19 952
4142 Poštovní doručovatelé, úředníci v třídárnách	280	14 606
4190 Ostatní nižší úředníci jinde neuvedení	2 695	18 363
41909 Nižší úředník (referent) jinde neuvedený	2 588	18 388
4211 Pokladníci (v bankách, pojišťovnách, spořitelnách, na poště)	692	17 400
42118 Pokladník v organizaci	597	17 388
4214 Prodávači vstupenek, jízdenek apod.	204	13 592
4222 Recepční	423	14 429
42222 Recepční	290	13 960
4223 Telefonisté	639	14 075
42231 Telefonista v telefonní ústředně (kromě telekomunikací)	403	12 762
4224 Informátoři	352	16 045
42241 Informátor v úřadě	216	16 881
5121 Pracovníci dohlížející nad obsluhujícím personálem, hospodyně	1 575	15 182
51213 Provozní pracovník školní jídelny, menzy	734	11 012
51214 Provozář stravovací, ubytovací jednotky	606	18 764
5122 Kuchaři	20 006	11 849
51221 Šéfkuchař	852	14 353
51222 Kuchař	14 905	12 014
51228 Pomocný kuchař	3 940	10 844
5131 Dětské pěstounky, pečovatelky, pomocní vychovatelé	549	15 786

Hrubý měsíční plat a jeho složky, diferenciacie, placená doba
podle podskupin zaměstnání a zaměstnání KZAM-R

Diferenciacie				Průměr	Vybrané složky hrubého měsíčního platu					Placená doba
					1. decil	1. kvartil	3. kvartil	9. decil	prémie a odměny	
Kč/měs	Kč/měs	Kč/měs	Kč/měs	Kč/měs	%	%	%	%	%	hod/měs
23 158	26 190	34 243	39 129	30 517	0,8	0,0	13,3	12,4	0,9	163,2
13 356	15 306	21 775	24 687	18 685	4,4	0,1	15,2	6,6	0,4	171,7
11 580	12 721	16 364	18 001	14 710	2,6	0,0	4,4	6,2	0,3	173,5
11 509	13 463	16 945	18 775	15 468	5,9	0,0	6,1	6,1	0,3	173,6
11 591	12 667	16 240	17 898	14 612	2,2	0,0	4,2	6,2	0,3	173,5
12 668	14 647	19 513	21 943	17 334	3,3	0,1	11,4	6,1	0,1	173,7
13 327	15 125	19 692	21 943	17 585	3,4	0,0	12,6	6,5	0,1	173,5
12 418	14 308	19 441	21 944	17 243	3,3	0,1	10,8	5,9	0,1	173,7
11 525	13 315	16 760	19 912	15 403	3,3	0,1	8,7	5,7	0,0	173,3
11 429	13 311	15 976	17 199	14 721	2,8	0,0	5,1	5,6	0,0	173,4
12 765	15 446	21 945	25 221	19 042	6,1	0,1	14,1	6,3	0,1	173,8
13 933	16 358	22 180	25 583	19 692	7,0	0,0	14,8	6,3	0,1	173,8
12 111	14 751	21 738	25 073	18 555	5,3	0,1	13,5	6,2	0,1	173,9
13 400	15 964	22 305	26 241	19 345	4,6	0,2	13,5	6,4	0,0	174,1
12 432	14 300	18 274	21 160	16 675	3,4	0,1	13,9	6,0	0,1	173,9
12 277	14 195	17 753	19 452	16 148	3,4	0,1	13,5	6,1	0,0	173,9
15 021	17 743	24 342	28 553	21 242	4,9	0,5	16,5	6,2	0,4	175,6
15 480	18 407	24 750	29 134	21 626	4,4	0,4	15,9	6,3	0,1	175,0
13 390	15 220	20 155	23 047	18 000	3,2	0,1	9,6	5,7	0,0	173,7
13 281	15 004	19 300	21 701	17 410	2,7	0,1	8,9	5,4	0,0	173,8
12 550	15 251	22 592	25 775	19 130	4,5	0,0	12,3	5,5	0,0	173,3
12 395	13 606	17 718	19 894	15 900	1,9	0,0	6,5	6,2	0,1	173,8
15 666	17 730	22 106	24 087	20 157	4,2	0,1	11,3	6,2	0,1	173,6
11 931	13 029	16 497	18 997	15 062	3,7	0,0	7,9	5,9	0,0	173,6
13 159	15 324	22 098	25 634	19 027	5,0	0,1	12,4	5,9	0,0	173,8
13 168	15 358	22 153	25 727	19 078	5,0	0,1	12,4	5,9	0,0	173,8
13 099	14 923	19 969	22 623	17 631	4,3	0,1	12,4	6,1	0,0	174,1
13 244	14 932	19 924	22 374	17 601	4,4	0,1	12,4	6,1	0,0	174,0
10 288	11 736	15 332	17 150	13 996	5,8	0,6	14,0	4,6	0,0	178,9
11 272	12 464	16 531	18 905	14 794	3,2	0,5	20,3	5,9	0,0	169,9
11 078	12 158	16 272	18 542	14 502	3,2	0,5	20,9	5,8	0,0	169,9
10 236	11 638	17 109	19 864	14 598	2,8	0,4	16,4	6,3	0,1	170,9
9 801	10 930	14 683	17 991	13 326	3,2	0,6	14,9	6,2	0,2	172,7
9 932	13 031	19 003	21 317	16 136	4,9	0,2	12,9	5,4	0,0	174,2
10 761	14 105	19 483	21 294	16 694	5,5	0,2	11,6	5,8	0,0	173,9
9 875	11 031	19 188	22 264	15 611	3,3	0,3	14,8	4,8	0,0	174,0
9 441	10 096	14 300	17 564	12 429	3,4	0,1	10,7	2,8	0,0	173,9
12 871	15 916	21 440	24 445	18 825	2,8	0,4	17,5	6,1	0,1	173,8
9 983	10 755	13 389	15 509	12 447	3,0	0,2	10,2	3,7	0,0	174,1
11 290	12 597	16 982	20 901	15 405	3,9	0,4	16,5	3,7	0,0	174,9
10 201	10 957	13 548	15 595	12 600	3,0	0,2	10,0	3,6	0,0	174,0
9 446	10 065	11 977	13 283	11 186	3,0	0,3	9,3	4,1	0,0	174,1
12 317	13 827	16 844	18 331	15 564	2,9	0,2	16,2	7,0	0,0	169,4

Revidované výsledky ke dni 10.3.2010

**Hrubý měsíční plat a jeho složky, diference, placená doba
podle podskupin zaměstnání a zaměstnání KZAM-R**

Podskupiny zaměstnání a zaměstnání KZAM-R	Počet zaměstnanců přepočtený podle placených měsíců	Medián
(zveřejněna zaměstnání, která jsou ve své hlavní třídě zastoupena minimálně 1%)		Kč/měs
5132 Pečovatelé a pomocní ošetřovatelé v zařízeních sociální péče, v nemocnicích	15 846	15 110
51321 Pečovatelka (kromě v domácnosti)	2 445	14 865
51324 Ošetřovatel, ošetřovatelka (nzp)	2 435	16 540
51326 Sanitář, sanitářka (nzp)	8 789	14 907
51329 Pečovatel a pomocný ošetřovatel ve zdravotnickém zařízení jinde neuvedený	1 794	14 956
5133 Pečovatelé v domácnosti	1 287	14 374
51336 Pečovatel v domácnosti o přestárlé občany	683	14 274
5139 Ostatní pečovatelé a pomocní ošetřovatelé jinde neuvedení	1 507	14 487
51399 Pečovatel a pomocný ošetřovatel jinde neuvedený	1 427	14 431
5161 Hasiči, požárníci	578	31 201
5162 Pracovníci bezpečnostních orgánů (např. policisté, strážníci)	4 923	24 581
51625 Strážník obecní, městské, místní policie	4 642	24 640
5169 Ostatní pracovníci ochrany a ostrahy jinde neuvedení	832	14 296
6113 Zahradníci a pěstitelé zahradních plodin a sazenic	777	13 853
61131 Zahradník	637	14 202
61132 Pěstitel zahradních plodin a sazenic	26	12 695
61138 Zemědělský dělník v zahradnictví	78	11 934
61139 Zahradník a pěstitel zahradních plodin jinde neuvedený	35	15 019
6121 Chovatelé hospodářských zvířat (kromě drůbeže a včel)	96	15 784
61216 Chovatel a ošetřovatel psů a koček	49	16 284
61218 Zemědělský dělník ošetřovatel hospodářských zvířat	16	14 577
61219 Chovatel hospodářských zvířat jinde neuvedený	30	16 826
6125 Chovatelé a ošetřovatelé zvířat v zoo	299	17 368
61251 Chovatel zvířat v zoo	198	17 368
61253 Chovatel a ošetřovatel zvířat v zoo, safari	84	18 136
61258 Dělník v zoologické zahradě	17	12 141
6129 Ostatní chovatelé, ošetřovatelé zvířat jinde neuvedení (v rezervacích, stájích apod.)	64	17 901
61299 Chovatel a ošetřovatel zvířat jinde neuvedený	49	17 714
6141 Dělníci pro pěstění a ošetřování lesa	44	13 488
61419 Dělník pro pěstění a ošetřování lesa jinde neuvedený	19	11 541
6142 Dělníci pro těžbu dřeva (kromě obsluhy pojezdových zařízení)	27	16 766
7122 Zedníci, kameníci, omítkáři	584	15 883
71221 Zedník	476	16 176
71228 Stavební dělník zednických prací	100	14 385
7124 Tesaři a truhláři	223	15 426
71248 Stavební dělník tesařských a truhlářských prací	106	17 141
7125 Stavební montážníci	333	14 773
71256 Montér stavěč	177	15 396
71257 Montážník technických, scénických dekorací	152	14 207
7129 Ostatní stavební dělníci hlavní stavební výroby a pracovníci v ostatních oborech	290	16 682
71294 Stavební údržbář budov, staveb (kromě 7124)	261	16 780
7136 Instalatéři, potrubáři, stavební zámečníci, klempíři	870	17 865
71361 Instalatér stavební	236	18 512

Hrubý měsíční plat a jeho složky, diference, placená doba
podle podskupin zaměstnání a zaměstnání KZAM-R

Diference				Průměr	Vybrané složky hrubého měsíčního platu					Placená doba
					1. decil	1. kvartil	3. kvartil	9. decil	prémie a odměny	
Kč/měs	Kč/měs	Kč/měs	Kč/měs	Kč/měs	%	%	%	%	%	hod/měs
12 130	13 470	17 089	19 346	15 517	2,3	0,7	15,0	6,7	0,1	170,6
12 042	13 446	16 396	17 878	15 074	3,8	0,1	16,0	6,7	0,0	168,4
13 073	14 488	18 726	20 515	16 741	1,5	0,4	15,1	7,2	0,0	168,1
11 956	13 301	16 915	19 096	15 313	2,1	0,9	14,6	6,5	0,1	172,0
12 172	13 365	17 035	19 999	15 638	2,3	1,0	15,6	6,7	0,1	170,9
11 722	13 046	15 574	16 759	14 332	3,1	0,3	12,9	6,2	0,0	172,9
11 459	12 723	15 636	16 934	14 284	3,2	0,4	11,9	6,3	0,0	174,1
11 980	13 083	15 991	17 385	14 624	2,4	0,1	16,2	7,0	0,0	167,3
11 970	13 039	15 879	17 254	14 555	2,4	0,1	16,6	7,0	0,0	166,8
18 597	24 018	38 509	45 181	31 877	1,8	0,3	13,3	7,0	2,9	166,7
18 673	21 694	27 701	31 398	24 912	3,8	1,0	27,7	6,5	0,3	172,7
19 097	21 817	27 716	31 304	25 032	3,8	1,0	27,9	6,5	0,3	172,6
11 065	12 217	17 846	20 924	15 361	1,9	1,1	21,8	6,1	0,0	174,5
10 689	12 154	16 185	18 805	14 464	4,5	0,9	12,0	6,2	0,6	178,2
10 876	12 512	16 561	19 100	14 773	4,4	0,9	12,3	6,3	0,7	178,2
10 693	11 961	14 680	17 092	13 507	3,3	0,6	11,9	5,4	0,2	175,6
9 202	10 739	13 619	16 143	12 414	6,0	0,9	6,6	5,8	0,1	179,0
11 201	12 503	15 832	17 010	14 261	5,8	0,9	18,7	5,1	0,2	177,8
12 564	14 331	18 776	21 920	16 521	7,8	2,6	21,7	6,7	0,0	179,1
12 564	15 087	18 934	22 266	16 839	10,8	1,9	24,7	7,0	0,0	174,6
13 393	13 983	15 105	16 318	14 538	11,1	4,0	11,3	6,7	0,0	177,0
12 264	14 369	19 623	22 829	17 177	1,5	3,2	21,7	6,1	0,0	187,5
13 390	15 503	19 686	22 747	18 092	3,3	1,3	19,8	7,9	0,0	186,4
13 796	15 697	19 361	22 285	18 238	2,3	1,7	17,6	7,7	0,0	191,8
14 515	15 974	20 809	23 188	18 707	5,9	0,4	25,6	8,7	0,0	175,4
10 146	10 696	15 983	17 741	13 341	2,6	1,7	14,3	6,9	0,1	178,3
12 606	14 788	20 833	26 462	18 987	2,3	2,2	17,5	6,1	0,5	181,8
13 116	15 756	21 498	27 774	19 418	2,6	1,8	17,8	5,6	0,7	181,1
10 455	11 446	15 534	18 943	13 966	5,1	0,2	10,4	5,5	0,0	174,3
10 305	11 340	11 902	15 334	12 031	3,1	0,0	7,1	3,1	0,0	173,8
7 364	12 336	17 687	19 561	15 279	6,5	1,6	19,3	6,1	0,3	180,0
12 495	13 947	17 823	19 980	16 006	3,3	0,5	13,2	6,2	0,5	175,8
12 659	14 485	18 134	20 137	16 362	3,3	0,4	13,8	6,2	0,5	175,8
9 641	12 948	15 987	18 004	14 362	3,2	1,0	10,2	6,2	0,4	176,1
11 676	13 307	18 345	20 254	16 009	3,3	0,4	12,3	5,4	0,3	179,5
12 839	14 175	19 094	20 354	16 833	3,6	0,5	12,9	5,4	0,1	175,8
11 622	12 872	17 348	21 559	16 011	5,9	1,1	17,5	0,9	0,0	186,4
12 336	13 363	18 129	22 163	16 217	7,0	1,4	20,3	0,8	0,0	181,5
11 589	12 280	16 591	19 276	15 864	4,7	0,8	14,3	1,0	0,0	192,5
12 666	14 177	19 236	21 936	16 930	3,9	0,6	13,4	5,7	0,3	176,7
12 666	14 347	19 331	21 936	17 028	3,6	0,6	13,7	5,5	0,2	176,7
13 784	15 591	19 832	22 209	17 962	3,5	1,6	14,9	5,7	2,2	179,6
15 058	16 852	19 845	20 921	18 212	3,3	0,6	12,6	5,8	1,3	176,0

Revidované výsledky ke dni 10.3.2010

Hrubý měsíční plat a jeho složky, diference, placená doba podle podskupin zaměstnání a zaměstnání KZAM-R

Podskupiny zaměstnání a zaměstnání KZAM-R (zveřejněna zaměstnání, která jsou ve své hlavní třídě zastoupena minimálně 1%)	Počet zaměstnanců přepočtený podle placených měsíců	Medián Kč/měs
71363 Instalatér vodovodů	141	16 633
71368 Stavební dělník instalatérských, zámečnických, klempířských prací	340	17 821
7137 Stavební a provozní elektrikáři	570	17 967
71374 Provozní elektrikář domovních instalací	218	17 603
71375 Provozní elektrikář instalací průmyslových objektů (elektroúdržby budov)	210	19 018
7141 Malíři a tapetáři	148	15 118
71412 Malíř (natěrač) budov, malíř a natěrač	94	15 118
7213 Výrobci a opraváři výrobků a dílů z plechů	152	18 456
7222 Nástrojaři, kovomodeláři, kovodělníci, zámečníci	1 256	16 374
72222 Zámečnický, zámečnický stroj	106	17 280
72223 Provozní zámečnický, údržbář	1 128	16 260
7231 Mechanici a opraváři motorových vozidel	964	19 231
72311 Automechanik nákladních automobilů	368	19 251
72312 Automechanik osobních automobilů	454	19 435
7239 Ostatní mechanici a opraváři strojů a zařízení bez elektro jinde neuvedení	107	15 041
7241 Elektromechanici, opraváři a seřizovači různých typů elektrických zařízení	556	17 746
72415 Provozní elektromechanik	423	17 579
7243 Mechanici, seřizovači, opraváři elektronických zařízení	161	18 866
72436 Mechanik elektronik měřicích, regulačních, optických přístrojů, lékařské techniky	125	19 169
7422 Umělečtí truhláři, řezbáři, výrobci a opraváři výrobků ze dřeva vč. opravářů	193	16 023
74224 Truhlář, truhlář opravář (převážně ruční)	136	15 831
7433 Dámští a pánské krejčí a kloboučníci včetně opravářů oděvů	602	12 740
74334 Krejčí scénických kostýmů a krojů	245	14 358
74339 Opravář oděvů a prádla	308	11 682
7436 Švadleny, vyšivači a pracovníci v příbuzných oborech	93	11 918
8162 Obsluha parních turbín, ohřivačů a motorů	731	16 471
81621 Topič - obsluha vytápění, ohřivačů, výměníků	714	16 471
8163 Obsluha zařízení při úpravě, čištění a rozvodu vody	297	17 481
8264 Obsluha strojů na bělení, barvení, čištění, praní, žehlení textilu	1 499	11 090
82643 Pradlák strojní	637	11 020
82649 Obsluha strojů a zařízení na úpravu textilu jinde neuvedená	689	11 317
8321 Řidiči osobních a malých dodávkových automobilů, taxikáři	2 213	17 451
83211 Řidič osobního automobilu	1 934	17 742
83212 Řidič malého dodávkového automobilu	253	15 372
8322 Řidiči sanitních a rzp vozů	2 061	22 623
83221 Řidič vozidla rychlé lékařské pomoci (nzp)	741	23 748
83222 Řidič vozidla rychlé záchranné pomoci (nzp)	576	23 446
83223 Řidič vozidla dopravy nemocných a zraněných (pzp)	584	18 707
83225 Řidič sanitního vozidla	160	20 197
8323 Řidiči autobusů, trolejbusů a tramvají	179	21 765
8324 Řidiči nákladních automobilů a tahačů	2 110	18 705
83243 Řidič nákladního automobilu	1 934	18 762
8326 Řidiči speciálních vozidel	1 224	18 549

Hrubý měsíční plat a jeho složky, diference, placená doba
podle podskupin zaměstnání a zaměstnání KZAM-R

Diference				Průměr	Vybrané složky hrubého měsíčního platu					Placená doba
1. decil	1. kvartil	3. kvartil	9. decil		prémie a odměny	příplatky za přesčas	příplatky ostatní	náhrady	odměny za pohotovost	
Kč/měs	Kč/měs	Kč/měs	Kč/měs	Kč/měs	%	%	%	%	%	hod/měs
13 015	14 342	18 971	22 257	17 082	3,1	1,4	14,3	5,4	2,9	179,0
13 664	15 366	20 314	23 291	18 189	4,1	2,6	16,0	5,9	2,5	183,6
13 700	15 476	20 219	22 850	18 102	3,5	1,4	16,1	5,6	2,5	179,0
13 526	15 411	19 898	22 809	18 041	3,2	1,7	15,8	5,8	4,2	180,2
14 523	16 502	21 535	23 756	19 136	4,0	1,6	16,6	5,5	1,7	179,3
11 973	13 470	17 381	18 790	15 516	3,5	0,5	11,7	5,2	0,2	177,1
11 973	13 113	17 981	18 837	15 508	3,3	0,6	12,2	5,7	0,1	176,3
15 581	17 000	19 790	21 912	18 546	2,7	0,2	14,0	6,2	1,7	174,5
12 378	13 978	18 866	20 926	16 615	4,0	0,8	14,6	5,8	1,1	177,7
12 884	14 897	19 946	22 017	17 413	4,3	0,8	13,9	6,0	1,5	177,3
12 375	13 935	18 770	20 815	16 534	4,0	0,9	14,8	5,8	1,1	177,9
15 435	17 598	20 364	21 939	18 982	4,2	0,6	14,1	5,6	1,3	175,5
15 883	17 811	20 447	21 585	19 023	4,0	0,9	14,7	5,7	2,6	175,7
15 869	17 952	20 413	22 214	19 285	4,4	0,3	13,1	5,4	0,1	175,0
11 400	12 803	17 000	19 498	15 251	2,9	0,1	12,5	5,0	0,1	174,3
13 931	15 567	19 950	22 164	17 873	3,5	1,0	13,7	5,4	2,0	177,4
13 643	15 410	19 799	21 999	17 719	3,7	1,0	13,3	5,4	1,8	177,0
14 539	16 786	21 751	25 227	19 472	4,0	2,4	17,2	6,2	2,4	180,8
14 787	17 176	21 589	25 227	19 651	3,7	2,5	17,9	5,9	2,3	181,3
12 508	14 071	17 996	20 838	16 332	4,2	0,6	13,6	4,6	0,2	176,1
12 508	14 031	17 764	20 379	16 150	3,9	0,5	14,7	5,3	0,3	176,3
10 364	11 260	14 840	16 883	13 414	3,1	0,6	10,0	3,5	0,0	177,2
10 984	12 877	15 883	17 087	14 628	2,5	0,5	8,7	1,1	0,0	177,7
10 151	10 682	12 768	14 831	12 058	3,9	0,8	11,2	5,4	0,0	177,3
9 310	10 397	13 545	14 793	12 059	4,0	0,1	12,3	5,4	0,0	173,6
11 414	13 618	19 647	22 443	16 775	2,2	1,3	18,7	5,8	0,5	176,3
11 379	13 630	19 661	22 479	16 778	2,2	1,3	18,7	5,8	0,5	176,3
13 193	15 300	19 485	21 941	17 569	3,7	1,7	20,4	7,2	0,4	178,5
9 262	10 131	12 133	13 272	11 245	3,4	0,2	13,2	6,4	0,0	174,0
9 306	9 996	12 005	13 252	11 178	3,3	0,1	13,5	6,2	0,0	173,6
9 308	10 433	12 365	13 289	11 411	3,9	0,3	13,1	6,4	0,0	174,5
13 041	14 981	20 580	25 140	18 409	5,2	2,0	14,8	5,2	0,8	183,8
13 290	15 223	21 163	25 806	18 784	5,4	2,2	14,7	5,2	0,8	184,5
12 024	13 476	17 407	19 299	15 609	3,4	1,0	16,4	5,7	0,5	177,8
16 597	19 562	24 856	27 006	22 162	1,0	2,4	20,5	6,3	0,7	178,2
19 839	21 915	25 787	27 771	23 837	0,4	1,8	23,4	6,0	0,7	174,0
19 966	21 567	25 309	27 132	23 558	0,9	2,1	23,9	7,1	0,1	174,9
14 456	16 247	22 158	25 090	19 273	1,6	3,3	13,3	5,9	1,1	185,1
14 603	17 489	22 360	24 405	19 929	2,6	3,0	14,8	5,5	1,3	184,6
14 606	17 530	25 221	28 366	21 525	4,7	3,2	17,4	4,5	1,0	190,7
15 000	17 000	20 189	21 459	18 452	4,1	2,3	14,4	5,4	2,3	179,2
15 007	17 045	20 299	21 516	18 489	4,3	2,4	14,4	5,5	2,4	179,1
15 540	17 162	20 211	22 024	18 706	4,3	0,9	17,1	5,9	3,5	176,3

Revidované výsledky ke dni 10.3.2010

**Hrubý měsíční plat a jeho složky, diference, placená doba
podle podskupin zaměstnání a zaměstnání KZAM-R**

Podskupiny zaměstnání a zaměstnání KZAM-R	Počet zaměstnanců přepočtený podle placených měsíců	Medián
(zveřejněna zaměstnání, která jsou ve své hlavní třídě zastoupena minimálně 1%)		Kč/měs
83264 Řidič silničního úklidového vozidla	224	19 785
83269 Řidič speciálního silničního vozidla jinde neuvedený	919	18 384
8331 Obsluha zemědělských a lesních strojů	210	16 632
83311 Traktorista	119	17 118
8334 Obsluha vysokozdvíhacích a ostatních motorových vozíků	166	15 594
9132 Pomocníci a uklízeči v kancelářích, hotelích, nemocnicích a jiných zařízeních	23 480	10 048
91321 Pomocník, uklízeč v kancelářích	4 936	10 837
91322 Pomocník, uklízeč ve vzdělávacím zařízení	11 065	9 738
91324 Pomocník, uklízeč ve zdravotnickém zařízení	3 672	10 285
91325 Pomocník, uklízeč v hotelu, v restauraci, pokojská	745	10 481
91326 Pomocník, uklízeč v kulturním zařízení	550	10 433
91327 Pomocník, uklízeč ve službách	794	10 852
91329 Pomocník, uklízeč jinde neuvedený	1 371	10 589
9141 Domovníci, správci domu	2 910	14 497
91411 Domovník	746	13 028
91412 Domovník údržbář a uklízeč	1 798	14 746
9143 Školníci vč. školníků - údržbářů	6 372	11 973
91431 Školník	4 486	11 370
91432 Školník údržbář a uklízeč	1 880	13 485
9152 Vrátní, hlídači, uváděči a šatnářky	2 487	11 906
91521 Vrátný	2 006	11 921
9161 Sběrači odpadků, popeláři	2 245	11 039
91611 Dělník pro čištění města	2 105	10 785
9169 Ostatní pracovníci v příbuzných oborech jinde neuvedení	2 133	10 375
91699 Nekvalifikovaný pracovník při čištění města a v příbuzných oborech jinde neuved.	1 982	10 265
9323 Dělníci nádvorní skupiny (pomocní montéři)	725	11 770
93231 Dělník nádvorní skupiny	442	12 193
9339 Pomocní a nekvalifikovaní pracovníci v dopravě, ve skladech, v telekomunikacích	1 222	11 996
93397 Pomocný pracovník obchodního provozu	459	11 426

Hrubý měsíční plat a jeho složky, diference, placená doba
podle podskupin zaměstnání a zaměstnání KZAM-R

Diference				Průměr	Vybrané složky hrubého měsíčního platu					Placená doba
1. decil	1. kvartil	3. kvartil	9. decil		příjem a odměny	příplatky za přesčas	příplatky ostatní	náhrady	odměny za pohotovost	
Kč/měs	Kč/měs	Kč/měs	Kč/měs	Kč/měs	%	%	%	%	%	hod/měs
16 027	18 131	21 632	23 512	19 816	5,9	1,3	14,2	6,4	5,5	181,6
15 527	17 163	19 813	21 444	18 472	3,9	0,8	18,0	5,8	3,3	174,8
13 244	14 808	18 193	19 477	16 475	3,9	1,3	12,1	5,4	2,2	177,5
13 852	15 330	18 577	19 732	16 973	3,9	1,0	11,9	5,5	3,2	177,3
9 759	12 668	17 986	19 434	15 186	3,2	1,7	14,9	6,3	1,2	181,1
8 922	9 407	11 123	12 540	10 470	2,7	0,2	8,6	4,4	0,0	174,3
9 120	9 697	12 257	13 278	11 126	2,7	0,1	7,5	4,8	0,0	173,8
8 890	9 268	10 310	11 067	9 895	2,4	0,1	7,1	3,4	0,0	174,3
8 814	9 477	11 397	12 878	10 634	2,5	0,6	11,8	6,0	0,0	174,6
9 239	9 880	11 377	12 670	10 830	3,3	0,2	8,0	3,9	0,0	174,3
9 019	9 621	11 351	12 875	10 903	3,3	0,3	10,4	4,4	0,0	176,6
9 156	9 968	11 868	13 012	11 040	3,9	0,2	13,6	6,0	0,0	174,1
8 838	9 549	12 346	14 497	11 266	3,4	0,3	10,7	5,3	0,0	174,0
10 324	12 000	16 698	18 998	14 643	3,7	0,4	13,4	5,3	0,2	175,2
10 012	10 941	15 434	17 386	13 520	3,4	0,4	11,9	4,6	0,1	174,9
10 685	12 600	16 803	18 886	14 830	3,7	0,4	13,7	5,5	0,3	175,0
9 870	10 632	13 986	15 950	12 521	3,1	0,2	11,2	3,4	0,1	174,3
9 758	10 410	13 255	15 324	12 034	3,0	0,1	10,5	3,0	0,0	174,1
10 565	11 964	15 148	16 956	13 680	3,2	0,4	12,9	4,2	0,1	174,8
9 442	10 411	13 678	15 586	12 329	2,2	0,8	17,3	5,6	0,0	172,8
9 529	10 459	13 682	15 573	12 330	1,9	0,8	17,7	5,7	0,0	172,3
8 103	8 716	13 776	16 789	11 742	3,0	0,3	8,9	5,7	0,3	175,4
8 098	8 650	13 682	16 773	11 638	2,8	0,3	8,5	5,5	0,3	175,1
8 071	8 544	13 201	16 279	11 321	2,9	0,2	8,3	5,0	0,1	174,8
8 063	8 492	13 184	16 301	11 288	3,0	0,2	8,2	5,0	0,1	174,6
8 420	9 650	14 481	17 394	12 465	3,2	1,1	9,7	5,9	0,5	178,0
8 698	10 081	15 151	17 795	12 894	3,0	1,4	10,6	5,9	0,7	179,6
9 707	10 524	13 695	16 043	12 480	2,7	0,9	12,6	5,8	0,1	176,4
9 704	10 268	12 704	14 680	11 847	2,2	1,4	12,7	6,1	0,0	177,7

**Průměrná měsíční odpracovaná a neodpracovaná doba
v nepodnikatelské sféře České republiky**

Průměr měsíční odpracované doby 154,7 hod/měs

z toho přesčas 1,7 hod/měs

Diferenciace

1. decil - 10 % měsíčních odpracovaných dob menších než 134,7 hod/měs

1. kvartil - 25 % měsíčních odpracovaných dob menších než 148,0 hod/měs

Medián - 50 % měsíčních odpracovaných dob menších než 158,0 hod/měs

3. kvartil - 25 % měsíčních odpracovaných dob větších než 166,0 hod/měs

9. decil - 10 % měsíčních odpracovaných dob větších než 172,0 hod/měs

Průměr měsíční neodpracované doby 19,0 hod/měs

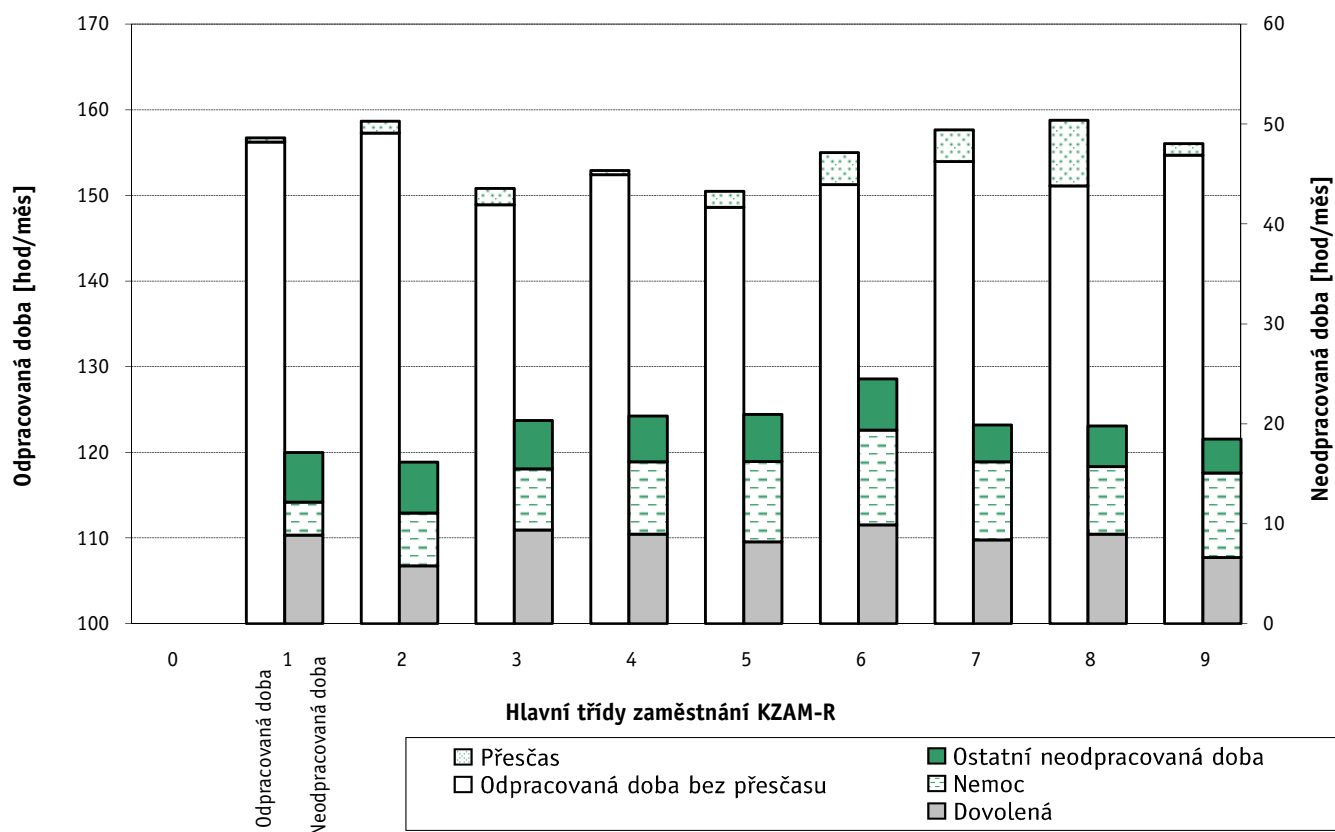
z toho nemoc 6,0 hod/měs

z toho dovolená 7,9 hod/měs

Revidované výsledky ke dni 10.3.2010

**Průměrná měsíční odpracovaná a neodpracovaná doba
podle hlavních tříd zaměstnání KZAM-R**

Hlavní třída zaměstnání KZAM-R	Struktura zaměstnanců přepočtená podle evid. měsíců	Odpracovaná doba		Neodpracovaná doba		
		celkem	z toho přesčas	celkem	z toho	
					nemoc	dovolená
%	hod/měs	hod/měs	hod/měs	hod/měs	hod/měs	
0 Příslušníci armády	2,8	*	*	*	*	*
1 Zákonodárci, vedoucí a řídicí pracovníci	5,4	156,7	0,5	17,1	3,3	8,9
2 Vědečtí a odborní duševní pracovníci	31,0	158,7	1,4	16,2	5,3	5,8
3 Techničtí, zdravotničtí a pedagogičtí pracovníci	35,3	150,8	1,9	20,3	6,1	9,4
4 Nižší administrativní pracovníci	3,9	152,9	0,5	20,8	7,2	9,0
5 Provozní prac. ve službách a obchodu	10,0	150,5	1,9	21,0	8,1	8,2
6 Dělníci v zemědělství, lesnictví a rybářství	0,3	155,0	3,7	24,5	9,5	9,9
7 Řemeslníci, výrobci a zpracovatelé	1,4	157,7	3,7	19,9	7,8	8,4
8 Obsluha strojů a zařízení	2,0	158,8	7,7	19,8	6,8	8,9
9 Pomocní a nekvalifikovaní pracovníci	7,9	156,0	1,3	18,5	8,5	6,6
C E L K E M Č R - nepodnikatelská sféra	100	154,7	1,7	19,0	6,0	7,9



Revidované výsledky ke dni 10.3.2010

**Průměrná měsíční odpracovaná a neodpracovaná doba zaměstnanců
dle podskupin zaměstnání a zaměstnání KZAM-R**

Podskupiny zaměstnání a zaměstnání KZAM-R (zveřejněna zaměstnání, která jsou ve své hlavní třídě zastoupena minimálně 1%)	Počet zaměstnanců přepočtený podle eviden. měsíců	Odpracovaná doba		Neodpracovaná doba		
		celkem	z toho přesčas	celkem	z toho	
					nemoc	dovolená
hod/měs	hod/měs	hod/měs	hod/měs	hod/měs		
1125 Ved. pracovníci ústředních orgánů, které plní státní záležit.	370	154,9	0,5	18,5	2,5	10,5
1127 Vedoucí pracovníci orgánů státní správy, správních úřadů	7 383	154,4	0,2	19,1	3,8	9,9
11274 Ředitel odboru ústředního orgánu státní správy	573	155,8	0,2	17,8	2,5	9,5
11275 Vedoucí oddělení ústředního orgánu státní správy	1 265	154,3	0,2	19,4	4,0	10,1
11276 Vedoucí orgánu státní správy, správního úřadu	622	155,9	0,0	17,5	2,6	10,6
11278 Ředitel odboru orgánu státní správy, správního úřadu	517	154,2	0,2	19,1	3,1	10,4
11279 Vedoucí oddělení orgánu státní správy, správního úřadu	4 014	153,9	0,2	19,6	4,3	9,8
1128 Vyšší úředníci bezpečnosti a ochrany (policejní ředitel)	996	147,8	0,7	22,5	2,2	10,0
1150 Přednostové, tajemníci a ved.prac.okresních a obecních úř.	6 691	154,3	0,3	19,7	4,0	10,3
11504 Tajemník okresního, obecního úřadu	359	156,8	0,1	17,1	2,6	10,3
11506 Vedoucí odboru, sekce okresního, městského, obec. úřadu	2 929	154,5	0,2	19,3	3,8	10,6
11507 Vedoucí oddělení okresního, městského, obecního úřadu	2 763	153,4	0,5	20,9	4,5	10,1
1210 Ředitelé a prezidenti velkých organizací, podniků	4 895	160,3	0,2	13,4	2,0	6,9
12114 Vedoucí velké zdravotnické, sociální organizace	343	158,3	0,3	15,5	1,6	10,1
12116 Vedoucí velké vzdělávací organizace	4 225	160,6	0,2	13,0	2,0	6,5
1225 Vedoucí pracovníci v restauracích a hotelích	1 931	162,6	0,3	11,1	3,7	4,3
12253 Vedoucí provozu velké organizace společného stravování	1 904	162,6	0,3	11,1	3,8	4,2
1229 Ved. pracovních dílčích celků jinde neuved. (kult.,zdrav.)	1 516	159,5	3,5	17,3	3,0	10,0
12293 Vedoucí provozního útvaru velkého zdravotnického zařiz.	432	165,9	10,2	17,4	2,0	11,0
12299 Vedoucí pracovník dílčího celku jinde neuvedený	739	155,3	0,9	18,1	3,5	9,9
1231 Vedoucí pracovníci finančních a hospodářských útvarů	1 340	155,8	0,6	18,5	3,9	9,7
12313 Vedoucí útvaru hospodářské správy	329	154,9	0,7	19,2	4,7	10,6
12318 Vedoucí ekonomického útvaru	442	156,5	0,5	17,5	3,8	9,9
1239 Vedoucí pracovníci ostatních útvarů jinde neuvedení	470	154,0	0,3	19,4	4,5	9,3
1319 Vedoucí, ředitelé malých organizací ostatní (kult.,zdrav.)	3 581	160,6	0,3	13,3	2,7	7,3
13195 Vedoucí malého vzdělávacího zařízení	2 776	161,2	0,3	12,7	2,8	6,7
2139 Ostatní odborníci zabývající se výp. tech. jinde neuvedení	2 754	152,9	0,8	20,1	4,7	9,8
2211 Bakteriologové, biologové, ekologové, zoologové	1 931	154,3	1,4	20,3	4,9	9,1
2221 Lékaři, ordináři (kromě zubních lékařů)	11 660	171,4	16,0	17,2	3,0	10,4
22217 Lékař se specializací v oboru jinde neuvedeném	6 021	171,2	15,5	17,0	3,1	10,5
22219 Lékař jinde neuvedený	3 201	171,9	16,9	17,8	2,8	10,7
2321 Učitelé všeobecně vzdělávacích předmětů	15 773	161,1	0,5	12,9	4,3	2,7
23214 Učitel všeob. vzdělávacích předmětů střední a vyšší školy	14 468	161,0	0,5	13,0	4,5	2,5
2322 Učitelé odborných předmětů	10 493	160,9	0,3	13,0	3,9	3,2
23225 Učitel odborných předmětů střední, vyšší školy	9 989	160,8	0,3	13,0	4,0	3,1
2331 Učitelé základních škol	45 222	161,1	0,3	12,8	5,6	2,2
23311 Zástupce ředitele základní školy	2 506	163,0	0,3	10,8	2,7	4,1
23313 Učitel základní školy pro 1. stupeň	20 016	161,1	0,3	12,8	5,7	2,0
23314 Učitel všeobecně vzdělávacích předmětů pro 2. stupeň ZŠ	21 963	160,9	0,4	13,1	5,8	2,2
2332 Učitelé předškolní výchovy	14 836	156,6	0,1	16,9	7,1	5,8
23322 Učitelka mateřské školy odborná	13 967	156,5	0,1	17,1	7,2	5,8
2341 Učitelé všeobecně vzděláv. předmětů na speciál. školách	5 455	158,0	0,2	15,7	6,2	3,4
23415 Učitel 1. stupně speciální, zvláštní, pomocné školy	2 576	158,5	0,2	15,2	6,7	2,6

Revidované výsledky ke dni 10.3.2010

**Průměrná měsíční odpracovaná a neodpracovaná doba zaměstnanců
dle podskupin zaměstnání a zaměstnání KZAM-R**

Podskupiny zaměstnání a zaměstnání KZAM-R (zveřejněna zaměstnání, která jsou ve své hlavní třídě zastoupena minimálně 1%)	Počet zaměstnanců přepočtený podle eviden. měsíců	Odpracovaná doba		Neodpracovaná doba		
		celkem	z toho přesčas	celkem	z toho	
					nemoc	dovolená
		hod/měs	hod/měs	hod/měs	hod/měs	hod/měs
2353 Učitelé základních uměleckých škol (vč.soukromých)	4 543	164,9	0,1	8,6	3,2	1,3
23532 Učitel základní umělecké školy 1. stupně	3 077	165,2	0,1	8,4	3,3	1,3
2411 Odborný pracov. na úseku účetnictví, financí, daní, apod.	3 278	155,1	0,3	18,9	4,8	9,3
2432 Odborný pracovníci knihoven (kromě řadových)	2 305	155,2	0,3	18,8	6,6	7,1
2446 Odborný pracov. v oblasti sociální péče (kromě řadových)	2 780	152,4	0,9	21,4	6,7	9,0
2470 Odborný administrativní pracovníci jinde neuvedení	32 241	152,8	0,3	20,9	6,1	9,6
24701 Odborný referent (rada) orgánu, který plní státní záležitosti	6 547	153,8	0,1	19,6	6,1	9,2
24702 Odborný referent (rada) ústředního orgánu státní správy	10 372	151,9	0,4	21,6	6,0	10,0
24703 Odborný administrativní pracovník orgánu samosprávy	8 187	153,2	0,3	20,9	6,1	9,7
24709 Odborný administrativní pracovník jinde neuvedený	5 122	152,8	0,2	21,3	6,1	9,5
3118 Technici v kartografii, kresličí a zeměměřiči	3 069	148,9	0,1	24,6	9,5	9,3
31183 Technik v geodézii, referent katastru nemovitostí	2 786	148,9	0,1	24,6	9,5	9,4
3119 Ostatní techničtí pracovníci jinde neuvedení	3 147	156,5	2,1	18,7	5,0	9,3
31199 Technik jinde neuvedený	2 039	157,1	2,3	18,3	4,9	9,3
3152 Bezpečnostní tech.a tech. pro kontrolu zdravotní nezávad.	2 544	152,4	2,1	19,6	6,9	8,9
3211 Technici a laboranti v oblasti biologie a v příbuz. oborech	4 506	158,1	7,2	21,7	6,6	10,5
32116 Laborant zdravotnický (szp)	3 560	158,4	7,6	21,6	6,6	10,8
3226 Rehabilitační a fyzioterapeutičtí pracovníci	2 519	151,6	1,3	22,8	8,2	10,4
3231 Ošetřovatelé, všeobecné zdravotní sestry	30 415	151,4	4,2	19,3	6,2	9,8
32311 Staniční sestra všeobecná (szp)	2 529	156,9	2,9	18,4	4,3	10,3
32313 Sestra (zdravotní sestra) (szp)	20 238	150,2	4,1	19,4	6,3	9,8
32314 Sestra všeobecná specialista pro ošetřování	2 088	152,7	5,3	19,3	5,9	9,5
32319 Sestra všeobecná (zdravotní sestra) jinde neuvedená	2 874	152,3	4,2	18,9	6,8	9,2
3233 Sestry pro péči o dítě	3 662	151,7	3,3	17,4	6,0	8,9
32333 Sestra dětská (szp)	2 692	150,8	3,1	17,1	5,8	8,8
3235 Sestry pro intenzivní péči	3 885	154,8	8,5	18,2	5,5	9,9
3311 Vychovatelé v družinách, domovech dětí a mládeže	11 256	156,3	0,5	17,4	6,4	6,3
33113 Vychovatel v domově mládeže, družině, klubu	7 021	158,5	0,5	15,4	6,2	4,4
33118 Asistent vychovatele	2 089	153,1	0,8	21,0	7,9	8,6
3341 Instruktoři a mistři odborné výchovy	5 889	159,2	0,3	14,7	4,7	4,5
33414 Mistr odborné výchovy středního odborného učiliště	5 183	159,0	0,3	14,9	4,9	4,4
3431 Odborné sekretářky, sekretáři	4 651	151,1	0,2	22,5	7,9	9,3
34312 Administrativní sekretář	2 589	149,9	0,2	23,6	9,2	9,2
3433 Prac. v oblasti účetnictví,fakturace,rozpočet., kalkulace	15 226	155,2	0,4	18,9	5,2	9,1
34331 Účetní všeobecný	5 958	156,9	0,3	17,1	4,6	8,5
34339 Referent účetnictví, financování, rozpočet. a kalkul.jinde n.	3 054	152,8	0,2	21,2	6,1	9,7
3439 Ostatní odborní administrativní pracovníci jinde neuvedení	23 410	150,2	0,7	21,1	5,8	9,5
34394 Referent hospodářské správy	3 608	151,9	0,3	21,8	7,2	9,5
34399 Referent administrativy jinde neuvedený	16 281	149,5	0,9	21,0	5,5	9,5
3442 Berní a daňový pracovníci	11 213	152,4	0,3	21,2	6,6	8,7
34429 Berní a daňový pracovník jinde neuvedený	11 081	152,4	0,3	21,2	6,6	8,7
3443 Pracovníci sociálního a důchodového zabezpečení	4 838	152,5	0,1	21,2	7,8	9,2
34431 Referent sociálního zabezpečení	4 087	152,5	0,1	21,1	7,9	9,1

Revidované výsledky ke dni 10.3.2010

**Průměrná měsíční odpracovaná a neodpracovaná doba zaměstnanců
dle podskupin zaměstnání a zaměstnání KZAM-R**

Podskupiny zaměstnání a zaměstnání KZAM-R (zveřejněna zaměstnání, která jsou ve své hlavní třídě zastoupena minimálně 1%)	Počet zaměstnanců přepočtený podle eviden. měsíců	Odpracovaná doba		Neodpracovaná doba		
		celkem	z toho přesčas	celkem	z toho	
					nemoc	dovolená
		hod/měs	hod/měs	hod/měs	hod/měs	hod/měs
3451 Policejní inspektoři, komisaři	34 160	140,8	1,7	22,4	6,4	10,4
3460 Sociální pracovníci	6 307	150,2	0,6	21,5	7,4	9,8
4111 Písařky - opisovačky, stenotypistky	3 114	150,1	0,1	23,5	9,2	9,3
41111 Písařka, písař	266	155,7	0,1	18,0	4,0	9,6
41115 Zapisovatel	2 845	149,5	0,1	24,0	9,7	9,2
4112 Kancelářští pracovníci a obsluha zařiz. na zpracování textu	1 720	152,6	0,3	21,1	7,2	9,2
41125 Spisový manipulát	547	152,3	0,0	21,2	7,7	9,6
41129 Kancelářský a manipulační pracovník jinde neuvedený	1 126	152,7	0,3	21,1	6,9	9,0
4113 Pracovníci přípravy dat výpočetní techniky	520	152,8	0,2	20,5	9,0	8,5
41133 Operátor počítače pro třídění a evidenci dat	279	151,8	0,1	21,6	11,1	8,3
4115 Sekretářky, sekretáři	5 418	153,1	0,4	20,7	6,5	9,3
41151 Sekretářka, sekretář	2 411	152,7	0,2	21,1	6,3	9,3
41159 Administrativní pracovník jinde neuvedený	2 972	153,5	0,6	20,4	6,6	9,3
4121 Nižší účetní	386	153,7	0,6	20,5	5,8	10,0
4131 Úředníci ve skladech	1 695	153,9	0,5	20,0	7,8	8,8
41312 Skladník (úředník)	1 368	153,5	0,5	20,4	7,9	8,8
4133 Úředníci v dopravě a v přepravě (dispečeri, kontr. apod.)	385	156,9	2,5	18,6	4,6	9,3
41339 Úředník v dopravě jinde neuvedený	268	156,4	2,3	18,5	4,2	9,9
4141 Řadoví knihovníci, archiváři, evidenční pracovníci	3 173	153,0	0,3	20,7	7,7	8,4
41411 Knihovník	1 596	154,1	0,4	19,7	7,5	8,0
41412 Archivář	301	151,9	0,1	21,5	8,5	7,6
41413 Dokumentátor	308	152,6	0,2	21,2	7,4	8,9
41415 Úředník evidence, registratury	506	151,2	0,3	22,4	8,1	9,3
4142 Poštovní doručovatelé, úředníci v třídárnách	295	150,7	0,2	22,9	8,7	9,1
4190 Ostatní nižší úředníci jinde neuvedení	2 793	155,2	0,3	18,6	5,4	8,6
41909 Nižší úředník (referent) jinde neuvedený	2 679	155,4	0,3	18,4	5,2	8,6
4211 Pokladníci (v bankách, pojišťov., spořitelnách, na poště)	720	154,1	0,6	19,9	6,3	9,3
42118 Pokladník v organizaci	621	154,2	0,4	19,8	6,1	9,4
4214 Prodavači vstupenek, jízdenek apod.	214	160,4	2,3	18,4	6,4	6,9
4222 Recepční	444	151,1	2,1	18,7	7,8	8,6
42222 Recepční	308	150,0	2,3	19,8	9,0	8,5
4223 Telefonisté	674	149,2	1,7	21,7	8,1	9,4
42231 Telefonista v telefonní ústředně (kromě telekomunikací)	427	150,4	2,4	22,2	8,8	9,2
4224 Informátoři	373	151,7	1,1	22,5	8,7	8,9
42241 Informátor v úřadě	230	149,4	0,8	24,5	10,0	9,0
5121 Pracovníci dohlížející nad obsluh. personálem, hospodyně	1 648	156,3	0,9	17,7	7,3	6,3
51213 Provozní pracovník školní jídelny, menzy	776	157,6	0,3	16,3	8,9	3,4
51214 Provozář stravovací, ubytovací jednotky	627	154,6	1,5	19,2	5,6	9,4
5122 Kuchaři	21 215	156,3	0,8	17,7	9,5	4,9
51221 Šéfkuchař	893	158,6	1,3	16,3	7,6	5,0
51222 Kuchař	15 780	156,8	0,7	17,2	9,2	4,7
51228 Pomocný kuchař	4 215	154,2	0,9	19,8	10,8	5,5
5131 Dětské pěstounky, pečovatelky, pomocní vychovatelé	583	146,9	1,0	22,6	8,9	10,3

Revidované výsledky ke dni 10.3.2010

**Průměrná měsíční odpracovaná a neodpracovaná doba zaměstnanců
dle podskupin zaměstnání a zaměstnání KZAM-R**

Podskupiny zaměstnání a zaměstnání KZAM-R (zveřejněna zaměstnání, která jsou ve své hlavní třídě zastoupena minimálně 1%)	Počet zaměstnanců přepočtený podle eviden. měsíců	Odpracovaná doba		Neodpracovaná doba		
		celkem	z toho přesčas	celkem	z toho	
					nemoc	dovolená
		hod/měs	hod/měs	hod/měs	hod/měs	hod/měs
5132 Pečovatelé a pomoc. ošetřovat. v zařiz.soc. péče, v nemoc.	16 812	147,8	3,1	22,7	9,2	10,2
51321 Pečovatelka (kromě v domácnosti)	2 616	145,8	0,6	22,6	10,3	9,5
51324 Ošetřovatel, ošetřovatelka (nzp)	2 574	144,6	2,0	23,5	8,5	11,0
51326 Sanitář, sanitářka (nzp)	9 319	149,4	4,2	22,5	9,2	10,2
51329 Pečovatel,ošetřovatel ve zdravotnickém zařiz. jinde neuv.	1 900	147,5	3,6	23,3	9,0	10,5
5133 Pečovatelé v domácnosti	1 377	149,0	1,0	23,9	10,3	9,5
51336 Pečovatel v domácnosti o přestárlé občany	735	149,5	1,3	24,6	10,9	9,3
5139 Ostatní pečovatelé a pomocní ošetřovatelé jinde neuved.	1 601	145,3	0,6	22,0	9,4	10,3
51399 Pečovatel a pomocný ošetřovatel jinde neuvedený	1 515	145,0	0,5	21,8	9,3	10,3
5161 Hasiči, požárníci	599	145,5	2,6	21,2	5,7	8,7
5162 Pracovníci bezpečnostních orgánů (policisté, strážníci)	5 156	150,1	4,5	22,4	7,0	10,0
51625 Strážník obecní, městské, místní policie	4 863	149,8	4,5	22,6	7,0	10,1
5169 Ostatní pracovníci ochrany a ostrahy jinde neuvedení	864	157,0	5,4	17,4	5,8	9,0
6113 Zahradníci a pěstitelé zahradních plodin a sazenic	834	153,3	3,1	24,6	10,3	9,1
61131 Zahradník	681	153,7	3,2	24,3	10,1	9,3
61132 Pěstitel zahradních plodin a sazenic	29	149,5	2,5	26,0	15,0	8,3
61138 Zemědělský dělník v zahradnictví	87	149,2	2,7	29,3	13,2	8,4
61139 Zahradník a pěstitel zahradních plodin jinde neuvedený	36	158,8	4,0	18,9	4,8	8,7
6121 Chovatelé hospodářských zvířat (kromě drůbeže a včel)	104	151,1	10,0	27,2	11,6	10,8
61216 Chovatel a ošetřovatel psů a koček	53	144,6	8,2	29,2	12,0	11,4
61218 Zemědělský dělník ošetřovatel hospodářských zvířat	17	156,6	7,5	20,2	7,4	10,4
61219 Chovatel hospodářských zvířat jinde neuvedený	33	159,4	14,5	27,1	13,1	9,9
6125 Chovatelé a ošetřovatelé zvířat v zoo	314	160,2	3,7	25,8	8,1	13,1
61251 Chovatel zvířat v zoo	210	164,7	4,1	26,4	9,4	12,5
61253 Chovatel a ošetřovatel zvířat v zoo, safari	87	150,5	1,9	24,9	5,4	14,4
61258 Dělník v zoologické zahradě	18	155,2	6,7	22,9	6,0	12,8
6129 Ostatní chovatelé, ošetřovatelé zvířat jinde neuvedení	66	161,5	8,2	20,1	5,5	10,2
61299 Chovatel a ošetřovatel zvířat jinde neuvedený	50	161,3	7,3	19,6	5,7	9,1
6141 Dělníci pro pěstění a ošetřování lesa	46	152,3	0,6	22,0	8,0	8,3
61419 Dělník pro pěstění a ošetřování lesa jinde neuvedený	20	151,9	0,0	22,0	7,7	7,2
6142 Dělníci pro těžbu dřeva (kromě obsluhy pojízdných zařiz.)	29	155,4	5,0	24,2	9,5	8,0
7122 Zedníci, kameníci, omítkáři	625	151,7	2,0	24,0	10,8	9,7
71221 Zedník	512	151,0	1,8	24,6	11,3	9,7
71228 Stavební dělník zednických prací	106	154,3	2,7	21,7	9,5	9,3
7124 Tesaři a truhláři	235	157,8	1,7	21,5	8,5	9,0
71248 Stavební dělník tesařských a truhlářských prací	111	154,9	2,5	20,8	7,3	9,0
7125 Stavební montážníci	348	174,1	5,3	12,3	7,0	1,0
71256 Montér stavěč	187	167,4	7,9	13,6	8,2	0,7
71257 Montážník technických, scénických dekorací	156	183,2	2,4	10,0	4,8	1,3
7129 Ostatní stavební děl. stav. výroby a prac. v ost. oborech	303	156,4	3,0	20,3	7,0	9,1
71294 Stavební údržbář budov, staveb (kromě 7124)	271	157,3	3,0	19,3	6,3	9,0
7136 Instalatéri, potrubáři, stavební zámečníci, klempíři	910	159,0	6,6	20,4	7,2	9,7
71361 Instalatér stavební	247	155,3	2,7	20,6	7,4	9,3

Revidované výsledky ke dni 10.3.2010

**Průměrná měsíční odpracovaná a neodpracovaná doba zaměstnanců
dle podskupin zaměstnání a zaměstnání KZAM-R**

Podskupiny zaměstnání a zaměstnání KZAM-R (zveřejněna zaměstnání, která jsou ve své hlavní třídě zastoupena minimálně 1%)	Počet zaměstnanců přepočtený podle eviden. měsíců	Odpracovaná doba		Neodpracovaná doba		
		celkem	z toho přesčas	celkem	z toho	
					nemoc	dovolená
hod/měs	hod/měs	hod/měs	hod/měs	hod/měs		
71363 Instalatér vodovodů	147	158,5	5,6	20,4	6,7	9,5
71368 Stavební dělník instalatérských, zámečnických prací	358	161,6	11,0	21,4	8,1	10,2
7137 Stavební a provozní elektrikáři	593	160,5	6,5	18,3	6,1	9,2
71374 Provozní elektrikář domovních instalací	229	159,2	7,8	20,7	7,7	9,9
71375 Provozní elektrikář instalací průmyslových objektů	218	161,8	7,0	17,3	5,2	9,2
7141 Malíři a tapetáři	156	156,1	2,1	20,8	8,9	8,3
71412 Malíř (natěrač) budov, malíř a natěrač	100	152,8	2,6	23,4	10,5	9,2
7213 Výrobci a opraváři výrobků a dílů z plechů	160	154,1	1,0	20,3	8,6	9,6
7222 Nástrojaři, kovodeláři, kovodělníci, zámečníci	1 316	157,2	3,6	20,4	7,4	9,3
72222 Zámečník, zámečník strojů	112	154,5	3,3	22,7	9,2	9,0
72223 Provozní zámečník, údržbář	1 180	157,7	3,7	20,1	7,2	9,3
7231 Mechanici a opraváři motorových vozidel	1 015	154,8	2,2	20,6	7,9	8,6
72311 Automechanik nákladních automobilů	391	155,3	2,4	20,3	8,6	7,9
72312 Automechanik osobních automobilů	472	155,0	1,7	20,0	6,6	8,9
7239 Ostatní mechanici a opraváři strojů a zařízení bez elektro	110	158,8	0,6	15,5	4,3	7,4
7241 Elektromech.a seřizovači různých typů elektrických zařiz.	582	157,0	4,5	20,1	7,7	8,7
72415 Provozní elektromechanik	443	156,5	4,2	20,3	7,8	8,6
7243 Mechanici, seřizovači, opraváři elektronických zařízení	167	160,9	10,2	19,7	6,0	9,7
72436 Mechanik elektronik měřících, regulačních, opt. přístrojů	130	161,1	11,2	19,9	6,3	10,2
7422 Uměleč. truhláři, řezbáři, výrobci a oprav.výrobků ze dřeva	201	158,1	1,9	17,9	6,9	7,3
74224 Truhlář, truhlář opravář (převážně ruční)	141	158,1	1,9	18,1	5,6	8,9
7433 Dámští a pánští krejčí a kloboučníci vč. opravářů oděvů	640	158,9	2,4	18,2	9,7	5,4
74334 Krejčí scénických kostýmů a krojů	257	165,8	1,4	12,0	7,4	1,4
74339 Opravář oděvů a prádla	330	154,7	3,6	22,4	11,0	8,2
7436 Švadleny, vyšivači a pracovníci v příbuzných oborech	99	151,7	0,5	22,0	10,1	8,1
8162 Obsluha parních turbín, ohřivačů a motorů	759	158,4	6,0	17,8	5,7	9,0
81621 Topič - obsluha vytápění, ohřivačů, výměníků	741	158,4	6,0	17,8	5,7	8,9
8163 Obsluha zařízení při úpravě, čištění a rozvodu vody	308	158,7	7,2	19,5	5,4	11,1
8264 Obsluha strojů na bělení, barvení, čištění, praní, žehlení	1 600	150,3	0,9	23,7	10,3	9,7
82643 Pradlák strojní	682	150,7	0,5	23,0	10,4	9,0
82649 Obsluha strojů a zařízení na úpravu textilu jinde neuved.	737	149,8	1,4	24,7	10,9	10,2
8321 Řidiči osobních a malých dodávkov. automobilů, taxikáři	2 283	165,6	10,1	17,9	4,9	8,8
83211 Řidič osobního automobilu	1 994	166,5	10,8	17,7	4,8	8,7
83212 Řidič malého dodávkového automobilu	263	158,0	4,4	19,6	6,0	9,4
8322 Řidiči sanitních a rzp vozů	2 116	160,0	13,5	17,9	4,2	10,2
83221 Řidič vozidla rychlé lékařské pomoci (nzp)	755	158,1	11,3	15,7	2,9	10,1
83222 Řidič vozidla rychlé záchranné pomoci (nzp)	590	155,0	11,7	19,6	3,8	10,5
83223 Řidič vozidla dopravy nemocných a zraněných (pzp)	605	165,7	17,4	18,7	5,6	10,2
83225 Řidič sanitního vozidla	165	165,2	15,6	18,9	5,7	9,3
8323 Řidiči autobusů, trolejbusů a tramvajů	185	174,4	16,4	15,6	5,6	7,8
8324 Řidiči nákladních automobilů a tahačů	2 241	159,0	7,1	20,0	8,0	8,3
83243 Řidič nákladního automobilu	2 056	158,5	7,2	20,2	8,0	8,4
8326 Řidiči speciálních vozidel	1 296	154,6	4,6	21,7	8,1	6,8

Revidované výsledky ke dni 10.3.2010

**Průměrná měsíční odpracovaná a neodpracovaná doba zaměstnanců
dle podskupin zaměstnání a zaměstnání KZAM-R**

Podskupiny zaměstnání a zaměstnání KZAM-R (zveřejněna zaměstnání, která jsou ve své hlavní třídě zastoupena minimálně 1%)	Počet zaměstnanců přepočtený podle eviden. měsíců	Odpracovaná doba		Neodpracovaná doba		
		celkem	z toho přesčas	celkem	z toho	
					nemoc	dovolená
hod/měs	hod/měs	hod/měs	hod/měs	hod/měs		
83264 Řidič silničního úklidového vozidla	237	161,3	6,6	20,4	7,6	8,5
83269 Řidič speciálního silničního vozidla jinde neuvedený	973	152,6	4,0	22,1	8,1	6,2
8331 Obsluha zemědělských a lesních strojů	223	155,7	3,8	21,7	8,1	8,9
83311 Traktorista	128	155,1	3,8	22,0	9,4	8,4
8334 Obsluha vysokozdvížných a ostatních motorových vozíků	175	159,0	7,6	21,7	8,3	10,0
9132 Pomocníci a uklízeči v kancelář., hotel., nemocnicích ap.	24 883	155,3	0,9	19,0	9,3	6,2
91321 Pomocník, uklízeč v kancelářích	5 234	154,1	0,5	19,7	9,4	6,9
91322 Pomocník, uklízeč ve vzdělávacím zařízení	11 687	157,4	0,6	16,9	8,8	4,5
91324 Pomocník, uklízeč ve zdravotnickém zařízení	3 921	151,5	2,3	23,0	10,4	9,3
91325 Pomocník, uklízeč v hotelu, v restauraci, pokojská	793	157,2	0,7	17,1	9,4	4,9
91326 Pomocník, uklízeč v kulturním zařízení	585	156,8	1,2	19,8	9,5	6,7
91327 Pomocník, uklízeč ve službách	847	151,1	0,7	23,0	10,0	9,1
91329 Pomocník, uklízeč jinde neuvedený	1 445	154,1	1,3	19,9	8,3	7,9
9141 Domovníci, správci domu	3 038	156,9	1,9	18,3	6,8	8,0
91411 Domovník	785	156,5	1,7	18,4	7,9	6,5
91412 Domovník údržbář a uklízeč	1 874	156,6	1,7	18,4	6,7	8,5
9143 Školníci vč. školníků - údržbářů	6 626	160,1	0,8	14,2	6,4	4,6
91431 Školník	4 669	160,4	0,5	13,7	6,5	4,0
91432 Školník údržbář a uklízeč	1 951	159,5	1,3	15,3	6,0	6,0
9152 Vrátní, hlídači, uváděči a šatnářky	2 603	154,2	3,8	18,6	7,1	8,3
91521 Vrátný	2 103	153,4	4,0	18,8	7,3	8,4
9161 Sběrači odpadků, popeláři	2 375	154,3	1,2	21,0	8,9	8,5
91611 Dělník pro čištění města	2 223	154,6	1,1	20,5	8,6	8,3
9169 Ostatní pracovníci v příbuzných oborech jinde neuvedení	2 254	156,7	0,8	18,1	8,5	7,5
91699 Nekvalifikovaný pracovník při čištění města jinde neuved.	2 095	156,5	0,7	18,1	8,6	7,5
9323 Dělníci nádvorní skupiny (pomocní montéři)	768	156,2	4,1	21,6	8,9	8,9
93231 Dělník nádvorní skupiny	469	157,4	5,6	21,9	9,2	9,4
9339 Pomocní a nekvalif. prac. v dopr., ve skladech, v telekom.	1 284	156,2	3,6	20,0	8,0	9,2
93397 Pomocný pracovník obchodního provozu	488	155,2	5,4	22,1	9,8	9,9



Dodatek

Technický popis šetření

Dodatek - Technický popis šetření

Technický popis šetření přibližuje metodické postupy používané při zpracování nepodnikatelské sféry Informačního systému o průměrném výdělku (ISPV-NS). Popis je rozdělen do pěti hlavních kapitol: koncepce šetření, vstupní údaje, nejdůležitější sledované veličiny, přehled používaných tabulek a definice vybraných pojmů.

1. Koncepce šetření

Kapitola popisuje základní soubor šetření a strukturu statistického souboru.

1.1. Základní soubor

Základním souborem ISPV-NS je soubor ekonomických subjektů, definovaný Automatizovaným rozpočtovým informačním systémem (ARIS), spravovaným Ministerstvem financí. ARIS obsahuje informace z účetního a finančního výkaznictví organizačních složek státu, kapitol státního rozpočtu, státních příspěvkových organizací, státních fondů, územních samosprávných celků a jimi zřizovaných příspěvkových organizací v ČR (viz <http://www.info.mfcr.cz/aris>). Ekonomické subjekty, které přísluší do nepodnikatelské sféry, odměňují platem podle § 109, odst. 3 zákona č. 262/2006 Sb., zákoníku práce, ve znění pozdějších předpisů. Statistické šetření ISPV pro nepodnikatelskou sféru využívá dat Informačního systému o platech, provozovaného Ministerstvem financí (viz www.mfcr.cz/isp).

1.2. Struktura souboru ISPV nepodnikatelské sféry

Statistické šetření ISPV-NS pro nepodnikatelskou sféru za 1.-2. čtvrtletí 2007 zahrnuje 14 483 ekonomických subjektů, které reprezentují přibližně 674 tisíc zaměstnanců. Odvětvovou skladbu ekonomických subjektů v ISPV-NS (vyjádřenou klasifikací ekonomických činností CZ NACE) představují zejména tři odvětví národního hospodářství České republiky; odvětví veřejné správy, odvětví vzdělávání a odvětví zdravotní a sociální péče. Z hlediska geografického zachycuje šetření ISPV-NS celou Českou republiku. Následující tabulky ukazují strukturu souboru ISPV-NS pro 1.-2. čtvrtletí 2007 z odvětvového a regionálního pohledu.

Soubor ISPV nepodnikatelské sféry	
Počet ekonomických subjektů	14 483
Počet zaměstnanců	674 tisíc

Tabulka 1

Složení souboru z hlediska odvětvového ukazuje tabulka 2 - Odvětvová skladba souboru. Regionální složení souboru uvádí tabulka 3 - Regionální skladba souboru.

Odvětвовá skladba výběrového souboru ISPV nepodnikatelské sféry		
Kód CZ-NACE	Sekce	Počet ES
A	Zemědělství, lesnictví a rybářství	10
B	Těžba a dobývání	0
C	Zpracovatelský průmysl	1
D	Výroba a rozvod elektřiny, plynu, tepla	1
E	Zásobování vodou, činnosti související s odpady	82
F	Stavebnictví	0
G	Obchod, opravy motorových vozidel	0
H	Doprava a skladování	27
I	Ubytování, stravování a pohostinství	224
J	Informační a komunikační činnosti	17
K	Peněžnictví a pojišťovnictví	0
L	Činnosti v oblasti nemovitostí	51
M	Profesní, vědecké a technické činnosti	36
N	Administrativní a podpůrné činnosti	4
O	Veřejná správa, obrana, sociální zabezpečení	4 294
P	Vzdělávání	7 807
Q	Zdravotní a sociální péče	1 032
R	Kulturní, zábavní a rekreační činnosti	626
S	Ostatní činnosti	271

Tabulka 2

Regionální skladba výběrového souboru ISPV nepodnikatelské sféry		
Kód NUTS 3	Kraj	Počet ES
CZ010	Hlavní město Praha	976
CZ020	Středočeský	2 016
CZ031	Jihočeský	924
CZ032	Plzeňský	784
CZ041	Karlovarský	426
CZ042	Ústecký	940
CZ051	Liberecký	583
CZ052	Královéhradecký	926
CZ053	Pardubický	937
CZ061	Vysočina	852
CZ062	Jihomoravský	1 809
CZ071	Olomoucký	1 046
CZ072	Zlínský	904
CZ080	Moravskoslezský	1 360

Tabulka 3

2. Vstupní údaje

Kapitola popisuje specifický sběr dat do šetření ISPV-NS, nejdůležitější vstupní údaje a používané klasifikace a číselníky.

2.1. Sběr dat

Vlastní sběr dat pro ISPV-NS zabezpečuje Informační systém o platech. ISPV-NS přebírá kompletní soubor nepodnikatelské sféry, předzpracovaný pro účely Informačního systému o platech, a provádí na něm specifické kontroly.

2.2. Nejdůležitější vstupní údaje

Šetření ISPV-NS s pololetní periodicitou monitoruje výdělkovou úroveň a odpracovanou dobu jednotlivých zaměstnání podle klasifikace KZAM-R v České republice.

Hodinový výdělek je přímo zjišťovaný údaj, který je definován jako průměrný hrubý hodinový výdělek zaměstnance v § 351 až § 362 zákona č. 262/2006 Sb., zákoníku práce, ve znění pozdějších předpisů. Obvykle se jedná o podíl platu za práci a odpracované doby za poslední čtvrtletí sledovaného období. Hodinový výdělek je krátkodobým indikátorem výdělkové úrovně.

Hrubý měsíční plat, vypočtený z hrubého platu za sledované období, je druhým indikátorem, který ukazuje výdělkovou úroveň. Plat je definován v § 109, odst. 3 zákona č. 262/2006 Sb., zákoníku práce, ve znění pozdějších předpisů. Hrubý plat je součtem platu za práci, náhrad platu a odměn za pracovní pohotovost, které jsou přímo sbíranými položkami. Šetření ISPV-NS sleduje i strukturu hrubého měsíčního platu, tj. prémie a odměny, příplatky za přesčas, ostatní příplatky, náhrady a odměny za pracovní pohotovost. Hrubý měsíční plat a jeho složky se vztahují k celému sledovanému období, které zahrnuje dobu od počátku roku do konce čtvrtletí, za které se šetření provádí.

Šetření ISPV-NS dále sleduje pracovní dobu zaměstnanců. Vstupní věta o zaměstnanci obsahuje odpracovanou dobu od počátku roku a z ní počet přesčasových hodin. Odpracovaná doba u zaměstnanců odměňovaných měsíčním platem nezahrnuje dobu svátků v jinak pracovních dnech. Věta dále obsahuje celkovou neodpracovanou dobu od počátku roku, z ní počet hodin nemoci a dovolené.

2.3. Klasifikace a číselníky

ISPV-NS používá standardní statistické klasifikace a číselníky (podrobněji popsání na www.czso.cz). Použití platných statistických klasifikací je závazné jak pro orgán vykonávající státní statistickou službu, tak pro zpravodajské jednotky, které poskytují údaje pro statistické zjišťování. Proto i ISPV-NS používá následující klasifikace a číselníky:

KZAM-R	Klasifikace zaměstnání; vydáno sdělením ČSÚ č. 492/2003 Sb. ze dne 18. prosince 2003 o vydání rozšířené Klasifikace zaměstnání KZAM-R.
CZ-ICSE	Klasifikace postavení v zaměstnání; vydáno sdělením ČSÚ č. 494/2003 Sb. ze dne 18. prosince 2003 o vydání Klasifikace postavení v zaměstnání.
KKOV	Klasifikace kmenových oborů vzdělání; vydáno sdělením ČSÚ č. 320/2003 Sb. ze dne 9. září 2003 o zavedení Klasifikace kmenových oborů vzdělání. Poslední aktualizace byla provedena k 1. únoru 2007 sdělením ČSÚ č. 535/2006 Sb. ze dne 28. listopadu 2006 o aktualizaci Klasifikace kmenových oborů vzdělání.
CZ-NUTS	Klasifikace územních statistických jednotek; vydáno sdělením ČSÚ č. 490/2003 ze dne 18. prosince 2003 o vydání Klasifikace územních statistických jednotek. Poslední aktualizace byla provedena k 1. květnu 2004 sdělením ČSÚ č. 228/2004 ze dne 14. dubna 2004 o aktualizaci Klasifikace územních statistických jednotek.
CZ-NACE	Klasifikace ekonomických činností (CZ-NACE); vydáno sdělením ČSÚ č. 224/2007 Sb. ze dne 18. září 2007 o zavedení Klasifikace ekonomických činností.
CZ-GEONOM	Klasifikace zemí; vydáno sdělením ČSÚ č. 487/2003 Sb. ze dne 18. prosince 2003 o vydání Klasifikace zemí. Poslední aktualizace byla provedena k 1. červenci 2005 sdělením ČSÚ č. 243/2005 Sb. ze dne 9. června 2005 o aktualizaci Klasifikace zemí.

3. Nejdůležitější sledované veličiny

Kapitola popisuje nejdůležitější sledované veličiny, algoritmy jejich výpočtu a kritéria pro zahrnutí zaměstnanců do dalších výpočtů.

3.1. Hodinový výdělek

Hodinový výdělek je přímo zjišťovaná veličina. Do výpočtu charakteristik hodinového výdělku jsou zařazeni zaměstnanci, kteří byli v evidenčním stavu k poslednímu dni sledovaného období.

3.2. Hrubý měsíční plat

Hrubý měsíční plat se vztahuje k celému sledovanému období, tedy k 1.-2. čtvrtletí, nebo k 1.-4.čtvrtletí. Na rozdíl od hodinového výdělku musí být hrubý měsíční plat vypočten z dalších přímo zjišťovaných platových položek a neplatových plnění.

Hrubý plat je v ISPV-NS definována jako součet platu za práci, náhrad platu a odměny za pracovní pohotovost. Hrubý měsíční plat zaměstnance se vypočte podle vzorce:

$$\text{HMP} = \frac{\text{PLAT} + \text{NAHRADY} + \text{POHOTOV}}{\text{MESPLAC}_{\text{prep}}}$$

kde :

HMP	je hrubý měsíční plat zaměstnance,
PLAT	je plat za práci zaměstnance v kumulaci za sledované období (vstupní položka věty o zaměstnanci),
NAHRADY	jsou náhrady platu zaměstnance v kumulaci za sledované období (vstupní položka věty o zaměstnanci),
POHOTOV	je odměna za pracovní pohotovost zaměstnance v kumulaci za sledované období (vstupní položka věty o zaměstnanci),
MESPLAC _{prep}	je počet přepočtených placených měsíců zaměstnance, tj. počet měsíců, odpovídajících součtu odpracované doby a doby, po kterou pobíral náhrady platu.

Počet přepočtených placených měsíců MESPLAC_{prep} je roven počtu kalendářních měsíců v případě, že zaměstnanec s plným pracovním úvazkem po celé sledované období pracoval nebo pobíral náhrady platu. Pokud zaměstnanec byl v evidenčním stavu kratší dobu, než sledované období, bude jeho počet placených měsíců zkrácen poměrem počtu pracovních dnů v evidenčním stavu a ve sledovaném období. Podobně se počet placených měsíců zkrátí, pokud

zaměstnanec měl jinou absenci, než absenci s náhradou platu (např. nemoc), případně měl sjednán kratší pracovní úvazek.

Hrubý měsíční plat za určitou skupinu zaměstnanců je vážená charakteristika, v níž hrubý měsíční plat určitého zaměstnance má váhu, odpovídající počtu jeho placených měsíců za sledované období (tzv. váha placené doby). Tento způsob výpočtu umožňuje korektní srovnání platové úrovně jednotlivých zaměstnání a srovnávání v čase.

Sestavy s hrubým měsíčním platem, diferenciací a strukturou hrubého platu obsahují také měsíční placenou dobu. Tento údaj ukazuje počet placených hodin (odpracovaná doba a doba náhrad) za placený měsíc a je v souladu s výpočtem hrubého měsíčního platu.

Pro zahrnutí zaměstnance do výpočtů hrubého měsíčního platu se uplatňují následující kritéria:

- přepočtený počet placených měsíců zaměstnance je alespoň jeden měsíc,
- stanovená týdenní pracovní doba na dané pracovní místo je alespoň 30 hodin (dle doporučení Eurostatu).

3.3. Měsíční odpracovaná a neodpracovaná doba

Měsíční odpracovaná (resp. neodpracovaná) doba se stejně jako hrubý měsíční plat vztahuje k celému sledovanému období tj. k 1.-2. čtvrtletí, nebo k 1.-4. čtvrtletí.

Měsíční odpracovaná doba zaměstnance se vypočte podle vzorce:

$$\text{ODPRACD}_{\text{mes}} = \frac{\text{ODPRACD}}{\text{MESEVID}_{\text{prep}}}$$

kde :

- ODPRACD_{mes} je měsíční odpracovaná doba zaměstnance,
- ODPRACD je odpracovaná doba zaměstnance v kumulaci za sledované období (vstupní položka věty o zaměstnanci),
- MESEVID_{prep} je počet přepočtených evidenčních měsíců zaměstnance, tj. počet měsíců, odpovídajících délce pracovního úvazku a délce pracovního poměru ve sledovaném období.

Počet přepočtených evidenčních měsíců MESEVID_{prep} je roven počtu kalendářních měsíců v případě, že zaměstnanec s plným pracovním úvazkem po celé sledované období byl v pracovním poměru a nebyl na mateřské či rodičovské dovolené. Pokud zaměstnanec byl v evidenčním stavu kratší dobu, než sledované období, bude jeho počet evidenčních měsíců zkrácen poměrem počtu pracovních dnů v evidenčním stavu a ve sledovaném období. Podobně se počet evidenčních měsíců zkrátí, pokud zaměstnanec měl sjednán kratší pracovní úvazek.

Měsíční odpracovaná doba za určitou skupinu zaměstnanců je vážená charakteristika, v níž měsíční odpracovaná doba určitého zaměstnance má váhu, odpovídající počtu jeho evidenčních měsíců ve sledovaném období (tzv. váha evidenční doby). Pro zahrnutí zaměstnance do výpočtů měsíční odpracované doby se uplatňují stejná kritéria jako u hrubého měsíčního platu.

Obdobně jako odpracovaná doba se počítají měsíční neodpracovaná doba a také průměrné měsíční údaje o přesčasu, dovolené a nemoci.

4. Přehled používaných tabulek

Kapitola Přehled používaných tabulek obsahuje hodnocení kvality údajů a přehled publikovaných tabulek, u kterých jsou vyznačeny váhy nutné pro jejich zpracování.

4.1. Kvalita údajů

Zjišťované charakteristiky podléhají nevýběrovým chybám, neboť se nejedná o výběrové šetření. Nevýběrové chyby bývají způsobeny především špatnou kvalitou dat předávaných respondenty (neúplné a chybné údaje) do Informačního systému o platu. Při zpracovávání údajů je jejich vliv snižován několikasupňovými kontrolními mechanismy a častými kontakty zpracovatele šetření s respondenty.

4.2. Přehled publikovaných tabulek podle použitých vah

Publikované tabulky s hodinovým výdělkem NS-V0 až NS-V9 a tabulky s dynamikou hodinového výdělku NS-D1 až NS-D3 obsahují pouze hodnoty počítané ze souboru ISPV podnikatelské sféry bez použití vážení.

Hrubý měsíční plat				
Tabulka	Třídící kritérium	Podniková váha	Váha placené doby	Váha evidenční doby
NS-M0	Celá ČR		X	
NS-M1	HL. třídy zaměstnání KZAM-R		X	
NS-M5	Podskupiny zaměstnání a zaměstnání KZAM-R		X	

Tabulka 4

Odpracovaná a neodpracovaná doba				
Tabulka	Třídící kritérium	Podniková váha	Váha placené doby	Váha evidenční doby
NS-T0	Celá ČR			X
NS-T1	HL. třídy zaměstnání KZAM-R			X
NS-T5	Podskupiny zaměstnání a zaměstnání KZAM-R			X

Tabulka 5

5. Definice vybraných pojmů

Ekonomický subjekt	Ekonomický subjekt je právnický subjekt nebo fyzická osoba s postavením podnikatele, zapsaná do registru ekonomických subjektů ČSÚ. Každému ekonomickému subjektu se přiděluje identifikační číslo (IČ).
Organizační jednotka	Z hlediska výdělkové statistiky ISPV se dělí ekonomické subjekty na organizační jednotky podle okresu, ve kterém jednotky působí. Organizační jednotku tvoří všechny útvary ekonomického subjektu, které působí ve stejném okrese.
Zpravodajská jednotka	Zpravodajskou jednotkou je právnická osoba, organizační složka státu nebo fyzická osoba, od nichž se požaduje poskytnutí údajů ve statistickém zjišťování podle zákona č. 89/1995 Sb., o státní statistické službě ve znění pozdějších předpisů.
Sledované období	Sledované období je období od začátku roku do konce čtvrtletí, ve kterém se statistické zjišťování provádí.
Podnikatelská sféra	Do podnikatelské sféry patří subjekty, které odměňují mzdou podle § 109, odst. 2 zákona č. 262/2006 Sb., zákoníku práce, ve znění pozdějších předpisů.
Nepodnikatelská sféra	Do nepodnikatelské sféry patří subjekty, které odměňují platem podle § 109, odst. 3 zákona č. 262/2006 Sb., zákoníku práce, ve znění pozdějších předpisů.
Soubor ISPV-NS	Souborem ISPV nepodnikatelské sféry je soubor ekonomických subjektů, definovaný Automatizovaným rozpočtovým informačním systémem (ARIS). (viz http://www.info.mfcr.cz/aris).



Přílohy

Dotazník

Dotazník

Abychom maximalizovali efekt naší práce a přizpůsobili ji Vaším potřebám, dovoluujeme si předložit Vám následující dotazník, zaměřený na zjištění Vašich názorů na publikaci a celé šetření ISPV. Chcete-li přispět k tomuto úsilí a spolupodílet se na tvorbě platových statistických šetření, prosíme, vyplňte následující dotazník a odešlete na adresu zpracovatele šetření, uvedenou na druhé stránce publikace.

1 Kdo jste? (nepovinný údaj)

Jméno:

Adresa:

E-mail:

2 Proč se zajímáte o platovou statistiku?

- 2.1 Platová statistika mě zajímá převážně jako
 zaměstnavatele zaměstnance odboráře z jiných důvodů
- 2.2 K jakému specifickému účelu publikaci používáte?
 pro informaci/zajímá mě to
 využívám ve své profesi
 k usměrňování platového vývoje
 jako zdroj informací pro kolektivní vyjednávání
 jako zdroj dat pro výzkum
 ke studiu
- 2.3 Využíváte i jiné zdroje informací o výdělcích?
 Český statistický úřad
 šetření poradenských firem
 informace od zaměstnavatelských svazů, odborových organizací
 tisk

3 Jak hodnotíte obsah publikace?

- 3.1 Do jaké míry publikace vyhovuje Vaším potřebám?
 do značné míry málo nevyhovuje
- 3.2 Rozsah publikace je
 vyhovující příliš velký nedostatečný

- 3.3 Forma tabulek je
 vyhovující málo přehledná nevhovující
- 3.4 Jsou používané indikátory platového vývoje (průměrný hodinový výdělek, měsíční hrubý plat) a údaje o odpracovaném čase (placená doba, odpracovaná doba) dostatečně srozumitelné?
 ano částečně vůbec ne
- 3.5 Které statistiky používáte?
 průměr medián kvartily decily
- 3.6 Postačuje technický popis šetření v dodatku publikace k získání základního přehledu o použitých metodách a postupech?
 ano částečně vůbec ne nevím
- 3.7 Používáte i další formy výsledků šetření ISPV?
 na stránkách www.mpsv.cz na stránkách www.ispv.cz
- 3.8 Máte námět pro zlepšení úrovně výsledkové publikace?

4 Co jste se dověděli z výsledků šetření?

- 4.1 Poskytuje statistické šetření ISPV celkově užitečné informace o úrovni výdělků podle zaměstnání?
 ano částečně vůbec ne
- 4.2 Máte námět pro zlepšení úrovně šetření?
