



# Regionální statistika ceny práce

IV. čtvrtletí 2007

Podnikatelská sféra

**Plzeňský** kraj

Revidované výsledky ke dni 10. 3. 2010

## **Copyright - MPSV ČR**

Publikace ani její část nesmí být kopírována, rozšiřována a zařazována do informačních systémů v jakékoliv formě (elektronické, mechanické, optické, magnetické aj.) bez písemného souhlasu

**Ministerstva práce a sociálních věcí**

**Zpracovatel: TREXIMA, spol. s r.o., tř. T. Bati 299, 764 21 Zlín - Louky**

## O b s a h :

<b>Úvod</b> .....	7
-------------------	---

**Výsledková část podnikatelská sféra**

Základní metodické přístupy .....	11
Popis publikovaných tabulek .....	12

**Hodinový výdělek**

PS-V0	Hodinový výdělek v podnikatelské sféře .....	13
PS-V1	Hodinový výdělek podle hlavních tříd zaměstnání KZAM-R .....	14
PS-V2	Hodinový výdělek podle věkových kategorií .....	15
PS-V4	Hodinový výdělek podle vzdělání .....	15
PS-V5	Hodinový výdělek podle podskupin zaměstnání KZAM-R .....	16
PS-V6	Hodinový výdělek podle kategorií zaměstnání .....	21
PS-V8	Hodinový výdělek podle pohlaví .....	21

**Hrubá měsíční mzda**

PS-M0	Hrubá měsíční mzda a její složky, diferenciacce, placená doba v podnikatelské sféře .....	23
PS-M1	Hrubá měsíční mzda a její složky, diferenciacce, placená doba podle hlavních tříd zaměstnání KZAM-R .....	24
PS-M5	Hrubá měsíční mzda a její složky, diferenciacce, placená doba podle podskupin zaměstnání KZAM-R .....	26

**Měsíční odpracovaná a neodpracovaná doba**

PS-T5	Průměrná měsíční odpracovaná a neodpracovaná doba podle podskupin zaměstnání KZAM-R .....	36
-------	--	----

**Dodatek – technický popis šetření**

1. Metoda výběru ekonomických subjektů .....	43
1.1 Základní soubor .....	43
1.2 Struktura výběrového souboru .....	43
1.3 Výběr .....	44
2. Vstupní údaje .....	45
2.1 Sběr dat .....	45
2.2 Nejdůležitější vstupní údaje .....	46
2.3 Klasifikace a číselníky .....	46
3. Nejdůležitější sledované veličiny .....	48
3.1 Hodinový výdělek .....	48

3.2 Hrubá měsíční mzda .....	48
3.3 Měsíční odpracovaná a neodpracovaná doba .....	49
4. Dopočtové metody .....	50
4.1 Řešení neodpovědí a metoda vážení .....	50
4.2 Kvalita odhadů .....	51
4.3 Přehled publikovaných tabulek podle použitých vah .....	51
5. Definice vybraných pojmů .....	52



# Úvod



## Úvod

Regionální statistika ceny práce (RSCP) je systém pravidelného monitorování výdělkové úrovně a pracovní doby zaměstnanců v jednotlivých krajích České republiky formou statistického šetření. Sledovanými ukazateli výdělkové úrovně jsou hodinový výdělek a hrubá měsíční mzda (plat). Šetření metodicky vychází a je obsahově harmonizováno se strukturálním šetřením EU „Structure of Earnings Survey“, viz nařízení komise (ES) č. 1916/2000 ve znění pozdějších předpisů.

Šetření je pod názvem „Čtvrtletní šetření o průměrném výdělku“ zařazeno do programu statistických zjišťování, vyhlášených Českým statistickým úřadem (ČSÚ) ve sbírce zákonů pro příslušný kalendářní rok (viz příloha č. 2 Vyhlášky č. 476/2006 Sb., částka 156, kterou se stanoví Program statistických zjišťování na rok 2007) a pro vybrané ekonomické subjekty je povinné. Šetření provádí pracoviště státní statistické služby Ministerstva práce a sociálních věcí (MPSV). Průběh a vývoj šetření řídí komise, složená ze zástupců MPSV, ČSÚ, Ministerstva financí, České národní banky, CERGE-EI, VŠE v Praze, Českomoravské konfederace odborových svazů, Svazu průmyslu a dopravy ČR. Zpracovatelem RSCP je TREXIMA, spol. s r.o. ([www.trexima.cz](http://www.trexima.cz)).

Nejdůležitějším kritériem pro členění výsledků RSCP je příslušnost šetřeného ekonomického subjektu k podnikatelské, nebo nepodnikatelské sféře. V podnikatelské sféře probíhá šetření se čtvrtletní periodou a ve sféře nepodnikatelské je prováděno s periodou pololetní. Zdrojem dat pro nepodnikatelskou sféru je Informační systém o platech, který je spravován Ministerstvem financí. Za každou sféru jsou vydávány samostatné výsledkové publikace.

Výsledkové publikace jednotlivých krajů jsou uloženy na stránkách <http://portal.mpsv.cz/> v sekci *Zaměstnanost*, v podsekci *Statistiky* pod odkazem *Statistika výdělků*.

Monitorováním výdělků a pracovní doby zaměstnanců na úrovni České republiky se zabývá „Informační systém o průměrném výdělku“ (ISPV). Výsledková publikace je k dispozici na internetových stránkách MPSV ([www.mpsv.cz](http://www.mpsv.cz)) v sekci *Příjmy a životní úroveň*.

Důkladný popis šetření, včetně všech výsledkových publikací, poskytuje také portál [www.ispv.cz](http://www.ispv.cz). Slouží především jako podpora respondentům, kteří zde naleznou všechny potřebné informace a podpůrné nástroje pro zaslání dat. Portál je využíván také k uveřejňování odborných studií a článků, které jako zdroj informací uvádí šetření ISPV a RSCP.

Ministerstvo práce a sociálních věcí děkuje všem respondentům šetření za přípravu vstupních dat pro šetření. Svědomitý přístup respondentů a dodržování termínů pro předání dat umožňují pravidelně uveřejňovat tuto publikaci.







# Výsledková část

Podnikatelská sféra



## Výsledková část podnikatelská sféra

### Základní metodické přístupy

Tato publikace přináší charakteristiky hodinového výdělku, hrubé měsíční mzdy a pracovní doby získané za podnikatelskou sféru šetření RSCP (RSCP-PS). V RSCP se zařazují do podnikatelské sféry ekonomické subjekty, které odměňují mzdou, viz § 109, odst. 2 zákona č. 262/2006 Sb., zákoníku práce, ve znění pozdějších předpisů.

Primárním výsledkem RSCP jsou statistiky výdělkové úrovně jednotlivých zaměstnání (v klasifikaci KZAM-R), dalším produktem jsou odhady výdělkových parametrů zaměstnanecké populace krajů v členění podle firemních i zaměstnaneckých charakteristik. Ekonomické subjekty se v RSCP člení na organizační jednotky, jestliže je možné provést vnitřní rozčlenění podle okresů, ve kterých dílčí jednotky působí. Výsledky podle krajů jsou v tomto smyslu výsledky získané pracovištní metodou.

Vedle podnikového výkaznictví ČSÚ je RSCP dalším zdrojem informací o výdělcích v jednotlivých krajích České republiky. Výkaznictví ČSÚ, jako tradiční zdroj, sbírá údaje o evidenčním počtu zaměstnanců a vyplacených mzdách za ekonomický subjekt a publikuje průměrné mzdy v členění podle firemních charakteristik. Při srovnávání výsledků výkaznictví a RSCP-PS je třeba vzít v úvahu rozdílnou definici podnikatelské sféry, rozdílné metody výpočtu výdělkových charakteristik a rozdílný způsob členění výsledků podle krajů. Výkaznictví ČSÚ člení výsledky podle sídla ekonomického subjektu, tj. podnikovou metodou.

Respondenty šetření RSCP-PS jsou aktivní ekonomické subjekty (ES) z institucionálních sektorů nefinančních podniků, finančních institucí a vládních institucí zapsané v registru ekonomických subjektů ČSÚ (RES). Na základě Automatizovaného rozpočtového informačního systému (ARIS), který je spravován Ministerstvem financí, se zjišťuje způsob odměňování a příslušnost ekonomického subjektu k podnikatelské sféře. Šetření je výběrové pro ES s 10 až 249 zaměstnanci a plošné pro ES s 250 a více zaměstnanci. Náhodný výběr je prováděn na základě příslušnosti ES do kraje, velikostní kategorie a odvětví ekonomické činnosti.

Tabulky s označením PS-V5, PS-M5, PS-T5 obsahují charakteristiky výběrového souboru (statistiky) jednotlivých zaměstnání na úrovni podskupin zaměstnání (čtyřmístný KZAM-R). Při interpretaci výsledků je nutno mít na zřeteli, že charakteristiky výběrového souboru nelze automaticky pokládat za odhady platné pro celou zaměstnaneckou populaci. Výběrové charakteristiky jsou ovlivněny větším relativním zastoupením velkých ekonomických subjektů ve výběrovém souboru RSCP-PS. Ostatní tabulky obsahují odhady parametrů základního souboru a při jejich výpočtu byly využity dopočtové metody založené na pravděpodobnosti výběru ekonomických subjektů.

## Popis publikovaných tabulek

Tabulky v publikaci jsou rozděleny podle sledovaného ukazatele do tří základních okruhů. Tabulky přinášející charakteristiky hodinového výdělku jsou označeny PS-Vx, kde PS značí podnikatelskou sféru a x je pořadové číslo tabulky. Charakteristiky hrubé měsíční mzdy, struktury mzdy a průměrné placené doby jsou obsaženy v tabulkách se značením PS-Mx a charakteristiky měsíční odpracované a neodpracované doby v tabulkách se značením PS-Tx.

Hlavním výsledkem RSCP jsou statistiky výdělkové úrovně a pracovní doby za jednotlivá zaměstnání podle klasifikace KZAM-R, obsažené v tabulkách PS-V5, PS-M5 a PS-T5. Tyto tabulky obsahují ta zaměstnání, která jsou ve své podskupině zaměstnání (čtyřmístný KZAM-R) zastoupena alespoň třemi ekonomickými subjekty a zároveň deseti zaměstnanci. Uvedené počty organizačních jednotek a zaměstnanců ukazují na zastoupení ve výběrovém souboru. V ostatních tabulkách jsou počty zaměstnanců uváděny v % a jejich účelem je přiblížit relativní zastoupení publikovaných kategorií. Údaje o počtech zaměstnanců z této publikace neslouží jako zdroj informací o počtech zaměstnanců v krajích, ty zjišťují šetření ČSÚ – podnikové výkaznictví a výběrové šetření pracovních sil (viz [www.czso.cz](http://www.czso.cz)).

### **Statistické charakteristiky používané ve výsledkových tabulkách:**

1. decil	První decil je hodnota, pod kterou leží 10 % nejnižších hodnot sledovaného znaku.
1. kvartil	První kvartil je hodnota, pod kterou leží 25 % nejnižších hodnot sledovaného znaku.
Medián	Medián je hodnota uprostřed vzestupně uspořádané řady hodnot sledovaného znaku, polovina hodnot je nižší než medián a druhá polovina je vyšší než medián.
3. kvartil	Třetí kvartil je hodnota, nad kterou leží 25 % nejvyšších hodnot sledovaného znaku.
9. decil	Devátý decil je hodnota, nad kterou leží 10 % nejvyšších hodnot sledovaného znaku.
Průměr	Průměr je počítán jako vážený (případně nevážený) aritmetický průměr sledovaného znaku.

### **Ostatní symboly používané ve výsledkových tabulkách:**

"Neuvedeno"	Symbol "Neuvedeno" označuje kategorii zaměstnanců, u které nebyl uveden kód příslušného třídícího znaku.
"*"	Symbol "*" označuje položku vstupních dat vypočítanou, ale nezveřejnitelnou z důvodu nedostatečného počtu vstupních hodnot (méně než 3 ekonomické subjekty a 10 zaměstnanců).

Revidované výsledky ke dni 10. 3. 2010

Hodinový výdělek v podnikatelské sféře <sup>1)</sup>

kraj: Plzeňský

**Medián hodinového výdělku ..... 114,63 Kč/hod**

Index mediánu hodinového výdělku zaměstnanců

meziroční vůči 4. čtvrtletí 2006..... 107,4 %

## Diferenciace

1. decil - 10 % hodinových výdělků menších než ..... 70,11 Kč/hod

1. kvartil - 25 % hodinových výdělků menších než ..... 89,00 Kč/hod

Medián - 50 % hodinových výdělků menších než ..... 114,63 Kč/hod

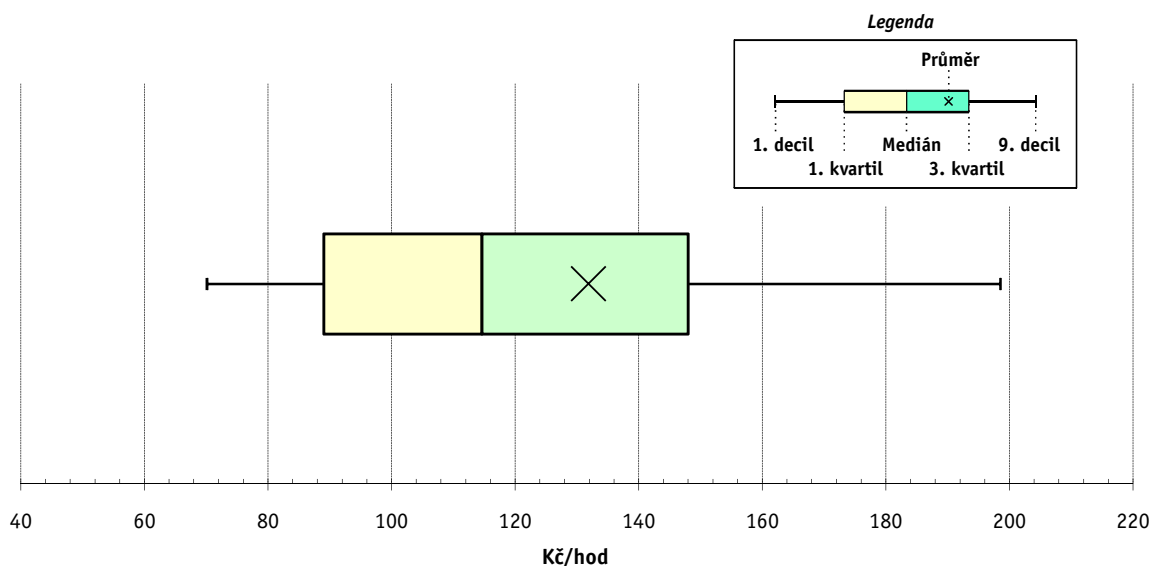
3. kvartil - 25 % hodinových výdělků větších než ..... 147,97 Kč/hod

9. decil - 10 % hodinových výdělků větších než ..... 198,52 Kč/hod

Průměr hodinového výdělku ..... 131,85 Kč/hod

Podíl zaměstnanců s podprůměrným

hodinovým výdělkem ..... 64,0 %



Vysvětlivky:

1) Hodinový výdělek se zjišťuje jako průměrný hodinový výdělek definovaný v § 351 až § 362 zákona č. 262/2006 Sb., zákoníku práce, ve znění pozdějších předpisů.

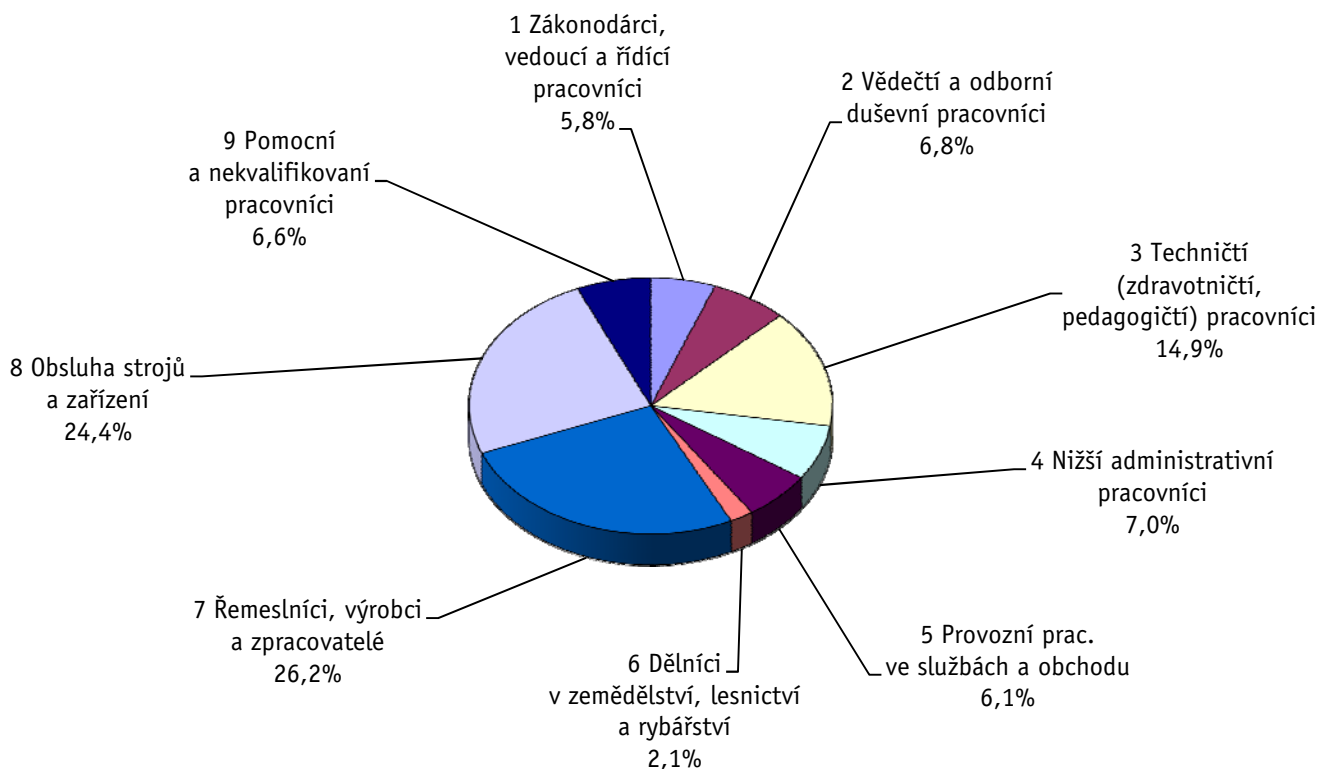
Revidované výsledky ke dni 10. 3. 2010

### Hodinový výdělek podle hlavních tříd zaměstnání KZAM-R

kraj: Plzeňský

Hlavní třída zaměstnání KZAM-R	Struktura zaměstnanců	Medián	Diferenciace		Průměr
			1. decil	9. decil	
	%	Kč/hod	Kč/hod	Kč/hod	Kč/hod
1 Zákonodárci, vedoucí a řídicí pracovníci	5,8	<b>201,63</b>	102,40	448,74	258,31
2 Vědečtí a odborní duševní pracovníci	6,8	<b>171,35</b>	105,27	308,38	198,67
3 Techničtí, zdravotničtí a pedagogičtí pracovníci	14,9	<b>138,51</b>	92,09	218,30	150,51
4 Nižší administrativní pracovníci	7,0	<b>103,84</b>	74,30	181,45	126,00
5 Provozní pracovníci ve službách a obchodu	6,1	<b>79,03</b>	48,22	141,04	94,81
6 Dělníci v zemědělství, lesnictví a rybářství	2,1	<b>93,25</b>	63,41	127,48	95,09
7 Řemeslníci, výrobci a zpracovatelé	26,2	<b>114,57</b>	70,49	166,80	117,72
8 Obsluha strojů a zařízení	24,4	<b>108,46</b>	77,93	153,85	113,62
9 Pomocní a nekvalifikovaní pracovníci	6,6	<b>76,93</b>	48,10	131,32	86,12
<b>C E L K E M - podnikatelská sféra</b>	<b>100</b>	<b>114,63</b>	<b>70,11</b>	<b>198,52</b>	<b>131,85</b>

Struktura zaměstnanců dle hlavních tříd KZAM - R



## 4. čtvrtletí 2007

## RSCP - podnikatelská sféra

PS-V2

Revidované výsledky ke dni 10. 3. 2010

Hodinový výdělek  
podle věkových kategorií

kraj: Plzeňský

Věková kategorie	Struktura zaměstnanců	Medián	Diferenciace		Průměr
			1. decil	9. decil	
	%	Kč/hod	Kč/hod	Kč/hod	Kč/hod
do 20 let	1,3	<b>84,04</b>	59,90	119,64	87,96
20 - 29 let	21,7	<b>113,81</b>	74,83	176,00	125,65
30 - 39 let	25,8	<b>120,49</b>	75,25	214,58	140,19
40 - 49 let	22,9	<b>115,94</b>	70,58	214,57	136,18
50 - 59 let	23,7	<b>111,29</b>	67,02	186,92	126,22
60 a více let	4,7	<b>107,95</b>	57,99	214,66	134,66
<b>C E L K E M - podnikatelská sféra</b>	<b>100</b>	<b>114,63</b>	<b>70,11</b>	<b>198,52</b>	<b>131,85</b>

## 4. čtvrtletí 2007

## RSCP - podnikatelská sféra

PS-V4

Revidované výsledky ke dni 10. 3. 2010

Hodinový výdělek  
podle vzdělání

kraj: Plzeňský

Vzdělání	Struktura zaměstnanců	Medián	Diferenciace		Průměr	
			1. decil	9. decil		
	%	Kč/hod	Kč/hod	Kč/hod	Kč/hod	
KKOV						
Základní a nedokončené	A-C	9,9	<b>90,42</b>	53,29	133,99	93,23
Střední bez maturity	D,E,H,J	49,6	<b>106,75</b>	68,09	161,03	113,05
Střední s maturitou	K-M	29,5	<b>128,16</b>	81,25	225,93	145,74
Vyšší odborné a bakalářské	N,R	1,1	<b>135,92</b>	86,73	285,46	164,70
Vysokoškolské	T,V	7,9	<b>194,45</b>	115,00	427,11	242,80
Neuvedeno		2,0	<b>107,80</b>	61,66	214,60	130,07
<b>C E L K E M - podnikatelská sféra</b>	<b>100</b>	<b>114,63</b>	<b>70,11</b>	<b>198,52</b>	<b>131,85</b>	

Revidované výsledky ke dni 10. 3. 2010

### Hodinový výdělek podle podskupin zaměstnání KZAM-R

kraj: Plzeňský

Podskupiny zaměstnání KZAM-R	Výběrový soubor		Medián	Diferenciace		Průměr
	počet org. jednotek	počet zaměst.		1. decil	9. decil	
			Kč/hod	Kč/hod	Kč/hod	Kč/hod
1210 Ředitelé a prezidenti velkých organizací, podniků	99	135	<b>530,81</b>	222,56	1 382,00	679,61
1221 Vedoucí pracovníci v zemědělství, lesnictví, rybářství a mysliv.	23	96	<b>212,04</b>	111,88	364,30	242,52
1222 Vedoucí pracovníci v průmyslu (ve výrobě)	108	403	<b>295,29</b>	159,79	595,17	354,05
1223 Vedoucí pracovníci ve stavebnictví a zeměměřičtví	21	64	<b>279,08</b>	134,62	515,60	301,33
1224 Vedoucí pracovníci ve velkoobchodě a v maloobchodě	64	658	<b>121,01</b>	77,24	234,70	142,88
1226 Ved. pracovníci v dopr., skladování, telekom. a na pošt. úřadech	40	385	<b>141,99</b>	113,71	301,75	190,88
1227 Vedoucí prac. v organ.zaměřených na poskytování obch.služeb	44	132	<b>330,45</b>	192,08	709,12	404,82
1229 Vedoucí pracovních dílčích celků jinde neuvedení (kult.,zdrav.)	30	207	<b>149,60</b>	105,95	339,87	206,83
1231 Vedoucí pracovníci finančních a hospodářských útvarů	115	323	<b>268,73</b>	143,42	634,35	347,11
1232 Vedoucí pracovníci personálních útvarů a útvarů průmysl. vztahů	43	56	<b>241,30</b>	155,77	592,06	321,27
1233 Vedoucí pracovníci obytných útvarů (včetně průzkumu trhu)	70	164	<b>314,21</b>	168,82	792,44	395,35
1234 Ved. pracovníci reklamních útvarů a útvarů pro styk s veřejností	13	52	<b>218,43</b>	114,96	353,50	231,40
1235 Vedoucí pracovníci zásobovacích útvarů	53	75	<b>228,24</b>	107,90	485,56	268,96
1236 Vedoucí pracovníci výpočetních útvarů	29	40	<b>261,98</b>	154,99	607,05	307,55
1237 Vedoucí pracovníci výzkumných a vývojových útvarů	22	40	<b>335,33</b>	170,80	506,27	339,47
1239 Vedoucí pracovníci ostatních útvarů jinde neuvedení	47	137	<b>281,33</b>	132,42	553,44	329,47
1311 Vedoucí, ředitelé v zemědělství,lesnictví,rybářství a myslivosti	13	23	<b>232,11</b>	85,37	275,34	198,94
1312 Vedoucí, ředitelé v průmyslu (ve výrobě)	39	98	<b>229,70</b>	139,00	450,39	271,51
1313 Vedoucí, ředitelé ve stavebnictví a zeměměřičtví	14	21	<b>287,94</b>	119,31	513,05	304,16
1314 Vedoucí, ředitelé ve velkoobchodu a maloobchodu	55	266	<b>102,14</b>	78,99	228,23	135,93
1315 Vedoucí, ředitelé v restauracích a hotelích	9	14	<b>116,54</b>	67,56	161,46	124,26
1316 Vedoucí, ředitelé v dopravě, sklad., telekom. a na pošt. úřadech	27	100	<b>181,15</b>	133,34	322,79	204,12
1317 Vedoucí, ředitelé v podnicích poskytujících obchodní služby	19	71	<b>285,22</b>	175,97	645,64	394,37
1319 Vedoucí, ředitelé malých organizací ostatní (kult.,zdrav.,škol.)	7	21	<b>202,06</b>	86,25	538,31	274,90
2111 Fyzikové a astronomové	6	107	<b>198,56</b>	122,40	300,41	211,11
2113 Chemici	4	10	<b>185,06</b>	136,67	254,50	189,78
2119 Ostatní vědci a odborníci v příbuzných oborech jinde neuved.	6	65	<b>262,71</b>	151,76	658,25	345,92
2131 Projektanti a analytici výpočetních systémů	19	142	<b>236,84</b>	136,90	531,55	295,03
2132 Programátoři	44	142	<b>180,82</b>	119,00	301,47	201,47
2139 Ostatní odborníci zabývající se výpoč. tech. jinde neuvedení	57	201	<b>226,56</b>	146,73	369,20	244,47
2142 Projektanti staveb a areálů, stavební inženýři	17	120	<b>156,96</b>	126,27	330,56	200,97
2143 Projektanti elektrotechnických zařízení, elektroinženýři	34	496	<b>192,08</b>	125,85	301,82	204,94
2144 Projektanti elektron.systémů a telekom.sítí, inženýři - elektroniky	18	284	<b>176,97</b>	134,09	257,89	187,81
2145 Projektanti a konstruktéři strojních zařízení, strojní inženýři	31	592	<b>186,81</b>	129,04	282,33	202,82
2146 Chemičtí inženýři, technologové	10	44	<b>191,41</b>	123,91	301,45	215,10
2149 Ostatní architekti, projekt., konstruk.a tech.inženýři (tvůr.prac.)	23	83	<b>224,48</b>	154,36	310,46	228,73
2211 Bakteriologové, biolog., ekolog., zoologové a odb.v příb.obor.	13	21	<b>158,33</b>	124,63	245,71	179,87
2212 Farmakologové, anatomové, biochemici, fyziolog., patologové	5	13	<b>227,10</b>	130,29	349,02	233,38
2213 Agronomové, šlechtitelé a odborníci v příbuzných oborech	13	32	<b>166,30</b>	119,99	197,89	160,93
2221 Lékaři, ordináři (kromě zubních lékařů)	12	321	<b>183,69</b>	107,37	300,57	193,89
2224 Farmaceuti, magistři v lékárně, lékárníci	6	23	<b>257,61</b>	183,15	492,94	285,49
2311 Vědeckopedagogičtí pracovníci	4	1 128	<b>176,01</b>	101,06	371,63	217,10
2411 Odb. prac. na úseku účetnictví, financí, daní, ap., hlavní účetní	78	286	<b>180,33</b>	113,63	300,13	194,39
2412 Odbor. pracovníci na úseku zaměstnaneckých, personálních věcí	33	64	<b>166,01</b>	121,19	252,40	181,90



Revidované výsledky ke dni 10. 3. 2010

### Hodinový výdělek podle podskupin zaměstnání KZAM-R

kraj: Plzeňský

Podskupiny zaměstnání KZAM-R	Výběrový soubor		Medián	Diferenciace		Průměr
	počet org. jednotek	počet zaměst.		1. decil	9. decil	
			Kč/hod	Kč/hod	Kč/hod	Kč/hod
2413 Odborní pracovníci v bankovníctví a pojišťovnictví	43	713	<b>156,46</b>	112,72	271,84	182,77
2419 Ostatní odborní pracovníci v oblasti podnikání	46	363	<b>199,55</b>	130,65	371,55	232,64
2421 Právníci, právní poradci (mimo advokacie a soudnictví)	18	25	<b>253,80</b>	164,80	497,96	314,48
2433 Odborní pracovníci v informacích (např. vti)	5	10	<b>183,91</b>	129,45	232,10	179,41
2441 Ekonomové - vědeckí pracovníci, specialisté, experti	43	104	<b>198,23</b>	109,92	369,40	224,23
2451 Spisovatelé, autoři, kritikové, novináři, redaktoři	8	109	<b>128,29</b>	93,01	187,52	136,30
2470 Odborní administrativní pracovníci jinde neuvedení	55	186	<b>132,88</b>	90,50	222,22	151,93
3111 Technici ve fyzikálních a příbuzných oborech	13	57	<b>129,31</b>	104,23	168,02	133,06
3112 Stavební technici	55	317	<b>171,85</b>	114,58	247,00	176,58
3113 Elektrotechnici	52	631	<b>153,31</b>	109,05	239,36	168,30
3114 Elektronici a technici v radiokomunikacích a telekomunikacích	28	670	<b>157,07</b>	121,13	222,41	168,23
3115 Strojírenští technici	63	1 045	<b>143,02</b>	101,70	215,53	152,14
3116 Chemičtí technici	13	147	<b>164,40</b>	115,12	230,07	172,52
3117 Důlní a hutní technici	5	14	<b>201,62</b>	136,83	238,35	194,46
3118 Technici v kartografii, kresličů a zeměměřičů	35	304	<b>134,85</b>	104,88	190,13	143,04
3119 Ostatní techničtí pracovníci jinde neuvedení	167	1 277	<b>153,70</b>	106,82	231,09	163,52
3121 Poradci ve výpočetní technice	22	70	<b>198,75</b>	121,68	282,23	202,42
3122 Operátoři a obsluha výpočetní techniky	41	120	<b>146,56</b>	95,02	231,62	158,82
3123 Operátoři průmyslových robotů, nc strojů	8	113	<b>152,63</b>	110,70	199,18	155,49
3129 Ostatní technici ve výpočetní technice jinde neuvedení	10	43	<b>159,13</b>	120,48	233,68	172,32
3132 Obsluha zařízení pro záznam zvuku,obrazu,operátoři kamery	3	14	<b>152,72</b>	128,29	174,11	156,41
3133 Obsluha vysílacího a telekomunikačního zařízení (vč. telegrafu)	5	117	<b>167,85</b>	87,40	263,72	179,79
3134 Obsluha lékařských zařízení	7	48	<b>118,86</b>	96,39	149,62	121,23
3151 Kolaudační technici a technici protipožární ochrany	6	19	<b>163,75</b>	122,11	204,12	163,85
3152 Bezpečnostní tech.a tech. pro kontrolu zdravotní nezávadnosti	58	297	<b>132,55</b>	99,52	204,73	144,00
3160 Technici železničního provozu	17	494	<b>156,17</b>	128,00	180,19	158,06
3211 Technici a laboranti v oblasti biologie a v příbuzných oborech	13	181	<b>106,76</b>	82,70	147,54	111,21
3212 Technici v agronomii, v lesnictví a v zemědělství	27	327	<b>133,94</b>	93,98	206,22	144,72
3223 Dietetici a odborníci na výživu	5	13	<b>100,28</b>	75,04	144,64	108,07
3226 Rehabilitační a fyzioterapeutičtí pracovníci (vč. odb. masérů)	7	74	<b>94,58</b>	77,32	128,50	98,73
3228 Farmaceutičtí asistenti	5	12	<b>123,57</b>	92,85	152,53	123,50
3229 Ostatní střední zdravotničtí pracovníci jinde neuvedení	5	10	<b>154,31</b>	133,65	171,53	153,68
3231 Ošetřovatelé, všeobecné zdravotní sestry	7	539	<b>115,31</b>	90,15	154,74	118,67
3232 Ženské sestry, porodní asistentky	5	62	<b>116,55</b>	87,94	138,69	117,13
3233 Sestry pro péči o dítě	4	62	<b>112,24</b>	88,09	132,16	112,13
3235 Sestry pro intenzivní péči	5	103	<b>117,65</b>	93,41	156,71	123,07
3342 Pedagogové v oblasti dalšího vzdělávání	3	21	<b>137,76</b>	111,32	178,70	143,14
3411 Zprostředkovatelé finanč. transakcí, obchodu s cennými papíry	9	85	<b>113,01</b>	93,79	182,84	137,15
3412 Pojišťovací agenti	17	161	<b>142,14</b>	111,06	189,14	147,66
3415 Obchodní cestující, profes. poradci v obchodě, obch.zástupci	84	359	<b>164,30</b>	97,32	258,06	176,34
3416 Nákupčí	85	353	<b>134,98</b>	88,11	199,45	141,69
3417 Odhadci a zbožíznalci	9	31	<b>124,45</b>	95,63	235,85	147,02
3419 Ostatní pracovníci - obchodní zprostředkovatelé jinde neuved.	8	54	<b>154,69</b>	109,95	245,14	168,99
3421 Obchodní agenti	72	412	<b>151,06</b>	92,23	243,48	163,16

Revidované výsledky ke dni 10. 3. 2010

### Hodinový výdělek podle podskupin zaměstnání KZAM-R

kraj: Plzeňský

Podskupiny zaměstnání KZAM-R	Výběrový soubor		Medián	Diferenciace		Průměr
	počet org. jednotek	počet zaměst.		1. decil	9. decil	
			Kč/hod	Kč/hod	Kč/hod	Kč/hod
3422 Odbytoví a přepravní agenti	95	452	<b>131,31</b>	85,84	208,66	143,00
3423 Zprostředkovatelé práce a agenti pracovních úřadů	3	10	<b>104,53</b>	69,56	174,56	118,37
3431 Odborné sekretářky, sekretáři	63	343	<b>134,17</b>	87,72	229,07	152,22
3433 Pracovníci v oblasti účetnictví, fakturace, rozpočet., kalkulace	207	1 196	<b>134,91</b>	92,10	210,52	148,57
3434 Pracovníci v oblasti statistiky a matematiky	8	42	<b>150,73</b>	110,08	201,44	156,11
3435 Pracovníci v oblasti práce a mezd (kromě účetních)	24	61	<b>141,28</b>	108,95	220,84	160,41
3436 Referenti osobních oddělení	52	104	<b>132,40</b>	90,91	216,72	148,54
3439 Ostatní odborní administrativní pracovníci jinde neuvedení	115	544	<b>142,12</b>	95,19	223,39	156,21
3449 Ostatní celní a daňoví pracovníci a pracovníci v příb. oborech	6	24	<b>140,36</b>	130,38	175,23	147,89
3471 Aranžéři, průmysloví a komerční návrháři, bytoví architekti	12	27	<b>84,26</b>	65,58	142,25	95,04
4112 Kancelářští a manipul. prac. a obsl. zařízení na zpracování textu	15	28	<b>105,59</b>	75,26	135,04	107,84
4113 Pracovníci přípravy dat výpočetní techniky	17	55	<b>91,11</b>	73,51	157,82	106,77
4115 Sekretářky, sekretáři	131	487	<b>117,44</b>	84,15	184,13	130,31
4121 Nižší účetní	55	206	<b>105,79</b>	75,00	147,23	109,42
4123 Nižší finanční, daňoví úředníci a úředníci v příbuzných oborech	18	96	<b>139,03</b>	84,52	245,88	152,98
4131 Úředníci ve skladech	140	1 165	<b>112,79</b>	74,73	157,62	115,41
4132 Úředníci ve výrobě (např. výrobní plánovači)	44	178	<b>118,84</b>	80,18	183,33	125,66
4133 Úředníci v dopravě a v přepravě (dispečeri, kontrolori apod.)	29	223	<b>130,94</b>	94,36	194,54	139,04
4141 Řadoví knihovníci, archiváři, evidenční pracovníci	18	25	<b>105,77</b>	74,18	169,10	109,84
4142 Poštovní doručovatelé, úředníci v třídárnách	11	1 065	<b>85,48</b>	75,38	106,83	88,05
4190 Ostatní nižší úředníci jinde neuvedení	15	100	<b>115,19</b>	91,11	151,05	123,86
4211 Pokladníci (v bankách, pojišťovnách, spořitelnách, na poště)	50	171	<b>106,14</b>	84,45	150,90	117,32
4212 Úředníci na přepážkách a směnárnicích	43	715	<b>98,11</b>	81,47	133,20	107,92
4213 Pokladníci v obchodě, společném stravování apod.	35	702	<b>83,43</b>	69,24	99,84	84,66
4214 Prodavači vstupenek, jízdenek apod.	11	135	<b>117,45</b>	94,70	133,42	115,62
4215 Bookmakeři, krupiéři a úředníci sázkových kanceláří	17	201	<b>114,63</b>	71,51	229,75	133,70
4222 Recepční	24	53	<b>89,43</b>	63,21	135,21	94,21
4223 Telefonisté	10	17	<b>77,20</b>	50,14	83,18	69,99
4224 Informátoři	3	24	<b>99,59</b>	70,23	113,31	94,68
5121 Pracovníci dohlížející nad obsluhujícím personálem, hospodyně	8	51	<b>137,90</b>	82,17	173,20	127,45
5122 Kuchaři	33	301	<b>75,65</b>	56,51	124,32	87,53
5123 Čišníci, servírky	9	37	<b>83,36</b>	45,66	107,34	79,29
5124 Barmani	6	17	<b>91,22</b>	45,46	117,32	87,88
5132 Pečovatelé a pomoc.ošetřovatelé v zařiz.soc.péče, v nemocnicích	6	207	<b>80,10</b>	62,56	104,69	81,74
5161 Hasiči, požárníci	3	21	<b>133,21</b>	113,26	165,54	133,71
5169 Ostatní pracovníci ochrany a ostrahy jinde neuvedení	39	736	<b>73,05</b>	54,00	125,75	81,96
5211 Prodavači v obchodech	115	2 739	<b>78,67</b>	61,48	108,63	83,69
6111 Pěstitelé polních plodin	5	69	<b>79,45</b>	64,10	124,03	90,17
6113 Zahradníci a pěstitelé zahradních plodin a sazenic	4	25	<b>77,12</b>	69,40	132,06	92,06
6121 Chovatelé hospodářských zvířat (kromě drůbeže a včel)	15	199	<b>95,64</b>	67,42	132,99	99,05
6122 Chovatelé drůbeže	3	35	<b>94,25</b>	68,24	104,82	91,61
6141 Dělníci pro pěstění a ošetřování lesa	15	176	<b>67,58</b>	56,78	102,71	77,64
6142 Dělníci pro těžbu dřeva (kromě obsluhy pojízdných zařízení)	7	104	<b>99,40</b>	70,62	149,23	103,81
7122 Zedníci, kameníci, omítkáři	36	290	<b>103,13</b>	74,12	143,04	107,26

Revidované výsledky ke dni 10. 3. 2010

### Hodinový výdělek podle podskupin zaměstnání KZAM-R

kraj: Plzeňský

Podskupiny zaměstnání KZAM-R	Výběrový soubor		Medián	Diferenciace		Průměr
	počet org. jednotek	počet zaměst.		1. decil	9. decil	
			Kč/hod	Kč/hod	Kč/hod	Kč/hod
7123 Betonáři, děl.specializovaní na pokládání betonových povrchů	4	240	<b>127,59</b>	98,35	158,93	128,92
7124 Tesaři a truhláři	18	102	<b>115,96</b>	79,62	148,15	115,56
7125 Stavební montážníci	3	22	<b>133,64</b>	78,92	170,23	128,63
7129 Ost. stavební dělníci hlavní stav. výroby a prac.v ost. oborech	25	153	<b>130,00</b>	85,78	178,00	129,32
7131 Stavební pokrývači	4	11	<b>104,60</b>	84,04	142,88	109,71
7136 Instalatéři, potrubáři, stavební zámečníci, klempíři	43	264	<b>129,57</b>	93,46	160,73	129,08
7137 Stavební a provozní elektrikáři	28	79	<b>135,16</b>	77,76	187,03	137,77
7139 Ostatní děl.zajišťující dokonč.stavební práce a děl.v příb.obor.	6	26	<b>122,31</b>	99,39	154,96	122,65
7142 Lakýrníci a pracovníci v příbuzných oborech	18	133	<b>113,78</b>	81,70	145,62	116,32
7212 Svářeči, řezači plamenem a páječi	30	732	<b>142,06</b>	100,17	174,01	140,51
7213 Výrobci a opraváři výrobků a dílů z plechů	9	59	<b>133,12</b>	83,53	186,15	136,90
7221 Kováři, obsluha kovacích lisů, obsluha bucharů	12	135	<b>101,09</b>	66,17	168,89	109,99
7222 Nástrojaři, kovomodeláři, kovodělníci, zámečníci	97	2 124	<b>121,79</b>	75,77	171,31	123,01
7223 Seřizovači a obsl. obráběcích strojů (kromě autom. a poloaut.)	42	1 075	<b>149,71</b>	102,85	217,22	155,22
7224 Brusiči, leštiči a ostříči nástrojů	25	433	<b>129,37</b>	105,41	167,37	134,31
7231 Mechanici a opraváři motorových vozidel	38	229	<b>118,63</b>	87,64	171,88	123,90
7234 Mechanici a opraváři kolejových vozidel	10	341	<b>121,92</b>	92,69	153,41	121,88
7235 Mechanici a opraváři obráběcích, zeměd. strojů a prům. zařízení	58	1 084	<b>133,85</b>	93,49	176,73	135,86
7239 Ostatní mechanici a opraváři strojů a zařízení bez elektro j.n.	27	219	<b>143,00</b>	101,52	185,81	144,52
7241 Elektromech., opraváři a seřizovači různých typů elektr. zařízení	86	5 921	<b>113,29</b>	81,30	144,35	113,39
7242 Mechanici, opraváři a seřizovači elektr. částí aut, letadel, lodí	10	145	<b>131,56</b>	94,50	165,00	129,34
7243 Mechanici, seřizovači, opraváři elektronických zařízení	19	173	<b>129,45</b>	95,45	209,50	143,70
7246 Montéři a opraváři silnoproudých elektrických vedení	15	275	<b>148,21</b>	104,42	172,56	145,00
7311 Výrobci, mechanici a opraváři přesných přístrojů a zařízení	5	17	<b>122,85</b>	113,32	156,89	135,44
7321 Výrobci hrnčič., porcel. zboží, žáruvzd.výrobků, brus.kotoučů	5	195	<b>76,05</b>	54,59	140,41	88,86
7324 Malíři skla a keramiky a prac. v příb.obor. (vč.výrobců zrcadel)	4	26	<b>90,25</b>	61,72	150,64	99,65
7341 Tiskaři, sazeči (kromě obsluhy tiskárenských strojů)	7	90	<b>103,62</b>	69,24	153,63	108,29
7345 Knihvazači a pracovníci v příbuzných oborech	4	63	<b>71,01</b>	51,36	88,98	72,74
7346 Sítotiskaři, deskotiskaři a textilní tiskaři	5	29	<b>90,50</b>	60,00	120,88	92,48
7411 Zpracovatelé masa, ryb vč. uzenářů a konzervovačů masa a ryb	12	346	<b>102,65</b>	80,94	162,45	112,68
7412 Zpracovatelé pekárenských a cukrářských výrobků	9	248	<b>74,76</b>	57,17	103,46	78,82
7419 Ostatní zpracovatelé - výrobci potravinářských výrobků	14	148	<b>131,63</b>	76,69	157,25	124,05
7421 Impregnátoři a úpraváři dřeva	4	161	<b>84,70</b>	63,31	128,35	91,39
7422 Umělečtí truhláři, řezbáři, výrobci a opraváři výrobků ze dřeva	15	136	<b>115,82</b>	89,81	142,03	116,16
7423 Seřizovači a seřizovači-obsluhovači dřevoobráběcích strojů	4	51	<b>92,46</b>	58,23	121,43	94,95
7436 Švadleny, vyšíváči a pracovníci v příbuzných oborech	4	107	<b>74,56</b>	51,92	90,82	74,41
7437 Čalouníci a pracovníci v příbuzných oborech (vč. autočalouníků)	5	42	<b>88,54</b>	67,15	113,22	89,64
7439 Ost. dělníci při výrobě textilu, oděvů a výrobků z kůží, kožešin	3	1 803	<b>139,46</b>	92,35	195,81	143,15
8122 Obsluha zařízení ve slévárnách (taviči, slévači)	4	386	<b>109,12</b>	80,96	158,80	116,38
8123 Obsluha zařízení na tepelné zpracování kovů	9	84	<b>130,29</b>	108,30	155,64	135,16
8141 Obsluha pily a jiného zařízení na zpracování dřeva	14	812	<b>110,00</b>	79,95	147,07	112,54
8149 Obsluha ostatních zařízení na zpracování dřeva a v papírnách	5	366	<b>112,92</b>	73,60	185,04	123,96
8159 Obsluha ostatních zařízení při chemické výrobě jinde neuvedená	8	48	<b>119,94</b>	85,55	191,40	128,78
8161 Obsluha zařízení při výrobě a rozvodu elektřiny	3	61	<b>174,07</b>	138,90	274,61	190,93

Revidované výsledky ke dni 10. 3. 2010

### Hodinový výdělek podle podskupin zaměstnání KZAM-R

kraj: Plzeňský

Podskupiny zaměstnání KZAM-R	Výběrový soubor		Medián	Diferenciace		Průměr
	počet org. jednotek	počet zaměst.		1. decil	9. decil	
			Kč/hod	Kč/hod	Kč/hod	Kč/hod
8162 Obsluha parních turbín, ohříváčů a motorů	31	166	<b>142,56</b>	61,58	224,62	140,71
8163 Obsluha zařízení při úpravě, čištění a rozvodu vody	25	225	<b>104,49</b>	73,63	146,67	108,36
8171 Obsluha automatických nebo poloautomatic. montážních linek	14	1 256	<b>112,38</b>	91,21	141,84	114,97
8172 Obsluha průmyslových robotů	4	216	<b>125,33</b>	106,03	164,77	131,87
8180 Obsluha strojů a zařízení pro práce na železničním svršku	15	98	<b>126,48</b>	102,11	221,10	148,59
8211 Obsluha automat. nebo poloaut. obráběcích strojů (kromě 722)	24	428	<b>141,46</b>	102,57	176,28	140,81
8212 Obsluha strojů na výrobu maltovin, vápna, cementu, prefabrikátů	5	38	<b>124,24</b>	106,38	163,52	130,13
8223 Obsluha strojů při konečné úpravě a nanášení ochran. povlaků	9	57	<b>118,25</b>	64,74	148,48	113,44
8232 Obsluha strojů na výrobu plastových výrobků (vč. laminování)	15	1 416	<b>112,78</b>	81,12	145,25	114,28
8240 Obsluha automat. nebo poloautomatic. dřevoobráběcích strojů	4	39	<b>112,98</b>	92,93	175,37	119,50
8251 Obsluha tiskárenských strojů	7	84	<b>133,57</b>	85,92	206,58	140,71
8254 Obsluha kopírovacích strojů	3	11	<b>88,37</b>	70,91	134,09	100,20
8264 Obsluha strojů na bělení, barvení, čištění, praní, žehlení textilu	5	110	<b>103,75</b>	70,19	148,14	106,85
8274 Obsluha strojů na zpracování mouky, výrobu pečiva, čokolády	5	350	<b>83,46</b>	60,50	110,53	85,92
8281 Montážní dělníci montující mechanická zařízení (stroje, vozidla)	15	1 023	<b>95,15</b>	77,22	119,94	97,29
8282 Montážní dělníci montující elektrická zařízení	12	501	<b>97,60</b>	79,52	131,73	101,54
8283 Montážní dělníci montující elektronická zařízení	4	713	<b>115,05</b>	69,35	143,96	114,07
8284 Montážní dělníci montující výrobky z kovů, pryže a plastů	12	579	<b>94,19</b>	74,61	126,52	98,97
8287 Montážní dělníci montující výrobky z kombinovaných materiálů	4	33	<b>73,21</b>	63,21	104,94	78,44
8290 Obsluha jiných stacionárních zařízení a ostatní montážní dělníci	11	432	<b>92,67</b>	73,70	143,44	99,24
8311 Strojvedoucí	7	412	<b>164,54</b>	149,67	176,05	162,69
8313 Dělníci zabezpečující sestavování vlaků (brzdaři, výhybkáři)	7	357	<b>126,63</b>	100,35	137,67	123,54
8321 Řidiči osobních a malých dodávkových automobilů, taxikáři	41	112	<b>110,10</b>	74,75	156,32	112,14
8323 Řidiči autobusů, trolejbusů a tramvají	9	1 035	<b>119,27</b>	81,01	147,45	115,39
8324 Řidiči nákladních automobilů a tahačů	94	2 216	<b>101,22</b>	77,14	148,69	108,24
8326 Řidiči speciálních vozidel	7	26	<b>120,34</b>	98,55	146,08	120,49
8331 Obsluha zemědělských a lesních strojů	21	346	<b>96,65</b>	74,86	186,29	114,42
8332 Obsluha zemních a příbuzných strojů	22	174	<b>121,58</b>	100,95	153,22	126,16
8333 Obsluha jeřábů, zdvihacích a podobných manipulačních zařízení	23	212	<b>104,90</b>	82,57	135,95	107,38
8334 Obsluha vysokozdvíhacích a ostatních motorových vozíků	74	922	<b>118,08</b>	88,17	149,74	119,44
9132 Pomocníci a uklízeči v kancelářích, hotelích, nemocnicích ap.	148	879	<b>65,34</b>	51,60	86,97	68,51
9141 Domovníci, správci domu	33	57	<b>110,21</b>	61,52	148,00	107,35
9152 Vrátní, hlídači, uváděči a šatnářky	41	278	<b>70,37</b>	56,10	102,80	76,01
9161 Sběrači odpadků, popeláři	4	28	<b>76,38</b>	56,75	104,29	77,88
9162 Metaři, čistíči záchodků, žump, kanálů a podobných zařízení	5	37	<b>100,61</b>	80,36	127,62	101,87
9211 Pomocní a nekvalifikovaní dělníci v zemědělství	8	23	<b>84,94</b>	57,09	105,99	83,25
9212 Pomocní a nekvalifikovaní dělníci v lesnictví	3	57	<b>105,58</b>	79,40	175,65	115,38
9312 Pomocní a nekvalif. dělníci na stavbách a údržbě silnic, přehrad	17	58	<b>96,04</b>	76,35	128,13	99,07
9321 Pomocní a nekvalifikovaní montážní a manipulační dělníci	55	876	<b>90,86</b>	26,47	129,93	86,03
9322 Ruční balíči a pytlovači	11	246	<b>79,99</b>	52,00	106,81	79,08
9323 Dělníci nádvorní skupiny (pomocní montéři)	20	559	<b>89,32</b>	54,00	115,94	87,79
9333 Vazači a nosiči břemen, přistavní dělníci (dokaři)	11	89	<b>113,13</b>	88,98	148,81	117,03
9339 Pomocní a nekvalif. pracovníci v dopravě, ve skladech, v telek.	74	688	<b>82,96</b>	59,88	129,88	89,47

## 4. čtvrtletí 2007

## RSCP - podnikatelská sféra

PS-V6

Revidované výsledky ke dni 10. 3. 2010

Hodinový výdělek  
podle kategorií zaměstnání

kraj: Plzeňský

Kategorie zaměstnání	Struktura zaměstnanců	Medián	Diferenciace		Průměr
			1. decil	9. decil	
	%	Kč/hod	Kč/hod	Kč/hod	Kč/hod
D Manuální pracovníci	65,3	<b>104,84</b>	63,97	157,17	110,21
T Nemanuální pracovníci	34,7	<b>141,74</b>	86,43	289,51	172,56
Relace D/T (%)		74,0	74,0	54,3	63,9
<b>C E L K E M - podnikatelská sféra</b>	<b>100</b>	<b>114,63</b>	<b>70,11</b>	<b>198,52</b>	<b>131,85</b>

manuální pracovníci - zaměstnanci s převážně manuálním charakterem práce (hlavní třída KZAM-R 6-9 a vybraná zaměstnání hl. třídy 5)

nemanuální pracovníci - zaměstnanci s převážně nemanuálním charakterem práce (hlavní třída KZAM-R 1-4 a vybraná zaměstnání hl. třídy 5)

## 4. čtvrtletí 2007

## RSCP - podnikatelská sféra

PS-V8

Revidované výsledky ke dni 10. 3. 2010

Hodinový výdělek  
podle pohlaví

kraj: Plzeňský

Pohlaví	Struktura zaměstnanců	Medián	Diferenciace		Průměr
			1. decil	9. decil	
	%	Kč/hod	Kč/hod	Kč/hod	Kč/hod
M Muž	61,7	<b>126,38</b>	77,27	219,44	144,89
Ž Žena	38,3	<b>98,88</b>	64,88	162,14	110,86
Relace Ž/M (%)		78,2	84,0	73,9	76,5
<b>C E L K E M - podnikatelská sféra</b>	<b>100</b>	<b>114,63</b>	<b>70,11</b>	<b>198,52</b>	<b>131,85</b>



## Hrubá měsíční mzda a její složky, diference, placená doba v podnikatelské sféře

kraj: Plzeňský

**Medián hrubé měsíční mzdy ..... 20 936 Kč/měs**

### Diference

1. decil - 10 % hodinových výdělků menších než .....	12 827 Kč/měs
1. kvartil - 25 % hodinových výdělků menších než .....	16 207 Kč/měs
Medián - 50 % hodinových výdělků menších než .....	20 936 Kč/měs
3. kvartil - 25 % hodinových výdělků větších než .....	26 915 Kč/měs
9. decil - 10 % hodinových výdělků větších než .....	35 430 Kč/měs

**Průměr hrubé měsíční mzdy ..... 23 571 Kč/měs**

### Vybrané složky hrubé měsíční mzdy

prémie a odměny .....	17,4 %
příplatky za přesčas .....	1,2 %
příplatky ostatní .....	4,7 %
náhrady .....	9,7 %
odměny za pohotovost .....	0,2 %

**Průměrná placená doba ..... 176,0 hod/měs**

Revidované výsledky ke dni 10. 3. 2010

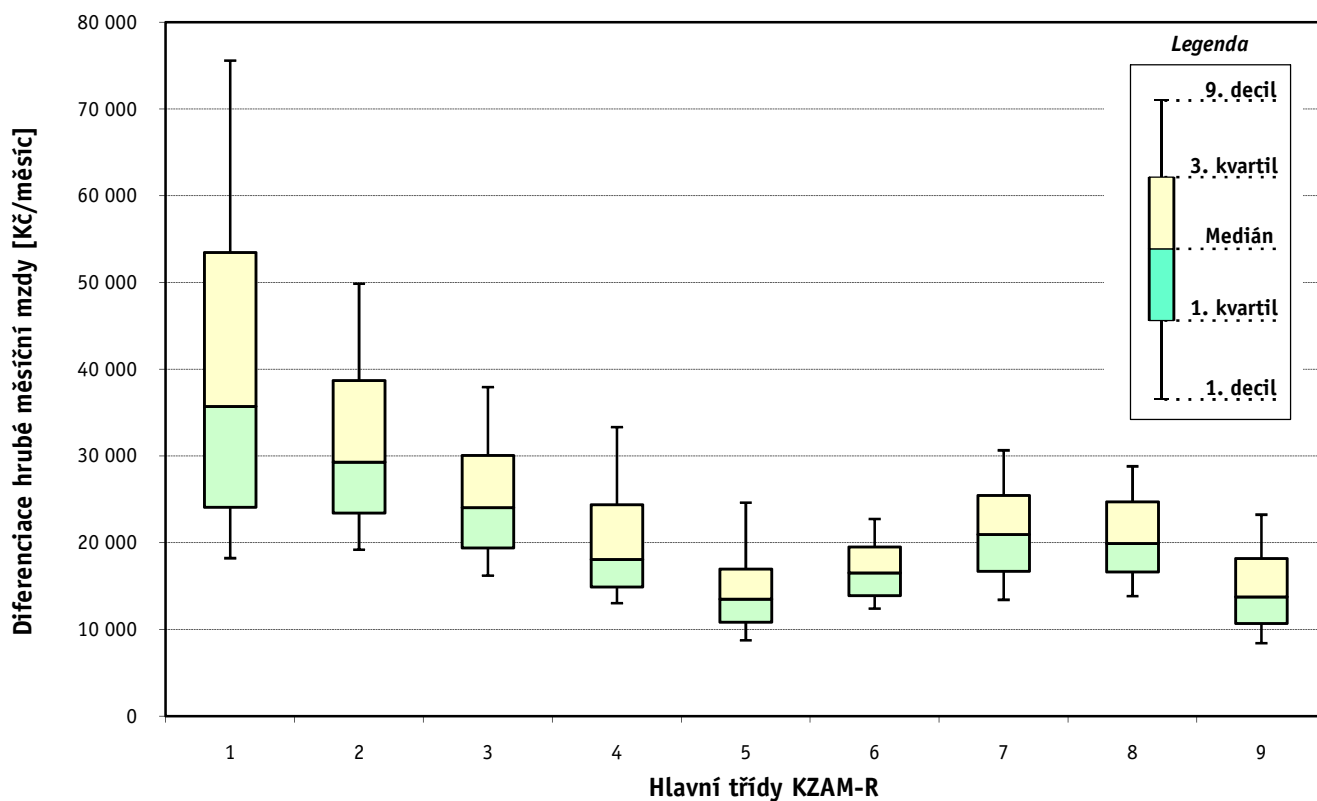
### Hrubá měsíční mzda a její složky, diference, placená doba podle hlavních tříd zaměstnání KZAM-R

kraj: Plzeňský

Hlavní třída zaměstnání KZAM - R	Struktura zaměstnanců	Medián
	%	Kč/měs

1 Zákodárci, vedoucí a řídící pracovníci	6,0	35 721
2 Vědečtí a odborní duševní pracovníci	6,8	29 300
3 Techničtí, zdravotničtí a pedagogičtí pracovníci	15,7	24 065
4 Nižší administrativní pracovníci	6,9	18 056
5 Provozní pracovníci ve službách a obchodu	5,9	13 500
6 Dělníci v zemědělství, lesnictví a rybářství	2,1	16 538
7 Řemeslníci, výrobci a zpracovatelé	26,1	20 947
8 Obsluha strojů a zařízení	25,0	19 931
9 Pomocní a nequalifikovaní pracovníci	5,5	13 764

<b>C E L K E M - podnikatelská sféra</b>	<b>100</b>	<b>20 936</b>
--	------------	---------------

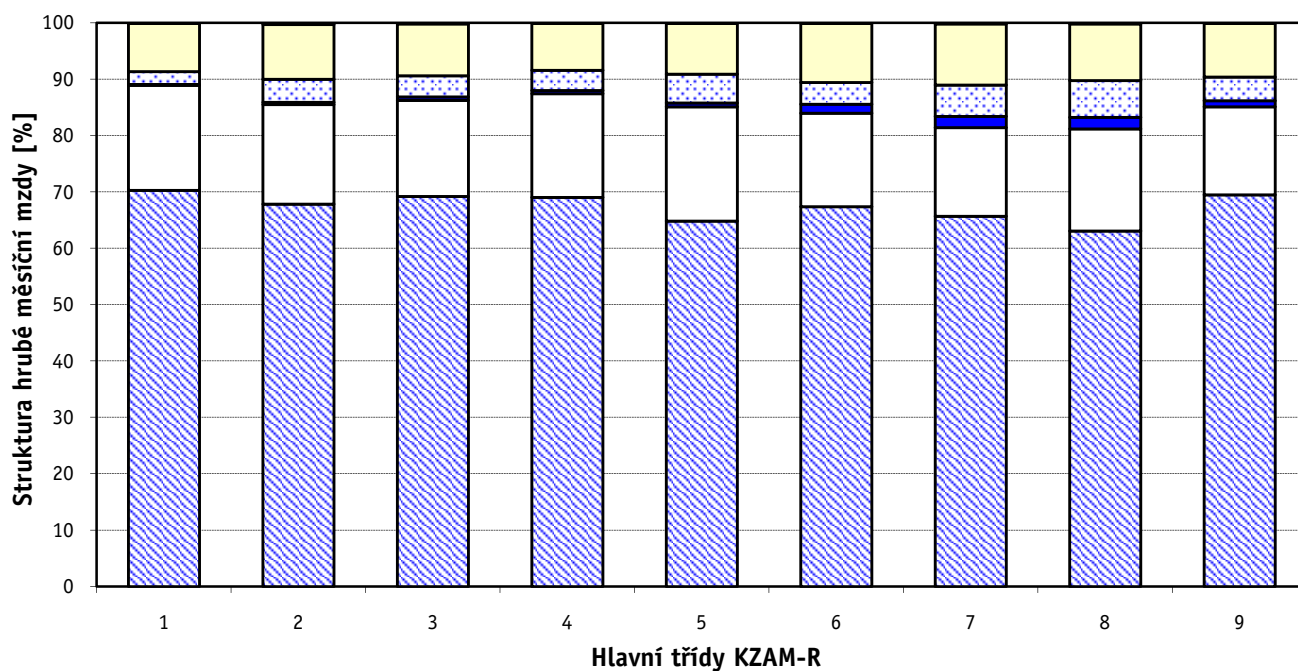




### Hrubá měsíční mzda a její složky, diference, placená doba podle hlavních tříd zaměstnání KZAM-R

kraj: Plzeňský

Diference				Průměr	Vybrané složky hrubé měsíční mzdy					Placená doba
1. decil	1. kvartil	3. kvartil	9. decil		prémie a odměny	příplatky za přesčas	příplatky ostatní	náhrady	odměny za pohotovost	
Kč/měs	Kč/měs	Kč/měs	Kč/měs	Kč/měs	%	%	%	%	%	hod/měs
18 223	24 099	53 472	75 591	44 749	18,7	0,2	2,2	8,6	0,1	172,9
19 208	23 408	38 693	49 881	33 235	17,7	0,4	4,1	9,7	0,3	172,3
16 199	19 392	30 086	37 960	26 201	17,0	0,7	3,7	9,2	0,2	173,1
13 029	14 898	24 398	33 329	21 602	18,4	0,6	3,5	8,4	0,0	172,6
8 745	10 852	16 953	24 623	15 540	20,3	0,6	5,1	9,1	0,1	175,2
12 407	13 921	19 499	22 740	17 395	16,6	1,6	3,9	10,5	0,1	182,2
13 427	16 722	25 467	30 659	21 662	15,7	2,0	5,6	10,8	0,2	178,1
13 858	16 621	24 730	28 816	21 002	18,1	2,1	6,5	10,0	0,2	178,4
8 414	10 686	18 173	23 235	15 241	15,6	1,1	4,2	9,5	0,1	174,6
<b>12 827</b>	<b>16 207</b>	<b>26 915</b>	<b>35 430</b>	<b>23 571</b>	<b>17,4</b>	<b>1,2</b>	<b>4,7</b>	<b>9,7</b>	<b>0,2</b>	<b>176,0</b>



Revidované výsledky ke dni 10. 3. 2010

### Hrubá měsíční mzda a její složky, diference, placená doba podle podskupin zaměstnání KZAM-R

kraj: Plzeňský

Podskupiny zaměstnání KZAM-R	Počet zaměstnanců přepočtený podle placených měsíců	Medián
		Kč/měs
1210 Ředitelé a prezidenti velkých organizací, podniků	131	93 900
1221 Vedoucí pracovníci v zemědělství, lesnictví, rybářství a myslivosti	93	37 328
1222 Vedoucí pracovníci v průmyslu (ve výrobě)	381	49 797
1223 Vedoucí pracovníci ve stavebnictví a zeměměřičství	62	46 669
1224 Vedoucí pracovníci ve velkoobchodě a v maloobchodě	595	19 894
1226 Vedoucí pracovníci v dopravě, skladování, telekomunik. a na poštovních úřadech	314	24 438
1227 Vedoucí pracovníci v organizacích zaměřených na poskytování obchodních služeb	127	54 962
1229 Vedoucí pracovníci dílčích celků jinde neuvedení (kulturních, zdravotn., školských)	193	27 724
1231 Vedoucí pracovníci finančních a hospodářských (správních) útvarů	307	46 228
1232 Vedoucí pracovníci personálních útvarů a útvarů průmyslových vztahů	52	41 963
1233 Vedoucí pracovníci obytných útvarů (včetně průzkumu trhu)	151	51 480
1234 Vedoucí pracovníci reklamních útvarů a útvarů pro styk s veřejností	48	38 703
1235 Vedoucí pracovníci zásobovacích útvarů	70	40 930
1236 Vedoucí pracovníci výpočetních útvarů	36	46 495
1237 Vedoucí pracovníci výzkumných a vývojových útvarů	39	58 286
1239 Vedoucí pracovníci ostatních útvarů jinde neuvedení	131	48 653
1311 Vedoucí, ředitelé v zemědělství, lesnictví, rybářství a myslivosti	20	41 682
1312 Vedoucí, ředitelé v průmyslu (ve výrobě)	97	40 029
1313 Vedoucí, ředitelé ve stavebnictví a zeměměřičství	19	34 153
1314 Vedoucí, ředitelé ve velkoobchodu a maloobchodu	256	17 979
1315 Vedoucí, ředitelé v restauracích a hotelích	13	24 031
1316 Vedoucí, ředitelé v dopravě, skladování, telekomunikacích a na poštovních úřadech	97	30 377
1317 Vedoucí, ředitelé v podnicích poskytujících obchodní služby	59	43 082
1319 Vedoucí, ředitelé malých organizací ostatní (kultura, zdravotnictví, školství)	18	37 483
2111 Fyzikové a astronomové	90	32 300
2119 Ostatní vědci a odborníci v příbuzných oborech jinde neuvedení	50	37 473
2131 Projektanti a analytici výpočetních systémů	108	36 651
2132 Programátoři	131	29 758
2139 Ostatní odborníci zabývající se výpočetní technikou jinde neuvedení	184	39 412
2142 Projektanti staveb a areálů, stavební inženýři	111	26 700
2143 Projektanti elektrotechnických zařízení, elektroinženýři	422	32 763
2144 Projektanti elektronických systémů a telekomunikačních sítí, inženýři - elektroniky	269	31 584
2145 Projektanti a konstruktéři strojních zařízení, strojní inženýři	565	32 186
2146 Chemičtí inženýři, technologové	40	32 969
2149 Ostatní architekti, projektanti, konstruktéři a techničtí inženýři (tvůrčí pracovníci)	75	39 118
2211 Bakteriologové, biologové, ekologové, zoologové a odborníci v příbuzných oborech	18	28 899
2212 Farmakologové, anatomové, biochemici, fyziologové, patologové	11	30 132
2213 Agronomové, šlechtitelé a odborníci v příbuzných oborech	29	30 994
2221 Lékaři, ordináři (kromě zubních lékařů)	265	31 847
2224 Farmaceuti, magistři v lékárně, lékárníci	15	42 673
2311 Vědeckopedagogičtí pracovníci	840	28 707
2411 Odborní pracovníci na úseku účetnictví, financí, daní, apod., hlavní účetní	277	30 541
2412 Odborní pracovníci na úseku zaměstnaneckých, personálních věcí	60	27 445
2413 Odborní pracovníci v bankovníctví a pojišťovnictví	629	28 976

### Hrubá měsíční mzda a její složky, diferenciace, placená doba podle podskupin zaměstnání KZAM-R

kraj: Plzeňský

Diferenciace				Průměr	Vybrané složky hrubé měsíční mzdy					Placená doba
1. decil	1. kvartil	3. kvartil	9. decil		prémie a odměny	příplatky za přesčas	příplatky ostatní	náhrady	odměny za pohotovost	
Kč/měs	Kč/měs	Kč/měs	Kč/měs	Kč/měs	%	%	%	%	%	hod/měs
33 602	58 743	162 333	249 081	120 317	23,4	0,1	1,8	8,3	0,0	170,3
19 490	28 365	57 909	67 387	44 762	32,1	0,0	4,3	8,7	0,1	172,2
27 263	37 170	69 184	99 841	60 405	19,3	0,2	2,1	9,1	0,1	169,4
26 565	32 518	55 058	69 983	50 795	13,5	0,3	0,3	7,0	0,0	174,3
12 005	14 938	27 415	40 106	23 691	14,8	0,3	4,5	9,2	0,1	171,4
19 642	20 812	35 668	52 867	33 456	16,4	0,2	3,2	10,4	0,9	164,6
33 375	40 506	79 709	123 995	70 598	25,1	0,0	1,3	10,0	0,0	171,3
19 029	21 632	37 941	54 972	35 982	16,1	0,9	3,2	10,2	0,1	179,9
24 782	32 628	64 849	105 694	56 489	21,5	0,2	7,3	10,2	0,0	171,6
25 048	32 204	53 794	98 573	54 093	21,6	0,1	0,9	9,7	0,0	168,9
28 209	41 069	76 941	122 922	65 732	23,4	0,2	1,7	8,4	0,0	169,9
25 788	32 350	49 439	69 172	41 434	16,8	0,9	4,0	9,6	0,0	174,2
23 233	27 826	63 241	81 598	48 597	18,3	0,4	2,9	8,9	0,2	170,7
23 752	33 346	63 166	103 291	52 623	18,9	0,2	3,2	9,3	0,3	168,8
28 032	42 213	69 458	92 449	60 229	21,8	0,3	2,4	9,7	0,1	169,5
23 224	34 253	68 663	83 108	52 176	20,4	0,2	6,4	10,3	0,1	169,8
15 012	21 361	46 378	47 863	37 592	16,0	0,0	1,7	10,0	0,0	174,0
26 367	31 175	56 912	78 180	47 444	14,7	0,9	3,7	9,4	0,0	175,0
21 499	24 099	56 190	71 493	46 123	13,2	0,0	0,0	8,7	0,0	176,2
14 151	15 382	26 558	42 844	24 047	24,6	0,3	1,9	9,2	0,1	176,6
14 924	18 010	28 407	34 676	23 748	25,8	0,5	4,5	6,3	0,0	177,7
21 067	26 109	39 012	55 478	33 725	21,2	0,7	1,2	9,9	0,0	169,3
26 725	33 950	64 672	90 203	56 745	11,7	0,0	1,6	11,4	0,0	172,7
14 721	22 207	55 142	68 927	39 371	18,7	0,4	20,1	9,6	0,0	178,9
19 522	25 231	39 825	50 032	33 047	22,9	0,1	11,3	10,0	0,3	170,7
25 188	31 180	45 860	62 849	40 818	24,3	0,0	16,3	11,0	0,0	173,7
22 843	29 197	46 036	57 318	39 628	21,3	0,0	12,5	10,3	0,0	174,4
21 966	24 890	37 288	43 389	32 461	13,7	0,6	7,3	9,3	0,7	173,3
25 445	31 738	50 552	60 986	41 581	17,5	0,6	2,1	9,6	1,1	171,4
22 027	23 716	37 509	53 954	33 408	13,3	0,4	1,9	13,4	0,8	166,9
22 318	26 410	41 694	49 040	34 766	13,6	0,9	3,1	9,4	0,3	168,8
23 711	27 263	37 915	47 322	33 968	9,8	1,5	1,8	9,4	2,2	178,1
22 499	26 161	40 308	48 803	35 042	22,0	0,5	2,5	9,5	0,1	168,0
21 311	26 793	41 987	51 938	36 105	16,4	0,5	8,3	9,2	0,0	165,2
27 233	31 665	45 419	58 709	40 651	17,1	0,5	0,5	10,9	0,0	172,7
22 218	22 740	37 103	43 982	30 453	21,0	0,2	3,7	10,1	0,0	167,1
19 188	24 481	45 793	51 355	37 213	10,2	0,3	12,4	10,3	2,4	171,7
23 106	25 081	32 782	35 754	30 127	21,2	0,1	0,3	10,7	0,0	174,0
19 737	23 832	39 437	50 689	33 409	10,1	0,8	5,5	10,0	3,0	177,1
33 841	36 555	52 519	76 399	47 167	22,3	0,3	9,8	10,8	0,0	171,6
18 435	22 308	39 011	49 831	32 389	19,7	0,0	15,8	14,3	0,0	174,3
19 933	23 806	39 333	52 066	33 730	18,1	0,3	2,3	9,9	0,0	168,8
20 747	23 414	34 275	44 874	30 469	14,2	0,5	0,4	10,1	0,0	170,8
21 617	25 269	36 404	49 738	33 492	12,4	0,1	1,2	9,5	0,1	172,6

Revidované výsledky ke dni 10. 3. 2010

### Hrubá měsíční mzda a její složky, diference, placená doba podle podskupin zaměstnání KZAM-R

kraj: Plzeňský

Podskupiny zaměstnání KZAM-R	Počet zaměstnanců přepočtený podle placených měsíců	Medián
		Kč/měs
2419 Ostatní odborní pracovníci v oblasti podnikání	336	34 952
2421 Právníci, právní poradci (mimo advokacie a soudnictví)	25	40 485
2441 Ekonomové - vědečtí pracovníci, specialisté, experti	98	33 935
2451 Spisovatelé, autoři, kritikové, novináři, redaktoři	102	22 196
2470 Odborní administrativní pracovníci jinde neuvedení	169	23 477
3111 Technici ve fyzikálních a příbuzných oborech	52	23 564
3112 Stavební technici	316	29 434
3113 Elektrotechnici	581	26 506
3114 Elektronici a technici v radiokomunikacích a telekomunikacích	641	27 275
3115 Strojírenští technici	969	24 991
3116 Chemičtí technici	146	28 772
3117 Důlní a hutní technici	14	33 663
3118 Technici v kartografii, kresliči a zeměměřiči	276	22 953
3119 Ostatní techničtí pracovníci jinde neuvedení	1 186	27 465
3121 Poradci ve výpočetní technice	71	31 394
3122 Operátoři a obsluha výpočetní techniky	115	24 832
3123 Operátoři průmyslových robotů, nc strojů	103	25 181
3129 Ostatní technici ve výpočetní technice jinde neuvedení	38	25 554
3132 Obsluha zařízení pro záznam zvuku,obrazu,operátoři kamery	14	23 208
3133 Obsluha vysílacího a telekomunikačního zařízení (vč. telegrafu)	86	28 182
3134 Obsluha lékařských zařízení	45	21 987
3151 Kolaudační technici a technici protipožární ochrany	17	27 427
3152 Bezpečnostní technici a technici pro kontrolu zdravotní nezávadnosti a jakosti	281	23 345
3160 Technici železničního provozu	488	26 649
3211 Technici a laboranti v oblasti biologie a v příbuzných oborech	151	18 888
3212 Technici v agronomii, v lesnictví a v zemědělství	314	27 024
3223 Dietetici a odborníci na výživu	13	16 434
3226 Rehabilitační a fyzioterapeutičtí pracovníci (vč. odborných masérů)	59	16 020
3228 Farmaceutičtí asistenti	11	18 336
3231 Ošetřovatelé, všeobecné zdravotní sestry	466	19 362
3232 Ženské sestry, porodní asistentky	51	19 323
3233 Sestry pro péči o dítě	56	17 702
3235 Sestry pro intenzivní péči	91	19 627
3342 Pedagogové v oblasti dalšího vzdělávání	22	39 072
3411 Zprostředkovatelé finančních transakcí, obchodu s cennými papíry, devizami	81	21 676
3412 Pojišťovací agenti	149	22 105
3415 Obchodní cestující, profesionální poradci v obchodě, obchodní zástupci	330	30 598
3416 Nákupčí	331	22 914
3417 Odhadci a zbožíznalci	25	20 579
3419 Ostatní pracovníci - obchodní zprostředkovatelé jinde neuvedení	52	26 537
3421 Obchodní agenti	360	24 791
3422 Odbytoví a přepravní agenti	415	22 467
3431 Odborné sekretářky, sekretáři	306	22 043
3433 Pracovníci v oblasti účetnictví,fakturace,rozpočetnictví, kalkulace	1 140	23 019

### Hrubá měsíční mzda a její složky, diferenciacie, placená doba podle podskupin zaměstnání KZAM-R

kraj: Plzeňský

Diferenciace				Průměr	Vybrané složky hrubé měsíční mzdy					Placená doba
1. decil	1. kvartil	3. kvartil	9. decil		prémie a odměny	příplatky za přesčas	příplatky ostatní	náhrady	odměny za pohotovost	
Kč/měs	Kč/měs	Kč/měs	Kč/měs	Kč/měs	%	%	%	%	%	hod/měs
22 037	26 655	44 829	63 451	40 614	20,4	0,2	1,5	9,4	0,1	166,7
27 524	30 458	62 094	80 516	48 253	22,1	0,4	2,2	8,6	0,0	169,4
18 864	23 596	46 346	53 841	38 584	21,4	0,5	0,7	9,6	0,0	171,5
17 266	18 924	27 909	31 832	23 799	13,4	0,0	1,8	7,9	0,0	175,2
16 027	18 950	30 629	42 927	26 832	15,5	0,7	2,6	9,4	0,0	172,6
19 632	21 510	26 704	30 951	24 304	16,3	0,5	7,9	9,9	0,0	168,4
20 180	23 357	34 983	40 398	30 529	18,2	1,1	1,5	9,3	0,2	176,8
19 138	22 600	33 970	41 351	28 631	15,0	0,9	5,1	10,7	1,2	170,0
21 085	23 713	31 905	42 239	29 770	13,6	2,5	5,8	9,2	0,5	176,5
17 820	20 421	30 635	38 160	26 592	15,7	0,9	6,8	9,8	0,1	172,9
18 961	24 127	36 033	40 180	29 751	13,1	1,5	9,0	10,3	0,2	173,0
23 188	29 853	41 349	45 032	35 453	25,3	0,7	11,2	10,8	0,0	178,0
17 377	20 222	27 242	33 284	24 519	18,4	0,4	3,9	9,6	0,0	168,1
18 809	22 967	35 246	41 378	29 259	19,1	1,1	3,3	9,2	0,3	173,5
21 449	24 755	39 207	48 158	33 552	10,6	0,1	4,2	9,2	0,3	172,6
16 355	18 831	33 401	39 452	26 782	14,2	0,5	7,2	9,4	0,9	168,8
18 462	23 041	27 968	33 975	25 983	10,1	2,4	20,8	10,9	0,0	174,5
16 080	21 340	31 702	36 567	26 693	18,9	0,0	8,1	10,2	0,4	169,4
21 031	21 536	25 849	28 965	24 318	16,8	0,3	8,7	9,2	0,2	173,8
19 492	24 045	33 735	50 246	31 682	20,2	0,5	2,3	9,6	2,1	173,0
16 698	19 691	23 929	25 497	21 704	5,8	3,0	7,1	11,0	2,7	180,2
19 372	22 535	30 623	32 165	26 662	9,3	3,7	12,3	9,3	4,2	186,5
17 608	20 070	28 221	34 016	25 124	15,6	1,2	6,3	9,9	0,0	173,5
21 319	24 622	28 551	30 647	26 704	4,5	2,0	13,0	11,8	1,0	170,1
14 296	16 419	21 746	23 925	19 142	9,2	1,1	7,3	11,1	0,3	174,9
17 989	21 801	30 548	33 821	26 613	21,0	0,1	1,7	14,8	0,2	173,8
13 822	14 211	19 575	25 536	17 943	7,5	1,2	5,4	10,8	0,0	175,4
13 249	14 515	18 698	21 252	16 797	5,2	0,0	5,4	10,8	0,0	172,9
15 900	16 036	19 392	22 218	18 311	16,2	0,4	2,1	10,8	0,0	173,6
14 995	16 584	22 008	25 174	19 620	6,5	1,0	12,2	10,0	0,3	171,6
15 141	16 881	20 714	22 202	19 141	4,9	0,4	15,4	9,0	0,2	165,9
14 642	15 480	19 310	20 616	17 766	6,1	0,2	14,2	9,5	0,1	165,3
16 729	17 856	22 573	25 927	20 610	6,8	1,5	16,1	9,9	0,4	172,1
23 348	24 491	45 663	48 808	36 688	10,5	1,9	4,7	7,1	0,0	173,1
17 218	19 220	30 407	35 602	26 186	16,4	0,2	0,4	9,6	0,0	169,8
17 961	19 718	26 688	32 961	24 260	14,6	0,0	0,9	10,7	0,0	173,0
17 685	23 318	37 539	44 410	31 241	24,5	0,7	2,1	8,4	0,0	172,3
15 134	18 206	28 188	34 348	23 910	14,4	0,5	2,9	9,7	0,1	169,9
14 496	15 376	32 925	35 913	24 053	15,2	0,3	3,6	9,0	0,0	171,5
18 221	20 886	30 629	35 718	28 872	23,0	0,0	2,1	10,4	0,0	169,7
16 653	20 984	32 610	43 463	28 053	21,0	0,2	2,7	9,7	0,0	172,2
15 670	18 403	29 187	35 935	24 859	20,3	0,4	2,7	8,8	0,0	171,1
15 409	18 040	27 132	33 866	23 916	16,1	0,1	9,4	9,7	0,0	172,1
16 182	19 057	28 205	34 087	24 877	17,5	0,3	3,2	9,6	0,0	170,9

Revidované výsledky ke dni 10. 3. 2010

### Hrubá měsíční mzda a její složky, diference, placená doba podle podskupin zaměstnání KZAM-R

kraj: Plzeňský

Podskupiny zaměstnání KZAM-R	Počet zaměstnanců přepočtený podle placených měsíců	Medián
		Kč/měs
3434 Pracovníci v oblasti statistiky a matematiky	32	27 440
3435 Pracovníci v oblasti práce a mezd (kromě účetních)	55	24 920
3436 Referenti osobních oddělení	99	22 735
3439 Ostatní odborní administrativní pracovníci jinde neuvedení	501	24 166
3449 Ostatní celní a daňoví pracovníci a pracovníci v příbuzných oborech	23	20 950
3471 Aranžéři, průmysloví a komerční návrháři, bytoví architekti	22	14 269
4112 Kancelářští a manipulační pracovníci a obsluha zařízení na zpracování textu	25	20 152
4113 Pracovníci přípravy dat výpočetní techniky	48	15 961
4115 Sekretářky, sekretáři	417	20 524
4121 Nižší účetní	176	18 502
4123 Nižší finanční, daňoví úředníci a úředníci v příbuzných oborech	56	25 135
4131 Úředníci ve skladech	1 038	19 994
4132 Úředníci ve výrobě (např. výrobní plánovači)	162	21 023
4133 Úředníci v dopravě a v přepravě (dispečeri, kontrolori apod.)	201	22 786
4141 Řadoví knihovníci, archiváři, evidenční pracovníci	20	19 772
4142 Poštovní doručovatelé, úředníci v třídárnách	877	14 698
4190 Ostatní nižší úředníci jinde neuvedení	86	20 545
4211 Pokladníci (v bankách, pojišťovnách, spořitelnách, na poště)	160	18 731
4212 Úředníci na přepážkách a směnárnicích	573	16 348
4213 Pokladníci v obchodě, společném stravování apod.	524	13 818
4214 Prodavači vstupenek, jízdenek apod.	125	18 920
4215 Bookmakeři, krupiéři a úředníci sázkových kanceláří	181	19 922
4222 Recepční	41	15 581
4223 Telefonisté	16	13 438
4224 Informátoři	21	15 949
5121 Pracovníci dohlížející nad obsluhujícím personálem, hospodyně	51	19 106
5122 Kuchaři	270	13 000
5123 Číšníci, servírky	31	13 830
5124 Barmani	13	14 999
5132 Pečovatelé a pomocní ošetřovatelé v zařízeních sociální péče, v nemocnicích	164	13 423
5161 Hasiči, požárníci	18	24 742
5169 Ostatní pracovníci ochrany a ostrahy jinde neuvedení	596	13 995
5211 Prodavači v obchodech	2 010	13 174
6111 Pěstitelé polních plodin	55	15 720
6113 Zahradníci a pěstitelé zahradních plodin a sazenic	23	14 291
6121 Chovatelé hospodářských zvířat (kromě drůbeže a včel)	161	17 209
6122 Chovatelé drůbeže	27	16 071
6141 Dělníci pro pěstění a ošetřování lesa	156	13 709
6142 Dělníci pro těžbu dřeva (kromě obsluhy pojízdných zařízení)	91	21 792
7115 Dělníci pro opracovávání kamene (vč. opracování žuly, mramoru)	51	23 651
7122 Zedníci, kameníci, omítkáři	310	20 232
7123 Betonáři, dělníci specializovaní na pokládání betonových povrchů	219	22 316
7124 Tesaři a truhláři	115	22 077
7125 Stavební montážníci	19	35 544

### Hrubá měsíční mzda a její složky, diference, placená doba podle podskupin zaměstnání KZAM-R

kraj: Plzeňský

Diference				Průměr	Vybrané složky hrubé měsíční mzdy					Placená doba
1. decil	1. kvartil	3. kvartil	9. decil		prémie a odměny	příplatky za přesčas	příplatky ostatní	náhrady	odměny za pohotovost	
Kč/měs	Kč/měs	Kč/měs	Kč/měs	Kč/měs	%	%	%	%	%	hod/měs
20 285	23 194	29 247	32 983	26 745	14,1	1,7	4,2	10,3	0,0	170,9
17 417	21 200	34 141	43 606	28 678	18,2	0,8	4,8	9,2	0,0	171,2
15 283	19 123	27 954	35 255	24 642	14,9	0,2	6,0	10,5	0,0	169,4
16 202	19 980	30 366	39 712	26 739	18,5	0,5	4,1	9,8	0,2	170,6
19 192	19 763	21 955	29 948	22 522	15,8	0,0	2,7	10,7	0,0	173,9
12 218	12 367	18 216	23 648	16 147	10,6	0,0	2,2	8,1	0,0	172,6
13 632	16 574	22 898	24 668	19 731	11,5	0,7	1,3	8,5	0,0	173,5
12 810	13 544	19 904	27 888	18 085	14,3	0,3	4,9	9,4	0,0	172,3
14 388	17 043	25 834	32 062	22 506	14,1	0,4	4,3	8,7	0,0	172,7
12 301	14 315	22 661	26 475	18 967	18,2	0,4	2,9	8,8	0,0	173,0
15 346	20 878	31 989	37 909	26 732	14,1	0,1	2,4	10,7	0,0	170,8
13 755	16 059	24 525	29 031	20 842	15,6	2,2	6,3	9,8	0,1	177,0
13 943	16 734	26 188	31 972	22 104	15,8	0,7	6,0	9,5	0,1	171,1
16 363	19 252	27 340	34 279	24 398	11,7	1,0	7,2	9,2	0,0	174,6
13 753	14 936	22 185	25 289	20 062	13,7	0,2	7,2	10,5	0,0	169,4
13 437	14 033	15 977	18 523	15 295	20,3	0,3	2,7	10,0	0,0	163,8
14 285	17 963	23 447	29 044	22 209	18,5	1,1	2,2	8,8	0,0	174,5
14 537	16 186	23 043	25 965	20 023	14,4	0,2	3,7	9,6	0,0	168,6
14 793	15 435	18 025	23 864	18 202	18,0	0,1	2,6	9,8	0,0	164,1
11 637	12 748	15 001	16 371	14 082	11,3	0,4	5,4	9,3	0,3	173,9
16 378	17 577	21 241	22 535	19 192	3,2	0,8	12,8	12,4	0,0	166,0
13 160	15 981	27 040	37 891	23 050	21,1	0,1	13,1	7,9	0,0	170,9
11 592	13 397	19 039	23 528	16 863	11,9	0,9	6,6	7,4	0,0	175,2
7 831	9 552	13 990	14 362	11 851	9,6	1,3	4,8	8,2	0,0	177,9
13 784	15 462	17 981	19 055	16 466	12,6	0,3	4,4	10,7	0,0	171,8
14 074	15 063	27 539	30 531	21 251	13,3	1,7	6,1	8,8	0,0	175,2
9 528	10 819	15 719	21 352	14 694	13,6	0,8	5,4	9,1	0,0	174,8
8 057	11 638	15 529	16 829	13 500	5,2	0,7	8,9	8,3	0,0	171,3
8 029	13 536	18 441	18 900	14 934	11,7	0,0	20,0	8,6	0,0	173,1
11 083	11 950	15 265	18 390	13 994	6,5	1,3	11,7	10,2	0,5	173,7
21 865	22 873	28 426	30 404	25 422	6,5	2,5	16,2	11,3	8,4	178,0
9 332	11 372	18 255	21 601	15 074	9,8	2,1	9,3	7,5	0,1	181,9
10 043	11 509	15 362	18 954	14 186	15,9	0,3	5,0	8,8	0,0	174,6
12 107	14 053	18 640	21 723	16 896	6,9	0,4	3,4	7,5	0,0	177,4
12 522	13 751	16 595	25 624	16 003	24,3	1,0	0,7	14,3	0,0	176,8
12 653	14 101	20 238	23 390	17 990	15,7	2,0	5,1	8,7	0,2	186,5
13 613	14 308	17 090	19 482	16 112	29,3	2,8	3,0	12,1	0,4	176,5
10 800	11 977	16 138	21 304	14 981	8,3	0,7	0,5	16,1	0,0	177,8
14 402	17 305	26 091	30 887	22 273	4,5	0,6	0,9	14,5	0,0	176,3
18 679	21 082	27 172	31 992	24 733	20,8	1,1	3,2	10,0	0,0	180,4
13 864	16 438	23 657	26 059	20 201	17,8	1,3	2,0	11,4	0,0	182,0
17 107	19 284	25 870	28 599	22 694	17,0	1,9	4,6	10,9	0,0	177,1
14 837	16 979	25 716	28 324	21 561	21,1	1,5	1,8	12,5	0,1	183,2
16 447	22 958	40 583	45 639	32 372	6,1	4,7	4,5	10,4	0,0	209,7

Revidované výsledky ke dni 10. 3. 2010

### Hrubá měsíční mzda a její složky, diference, placená doba podle podskupin zaměstnání KZAM-R

kraj: Plzeňský

Podskupiny zaměstnání KZAM-R	Počet zaměstnanců přepočtený podle placených měsíců	Medián
		Kč/měs
7129 Ostatní stavební dělníci hlavní stavební výroby a pracovníci v ostatních oborech	148	22 425
7136 Instalatéři, potrubáři, stavební zámečníci, klempíři	260	23 082
7137 Stavební a provozní elektrikáři	81	27 350
7139 Ostatní dělníci zajišťující dokončovací stavební práce a dělníci v příbuzných obor.	22	23 374
7141 Malíři a tapetáři	16	21 678
7142 Lakýrníci a pracovníci v příbuzných oborech	119	20 031
7212 Svářeči, řezači plamenem a páječi	649	24 039
7213 Výrobci a opraváři výrobků a dílů z plechů	47	22 627
7221 Kováři, obsluha kovacích lisů, obsluha bucharů	105	19 686
7222 Nástrojaři, kovomodeláři, kovodělníci, zámečníci	1 847	21 959
7223 Seřizovači a obsluha obráběcích strojů (kromě automatických a poloautomatických)	976	25 465
7224 Brusiči, leštiči a ostříči nástrojů	389	22 285
7231 Mechanici a opraváři motorových vozidel	214	22 960
7234 Mechanici a opraváři kolejových vozidel	331	20 072
7235 Mechanici a opraváři obráběcích, zemědělských strojů a průmyslového zařízení	990	23 663
7239 Ostatní mechanici a opraváři strojů a zařízení bez elektro jinde neuvedení	201	24 322
7241 Elektromechanici, opraváři a seřizovači různých typů elektrických zařízení	5 029	21 311
7242 Mechanici, opraváři a seřizovači elektrických částí aut, letadel, lodí	137	21 268
7243 Mechanici, seřizovači, opraváři elektronických zařízení	157	23 168
7245 Montéři a opraváři rozhlasových a TV přijímačů, magnetofonů	279	14 606
7246 Montéři a opraváři silnoproudých elektrických vedení	173	23 656
7311 Výrobci, mechanici a opraváři přesných přístrojů a zařízení	15	23 189
7321 Výrobci hrnčířského, porcelánového zboží, žáruvzdorných výrobků, brus.kotoučů	173	15 277
7324 Malíři skla a keramiky a pracovníci v příbuzných oborech (vč. výrobců zrcadel)	26	16 475
7341 Tiskaři, sazeči (kromě obsluhy tiskárenských strojů)	73	19 834
7345 Knihvazači a pracovníci v příbuzných oborech	51	13 471
7346 Sítotiskaři, deskotiskaři a textilní tiskaři	21	17 345
7411 Zpracovatelé masa, ryb vč. uzenářů a konzervovačů masa a ryb	263	18 140
7412 Zpracovatelé pekárenských a cukrářských výrobků	165	15 044
7419 Ostatní zpracovatelé - výrobci potravinářských výrobků jinde neuvedení	123	23 602
7421 Impregnační a úpraváři dřeva	136	15 388
7422 Umělečtí truhláři, řezbáři, výrobci a opraváři výrobků ze dřeva vč. opravářů	124	20 231
7423 Seřizovači a seřizovači-obsluhovači dřevoobráběcích strojů	45	15 576
7436 Švadleny, vyšíváči a pracovníci v příbuzných oborech	83	12 987
7437 Čalouníci a pracovníci v příbuzných oborech (včetně autočalouníků)	37	15 347
7439 Ostatní dělníci při výrobě textilu, oděvů a výrobků z kůže, kožešin	1 370	26 216
8112 Obsluha zařízení pro úpravu rudných a nerudných surovin	31	25 922
8122 Obsluha zařízení ve slévárenství (taviči, slévači)	373	18 713
8123 Obsluha zařízení na tepelné zpracování kovů	80	22 661
8141 Obsluha pily a jiného zařízení na zpracování dřeva	661	21 025
8149 Obsluha ostatních zařízení na zpracování dřeva a v papírnách jinde neuvedená	300	19 069
8159 Obsluha ostatních zařízení při chemické výrobě jinde neuvedená	45	19 789
8161 Obsluha zařízení při výrobě a rozvodu elektřiny	57	30 283
8162 Obsluha parních turbín, ohřevačů a motorů	134	26 810



### Hrubá měsíční mzda a její složky, diferenciacie, placená doba podle podskupin zaměstnání KZAM-R

kraj: Plzeňský

Diferenciacie				Průměr	Vybrané složky hrubé měsíční mzdy					Placená doba
1. decil	1. kvartil	3. kvartil	9. decil		prémie a odměny	příplatky za přesčas	příplatky ostatní	náhrady	odměny za pohotovost	
Kč/měs	Kč/měs	Kč/měs	Kč/měs	Kč/měs	%	%	%	%	%	hod/měs
15 306	18 020	26 710	30 036	22 348	29,7	2,0	2,0	10,0	0,4	193,1
17 625	21 035	26 509	29 369	23 522	16,3	1,2	3,2	10,5	3,2	173,2
15 001	20 930	31 862	36 096	27 311	15,4	1,7	4,5	10,4	1,1	178,7
18 086	20 323	26 081	26 560	23 116	28,6	2,5	0,7	9,2	0,0	192,7
14 208	16 886	26 923	28 800	22 283	15,1	0,2	7,0	13,0	0,0	172,5
14 615	17 393	23 116	26 199	20 646	18,9	1,6	9,3	11,6	0,0	175,9
19 109	21 407	26 372	29 664	24 272	21,3	1,5	8,0	11,6	0,0	173,3
12 630	18 775	26 058	29 767	22 688	13,3	1,7	17,4	11,0	0,0	175,8
12 082	15 746	25 402	30 013	20 360	7,2	1,7	18,9	12,2	0,0	179,3
14 997	18 141	27 558	34 481	23 582	17,1	2,2	9,1	10,8	0,4	176,2
18 206	21 495	30 688	36 881	26 701	14,9	1,8	10,8	10,9	0,0	176,1
18 391	20 367	25 545	28 814	23 382	17,8	1,8	18,0	12,6	0,0	173,7
15 051	18 584	27 062	30 795	23 003	17,1	1,2	7,4	10,3	0,0	178,5
15 955	17 500	23 678	25 929	20 675	8,9	1,2	11,5	13,3	0,4	169,4
16 598	20 143	27 580	31 345	24 067	15,6	2,0	7,9	10,5	0,2	177,3
18 656	21 529	27 993	31 633	24 652	16,2	2,2	4,9	10,8	0,0	174,4
15 506	18 573	24 588	29 504	22 296	14,4	4,4	7,6	12,2	0,1	177,6
16 404	18 776	23 737	27 769	21 719	8,3	0,7	12,1	12,6	0,1	168,9
15 212	19 900	30 544	42 348	26 157	14,4	3,3	7,8	10,8	0,6	180,5
12 522	13 533	15 653	18 186	14 919	8,8	2,2	6,4	13,9	0,0	172,0
17 668	19 501	27 562	29 638	23 909	7,7	0,5	9,5	10,9	3,6	170,8
17 117	17 428	25 696	27 816	22 788	22,9	0,2	0,3	12,1	0,9	170,3
10 634	11 685	21 719	25 153	16 875	10,9	1,6	5,4	8,5	0,0	174,0
10 175	12 989	20 769	25 797	17 324	22,5	1,1	1,3	13,0	0,0	172,9
13 340	15 360	24 437	29 760	21 084	21,5	1,4	8,8	8,8	0,0	174,7
8 723	9 297	15 839	17 208	13 281	20,9	0,8	2,0	11,4	0,0	166,8
14 849	15 813	21 059	23 124	18 498	15,9	0,5	6,2	9,3	0,0	168,9
14 217	15 177	22 272	29 700	20 072	16,8	1,0	6,0	10,0	0,1	176,4
11 661	12 906	16 982	19 343	15 467	6,2	1,6	8,5	9,6	0,0	178,3
16 652	20 845	25 906	28 297	23 119	11,5	2,2	7,5	9,5	0,3	177,7
11 959	13 452	19 064	26 682	17 290	24,0	1,1	1,5	13,4	0,0	173,4
15 826	18 141	23 107	25 985	20 893	14,1	1,3	3,0	13,6	0,0	184,2
12 925	14 837	19 604	21 758	16 935	14,2	0,5	0,8	11,4	0,0	168,0
10 213	11 936	13 811	16 176	13 071	11,4	0,6	0,6	11,4	0,0	173,7
11 786	13 387	16 469	17 980	15 205	8,9	1,1	2,9	15,1	0,0	177,1
16 513	20 988	32 422	38 454	26 986	23,0	4,4	5,8	12,2	0,0	193,9
20 829	24 644	28 695	30 119	26 226	34,6	2,1	4,1	11,4	0,0	178,7
14 163	15 868	21 070	24 405	18 865	15,1	6,6	8,4	8,8	0,0	194,9
18 872	20 180	25 379	27 069	22 844	9,6	2,0	14,6	10,8	0,1	181,9
15 922	18 174	26 053	31 014	22 565	12,8	2,4	6,9	9,7	0,5	178,4
14 882	16 698	23 211	32 841	20 957	32,1	1,1	1,1	11,2	0,0	178,6
15 287	16 993	26 633	28 310	21 116	19,8	0,2	10,6	10,8	0,0	165,3
24 630	25 883	38 776	42 238	31 658	17,1	0,9	25,2	10,5	0,2	171,7
16 284	21 618	30 103	36 726	26 147	15,9	1,6	18,4	9,6	0,0	175,4

Revidované výsledky ke dni 10. 3. 2010

### Hrubá měsíční mzda a její složky, diference, placená doba podle podskupin zaměstnání KZAM-R

kraj: Plzeňský

Podskupiny zaměstnání KZAM-R	Počet zaměstnanců přepočtený podle placených měsíců	Medián
		Kč/měs
8163 Obsluha zařízení při úpravě, čištění a rozvodu vody	193	19 128
8171 Obsluha automatických nebo poloautomatických montážních linek	1 038	19 660
8172 Obsluha průmyslových robotů	203	21 629
8180 Obsluha strojů a zařízení pro práce na železničním svršku	98	22 005
8211 Obsluha automatických nebo poloautomatických obráběcích strojů (kromě 722)	393	23 251
8212 Obsluha strojů na výrobu maltovin, vápna, cementu, prefabrikátů	37	23 471
8223 Obsluha strojů při konečné úpravě a nanášení ochranných povlaků	50	20 478
8232 Obsluha strojů na výrobu plastových výrobků (vč. laminování)	1 176	20 314
8240 Obsluha automatických nebo poloautomatických dřevoobráběcích strojů	26	21 887
8251 Obsluha tiskárenských strojů	76	24 742
8264 Obsluha strojů na bělení, barvení, čištění, praní, žehlení textilu	98	17 478
8274 Obsluha strojů na zpracování mouky, výrobu pečiva, čokolády a cukrovinek	244	14 569
8281 Montážní dělníci montující mechanická zařízení (stroje, vozidla)	858	17 177
8282 Montážní dělníci montující elektrická zařízení	397	16 834
8283 Montážní dělníci montující elektronická zařízení	610	18 929
8284 Montážní dělníci montující výrobky z kovů, pryže a plastů	480	16 468
8287 Montážní dělníci montující výrobky z kombinovaných materiálů	30	11 903
8290 Obsluha jiných stacionárních zařízení a ostatní montážní dělníci	366	16 280
8311 Strojvedoucí	403	27 727
8313 Dělníci zabezpečující sestavování vlaků (brzdaři, výhybkáři)	338	21 458
8321 Řidiči osobních a malých dodávkových automobilů, taxikáři	102	19 905
8323 Řidiči autobusů, trolejbusů a tramvají	875	23 598
8324 Řidiči nákladních automobilů a tahačů	1 903	19 035
8326 Řidiči speciálních vozidel	24	22 443
8331 Obsluha zemědělských a lesních strojů	315	19 683
8332 Obsluha zemědělských a příbuzných strojů	165	23 910
8333 Obsluha jeřábů, zdvihacích a podobných manipulačních zařízení	178	18 033
8334 Obsluha vysokozdvíhacích a ostatních motorových vozíků	836	20 508
9132 Pomocníci a uklízeči v kancelářích, hotelích, nemocnicích a jiných zařízeních	666	11 464
9141 Domovníci, správci domu	47	19 908
9152 Vrátní, hlídači, uváděči a šatnářky	234	11 968
9161 Sběrači odpadků, popeláři	23	14 466
9162 Metaři, čističi záchodků, žump, kanálů a podobných zařízení	36	17 419
9211 Pomocní a nekvalifikovaní dělníci v zemědělství	19	13 537
9212 Pomocní a nekvalifikovaní dělníci v lesnictví	48	19 545
9312 Pomocní a nekvalifikovaní dělníci na stavbách a údržbě silnic, přehrad	45	16 962
9321 Pomocní a nekvalifikovaní montážní a manipulační dělníci	727	15 998
9322 Ruční balíči a pytlotači	191	13 126
9323 Dělníci nádvorní skupiny (pomocní montéři)	357	13 844
9333 Vazači a nosiči břemen, přistavní dělníci (dokaři)	74	19 486
9339 Pomocní a nekvalifikovaní pracovníci v dopravě, ve skladech, v telekomunikacích	552	14 143

### Hrubá měsíční mzda a její složky, diference, placená doba podle podskupin zaměstnání KZAM-R

kraj: Plzeňský

Diference				Průměr	Vybrané složky hrubé měsíční mzdy					Placená doba
1. decil	1. kvartil	3. kvartil	9. decil		prémie a odměny	příplatky za přesčas	příplatky ostatní	náhrady	odměny za pohotovost	
Kč/měs	Kč/měs	Kč/měs	Kč/měs	Kč/měs	%	%	%	%	%	hod/měs
14 232	16 072	23 931	26 945	20 190	15,4	0,6	8,1	10,3	0,3	167,0
16 083	17 547	22 679	24 956	20 170	19,7	1,9	5,5	10,0	0,0	172,1
18 198	19 314	26 051	28 732	22 956	13,9	1,9	8,9	9,7	0,0	172,9
18 194	19 846	27 486	30 153	23 348	16,8	1,7	5,9	12,3	1,7	178,2
19 174	21 196	26 778	30 916	24 373	22,5	3,1	6,1	12,4	0,0	176,1
17 598	20 295	26 827	29 254	23 288	16,1	2,5	6,4	12,4	0,0	176,6
14 203	16 203	23 037	28 522	20 617	19,2	2,2	7,6	11,6	0,0	176,7
14 751	17 079	24 279	28 532	21 200	17,2	2,0	10,6	10,4	0,0	177,5
16 363	17 534	24 014	33 589	22 437	12,4	1,4	15,1	12,4	0,0	175,5
16 775	18 087	34 941	39 101	26 143	23,7	1,6	9,7	8,9	0,0	174,7
11 707	13 434	23 169	26 889	18 619	21,4	3,3	2,7	12,4	0,0	180,6
12 388	13 856	15 747	17 541	15 069	13,9	1,1	5,1	12,0	0,0	170,0
14 060	15 827	18 803	21 504	17 604	14,4	1,6	9,6	11,6	0,0	172,7
14 293	15 556	18 791	23 217	17 889	18,3	1,2	6,7	12,7	0,0	173,6
16 322	17 650	22 139	24 302	19 451	16,5	1,7	9,7	9,9	0,0	167,7
12 691	14 848	20 727	23 016	17 547	14,4	1,3	7,8	10,0	0,0	171,0
10 668	11 309	13 216	18 210	13 343	26,6	0,6	6,6	13,1	0,0	165,4
12 737	14 314	18 724	26 670	17 831	19,3	1,2	5,2	10,4	0,0	169,2
25 008	26 378	29 822	31 314	27 856	4,0	2,9	16,9	11,8	0,0	171,4
17 072	19 691	23 072	24 237	21 169	3,3	2,9	17,4	10,6	0,0	173,3
13 616	15 752	25 195	28 523	20 743	22,5	2,1	4,5	8,3	0,3	179,0
17 576	19 139	28 523	30 104	23 928	4,6	1,3	17,5	8,5	4,3	187,4
14 943	16 193	23 628	28 109	20 594	17,5	2,0	3,5	9,6	0,2	180,0
18 814	19 053	26 294	28 407	22 811	11,5	1,7	13,8	8,2	0,3	185,7
14 580	16 918	23 936	30 943	21 808	11,7	1,6	1,5	12,8	0,0	185,4
19 103	21 520	27 236	29 538	24 433	34,4	2,9	4,6	9,5	0,1	196,4
14 502	15 882	21 283	23 702	18 848	16,4	1,2	9,7	11,5	0,0	174,7
15 431	17 577	23 938	28 071	21 392	18,3	2,4	5,5	10,1	0,1	178,6
9 044	10 289	13 489	15 621	12 081	10,9	1,0	6,0	10,1	0,1	174,7
10 577	14 601	22 742	25 617	18 960	11,3	0,8	13,8	9,5	0,5	173,4
9 986	10 754	13 710	17 116	12 850	9,3	1,2	10,5	8,5	0,0	175,0
10 016	10 488	15 411	17 487	14 110	6,8	1,6	6,5	8,3	0,0	179,7
13 856	14 938	23 449	26 832	19 196	15,5	0,2	4,5	12,8	2,0	164,3
10 634	11 302	15 062	22 869	14 532	6,9	0,7	11,5	8,0	0,0	177,1
14 603	16 551	23 824	32 190	21 104	24,4	0,8	2,9	13,2	0,0	184,8
14 208	15 392	22 844	24 427	18 560	19,7	1,0	2,5	11,5	0,6	170,7
7 573	12 207	19 644	27 520	16 911	15,2	1,7	5,2	10,8	0,0	173,3
10 355	11 734	14 962	16 536	13 350	12,9	1,8	6,3	12,3	0,0	172,0
9 431	10 268	16 551	19 391	14 051	9,4	0,7	5,4	8,7	0,1	177,3
15 407	17 028	21 402	23 869	19 501	22,5	1,3	3,8	9,8	0,0	173,6
10 399	12 627	16 975	21 835	15 171	14,8	1,1	5,5	11,0	0,2	172,1

Revidované výsledky ke dni 10. 3. 2010

**Průměrná měsíční odpracovaná a neodpracovaná doba zaměstnanců  
podle podskupin zaměstnání KZAM-R**

kraj: Plzeňský

Podskupiny zaměstnání KZAM-R	Počet zaměstnanců přečtený podle eviden. měsíců	Odpracovaná doba		Neodpracovaná doba		
		celkem	z toho přesčas	celkem	z toho	
					nemoc	dovolená
		hod/měs	hod/měs	hod/měs	hod/měs	hod/měs
1210 Ředitelé a prezidenti velkých organizací, podniků	132	153,6	0,3	16,7	1,1	13,7
1221 Ved. pracovníci v zemědělství, lesnictví, rybář. a mysliv.	94	153,2	0,3	19,0	1,5	15,8
1222 Vedoucí pracovníci v průmyslu (ve výrobě)	385	151,3	1,8	18,1	1,4	14,3
1223 Vedoucí pracovníci ve stavebnictví a zeměměřičtví	64	154,6	0,9	19,5	4,2	13,7
1224 Vedoucí pracovníci ve velkoobchodě a v maloobchodě	614	148,3	1,5	23,1	5,0	13,2
1226 Ved. pracovníci v dopr., skladování, telekom. a na pošt. úř.	325	137,0	0,9	27,7	4,7	16,2
1227 Ved. prac. v organ.zaměřených na poskytování obch.služ.	130	147,0	0,1	24,2	3,6	15,9
1229 Ved. pracovních dílčích celků jinde neuved. (kult.,zdrav.)	200	155,5	7,2	24,2	6,0	15,5
1231 Vedoucí pracovníci finančních a hospodářských útvarů	310	150,6	0,9	21,0	1,9	16,9
1232 Ved. prac. personálních útvarů a útvarů průmysl. vztahů	53	148,0	0,6	20,9	3,7	14,1
1233 Vedoucí pracovníci odbytových útvarů (vč. průzkumu trhu)	152	152,0	1,8	17,9	0,8	14,1
1234 Ved. prac. reklamních útvarů a útvarů pro styk s veřejností	50	147,7	7,1	26,3	5,0	15,3
1235 Vedoucí pracovníci zásobovacích útvarů	73	146,4	2,8	24,3	7,0	14,7
1236 Vedoucí pracovníci výpočetních útvarů	37	148,6	1,4	20,2	1,5	15,3
1237 Vedoucí pracovníci výzkumných a vývojových útvarů	39	146,4	1,6	23,0	3,4	15,0
1239 Vedoucí pracovníci ostatních útvarů jinde neuvedení	134	146,3	0,9	23,5	3,1	17,3
1311 Vedoucí, ředitelé v zemědělství, lesnictví, rybářství	20	158,3	0,0	15,7	0,2	15,4
1312 Vedoucí, ředitelé v průmyslu (ve výrobě)	98	155,4	4,9	19,5	2,5	13,3
1313 Vedoucí, ředitelé ve stavebnictví a zeměměřičtví	20	158,3	0,0	17,9	3,4	11,4
1314 Vedoucí, ředitelé ve velkoobchodu a maloobchodu	261	155,6	2,9	20,9	3,2	14,3
1315 Vedoucí, ředitelé v restauracích a hotelích	13	161,9	4,0	15,8	0,6	10,6
1316 Vedoucí v dopravě, sklad., telekomun. a na pošt. úřadech	101	142,6	3,7	26,8	4,4	15,6
1317 Ved., ředitelé v podnicích poskytujících obchodní služby	60	146,8	0,0	26,0	2,3	15,8
1319 Vedoucí, ředitelé malých organizací ostatní (kult.,zdrav.)	19	156,2	6,2	22,5	5,2	15,4
2111 Fyzikové a astronomové	92	149,2	0,7	21,7	2,6	16,1
2119 Ostatní vědci a odborníci v příbuz. oborech jinde neuved.	51	150,5	0,1	23,2	2,2	19,9
2131 Projektanti a analytici výpočetních systémů	109	152,9	0,2	21,6	0,7	18,4
2132 Programátoři	134	152,5	3,2	20,9	2,4	14,5
2139 Ostatní odborníci zabývající se výp. tech. jinde neuvedení	186	150,2	4,1	21,0	2,0	15,5
2142 Projektanti staveb a areálů, stavební inženýři	114	137,7	1,1	29,2	4,1	18,1
2143 Projektanti elektrotechnických zařízení, elektroinženýři	432	148,1	3,9	20,6	3,3	14,8
2144 Projektanti elektronických syst. a telekomunikačních sítí	275	155,4	10,1	22,4	3,7	15,7
2145 Projektanti a konstruktéři strojních zařiz., strojní inženýři	575	148,7	3,1	19,3	2,6	15,1
2146 Chemičtí inženýři, technologové	40	147,6	1,9	17,6	1,5	14,3
2149 Ostatní architekti, projektanti, konstrukt.a techn.inženýři	76	152,3	2,9	20,3	1,9	16,2
2211 Bakteriologové, biologové, ekologové, zoologové	19	144,9	1,2	22,2	2,5	16,3
2212 Farmakologové, anatomové, biochemici,fyziolog., patolog.	11	148,0	1,5	23,8	1,8	18,0
2213 Agronomové, šlechtitelé a odborníci v příbuzných oborech	29	153,9	0,4	20,1	1,9	16,1
2221 Lékaři, ordináři (kromě zubních lékařů)	270	155,4	5,4	21,6	2,6	16,0
2224 Farmaceuti, magistři v lékárně, lékárníci	16	151,1	2,2	20,6	2,0	16,0
2311 Vědeckopedagogičtí pracovníci	850	146,6	0,0	27,9	2,1	25,5
2411 Odborní pracov. na úseku účetnictví, financí, daní, apod.	284	146,7	1,3	22,1	3,9	14,9
2412 Odbor. pracovníci na úseku zaměstnaneckých, pers. věcí	61	150,1	2,7	20,7	2,1	15,6
2413 Odborní pracovníci v bankovníctví a pojišťovnictví	653	145,1	0,8	27,5	6,1	15,6

Revidované výsledky ke dni 10. 3. 2010

**Průměrná měsíční odpracovaná a neodpracovaná doba zaměstnanců  
podle podskupin zaměstnání KZAM-R**

kraj: **Plzeňský**

Podskupiny zaměstnání KZAM-R	Počet zaměstnanců přečtený podle eviden. měsíců	Odpracovaná doba		Neodpracovaná doba		
		celkem	z toho přesčas	celkem	z toho	
					nemoc	dovolená
		hod/měs	hod/měs	hod/měs	hod/měs	hod/měs
2419 Ostatní odborní pracovníci v oblasti podnikání	342	146,7	1,4	20,0	2,9	14,7
2421 Právníci, právní poradci (mimo advokacie a soudnictví)	25	151,8	1,5	17,6	0,8	13,9
2441 Ekonomové - vědeckí pracovníci, specialisté, experti	101	150,1	3,0	21,3	3,5	14,7
2451 Spisovatelé, autoři, kritikové, novináři, redaktoři	105	153,2	0,0	21,9	4,9	14,9
2470 Odborní administrativní pracovníci jinde neuvedení	175	147,8	2,9	24,6	5,8	14,8
3111 Technici ve fyzikálních a příbuzných oborech	55	141,4	2,0	26,8	7,1	15,9
3112 Stavební technici	327	153,1	4,9	23,6	5,6	14,4
3113 Elektrotechnici	595	145,3	4,7	24,5	3,7	15,9
3114 Elektronici a technici v radiokomunikacích a telekomunik.	664	152,7	13,6	23,3	5,4	15,2
3115 Strojírenští technici	1 006	148,8	5,1	23,9	5,9	15,0
3116 Chemičtí technici	150	151,5	7,3	21,3	3,3	16,0
3117 Důlní a hutní technici	14	151,0	7,7	26,7	5,3	17,7
3118 Technici v kartografii, kresličí a zeměměřiči	287	144,7	1,8	23,3	5,8	14,9
3119 Ostatní techničtí pracovníci jinde neuvedení	1 222	150,6	6,2	22,7	4,5	14,7
3121 Poradci ve výpočetní technice	73	149,4	0,5	23,3	4,6	15,2
3122 Operátoři a obsluha výpočetní techniky	118	145,7	2,4	23,2	3,0	15,4
3123 Operátoři průmyslových robotů, nc strojů	108	142,4	5,5	31,9	6,9	14,8
3129 Ostatní technici ve výpočetní technice jinde neuvedení	39	143,6	0,1	25,9	6,1	16,3
3132 Obsluha zařiz. pro záznam zvuku,obrazu,operátoři kamery	14	151,5	2,7	22,3	4,0	15,9
3133 Obsluha vysílacího a telekomunikačního zařízení	91	143,0	3,9	29,8	8,0	15,1
3134 Obsluha lékařských zařízení	46	155,7	12,2	24,2	3,4	18,8
3151 Kolaudační technici a technici protipožární ochrany	18	155,8	19,4	30,6	1,6	27,0
3152 Bezpečnostní tech.a tech. pro kontrolu zdravotní nezávad.	293	147,6	6,0	25,6	6,4	14,7
3160 Technici železničního provozu	503	144,6	10,4	25,1	4,4	16,1
3211 Technici a laboranti v oblasti biologie a v příbuz. oborech	159	147,1	4,0	27,7	6,8	18,1
3212 Technici v agronomii, v lesnictví a v zemědělství	321	153,1	0,4	20,7	3,3	14,8
3223 Dietetici a odborníci na výživu	13	152,4	3,8	23,0	3,8	16,0
3226 Rehabilitační a fyzioterapeutičtí pracovníci	65	140,6	0,0	32,4	12,4	16,0
3228 Farmaceutičtí asistenti	11	149,4	1,6	24,2	4,8	16,6
3231 Ošetřovatelé, všeobecné zdravotní sestry	487	147,4	4,5	24,0	6,6	16,0
3232 Ženské sestry, porodní asistentky	52	149,2	2,0	16,7	1,1	14,7
3233 Sestry pro péči o dítě	58	145,0	0,9	20,3	4,1	15,5
3235 Sestry pro intenzivní péči	97	144,3	7,1	27,3	10,1	15,1
3342 Pedagogové v oblasti dalšího vzdělávání	23	141,9	6,3	30,8	7,8	16,3
3411 Zprostředkovatelé finanč. transakcí, obchodu s cen. papíry	85	145,3	1,6	24,4	7,0	15,3
3412 Pojišťovací agenti	155	143,6	0,0	29,4	5,4	15,9
3415 Obchodní cestující, prof. poradci v obchodě, obch.zástupci	339	151,2	3,1	21,3	4,0	14,2
3416 Nákupčí	342	147,3	2,3	22,6	4,6	14,5
3417 Odhadci a zbožíznalci	26	149,9	1,1	21,6	4,9	14,3
3419 Ostatní pracovníci - obchodní zprostředkovatelé jinde n.	53	147,9	0,5	21,9	3,1	16,1
3421 Obchodní agenti	373	147,3	1,5	25,0	5,9	14,8
3422 Odbytoví a přepravní agenti	429	147,5	1,9	23,5	5,1	14,5
3431 Odborné sekretářky, sekretáři	317	149,2	0,5	23,2	5,4	15,5
3433 Prac. v oblasti účetnictví,fakturace,rozpočet., kalkulace	1 172	147,9	1,6	23,0	4,4	14,8

Revidované výsledky ke dni 10. 3. 2010

**Průměrná měsíční odpracovaná a neodpracovaná doba zaměstnanců  
podle podskupin zaměstnání KZAM-R**

kraj: **Plzeňský**

Podskupiny zaměstnání KZAM-R	Počet zaměstnanců přečtený podle eviden. měsíců	Odpracovaná doba		Neodpracovaná doba		
		celkem	z toho přesčas	celkem	z toho	
					nemoc	dovolená
		hod/měs	hod/měs	hod/měs	hod/měs	hod/měs
3434 Pracovníci v oblasti statistiky a matematiky	32	146,3	7,2	24,4	1,1	16,0
3435 Pracovníci v oblasti práce a mezd (kromě účetních)	58	146,2	4,0	24,9	5,7	14,8
3436 Referenti osobních oddělení	102	146,2	1,0	23,2	4,0	15,5
3439 Ostatní odborní administrativní pracovníci jinde neuvedení	517	145,3	2,9	25,3	5,0	15,2
3449 Ostatní celní a daňoví pracovníci a prac. v příb. oborech	24	142,2	0,1	31,6	6,9	15,9
3471 Aranžéři, průmysloví a komerční návrháři, bytoví architekti	23	149,8	0,1	22,8	5,5	13,1
4112 Kancelářští pracovníci a obsluha zařiz. na zpracování textu	26	149,4	3,2	23,9	7,0	13,9
4113 Pracovníci přípravy dat výpočetní techniky	50	149,3	1,1	23,2	5,3	15,1
4115 Sekretářky, sekretáři	432	149,5	2,5	23,2	5,4	14,2
4121 Nižší účetní	183	151,0	1,9	22,0	6,0	13,1
4123 Nižší finanční, daňoví úředníci a úředníci v příb. oborech	59	142,2	0,4	28,6	6,3	15,2
4131 Úředníci ve skladech	1 104	149,3	9,8	27,1	9,4	14,2
4132 Úředníci ve výrobě (např. výrobní plánovači)	167	148,2	3,6	22,8	5,1	14,4
4133 Úředníci v dopravě a v přepravě (dispečeri, kontr. apod.)	209	149,9	5,8	24,6	6,7	14,3
4141 Řadoví knihovníci, archiváři, evidenční pracovníci	21	147,1	1,6	22,3	4,1	15,7
4142 Poštovní doručovatelé, úředníci v třídárnách	963	128,0	1,7	35,9	13,5	15,0
4190 Ostatní nižší úředníci jinde neuvedení	91	149,8	6,6	24,6	8,3	14,0
4211 Pokladníci (v bankách, pojišťov., spořitelnách, na poště)	167	142,5	1,3	26,5	6,9	15,2
4212 Úředníci na přepážkách a směnárníci	612	132,7	0,8	32,0	9,2	15,1
4213 Pokladníci v obchodě, společném stravování apod.	584	140,0	1,9	33,6	16,7	12,4
4214 Prodavači vstupenek, jízdenek apod.	131	137,6	4,0	28,2	7,4	17,4
4215 Bookmakeři, krupiéři a úředníci sázkových kanceláří	189	148,2	0,4	23,1	7,5	13,6
4222 Recepční	44	148,9	8,3	25,9	10,7	12,2
4223 Telefonisté	16	158,3	7,1	19,5	3,9	13,9
4224 Informátoři	24	139,7	2,0	31,4	14,3	15,2
5121 Pracovníci dohlížející nad obsluh. personálem, hospodyně	55	149,1	5,8	25,7	10,8	13,3
5122 Kuchaři	293	144,0	3,2	30,4	13,0	13,3
5123 Číšníci, servírky	33	147,6	4,0	23,6	8,1	12,4
5124 Barmani	13	153,1	0,2	20,0	1,4	14,7
5132 Pečovatelé a pomoc. ošetřovat. v zařiz.soc. péče, v nemoc.	178	143,5	5,4	29,7	12,1	16,1
5161 Hasiči, požárníci	20	141,0	14,2	36,0	15,0	18,1
5169 Ostatní pracovníci ochrany a ostrahy jinde neuvedení	639	156,4	14,2	24,5	10,5	11,3
5211 Prodavači v obchodech	2 184	145,2	2,1	29,2	12,9	12,3
6111 Pěstitelé polních plodin	58	157,5	3,0	19,8	7,6	11,0
6113 Zahradníci a pěstitelé zahradních plodin a sazenic	25	137,6	5,8	39,5	16,0	15,6
6121 Chovatelé hospodářských zvířat (kromě drůbeže a včel)	176	154,8	12,6	30,4	14,5	12,7
6122 Chovatelé drůbeže	30	141,2	10,0	34,4	14,7	16,2
6141 Dělníci pro pěstění a ošetřování lesa	172	137,0	3,1	40,3	10,9	12,8
6142 Dělníci pro těžbu dřeva (kromě obsluhy pojízdných zařiz.)	100	137,9	3,5	38,1	10,3	15,3
7115 Dělníci pro opracovávání kamene (vč.oprac.žuly,mramoru)	54	152,4	6,1	27,7	8,6	12,3
7122 Zedníci, kameníci, omítkáři	337	144,2	7,7	37,1	13,0	16,2
7123 Betonáři, děl.specializovaní na pokládání beton. povrchů	233	149,4	11,0	27,0	9,4	12,2
7124 Tesaři a truhláři	123	148,6	10,1	33,9	10,7	15,8
7125 Stavební montážníci	20	177,8	31,1	29,2	14,4	12,5

Revidované výsledky ke dni 10. 3. 2010

**Průměrná měsíční odpracovaná a neodpracovaná doba zaměstnanců  
podle podskupin zaměstnání KZAM-R**

kraj: Plzeňský

Podskupiny zaměstnání KZAM-R	Počet zaměstnanců přečtený podle eviden. měsíců	Odpracovaná doba		Neodpracovaná doba		
		celkem	z toho přesčas	celkem	z toho	
					nemoc	dovolená
		hod/měs	hod/měs	hod/měs	hod/měs	hod/měs
7129 Ostatní stavební děl. stav. výroby a prac. v ost. oborech	157	<b>162,9</b>	21,8	29,6	8,9	13,2
7136 Instalatéři, potrubáři, stavební zámečníci, klempíři	277	<b>141,8</b>	7,1	31,1	10,0	15,2
7137 Stavební a provozní elektrikáři	88	<b>146,2</b>	8,1	32,1	12,7	16,0
7139 Ostatní dělníci zajišťující dokončovací stavební práce	25	<b>153,3</b>	16,5	37,2	19,3	11,0
7141 Malíři a tapetáři	19	<b>127,4</b>	1,4	45,2	21,8	17,5
7142 Lakýrníci a pracovníci v příbuzných oborech	126	<b>144,9</b>	8,5	30,4	9,6	14,5
7212 Svářeči, řezači plamenem a páječi	706	<b>138,8</b>	7,2	34,1	12,6	14,9
7213 Výrobci a opraváři výrobků a dílů z plechů	52	<b>140,2</b>	10,5	34,8	13,8	14,8
7221 Kováři, obsluha kovacích lisů, obsluha bucharů	119	<b>139,0</b>	9,7	39,4	19,3	13,2
7222 Nástrojaři, kovomodeláři, kovodělníci, zámečníci	1 980	<b>143,8</b>	9,6	31,8	10,5	15,0
7223 Seřizovači a obsluha obráběcích strojů	1 043	<b>146,1</b>	10,3	29,4	10,2	14,9
7224 Brusiči, leštiči a ostříči nástrojů	414	<b>136,9</b>	4,5	36,3	8,9	15,5
7231 Mechanici a opraváři motorových vozidel	229	<b>147,2</b>	7,9	30,8	11,0	14,7
7234 Mechanici a opraváři kolejových vozidel	350	<b>139,0</b>	6,5	30,1	8,5	17,0
7235 Mechanici obráběcích, zemědělských strojů a prům. zařiz.	1 044	<b>149,0</b>	10,6	27,7	8,2	14,9
7239 Ostatní mechanici a opraváři strojů a zařízení bez elektro	209	<b>146,9</b>	9,5	27,1	5,5	14,9
7241 Elektromech.a seřizovači různých typů elektrických zařiz.	5 537	<b>140,9</b>	11,8	35,6	13,9	14,6
7242 Mechanici, opraváři a seřizovači elektr. částí aut, letadel	145	<b>138,2</b>	5,6	30,3	9,5	16,8
7243 Mechanici, seřizovači, opraváři elektronických zařízení	168	<b>149,4</b>	15,1	30,2	9,5	15,4
7245 Montéři a opraváři rozhlasových a TV přijímačů,magnetof.	319	<b>128,2</b>	7,7	42,7	17,2	15,3
7246 Montéři a opraváři silnoproudých elektrických vedení	183	<b>140,4</b>	5,3	30,1	9,1	15,6
7311 Výrobci, mechanici a opraváři přesných přístrojů a zařízení	16	<b>140,7</b>	1,0	29,6	11,0	15,4
7321 Výrobci hrnčířského, porcelán. zboží, žáruvzdor. výrobků	193	<b>139,9</b>	8,0	33,2	16,5	11,8
7324 Malíři skla a keramiky a pracovníci v příbuzných oborech	28	<b>143,2</b>	5,0	29,6	7,8	14,0
7341 Tiskaři, sazeči (kromě obsluhy tiskárenských strojů)	76	<b>150,3</b>	10,5	23,9	7,0	12,3
7345 Knihvazači a pracovníci v příbuzných oborech	56	<b>131,3</b>	3,5	35,1	15,4	12,3
7346 Sítotiskaři, deskotiskaři a textilní tiskaři	23	<b>140,1</b>	5,6	28,4	11,3	12,4
7411 Zpracovatelé masa, ryb vč. uzenářů a konzerv. masa a ryb	288	<b>143,8</b>	6,3	32,1	14,0	12,8
7412 Zpracovatelé pekárenských a cukrářských výrobků	184	<b>146,6</b>	7,9	30,9	15,8	11,9
7419 Ostatní zpracovatelé - výrobci potravinářských výrobků	129	<b>154,2</b>	10,7	23,1	6,5	14,0
7421 Impregnační a úpraváři dřeva	153	<b>130,7</b>	4,7	42,1	16,9	13,4
7422 Umělec. truhláři, řezbáři, výrobci a oprav.výrobků ze dřeva	133	<b>147,4</b>	10,8	36,0	10,5	17,3
7423 Seřizovači a seřizov.-obsluhovači dřevoobráběcích strojů	53	<b>125,9</b>	2,9	41,6	23,1	11,9
7436 Švadleny, vyšíváči a pracovníci v příbuzných oborech	90	<b>140,6</b>	1,6	33,0	12,1	14,5
7437 Čalouníci a pracovníci v příb. oborech (vč.autočalouníků)	41	<b>139,5</b>	6,3	37,2	12,3	14,7
7439 Ostatní dělníci při výrobě textilu, oděvů a výrobků z kůží	1 571	<b>147,5</b>	26,8	42,4	15,4	15,4
8112 Obsluha zařízení pro úpravu rudných a nerudných surovin	32	<b>146,6</b>	9,7	31,7	9,3	15,9
8122 Obsluha zařízení ve slévárenství (taviči, slévači)	423	<b>138,7</b>	23,6	53,1	17,1	29,8
8123 Obsluha zařízení na tepelné zpracování kovů	84	<b>153,5</b>	14,5	27,6	8,3	15,0
8141 Obsluha pily a jiného zařízení na zpracování dřeva	714	<b>152,2</b>	6,3	25,6	11,7	11,7
8149 Obsluha ostatních zařiz.na zpracování dřeva a v papírnách	326	<b>145,5</b>	10,2	32,2	13,0	12,4
8159 Obsluha ostat. zařízení při chemické výrobě jinde neuved.	47	<b>139,6</b>	1,6	25,5	6,4	15,6
8161 Obsluha zařízení při výrobě a rozvodu elektřiny	61	<b>143,9</b>	5,1	27,4	10,0	15,7
8162 Obsluha parních turbín, ohřivačů a motorů	141	<b>151,4</b>	8,8	23,6	7,2	14,3

Revidované výsledky ke dni 10. 3. 2010

**Průměrná měsíční odpracovaná a neodpracovaná doba zaměstnanců  
podle podskupin zaměstnání KZAM-R**

kraj: Plzeňský

Podskupiny zaměstnání KZAM-R	Počet zaměstnanců přečtený podle eviden. měsíců	Odpracovaná doba		Neodpracovaná doba		
		celkem	z toho přesčas	celkem	z toho	
					nemoc	dovolená
		hod/měs	hod/měs	hod/měs	hod/měs	hod/měs
8163 Obsluha zařízení při úpravě, čištění a rozvodu vody	202	<b>139,8</b>	2,8	27,1	7,3	16,6
8171 Obsluha automatických nebo poloaut. montážních linek	1 150	<b>139,9</b>	7,8	31,4	14,6	13,7
8172 Obsluha průmyslových robotů	215	<b>146,6</b>	9,8	25,6	8,4	14,9
8180 Obsluha strojů a zařízení pro práce na železničním svršku	105	<b>144,2</b>	11,6	33,2	9,8	16,9
8211 Obsluha automat. nebo poloaut. obráb.strojů (kromě 722)	416	<b>145,8</b>	11,2	29,7	8,5	14,6
8212 Obsluha strojů na výrobu maltovin, vápna, cementu	40	<b>145,6</b>	10,4	30,4	9,3	14,5
8223 Obsluha strojů při konečné úpravě ochranných povlaků	56	<b>137,2</b>	11,3	38,3	14,9	14,2
8232 Obsluha strojů na výrobu plast. výrobků (vč. laminování)	1 300	<b>143,6</b>	9,9	32,9	14,1	14,1
8240 Obsluha automat. nebo poloautom. dřevoobráběcích strojů	27	<b>142,0</b>	3,8	33,4	6,1	14,8
8251 Obsluha tiskárenských strojů	79	<b>151,1</b>	9,8	23,1	5,9	13,2
8264 Obsluha strojů na bělení, barvení, čištění, praní, žehlení	109	<b>141,6</b>	15,0	37,3	12,9	15,0
8274 Obsluha strojů na zpracování mouky, výrobu pečiva	278	<b>130,5</b>	4,1	39,0	19,2	12,4
8281 Montážní dělníci montující mechanická zařízení (stroje)	987	<b>133,1</b>	6,9	38,5	20,0	14,2
8282 Montážní dělníci montující elektrická zařízení	432	<b>138,5</b>	5,7	34,6	12,7	14,4
8283 Montážní dělníci montující elektronická zařízení	663	<b>138,6</b>	9,2	28,4	12,2	14,2
8284 Montážní dělníci montující výrobky z kovů, pryže a plastů	536	<b>136,3</b>	6,1	33,9	15,7	12,7
8287 Montážní dělníci montující výrobky z kombinovaných mat.	32	<b>132,7</b>	1,8	32,6	9,1	14,0
8290 Obsluha jin.stacionárních zařízení a ost. montážní dělníci	413	<b>133,5</b>	5,6	35,0	17,9	14,2
8311 Strojvedoucí	419	<b>144,9</b>	14,2	25,9	5,7	15,3
8313 Dělníci zabezpeč. sestavování vlaků (brzdaři, výhybkáři)	362	<b>144,4</b>	14,4	27,8	10,1	14,6
8321 Řidiči osobních a malých dodávkov. automobilů, taxikáři	108	<b>152,5</b>	8,7	25,9	7,6	13,4
8323 Řidiči autobusů, trolejbusů a tramvají	912	<b>161,7</b>	21,7	24,8	6,5	15,3
8324 Řidiči nákladních automobilů a tahačů	1 991	<b>155,9</b>	7,1	23,7	7,0	12,8
8326 Řidiči speciálních vozidel	26	<b>157,1</b>	14,4	27,8	11,0	12,8
8331 Obsluha zemědělských a lesních strojů	333	<b>153,6</b>	11,7	31,2	8,1	14,9
8332 Obsluha zemních a příbuzných strojů	177	<b>165,8</b>	21,6	29,0	9,5	12,2
8333 Obsluha jeřábů, zdvihacích a podob. manipulačních zařiz.	201	<b>136,5</b>	7,9	37,1	17,3	14,8
8334 Obsluha vysokozdvíhých a ostatních motorových vozíků	894	<b>149,0</b>	11,5	28,8	9,9	14,6
9132 Pomocníci a uklízeči v kancelář., hotel., nemocnicích ap.	719	<b>145,1</b>	4,4	29,3	11,5	13,8
9141 Domovníci, správci domu	49	<b>148,2</b>	2,5	25,1	7,2	14,5
9152 Vrátní, hlídači, uváděči a šatnářky	252	<b>148,2</b>	4,7	26,7	10,7	13,7
9161 Sběrači odpadků, popeláři	25	<b>151,4</b>	7,9	27,7	12,7	12,4
9162 Metaři, čistíči záchodků, žump, kanálů a podob. zařízení	39	<b>128,2</b>	1,2	35,7	9,9	18,4
9211 Pomocní a nekvalifikovaní dělníci v zemědělství	21	<b>147,1</b>	3,9	29,8	9,8	13,7
9212 Pomocní a nekvalifikovaní dělníci v lesnictví	52	<b>147,4</b>	10,1	36,5	11,6	15,3
9312 Pomocní a nekvalifik. dělníci na stavbách a údržbě silnic	51	<b>130,2</b>	4,5	39,8	19,2	15,0
9321 Pomocní a nekvalifikovaní montážní a manipulační dělníci	806	<b>138,9</b>	7,4	33,6	14,6	12,4
9322 Ruční balíči a pytlavači	217	<b>131,6</b>	6,0	39,5	17,0	14,2
9323 Dělníci nádvorní skupiny (pomocní montéři)	382	<b>150,8</b>	10,8	25,8	8,7	9,7
9333 Vazači a nosiči břemen, přístavní dělníci (dokaři)	82	<b>138,7</b>	8,3	34,1	15,3	14,5
9339 Pomocní a nekvalif. prac. v dopr., ve skladech, v telekom.	595	<b>141,0</b>	4,5	30,8	10,8	13,9





# Dodatek

Technický popis šetření



## Dodatek – Technický popis šetření

Technický popis šetření přibližuje metodické postupy používané při zpracování podnikatelské sféry Regionální statistiky ceny práce (RSCP-PS). Popis je rozdělen do pěti kapitol: metoda výběru ekonomických subjektů, vstupní údaje, nejdůležitější sledované veličiny, dopočtové metody a definice vybraných pojmů.

### 1. Metoda výběru ekonomických subjektů

Kapitola popisuje základní soubor šetření, strukturu výběrového souboru a postup při výběru ekonomických subjektů (ES).

#### 1.1. Základní soubor

Základním souborem RSCP-PS jsou aktivní ekonomické subjekty z registru ekonomických subjektů Českého statistického úřadu (ČSÚ), které mají 10 a více zaměstnanců a přísluší do podnikatelské sféry a do institucionálních sektorů nefinančních podniků, finančních institucí nebo vládních institucí. Ekonomické subjekty, které přísluší do podnikatelské sféry, odměňují zaměstnance mzdou podle § 109, odst. 2 zákona č. 262/2006 Sb., zákoníku práce, ve znění pozdějších předpisů. Způsob odměňování se zjišťuje pomocí registru „Automatizovaného rozpočtového informačního systému“ (ARIS), který je spravován Ministerstvem financí. Registr ekonomických subjektů (RES) je detailně popsán na internetových stránkách ČSÚ ([www.czso.cz](http://www.czso.cz)).

#### 1.2. Struktura výběrového souboru

Statistické šetření RSCP-PS za 1. – 4. čtvrtletí 2007 zahrnuje 3272 ekonomických subjektů, které reprezentují přibližně 1341 tisíc zaměstnanců. Strukturu výběrového souboru RSCP-PS bez non-response (dále jen výběrový soubor) ukazují z různých pohledů pro 1. – 4. čtvrtletí 2007 následující tabulky.

<b>Výběrový soubor RSCP podnikatelské sféry</b>			
	<b>RSCP-PS Celkem</b>	<b>RSCP-PS – kraj Plzeňský</b>	
		<b>se sídlem v kraji</b>	<b>se sídlem mimo kraj</b>
Počet ekonomických subjektů	3 272	190	250
Počet zaměstnanců	1 341 tisíc	53 tisíc	18 tisíc

**Tabulka 1**

<b>Odvětвовá skladba výběrového souboru RSCP-PS – kraj Plzeňský</b>			
<b>Kód CZ-NACE</b>		<b>Počet ekonomických subjektů</b>	
		<b>se sídlem v kraji</b>	<b>se sídlem mimo kraj</b>
A	Zemědělství, lesnictví a rybnářství	19	7
B	Těžba a dobývání		1
C	Zpracovatelský průmysl	98	35
D	Výroba a rozvod elektřiny, plynu, tepla	3	4
E	Zásobování vodou, činnosti související s odpady	3	4
F	Stavebnictví	14	9
G	Obchod, opravy motorových vozidel	17	68
H	Doprava a skladování	12	11
I	Ubytování, stravování a pohostinství	3	7
J	Informační a komunikační činnosti	1	22
K	Peněžnictví a pojišťovnictví	1	39
L	Činnosti v oblasti nemovitostí		4
M	Profesní, vědecké a technické činnosti	3	6
N	Administrativní a podpůrné činnosti	5	23
O	Veřejná správa, obrana, sociální zabezpečení		5
P	Vzdělávání	2	1
Q	Zdravotní a sociální péče	6	
R	Kulturní, zábavní a rekreační činnosti	3	3
S	Ostatní činnosti		1

**Tabulka 2**

### **1.3. Výběr**

Výběr ekonomických subjektů v RSCP-PS lze charakterizovat jako jednostupňový stratifikovaný výběr. Výběrovými jednotkami jsou ekonomické subjekty, na které se v případě vybrání vztahuje zpravodajská povinnost. Statistickými jednotkami jsou zaměstnanci, kteří jsou nositeli sledovaných statistických znaků. Základní soubor (ZS) je rozdělen do oblastí (strat) podle:

- regionů (krajů),
- velikostních kategorií,
- odvětvových skupin.

Regionem se z hlediska výběru jednotek rozumí kraj ve smyslu ústavního zákona č. 347/1997 Sb. v platném znění. Ke stratifikaci výběrové opory jsou použity tři velikostní kategorie ekonomických subjektů uvedené v tabulce 3 – Velikostní kategorie pro výběr. Stratifikační třídění obsahuje dvanáct odvětvových skupin z vybraných institucionálních sektorů podnikatelské sféry.

Vymezení strat je provedeno na základě podobnosti v charakteru ekonomické činnosti a podobnosti v zaměstnanecké struktuře.

V jednotlivých oblastech ZS, vzniklých jeho rozdělením dle příslušných stratifikačních kritérií, je vybrán stanovený podíl ekonomických subjektů. Největší subjekty s 250 a více zaměstnanci jsou zařazeny do šetření všechny (výběr s pravděpodobností rovnou 1). Menší subjekty s 10 až 249 zaměstnanci jsou vybírány v jednotlivých stratech systematickým náhodným výběrem s nestejnými pravděpodobnostmi bez vracení. Pravděpodobnosti výběru se liší podle velikosti subjektu a jejich výše je určena výběrovým podílem uvedeným v tabulce 3. Výběrový soubor ekonomických subjektů s 10 až 249 zaměstnanci se obměňuje metodou rotujícího panelu s periodou rotace devět let, tzn. k plné obměně dojde za devět let.

Velikostní kategorie pro výběr		
Kategorie	Počet zaměstnanců	Výběrový podíl [%]
1	10 až 49	4,5
2	50 až 249	15
3	250 a více	100

Tabulka 3

## 2. Vstupní údaje

Kapitola popisuje sběr dat do šetření RSCP-PS, nejdůležitější vstupní údaje a používané klasifikace a číselníky.

### 2.1. Sběr dat

Ekonomické subjekty, na které se vztahuje zpravodajská povinnost, vykazují do statistického šetření RSCP-PS údaje o všech zaměstnancích v pracovním poměru. Vybraná zpravodajská jednotka předává data na Ministerstvo práce a sociálních věcí, které je orgánem vykonávajícím státní statistickou službu. Termínem pro předání dat od respondenta je konec měsíce následujícího po skončení sledovaného období.

Předávaná data mají formu databázových souborů a obsahují informace o zaměstnavateli a zaměstnancích. U více než 90 % respondentů je zdrojem dat pro šetření mzdový a personální systém. Datové soubory jsou předávány ve více než 90 % případů elektronickou poštou, zbylá část respondentů posílá data na disketu, případně na papírových formulářích.

Pro kontrolu a opravu dat, připravených mzdovým a personálním systémem respondenta, případně pro pořízení vstupních dat, je určen "Lokální pořizovací program ISPV 2006", který se musí před použitím nainstalovat na lokální disk.

Pořizovací program řeší i zabezpečení dat při přenosu od respondenta ke zpracovateli. Používá přitom hybridní šifrování s veřejným a privátním klíčem.

Veřejný klíč je součástí instalace pořizovacího programu, privátní klíč je uložen na interním serveru zpracovatele. Zašifovaná data se ukládají do souboru s formátem S/MIME verze 3.

## **2.2. Nejdůležitější vstupní údaje**

Šetření RSCP-PS se čtvrtletní periodicitou monitoruje výdělkovou úroveň a odpracovanou dobu jednotlivých zaměstnání podle klasifikace KZAM-R v České republice.

Hodinový výdělek je údaj zjišťovaný z průměrných hodinových výdělků definovaných v § 351 až § 362 zákona č. 262/2006 Sb., zákoníku práce, ve znění pozdějších předpisů. Obvykle se jedná o podíl mzdy za práci a odpracované doby za poslední čtvrtletí sledovaného období. Hodinový výdělek je krátkodobým indikátorem výdělkové úrovně.

Hrubá měsíční mzda, vypočtená z hrubé mzdy za sledované období, je druhým indikátorem, který ukazuje výdělkovou úroveň. Hrubá mzda je součtem mzdy za práci, náhrad mzdy a odměn za pracovní pohotovost, které jsou přímo sbíranými položkami. Mzda je definovaná v § 109, odst. 2 zákona č. 262/2006 Sb., zákoníku práce, ve znění pozdějších předpisů. Šetření RSCP-PS sleduje i strukturu hrubé měsíční mzdy, tj. prémie a odměny, příplatky za přesčas, ostatní příplatky, náhrady a odměny za pracovní pohotovost. Hrubá měsíční mzda a její složky se vztahují k celému sledovanému období, které zahrnuje dobu od počátku roku do konce čtvrtletí, za které se šetření provádí.

Šetření RSCP-PS dále sleduje pracovní dobu zaměstnanců. Vstupní věta o zaměstnanci obsahuje odpracovanou dobu od počátku roku a z ní počet přesčasových hodin. Odpracovaná doba u zaměstnanců odměňovaných měsíční mzdou nezahrnuje dobu svátků v jinak pracovních dnech. Věta dále obsahuje celkovou neodpracovanou dobu od počátku roku, z ní počet hodin nemoci a dovolené.

## **2.3. Klasifikace a číselníky**

RSCP-PS používá standardní statistické klasifikace a číselníky (podrobněji popsané na [www.czso.cz](http://www.czso.cz)). Použití platných statistických klasifikací je závazné jak pro orgán vykonávající státní statistickou službu, tak pro zpravodajské jednotky, které poskytují údaje pro statistické zjišťování. Proto i RSCP-PS používá následující klasifikace a číselníky:

KZAM-R      **Klasifikace zaměstnání;** vydáno sdělením ČSÚ č. 492/2003 Sb. ze dne 18. prosince 2003 o vydání rozšířené Klasifikace zaměstnání KZAM-R.

- CZ-ICSE** **Klasifikace postavení v zaměstnání;** vydáno sdělením ČSÚ č. 494/2003 Sb. ze dne 18. prosince 2003 o vydání Klasifikace postavení v zaměstnání.
- KKOV** **Klasifikace kmenových oborů vzdělání;** vydáno sdělením ČSÚ č. 320/2003 Sb. ze dne 9. září 2003 o zavedení Klasifikace kmenových oborů vzdělání. Poslední aktualizace byla provedena k 1. únoru 2007 sdělením ČSÚ č. 535/2006 Sb. ze dne 28. listopadu 2006 o aktualizaci Klasifikace kmenových oborů vzdělání.
- CZ-NUTS** **CZ-NUTS Klasifikace územních statistických jednotek;** vydáno sdělením ČSÚ č. 490/2003 Sb. ze dne 18. prosince 2003 o vydání Klasifikace územních statistických jednotek. Poslední aktualizace byla provedena k 1. květnu 2004 sdělením ČSÚ č. 228/2004 Sb. ze dne 14. dubna 2004 o aktualizaci Klasifikace územních statistických jednotek.
- CZ-NACE<sup>1</sup>** **Klasifikace ekonomických činností (CZ-NACE);** vydáno sdělením ČSÚ č. 244/2007 Sb. ze dne 18. září 2007 o zavedení Klasifikace ekonomických činností.
- CZ-GEONOM** **Klasifikace zemí;** vydáno sdělením ČSÚ č. 487/2003 Sb. ze dne 18. prosince 2003 o vydání Klasifikace zemí. Poslední aktualizace byla provedena k 1. červenci 2005 sdělením ČSÚ č. 243/2005 Sb. ze dne 9. června 2005 o aktualizaci Klasifikace zemí.

---

<sup>1</sup> Revidovaná výsledková publikace využívá z důvodu srovnání s novějšími výsledky klasifikaci CZ-NACE (původní verze využívala klasifikaci OKEČ).

### 3. Nejdůležitější sledované veličiny

Kapitola popisuje nejdůležitější sledované veličiny, algoritmy jejich výpočtu a kritéria pro zahrnutí zaměstnanců do dalších výpočtů.

#### 3.1. Hodinový výdělek

Hodinový výdělek je přímo zjišťovaná veličina. Do výpočtu charakteristik hodinového výdělku jsou zařazeni zaměstnanci, kteří byli v evidenčním stavu v posledním dnu sledovaného období.

#### 3.2. Hrubá měsíční mzda

Hrubá měsíční mzda se vztahuje k celému sledovanému období, tedy k 1. čtvrtletí, k 1. - 2. čtvrtletí, k 1. - 3. čtvrtletí, nebo k 1. - 4. čtvrtletí. Na rozdíl od hodinového výdělku musí být hrubá měsíční mzda vypočtena z dalších přímo zjišťovaných mzdových položek a nemzdových plnění.

Hrubá mzda je v RSCP-PS definována jako součet mzdy za práci, náhrady mzdy a odměny za pracovní pohotovost. Hrubá měsíční mzda zaměstnance se vypočte podle vzorce:

$$\text{HMM} = \frac{\text{MZDA} + \text{NAHRADY} + \text{POHOTOV}}{\text{MESPLAC}_{\text{prep}}}$$

kde :

HMM	je hrubá měsíční mzda zaměstnance,
MZDA	je mzda za práci zaměstnance v kumulaci za sledované období (vstupní položka věty o zaměstnanci),
NAHRADY	jsou náhrady mzdy zaměstnance v kumulaci za sledované období (vstupní položka věty o zaměstnanci),
POHOTOV	je odměna za pracovní pohotovost zaměstnance v kumulaci za sledované období (vstupní položka věty o zaměstnanci),
MESPLAC <sub>prep</sub>	je počet přepočtených placených měsíců zaměstnance, tj. počet měsíců, odpovídajících součtu odpracované doby a doby, po kterou pobíral náhrady mzdy.

Počet přepočtených placených měsíců MESPLAC<sub>prep</sub> je roven počtu kalendářních měsíců v případě, že zaměstnanec s plným pracovním úvazkem po celé sledované období pracoval nebo pobíral náhrady mzdy. Pokud zaměstnanec byl v evidenčním stavu kratší dobu než sledované období, bude jeho počet placených měsíců zkrácen poměrem počtu pracovních dnů v evidenčním stavu a ve sledovaném období. Podobně se počet placených měsíců zkrátí, pokud zaměstnanec měl jinou absenci než absenci s náhradou mzdy (např. nemoc), případně měl sjednán kratší pracovní úvazek.



Hrubá měsíční mzda za určitou skupinu zaměstnanců je vážená charakteristika, v níž hrubá měsíční mzda určitého zaměstnance má váhu, odpovídající počtu jeho placených měsíců za sledované období (tzv. váha placené doby). Tento způsob výpočtu umožňuje korektní srovnání mzdové úrovně jednotlivých zaměstnání a srovnávání v čase.

Sestavy s hrubou měsíční mzdou, diferenciací a strukturou hrubé mzdy obsahují také měsíční placenou dobu. Tento údaj ukazuje počet placených hodin (odpracovaná doba a doba náhrad) za placený měsíc a je v souladu s výpočtem hrubé měsíční mzdy.

Pro zahrnutí zaměstnance do výpočtů hrubé měsíční mzdy se uplatňují následující kritéria:

- přepočtený počet placených měsíců zaměstnance je alespoň jeden měsíc,
- stanovená týdenní pracovní doba na dané pracovní místo je alespoň 30 hodin (dle doporučení Eurostatu).

### **3.3. Měsíční odpracovaná a neodpracovaná doba**

Měsíční odpracovaná (resp. neodpracovaná) doba se stejně jako hrubá měsíční mzda vztahuje k celému sledovanému období tj. k 1. čtvrtletí, k 1. - 2. čtvrtletí, k 1. - 3. čtvrtletí, nebo k 1. - 4. čtvrtletí.

Měsíční odpracovaná doba zaměstnance se vypočte podle vzorce:

$$\text{ODPRACD}_{\text{mes}} = \frac{\text{ODPRACD}}{\text{MESEVID}_{\text{prep}}}$$

kde :

- ODPRACD<sub>mes</sub> je měsíční odpracovaná doba zaměstnance,  
 ODPACD je odpracovaná doba zaměstnance v kumulaci za sledované období (vstupní položka věty o zaměstnanci),  
 MESEVID<sub>prep</sub> je počet přepočtených evidenčních měsíců zaměstnance, tj. počet měsíců, odpovídajících délce pracovního úvazku a délce pracovního poměru ve sledovaném období.

Počet přepočtených evidenčních měsíců MESEVID<sub>prep</sub> je roven počtu kalendářních měsíců v případě, že zaměstnanec s plným pracovním úvazkem po celé sledované období byl v pracovním poměru a nebyl na mateřské či rodičovské dovolené. Pokud zaměstnanec byl v evidenčním stavu kratší dobu, než sledované období, bude jeho počet evidenčních měsíců zkrácen poměrem počtu pracovních dnů v evidenčním stavu a ve sledovaném období. Podobně se počet evidenčních měsíců zkrátí, pokud zaměstnanec měl sjednán kratší pracovní úvazek.

Měsíční odpracovaná doba za určitou skupinu zaměstnanců je vážená charakteristika, v níž měsíční odpracovaná doba určitého zaměstnance má váhu, odpovídající počtu jeho evidenčních měsíců ve sledovaném období (tzv. váha

evidenční doby). Pro zahrnutí zaměstnance do výpočtů měsíční odpracované doby se uplatňují stejná kritéria jako u hrubé měsíční mzdy.

Obdobně jako odpracovaná doba se počítají měsíční neodpracovaná doba a také průměrné měsíční údaje o přesčasu, dovolené a nemoci.

## 4. Dopočtové metody

Kapitola dopočtové metody obsahuje řešení neodpovědí a popis metody vážení, hodnocení kvality odhadů a přehled publikovaných tabulek podle použitých vah.

### 4.1. Řešení neodpovědí a metoda vážení

Problém neodpovědí (tzv. non-response) či z dalších důvodů nepoužitelných dat od vybraného ekonomického subjektu je v RSCP-PS řešen metodou historické imputace a metodou upravující podnikové váhy respondentům.

Metoda vážení, používaná v RSCP-PS, umožňuje získat z dat výběrového souboru odhady charakteristik (parametrů) základního souboru. Odhady charakteristik zaměstnanecké populace základního souboru RSCP-PS jsou publikovány ve všech tabulkách s výjimkou tabulek s tříděním podle jednotlivých zaměstnání. Základem podnikových vah jsou váhové koeficienty, které vycházejí z pravděpodobnosti výběru každého ekonomického subjektu. Po úpravě vah z důvodu non-response se získají konečné podnikové váhy pomocí dopočtu na aktuální počet ES v základním souboru v rámci jednotlivých vážících strat. Podnikové váhy zvyšují při výpočtech odhadů význam dat ekonomických subjektů s relativně malým zastoupením ve výběrovém souboru. Relativně nejméně zastoupené jsou ve výběrovém souboru RSCP-PS ekonomické subjekty s 10-49 zaměstnanci, a proto mají největší váhy při výpočtech odhadů.

Výpočet váhy jednotlivých zaměstnanců je závislý na typu tabulky a také na typu publikovaného ukazatele. Přehled všech publikovaných tabulek s uvedením použitých vah je uveden v oddíle 4.3. Váha zaměstnance je součinem vah používaných v daném typu tabulkové sestavy.

Tabulky s tříděním podle podskupin zaměstnání KZAM-R (PS-V5, PS-M5 a PS-T5) obsahují charakteristiky výběrového souboru. Při interpretaci výsledků je nutno mít na zřeteli, že charakteristiky výběrového souboru nelze automaticky pokládat za odhady platné pro celou zaměstnaneckou populaci. Výběrové charakteristiky jsou ovlivněny větším relativním zastoupením velkých ekonomických subjektů ve výběrovém souboru RSCP-PS.

#### 4.2. Kvalita odhadů

Odhadované charakteristiky podléhají dvěma typům chyb – výběrovým chybám a nevýběrovým chybám. Výběrové chyby jsou způsobeny faktorem náhody při pravděpodobnostním výběru RSCP-PS. Hodnoty výběrových chyb není možné z výběrového souboru RSCP-PS dostatečně přesně kvantifikovat, nicméně používaná stratifikace výrazně snižuje jejich výši. Nevýběrové chyby bývají způsobeny především špatnou kvalitou dat předávaných respondenty (neúplné a chybné údaje) a jejich vliv je snižován několikastupňovými kontrolními mechanismy a častými kontakty zpracovatele šetření s respondenty.

#### 4.3. Přehled publikovaných tabulek podle použitých vah

Hodinový výdělek				
Tabulka	Třídící kritérium	Podniková váha	Váha placené doby	Váha evidenční doby
PS-V0	Celý kraj	X		
PS-V1	HL. třídy zaměstnání KZAM-R	X		
PS-V2	Věkové kategorie	X		
PS-V4	Vzdělání	X		
PS-V5	Podskupiny zaměstnání KZAM-R			
PS-V6	Kategorie zaměstnání	X		
PS-V8	Pohlaví	X		

Tabulka 4

Hrubá měsíční mzda				
Tabulka	Třídící kritérium	Podniková váha	Váha placené doby	Váha evidenční doby
PS-M0	Celý kraj	X	X	
PS-M1	HL. třídy zaměstnání KZAM-R	X	X	
PS-M5	Podskupiny zaměstnání KZAM-R		X	

Tabulka 5

Odpracovaná a neodpracovaná doba				
Tabulka	Třídící kritérium	Podniková váha	Váha placené doby	Váha evidenční doby
PS-T5	Podskupiny zaměstnání KZAM-R			X

Tabulka 6

## 5. Definice vybraných pojmů

Ekonomický subjekt	Ekonomický subjekt je právnický subjekt nebo fyzická osoba s postavením podnikatele, zapsaná do registru ekonomických subjektů ČSÚ. Každému ekonomickému subjektu se přiděluje identifikační číslo (IČ).
Organizační jednotka	Z hlediska mzdové statistiky RSCP se dělí ekonomické subjekty na organizační jednotky podle okresu, ve kterém jejich zaměstnanci působí. Organizační jednotku tvoří všichni zaměstnanci ekonomického subjektu, kteří působí ve stejném okrese.
Zpravodajská jednotka	Zpravodajskou jednotkou je právnická osoba, organizační složka státu nebo fyzická osoba, od níž se požaduje poskytnutí údajů ve statistickém zjišťování podle zákona č. 89/1995 Sb., o státní statistické službě, ve znění pozdějších předpisů.
Sledované období	Sledované období je období od začátku roku do konce čtvrtletí, za které se provádí výběrové statistické zjišťování.
Podnikatelská sféra	Do podnikatelské sféry patří subjekty, které odměňují mzdou podle § 109, odst. 2 zákona č. 262/2006 Sb., zákoníku práce, ve znění pozdějších předpisů.
Nepodnikatelská sféra	Do nepodnikatelské sféry patří organizace, které odměňují platem podle § 109, odst. 3 zákona č. 262/2006 Sb., zákoníku práce, ve znění pozdějších předpisů.
Základní soubor	Základním souborem RSCP-PS jsou aktivní ekonomické subjekty podnikatelské sféry z registru ekonomických subjektů ČSÚ, které mají 10 a více zaměstnanců a přísluší do institucionálních sektorů nefinanční podniky, finanční instituce nebo vládní instituce.