



# Regionální statistika ceny práce

II. čtvrtletí 2009  
Nepodnikatelská sféra  
**Ústecký** kraj

Revidované výsledky ke dni 10. 9. 2010

## **Copyright - MPSV ČR**

Publikace ani její část nesmí být kopírována, rozšiřována a zařazována do informačních systémů v jakékoliv formě (elektronické, mechanické, optické, magnetické aj.) bez písemného souhlasu

**Ministerstva práce a sociálních věcí**

**Zpracovatel: TREXIMA, spol. s r.o., tř. T. Bati 299, 764 21 Zlín - Louky**

## O b s a h :

<b>Úvod</b> .....	7
-------------------	---

**Výsledková část nepodnikatelská sféra**

Základní metodické přístupy .....	11
Popis publikovaných tabulek .....	12

**Hodinový výdělek**

NS-V0	Hodinový výdělek v nepodnikatelské sféře .....	13
NS-V1	Hodinový výdělek podle hlavních tříd zaměstnání KZAM-R .....	14
NS-V2	Hodinový výdělek podle věkových kategorií .....	14
NS-V3	Hodinový výdělek podle platové třídy .....	15
NS-V4	Hodinový výdělek podle vzdělání .....	15
NS-V5	Hodinový výdělek podle podskupin zaměstnání KZAM-R .....	16
NS-V6	Hodinový výdělek podle kategorií zaměstnání .....	20
NS-V8	Hodinový výdělek podle pohlaví .....	20

**Hrubý měsíční plat**

NS-M0	Hrubý měsíční plat a jeho složky, diferenciacie, placená doba v nepodnikatelské sféře .....	21
NS-M1	Hrubý měsíční plat a jeho složky, diferenciacie, placená doba podle hlavních tříd zaměstnání KZAM-R.....	22
NS-M5	Hrubý měsíční plat a jeho složky, diferenciacie, placená doba podle podskupin zaměstnání KZAM-R .....	24

**Měsíční odpracovaná a neodpracovaná doba**

NS-T5	Průměrná měsíční odpracovaná a neodpracovaná doba podle podskupin zaměstnání KZAM-R .....	32
-------	--	----

**Dodatek – technický popis šetření**

1. Koncepce šetření .....	39
1.1 Základní soubor .....	39
1.2 Struktura souboru RSCP nepodnikatelské sféry .....	39
2. Vstupní údaje .....	40
2.1 Sběr dat .....	40
2.2 Nejdůležitější vstupní údaje .....	40
2.3 Klasifikace a číselníky .....	41
3. Nejdůležitější sledované veličiny .....	42
3.1 Hodinový výdělek .....	42

3.2 Hrubý měsíční plat .....	42
3.3 Měsíční odpracovaná a neodpracovaná doba .....	44
4. Přehled používaných tabulek .....	44
4.1 Kvalita údajů .....	44
4.2 Přehled publikovaných tabulek podle použitých vah .....	45
5. Definice vybraných pojmů .....	45



# Úvod



## Úvod

Regionální statistika ceny práce (RSCP) je systém pravidelného monitorování výdělkové úrovně a pracovní doby zaměstnanců v České republice formou statistického šetření. Sledovanými ukazateli výdělkové úrovně jsou hodinový výdělek a hrubá měsíční mzda (plat). Šetření metodicky vychází a je obsahově harmonizováno se strukturálním šetřením EU „Structure of Earnings Survey“, viz nařízení komise (ES) č. 1916/2000 ve znění pozdějších předpisů.

Šetření je pod názvem „Čtvrtletní šetření o průměrném výdělku“ zařazeno do programu statistických zjišťování, vyhlášených Českým statistickým úřadem (ČSÚ) ve sbírce zákonů pro příslušný kalendářní rok (viz příloha č. 2 Vyhlášky č. 398/2008 Sb., částka 129, kterou se stanoví Program statistických zjišťování na rok 2009) a pro vybrané ekonomické subjekty je povinné. Šetření provádí pracoviště státní statistické služby Ministerstva práce a sociálních věcí (MPSV). Průběh a vývoj šetření řídí komise, složená ze zástupců MPSV, ČSÚ, Ministerstva financí, České národní banky, CERGE-EI, VŠE v Praze, Českomoravské konfederace odborových svazů, Svazu průmyslu a dopravy ČR. Zpracovatelem RSCP je TREXIMA, spol. s r.o. ([www.trexima.cz](http://www.trexima.cz)).

Nejdůležitějším kritériem pro členění výsledků RSCP je příslušnost šetřeného ekonomického subjektu k podnikatelské, nebo nepodnikatelské sféře. V podnikatelské sféře probíhá šetření se čtvrtletní periodou a ve sféře nepodnikatelské je prováděno s periodou pololetní. Zdrojem dat pro nepodnikatelskou sféru je Informační systém o platech, který je spravován Ministerstvem financí. Za každou sféru jsou vydávány samostatné výsledkové publikace.

Výsledkové publikace jednotlivých krajů jsou uloženy na stránkách <http://portal.mpsv.cz/> v sekci *Zaměstnanost*, v podsekci *Statistiky* pod odkazem *Statistika výdělků*.

Monitorováním výdělků a pracovní doby zaměstnanců na úrovni České republiky se zabývá „Informační systém o průměrném výdělku“ (ISPV). Výsledková publikace je k dispozici na internetových stránkách MPSV ([www.mpsv.cz](http://www.mpsv.cz)) v sekci *Příjmy a životní úroveň*.

Důkladný popis šetření, včetně všech výsledkových publikací, poskytuje také portál [www.ispv.cz](http://www.ispv.cz). Slouží především jako podpora respondentům, kteří zde naleznou všechny potřebné informace a podpůrné nástroje pro zaslání dat. Portál je využíván také k uveřejňování odborných studií a článků, které jako zdroj informací uvádí šetření ISPV a RSCP.

Ministerstvo práce a sociálních věcí děkuje všem respondentům šetření za přípravu vstupních dat pro šetření. Svědomitý přístup respondentů a dodržování termínů pro předání dat umožňují pravidelně uveřejňovat tuto publikaci.







# Výsledková část

Nepodnikatelská sféra



## **Výsledková část nepodnikatelská sféra**

### **Základní metodické přístupy**

Tato publikace přináší charakteristiky hodinového výdělku, hrubého měsíčního platu a pracovní doby získané za nepodnikatelskou sféru šetření RSCP (RSCP-NS). V RSCP se zařazují do nepodnikatelské sféry ekonomické subjekty, které odměňují platem, viz § 109, odst. 3 zákona č. 262/2006 Sb., zákoníku práce, ve znění pozdějších předpisů.

Primárním výsledkem RSCP jsou statistiky výdělkové úrovně jednotlivých zaměstnání (v klasifikaci KZAM-R), dalším produktem jsou odhady výdělkových parametrů zaměstnanecké populace krajů v členění podle firemních i zaměstnaneckých charakteristik. Ekonomické subjekty se v RSCP člení na organizační jednotky, jestliže je možné provést vnitřní rozčlenění podle okresů, ve kterých dílčí jednotky působí. Výsledky podle krajů jsou v tomto smyslu výsledky získané pracovištní metodou.

Vedle podnikového výkaznictví ČSÚ je RSCP dalším zdrojem informací o výdělcích v jednotlivých krajích České republiky. Výkaznictví ČSÚ, jako tradiční zdroj, sbírá údaje o evidenčním počtu zaměstnanců a vyplacených mzdách za ekonomický subjekt a publikuje průměrné mzdy v členění podle firemních charakteristik. Při srovnávání výsledků výkaznictví a RSCP-NS je třeba vzít v úvahu rozdílnou definici nepodnikatelské sféry, rozdílné metody výpočtu výdělkových charakteristik a rozdílný způsob členění výsledků podle krajů. Výkaznictví ČSÚ člení výsledky podle sídla ekonomického subjektu, tj. podnikovou metodou.

Respondenty šetření RSCP-NS jsou aktivní ekonomické subjekty (ES) nepodnikatelské sféry, které jsou definovány Automatizovaným rozpočtovým informačním systémem (ARIS). Na základě systému ARIS, který je spravován Ministerstvem financí, se zjišťuje způsob odměňování a příslušnost ekonomického subjektu k nepodnikatelské sféře. Zdrojem dat platového statistického šetření RSCP pro nepodnikatelskou sféru je Informační systém o platech, který je provozován Ministerstvem financí. Informační systém o platech pokrývá celou nepodnikatelskou sféru a do RSCP předává údaje jako plošné šetření.

## Popis publikovaných tabulek

Tabulky v publikaci jsou rozděleny podle sledovaného ukazatele do tří základních okruhů. Tabulky přinášející charakteristiky hodinového výdělku jsou označeny NS-Vx, kde NS značí nepodnikatelskou sféru a x je pořadové číslo tabulky. Charakteristiky hrubého měsíčního platu, struktury platu a průměrné placené doby jsou obsaženy v tabulkách se značením NS-Mx a charakteristiky měsíční odpracované a neodpracované doby v tabulkách se značením NS-Tx.

Hlavním výsledkem RSCP jsou statistiky výdělkové úrovně a pracovní doby za jednotlivá zaměstnání podle klasifikace KZAM-R, obsažené v tabulkách NS-V5, NS-M5 a NS-T5. Tyto tabulky obsahují ta zaměstnání, která jsou ve své podskupině zaměstnání (čtyřmístný KZAM-R) zastoupena alespoň třemi ekonomickými subjekty a zároveň deseti zaměstnanci. Uvedené počty organizačních jednotek a zaměstnanců ukazují na zastoupení v souboru ISPV-NS. V ostatních tabulkách jsou počty zaměstnanců uváděny v % a jejich účelem je přiblížit relativní zastoupení publikovaných kategorií.

### **Statistické charakteristiky používané ve výsledkových tabulkách:**

1. decil	První decil je hodnota, pod kterou leží 10 % nejnižších hodnot sledovaného znaku.
1. kvartil	První kvartil je hodnota, pod kterou leží 25 % nejnižších hodnot sledovaného znaku.
Medián	Medián je hodnota uprostřed vzestupně uspořádané řady hodnot sledovaného znaku, polovina hodnot je nižší než medián a druhá polovina je vyšší než medián.
3. kvartil	Třetí kvartil je hodnota, nad kterou leží 25 % nejvyšších hodnot sledovaného znaku.
9. decil	Devátý decil je hodnota, nad kterou leží 10 % nejvyšších hodnot sledovaného znaku.
Průměr	Průměr je počítán jako vážený (případně nevážený) aritmetický průměr sledovaného znaku.

### **Ostatní symboly používané ve výsledkových tabulkách:**

"Neuvedeno"	Symbol "Neuvedeno" označuje kategorii zaměstnanců, u které nebyl uveden kód příslušného třídícího znaku.
"*"	Symbol "*" označuje položku vstupních dat vypočítanou, ale nezveřejnitelnou z důvodu nedostatečného počtu vstupních hodnot (méně než 3 ekonomické subjekty a 10 zaměstnanců).

Revidované výsledky ke dni 10. 9. 2010

**Hodinový výdělek v nepodnikatelské sféře <sup>1)</sup>**kraj: **Ústecký****Medián hodinového výdělku ..... 125,51 Kč/hod**

Index mediánu hodinového výdělku zaměstnanců

meziroční vůči 2. čtvrtletí 2008..... 103,9 %

**Diferenciace**

1. decil - 10 % hodinových výdělků menších než ..... 70,19 Kč/hod

1. kvartil - 25 % hodinových výdělků menších než ..... 93,88 Kč/hod

Medián - 50 % hodinových výdělků menších než ..... 125,51 Kč/hod

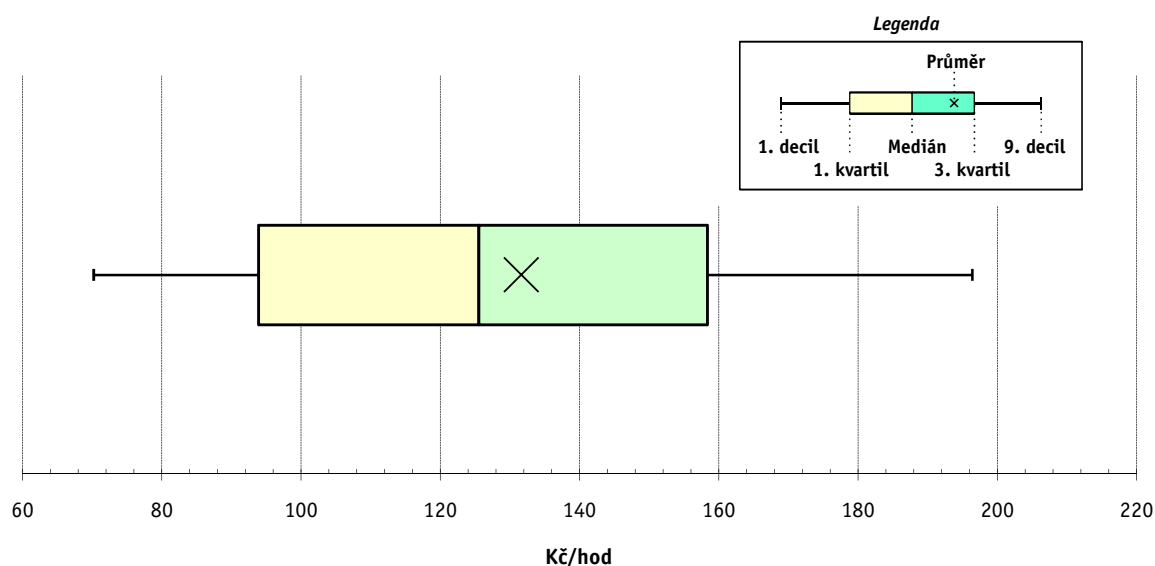
3. kvartil - 25 % hodinových výdělků větších než ..... 158,34 Kč/hod

9. decil - 10 % hodinových výdělků větších než ..... 196,36 Kč/hod

**Průměr hodinového výdělku ..... 131,62 Kč/hod**

Podíl zaměstnanců s podprůměrným

hodinovým výdělkem ..... 55,0 %



Vysvětlivky:

1) Hodinový výdělek se zjišťuje jako průměrný hodinový výdělek definovaný v § 351 až § 362 zákona č. 262/2006 Sb., zákoníku práce, ve znění pozdějších předpisů.

## 2. čtvrtletí 2009

## RSCP - nepodnikatelská sféra

NS-V1

Revidované výsledky ke dni 10. 9. 2010

### Hodinový výdělek podle hlavních tříd zaměstnání KZAM-R

kraj: Ústecký

Hlavní třída zaměstnání KZAM-R	Struktura zaměstnanců	Medián	Diferenciace		Průměr
			1. decil	9. decil	
	%	Kč/hod	Kč/hod	Kč/hod	Kč/hod
0 Příslušníci armády	2,4	*	*	*	*
1 Zákonodárci, vedoucí a řídicí pracovníci	5,7	<b>209,53</b>	127,49	317,12	218,57
2 Vědečtí a odborní duševní pracovníci	27,7	<b>140,52</b>	103,04	187,21	144,58
3 Techničtí, zdravotničtí a pedagogičtí pracovníci	33,2	<b>134,54</b>	94,67	200,29	142,39
4 Nižší administrativní pracovníci	3,4	<b>98,96</b>	71,58	136,98	102,57
5 Provozní pracovníci ve službách a obchodu	11,9	<b>95,25</b>	67,90	172,68	110,48
6 Dělníci v zemědělství, lesnictví a rybářství	0,3	<b>77,28</b>	58,01	111,18	81,53
7 Řemeslníci, výrobci a zpracovatelé	1,0	<b>97,00</b>	71,83	121,00	97,21
8 Obsluha strojů a zařízení	2,3	<b>95,89</b>	72,90	140,56	101,21
9 Pomocní a nekvalifikovaní pracovníci	12,0	<b>66,88</b>	48,18	90,03	69,06
<b>C E L K E M - nepodnikatelská sféra</b>	<b>100</b>	<b>125,51</b>	<b>70,19</b>	<b>196,36</b>	<b>131,62</b>

## 2. čtvrtletí 2009

## RSCP - nepodnikatelská sféra

NS-V2

Revidované výsledky ke dni 10. 9. 2010

### Hodinový výdělek podle věkových kategorií

kraj: Ústecký

Věková kategorie	Struktura zaměstnanců	Medián	Diferenciace		Průměr
			1. decil	9. decil	
	%	Kč/hod	Kč/hod	Kč/hod	Kč/hod
do 20 let	0,1	<b>57,69</b>	46,30	75,58	59,65
20 - 29 let	12,3	<b>106,18</b>	70,31	159,88	111,58
30 - 39 let	26,2	<b>125,26</b>	72,38	192,25	130,32
40 - 49 let	28,0	<b>131,84</b>	71,75	208,89	137,83
50 - 59 let	27,2	<b>128,39</b>	68,55	203,86	134,41
60 a více let	6,2	<b>129,97</b>	66,67	221,30	137,61
<b>C E L K E M - nepodnikatelská sféra</b>	<b>100</b>	<b>125,51</b>	<b>70,19</b>	<b>196,36</b>	<b>131,62</b>

## 2. čtvrtletí 2009

## RSCP - nepodnikatelská sféra

NS-V3

Revidované výsledky ke dni 10. 9. 2010

Hodinový výdělek  
podle platové třídy

kraj: Ústecký

Platová třída	Struktura zaměstnanců	Medián	Diferenciace		Průměr
			1. decil	9. decil	
	%	Kč/hod	Kč/hod	Kč/hod	Kč/hod
1. platová třída	1,7	<b>49,62</b>	46,00	74,37	56,24
2. platová třída	8,0	<b>66,47</b>	53,00	98,54	70,81
3. platová třída	5,9	<b>79,92</b>	60,93	155,93	99,54
4. platová třída	8,1	<b>88,62</b>	67,92	169,14	102,99
5. platová třída	7,1	<b>126,89</b>	77,50	201,25	138,35
6. platová třída	7,0	<b>108,85</b>	79,21	218,74	133,93
7. platová třída	7,0	<b>121,64</b>	86,25	225,97	139,59
8. platová třída	10,5	<b>117,70</b>	89,70	169,79	127,48
9. platová třída	16,2	<b>127,71</b>	101,42	164,95	132,92
10. platová třída	6,2	<b>146,94</b>	113,12	190,03	151,97
11. platová třída	5,4	<b>144,94</b>	102,53	209,37	152,26
12. platová třída	14,6	<b>152,03</b>	122,97	209,46	160,93
13. platová třída	1,7	<b>237,77</b>	162,39	337,57	246,26
14. platová třída	0,5	<b>266,54</b>	191,17	373,67	279,03
15. platová třída	0,0	*	*	*	*
16. platová třída	0,0	*	*	*	*
<b>C E L K E M - nepodnikatelská sféra</b>	<b>100</b>	<b>125,51</b>	<b>70,19</b>	<b>196,36</b>	<b>131,62</b>

## 2. čtvrtletí 2009

## RSCP - nepodnikatelská sféra

NS-V4

Revidované výsledky ke dni 10. 9. 2010

Hodinový výdělek  
podle vzdělání

kraj: Ústecký

Vzdělání	Struktura zaměstnanců	Medián	Diferenciace		Průměr	
			1. decil	9. decil		
	%	Kč/hod	Kč/hod	Kč/hod	Kč/hod	
KKOV						
Základní a nedokončené	A-C	7,6	<b>67,87</b>	48,12	93,84	70,49
Střední bez maturity	D,E,H,J	17,9	<b>85,33</b>	61,52	127,39	90,62
Střední s maturitou	K-M	45,6	<b>131,12</b>	91,40	190,06	136,65
Vyšší odborné a bakalářské	N,R	6,5	<b>152,88</b>	98,00	230,13	160,10
Vysokoškolské	T,V	18,8	<b>159,31</b>	122,67	254,81	176,45
Neuvedeno		3,6	<b>109,97</b>	78,61	156,91	115,20
<b>C E L K E M - nepodnikatelská sféra</b>	<b>100</b>	<b>125,51</b>	<b>70,19</b>	<b>196,36</b>	<b>131,62</b>	

Revidované výsledky ke dni 10. 9. 2010

### Hodinový výdělek podle podskupin zaměstnání KZAM-R

kraj: Ústecký

Podskupiny zaměstnání KZAM-R	Výběrový soubor		Medián	Diferenciace		Průměr
	počet org. jednotek	počet zaměst.		1. decil	9. decil	
			Kč/hod	Kč/hod	Kč/hod	Kč/hod
1127 Vedoucí pracovníci orgánů státní správy, správních úřadů	46	536	<b>205,79</b>	154,67	304,84	217,38
1128 Vyšší úředníci bezpečnosti a ochrany (policejní ředitel)	22	476	<b>243,69</b>	179,83	326,62	250,40
1150 Přednostové, tajemníci a ved.prac.okresních a obecních úřadů	49	433	<b>197,11</b>	145,12	318,39	218,92
1210 Ředitelé a prezidenti velkých organizací, podniků	324	354	<b>263,33</b>	168,20	343,31	263,58
1225 Vedoucí pracovníci v restauracích a hotelích	194	206	<b>113,76</b>	91,94	148,98	118,13
1228 Vedoucí prac. v pečovatel., úklidových a podobných službách	5	12	<b>169,29</b>	129,00	222,24	169,77
1229 Vedoucí pracovních dílčích celků jinde neuvedení (kult.,zdrav.)	33	46	<b>197,59</b>	120,48	318,10	209,68
1231 Vedoucí pracovníci finančních a hospodářských útvarů	60	81	<b>179,16</b>	109,10	286,73	192,06
1237 Vedoucí pracovníci výzkumných a vývojových útvarů	4	10	<b>169,90</b>	151,50	361,17	216,63
1239 Vedoucí pracovníci ostatních útvarů jinde neuvedení	9	11	<b>117,37</b>	92,30	208,00	142,44
1315 Vedoucí, ředitelé v restauracích a hotelích	10	10	<b>114,55</b>	98,38	172,50	124,19
1318 Vedoucí, ředitelé pečovatelských, úklidových a podob. služeb	8	13	<b>170,96</b>	116,63	240,34	173,20
1319 Vedoucí, ředitelé malých organizací ostatní (kult.,zdrav.,škol.)	223	249	<b>189,02</b>	135,21	279,02	199,81
2113 Chemici	3	10	<b>122,38</b>	105,07	160,58	127,49
2131 Projektanti a analytici výpočetních systémů	6	19	<b>157,06</b>	116,49	187,13	152,76
2132 Programátoři	6	12	<b>151,22</b>	138,51	181,40	155,73
2139 Ostatní odborníci zabývající se výpoč. tech. jinde neuvedení	38	107	<b>141,42</b>	107,42	185,44	145,64
2149 Ostatní architekti, projekt., konstruk.a tech.inženýři (tvůr.prac.)	8	34	<b>180,21</b>	136,12	234,58	190,24
2211 Bakteriologové, biolog., ekolog., zoologové a odb.v přib.obor.	10	108	<b>144,75</b>	112,00	196,19	152,61
2221 Lékaři, ordináři (kromě zubních lékařů)	27	292	<b>217,19</b>	118,72	313,85	222,85
2311 Vědeckopedagogičtí pracovníci	11	16	<b>96,57</b>	70,27	126,72	100,23
2321 Učitelé všeobecně vzdělávacích předmětů	72	1 329	<b>152,38</b>	120,74	195,59	157,70
2322 Učitelé odborných předmětů	65	834	<b>152,17</b>	121,49	196,52	157,84
2323 Učitelé praktického vyučování (kromě mistrů)	32	134	<b>129,43</b>	99,35	198,59	141,30
2331 Učitelé základních škol	199	3 284	<b>142,51</b>	111,77	173,98	144,35
2332 Učitelé předškolní výchovy	216	1 083	<b>111,95</b>	88,81	135,45	113,43
2341 Učitelé všeobecně vzdělávacích předmětů na speciál. školách	68	655	<b>154,08</b>	118,81	198,06	159,15
2342 Učitelé odborných předmětů na speciálních školách	25	178	<b>160,83</b>	124,60	192,65	161,86
2343 Učitelé praktického vyučování na speciálních školách	10	33	<b>166,44</b>	126,29	192,52	161,67
2353 Učitelé základních uměleckých škol (vč.soukromých)	30	430	<b>138,23</b>	105,28	182,22	141,34
2356 Odborní pedagogové v zařiz. pro výkon ústav.a ochran. výchovy	15	55	<b>182,85</b>	147,96	203,06	181,59
2359 Ost.odb.pedagogičtí pracov. jinde neuvedení (odb.instruktoři)	15	38	<b>125,45</b>	58,39	199,75	125,57
2411 Odb. prac. na úseku účetnictví, financí, daní, ap., hlavní účetní	99	188	<b>150,33</b>	112,41	213,06	154,02
2412 Odbor. pracovníci na úseku zaměstnaneckých, personálních věcí	41	133	<b>138,94</b>	109,60	175,65	141,94
2419 Ostatní odborní pracovníci v oblasti podnikání	17	37	<b>124,52</b>	91,59	196,42	129,74
2421 Právníci, právní poradci (mimo advokacie a soudnictví)	21	39	<b>182,58</b>	127,76	233,48	175,90
2426 Právní asistenti, praktikanti a koncipienti	5	21	<b>110,40</b>	95,73	131,72	114,12
2429 Ostatní odborníci v právní oblasti jinde neuvedení	13	62	<b>136,84</b>	116,57	160,99	139,53
2431 Odborní archiváři (kromě řadových)	11	81	<b>129,05</b>	92,61	157,26	127,55
2432 Odborní pracovníci knihoven (kromě řadových)	22	149	<b>104,62</b>	81,07	148,24	109,29
2433 Odborní pracovníci v informacích (např. vti)	7	12	<b>113,79</b>	74,09	172,71	121,76
2434 Odborní pracovníci - kurátoři (muzeí, galérií)	15	63	<b>120,75</b>	92,48	158,60	123,53
2439 Ostatní odborní pracovníci kultury a osvěty jinde neuvedení	13	37	<b>119,53</b>	91,22	163,86	124,50
2441 Ekonomové - vědečtí pracovníci, specialisté, experti	33	78	<b>139,86</b>	95,04	216,72	147,38



Revidované výsledky ke dni 10. 9. 2010

### Hodinový výdělek podle podskupin zaměstnání KZAM-R

kraj: Ústecký

Podskupiny zaměstnání KZAM-R	Výběrový soubor		Medián	Diferenciace		Průměr
	počet org.	počet		1. decil	9. decil	
	jednotek	zaměst.	Kč/hod	Kč/hod	Kč/hod	Kč/hod
2442 Sociologové, antropologové, archeologové, kriminologové	6	12	<b>118,36</b>	89,92	169,38	125,68
2443 Filozofové, historici, politologové	4	35	<b>116,48</b>	87,40	154,00	118,94
2445 Psychologové	19	63	<b>163,00</b>	117,10	211,14	164,43
2446 Odborní pracovníci v oblasti sociální péče (kromě řadových)	31	315	<b>130,08</b>	88,38	162,07	128,88
2452 Sochaři, malíři, umělečtí restaurátoři, grafici a výtvarníci	12	22	<b>105,63</b>	71,29	138,44	108,76
2470 Odborní administrativní pracovníci jinde neuvedení	131	1 852	<b>132,51</b>	98,77	170,70	135,96
3112 Stavební technici	30	125	<b>139,14</b>	106,00	162,58	137,79
3114 Elektronici a technici v radiokomunikacích a telekomunikacích	7	49	<b>153,55</b>	130,00	197,48	163,00
3118 Technici v kartografii, kresliči a zeměměřiči	3	230	<b>114,46</b>	75,94	160,00	117,40
3119 Ostatní techničtí pracovníci jinde neuvedení	50	185	<b>127,55</b>	97,65	171,36	131,59
3121 Poradci ve výpočetní technice	8	21	<b>154,70</b>	109,83	188,38	150,29
3122 Operátoři a obsluha výpočetní techniky	41	105	<b>122,29</b>	88,25	164,06	125,76
3129 Ostatní technici ve výpočetní technice jinde neuvedení	10	34	<b>131,98</b>	97,28	165,25	126,90
3151 Kolaudační technici a technici protipožární ochrany	11	325	<b>201,87</b>	172,17	240,98	204,27
3152 Bezpečnostní tech.a tech. pro kontrolu zdravotní nezávadnosti	31	107	<b>139,73</b>	92,57	162,24	132,99
3211 Technici a laboranti v oblasti biologie a v příbuzných oborech	10	162	<b>123,47</b>	101,75	158,95	128,01
3212 Technici v agronomii, v lesnictví a v zemědělství	12	70	<b>126,31</b>	88,34	158,32	125,52
3221 Asistenti zdravotničtí	4	20	<b>106,13</b>	77,24	129,27	107,46
3223 Dietetici a odborníci na výživu	7	16	<b>119,01</b>	96,13	153,38	120,65
3226 Rehabilitační a fyzioterapeutičtí pracovníci (vč. odb. masérů)	28	110	<b>114,48</b>	84,05	135,63	111,59
3229 Ostatní střední zdravotničtí pracovníci jinde neuvedení	3	213	<b>163,40</b>	112,97	190,27	158,11
3231 Ošetřovatelé, všeobecné zdravotní sestry	65	1 016	<b>140,55</b>	105,39	170,54	139,68
3233 Sestry pro péči o dítě	5	109	<b>161,85</b>	127,66	186,99	158,27
3311 Vychovatelé v družinách, domovech dětí a mládeže	286	1 134	<b>104,54</b>	79,63	134,50	107,16
3312 Vedoucí zájmových kroužků (z povolání)	5	19	<b>113,16</b>	70,89	135,88	103,69
3320 Pedagogové pro předškolní výchovu	33	185	<b>116,70</b>	86,52	135,87	116,66
3331 Vychovatelé na speciálních školách	27	78	<b>120,25</b>	88,49	148,40	118,62
3332 Vychovatelé školsk. zařiz. pro výkon ústavní a ochranné výchovy	19	319	<b>133,56</b>	107,21	174,88	137,50
3341 Instruktoři a mistři odborné výchovy	31	513	<b>124,69</b>	103,19	153,84	128,47
3349 Ostatní pedagogové jinde neuvedení	11	16	<b>133,86</b>	108,45	144,67	128,93
3416 Nákupčí	16	28	<b>122,95</b>	98,59	139,07	120,39
3421 Obchodní agenti	8	12	<b>111,82</b>	91,27	136,24	113,75
3422 Odbytoví a přepravní agenti	11	80	<b>129,94</b>	101,04	154,02	129,43
3423 Zprostředkovatelé práce a agenti pracovních úřadů	7	205	<b>116,84</b>	96,16	135,77	116,38
3431 Odborné sekretářky, sekretáři	52	389	<b>110,60</b>	91,64	130,61	112,22
3433 Pracovníci v oblasti účetnictví, fakturace, rozpočet., kalkulace	479	1 244	<b>125,99</b>	96,52	167,78	130,49
3434 Pracovníci v oblasti statistiky a matematiky	5	48	<b>123,50</b>	98,19	143,65	122,56
3435 Pracovníci v oblasti práce a mezd (kromě účetních)	28	38	<b>151,20</b>	108,00	192,35	149,20
3436 Referenti osobních oddělení	36	50	<b>128,56</b>	88,08	173,27	129,56
3439 Ostatní odborní administrativní pracovníci jinde neuvedení	282	1 065	<b>127,66</b>	95,26	169,60	131,63
3442 Berní a daňoví pracovníci	7	809	<b>134,74</b>	108,75	162,84	135,98
3443 Pracovníci sociálního a důchodového zabezpečení	11	425	<b>108,38</b>	86,07	127,88	107,80
3444 Pracovníci pasových oddělení a oddělení udělujících povolení	10	59	<b>127,92</b>	102,03	160,71	128,09
3449 Ostatní celní a daňoví pracovníci a pracovníci v příb. oborech	7	138	<b>183,28</b>	132,67	212,35	180,80

Revidované výsledky ke dni 10. 9. 2010

### Hodinový výdělek podle podskupin zaměstnání KZAM-R

kraj: Ústecký

Podskupiny zaměstnání KZAM-R		Výběrový soubor		Medián Kč/hod	Diferenciace		Průměr Kč/hod
		počet org. jednotek	počet zaměst.		1. decil Kč/hod	9. decil Kč/hod	
3451	Policejní inspektoři, komisaři	4	3 438	<b>183,19</b>	140,08	226,75	181,95
3460	Sociální pracovníci	86	886	<b>98,31</b>	74,30	136,14	102,73
4111	Písařky - opisovačky, stenotypistky	7	209	<b>81,60</b>	66,47	106,36	84,49
4112	Kancelářští a manipul. prac. a obsl. zařízení na zpracování textu	47	163	<b>104,81</b>	80,22	131,19	105,59
4113	Pracovníci přípravy dat výpočetní techniky	4	14	<b>89,53</b>	80,36	99,89	90,31
4115	Sekretářky, sekretáři	122	251	<b>105,86</b>	67,70	138,67	105,86
4121	Nižší účetní	17	25	<b>114,88</b>	81,62	145,80	112,17
4131	Úředníci ve skladech	36	87	<b>96,52</b>	74,35	130,26	100,21
4133	Úředníci v dopravě a v přepravě (dispečeri, kontrolori apod.)	11	27	<b>126,91</b>	88,00	150,49	122,78
4141	Řadoví knihovníci, archiváři, evidenční pracovníci	64	276	<b>105,25</b>	78,65	137,62	106,99
4142	Poštovní doručovatelé, úředníci v třídárnách	8	19	<b>82,86</b>	67,32	112,14	85,91
4190	Ostatní nižší úředníci jinde neuvedení	93	163	<b>114,91</b>	78,70	184,49	122,37
4211	Pokladníci (v bankách, pojišťovnách, spořitelnách, na poště)	43	71	<b>101,37</b>	69,38	134,73	101,18
4216	Inkasisté (výběrčí dluhů)	7	15	<b>116,29</b>	96,04	126,27	115,35
4222	Recepční	10	64	<b>81,89</b>	76,09	109,48	87,12
4223	Telefonisté	27	58	<b>83,91</b>	59,67	113,02	87,16
4224	Informátoři	15	37	<b>96,15</b>	54,33	138,33	96,62
5113	Průvodci (turist. zájezdů, historických a kulturních památek)	12	55	<b>81,62</b>	70,48	110,93	85,18
5121	Pracovníci dohlížející nad obsluhujícím personálem, hospodyně	86	146	<b>105,65</b>	68,82	132,06	104,67
5122	Kuchaři	444	1 728	<b>78,06</b>	63,81	100,83	81,13
5123	Čišníci, servírky	6	19	<b>78,34</b>	69,61	99,94	82,13
5132	Pečovatelé a pomoc.ošetřovatelé v zařiz.soc.péče, v nemocnicích	60	1 146	<b>87,59</b>	68,11	116,73	90,21
5139	Ostatní pečovatelé a pomocní ošetřovatelé jinde neuvedení	7	221	<b>98,91</b>	79,48	121,28	99,44
5144	Maséři	5	11	<b>89,26</b>	77,38	96,62	88,87
5149	Ostatní pracovníci zajišťující osobní služby jinde neuvedení	3	13	<b>78,09</b>	67,90	82,49	75,28
5161	Hasiči, požárníci	6	426	<b>158,52</b>	128,78	209,57	164,17
5162	Pracovníci bezpečnostních orgánů (např. policisté, strážníci)	36	590	<b>145,39</b>	110,56	183,22	147,82
5169	Ostatní pracovníci ochrany a ostražky jinde neuvedení	23	95	<b>79,58</b>	60,80	128,62	87,26
5211	Prodáváci v obchodech	15	24	<b>72,03</b>	54,84	88,35	74,96
6113	Zahradníci a pěstitelé zahradních plodin a sazenic	28	97	<b>70,12</b>	56,00	99,34	74,17
7122	Zedníci, kameníci, omítkáři	19	41	<b>93,96</b>	55,00	115,35	88,50
7124	Tesaři a truhláři	6	10	<b>101,38</b>	74,27	123,57	98,75
7129	Ost. stavební dělníci hlavní stav. výroby a prac.v ost. oborech	8	28	<b>83,35</b>	61,59	118,90	88,20
7136	Instalatéři, potrubáři, stavební zámečníci, klempíři	12	27	<b>87,83</b>	74,78	113,46	90,81
7137	Stavební a provozní elektrikáři	23	45	<b>110,00</b>	88,14	128,00	108,82
7222	Nástrojaři, kovomodeláři, kovodělníci, zámečníci	46	81	<b>95,30</b>	78,04	129,19	100,67
7231	Mechanici a opraváři motorových vozidel	11	92	<b>105,21</b>	83,11	117,98	103,76
7241	Elektromech., opraváři a seřizovači různých typů elektr. zařízení	19	40	<b>100,13</b>	78,65	119,63	100,42
7433	Dámští a pánští krejčí a kloboučníci včetně opravářů oděvů	16	36	<b>74,83</b>	66,46	98,41	79,03
8162	Obsluha parních turbín, ohříváčů a motorů	21	42	<b>85,71</b>	68,92	109,74	89,24
8163	Obsluha zařízení při úpravě, čištění a rozvodu vody	4	10	<b>99,89</b>	84,43	123,31	103,09
8264	Obsluha strojů na bělení, barvení, čištění, praní, žehlení textilu	14	89	<b>70,30</b>	61,33	85,29	71,88
8321	Řidiči osobních a malých dodávkových automobilů, taxikáři	67	151	<b>102,99</b>	79,50	121,36	102,12
8322	Řidiči sanitních a rzp vozů	5	242	<b>133,99</b>	88,90	160,02	128,81

Revidované výsledky ke dni 10. 9. 2010

**Hodinový výdělek  
podle podskupin zaměstnání KZAM-R**

kraj: Ústecký

Podskupiny zaměstnání KZAM-R	Výběrový soubor		Medián	Diferenciace		Průměr
	počet org. jednotek	počet zaměst.		1. decil	9. decil	
			Kč/hod	Kč/hod	Kč/hod	Kč/hod
8324 Řidiči nákladních automobilů a tahačů	7	385	<b>93,07</b>	79,82	101,65	92,13
8326 Řidiči speciálních vozidel	10	63	<b>103,00</b>	82,23	119,00	102,02
9132 Pomocníci a uklízeči v kancelářích, hotelích, nemocnicích ap.	578	2 586	<b>66,48</b>	55,99	80,42	67,99
9133 Ruční pradelci a žehlíři (kromě obsluhy strojů)	30	83	<b>73,38</b>	58,63	97,14	75,93
9141 Domovníci, správci domu	171	329	<b>86,01</b>	65,09	116,53	87,84
9143 Školníci vč. školníků - údržbářů	369	539	<b>78,22</b>	62,35	109,04	82,48
9151 Poslíčci, nosiči zavazadel a doručovatelé	6	12	<b>89,44</b>	53,52	95,64	83,57
9152 Vrátní, hlídači, uváděči a šatnářky	66	269	<b>72,03</b>	55,20	92,84	73,02
9161 Sběrači odpadků, popeláři	70	593	<b>52,69</b>	46,40	85,78	61,16
9162 Metaři, čistíči záchodků, žump, kanálů a podobných zařízení	12	66	<b>57,35</b>	50,97	76,37	61,40
9169 Ostatní pracovníci v příbuzných oborech jinde neuvedení	132	598	<b>48,58</b>	46,94	76,25	57,14
9312 Pomocní a nekvalif. dělníci na stavbách a údržbě silnic, přehrad	3	24	<b>78,27</b>	72,42	92,00	79,91
9321 Pomocní a nekvalifikovaní montážní a manipulační dělníci	5	14	<b>56,55</b>	50,02	72,96	59,99
9323 Dělníci nádvorní skupiny (pomocní montéři)	15	66	<b>53,34</b>	48,18	91,75	61,03
9339 Pomocní a nekvalif. pracovníci v dopravě, ve skladech, v telek.	21	59	<b>68,50</b>	55,68	90,75	71,90

## 2. čtvrtletí 2009

## RSCP - nepodnikatelská sféra

NS-V6

Revidované výsledky ke dni 10. 9. 2010

Hodinový výdělek  
podle kategorií zaměstnání

kraj: Ústecký

Kategorie zaměstnání	Struktura zaměstnanců	Medián	Diferenciace		Průměr
			1. decil	9. decil	
	%	Kč/hod	Kč/hod	Kč/hod	Kč/hod
D Manuální pracovníci	21,0	<b>73,88</b>	53,17	115,43	81,11
T Nemanuální pracovníci	79,0	<b>137,10</b>	92,15	205,17	145,00
Relace D/T (%)		53,9	57,7	56,3	55,9
<b>C E L K E M - nepodnikatelská sféra</b>	<b>100</b>	<b>125,51</b>	<b>70,19</b>	<b>196,36</b>	<b>131,62</b>

manuální pracovníci - zaměstnanci s převážně manuálním charakterem práce (hlavní třída KZAM-R 6-9 a vybraná zaměstnání hl. třídy 5)

nemanuální pracovníci - zaměstnanci s převážně nemanuálním charakterem práce (hlavní třída KZAM-R 1-4 a vybraná zaměstnání hl. třídy 5)

## 2. čtvrtletí 2009

## RSCP - nepodnikatelská sféra

NS-V8

Revidované výsledky ke dni 10. 9. 2010

Hodinový výdělek  
podle pohlaví

kraj: Ústecký

Pohlaví	Struktura zaměstnanců	Medián	Diferenciace		Průměr
			1. decil	9. decil	
	%	Kč/hod	Kč/hod	Kč/hod	Kč/hod
Muž	35,1	<b>144,57</b>	80,00	224,90	150,51
Žena	64,9	<b>118,00</b>	67,95	174,13	121,40
Relace Ž/M (%)		81,6	84,9	77,4	80,7
<b>C E L K E M - nepodnikatelská sféra</b>	<b>100</b>	<b>125,51</b>	<b>70,19</b>	<b>196,36</b>	<b>131,62</b>

## Hrubý měsíční plat a jeho složky, diference, placená doba v nepodnikatelské sféře

kraj: Ústecký

**Medián hrubého měsíčního platu ..... 21 931 Kč/měs**

### Diference

1. decil - 10 % hrubých měsíčních platů menších než .....	12 059 Kč/měs
1. kvartil - 25 % hrubých měsíčních platů menších než .....	16 569 Kč/měs
Medián - 50 % hrubých měsíčních platů menších než .....	21 931 Kč/měs
3. kvartil - 25 % hrubých měsíčních platů větších než .....	27 475 Kč/měs
9. decil - 10 % hrubých měsíčních platů větších než .....	33 776 Kč/měs

**Průměr hrubého měsíčního platu ..... 22 886 Kč/měs**

### Vybrané složky hrubého měsíčního platu

prémie a odměny .....	4,5 %
příplatky za přesčas .....	0,2 %
příplatky ostatní .....	16,4 %
náhrady .....	6,7 %
odměny za pohotovost .....	0,4 %

**Průměrná placená doba ..... 171,5 hod/měs**

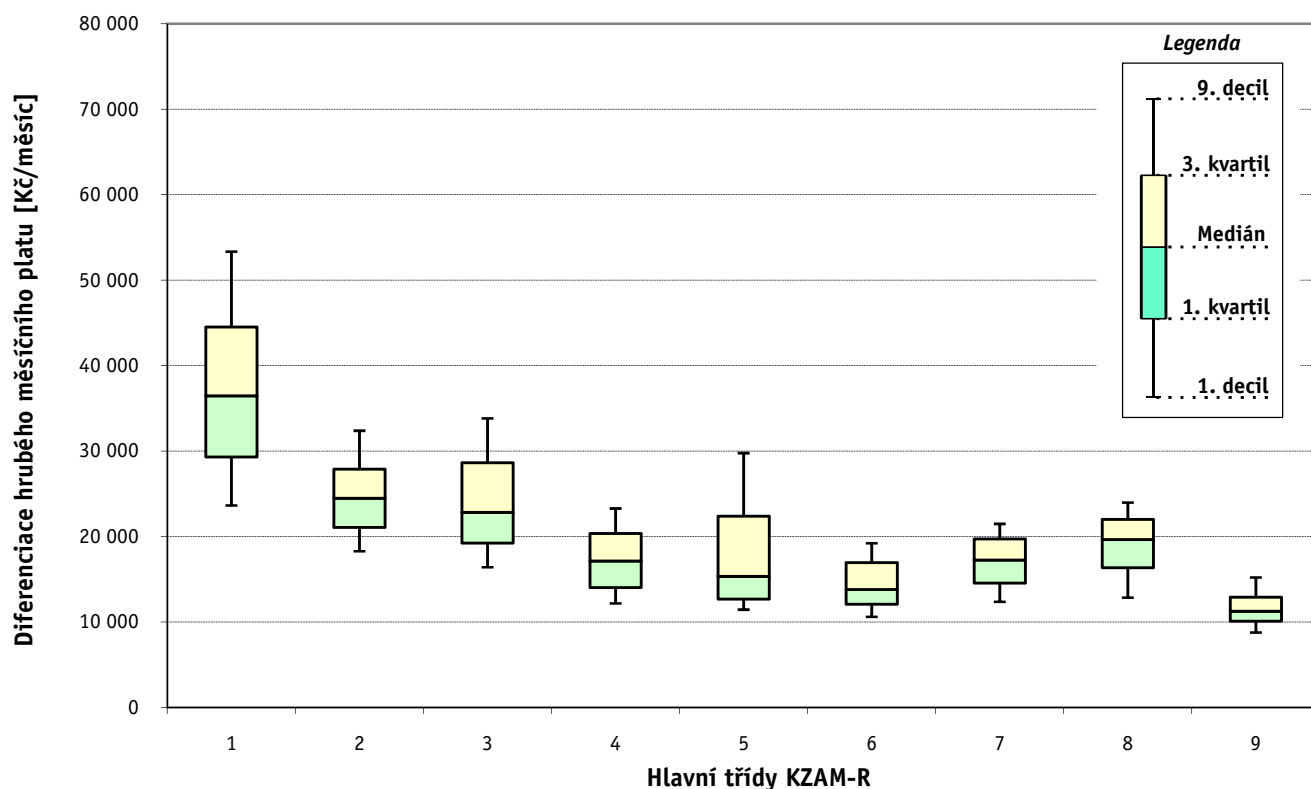
# 1. - 2. čtvrtletí 2009 RSCP - nepodnikatelská sféra

Revidované výsledky ke dni 10. 9. 2010

## Hrubý měsíční plat a jeho složky, diference, placená doba podle hlavních tříd zaměstnání KZAM-R

kraj: Ústecký

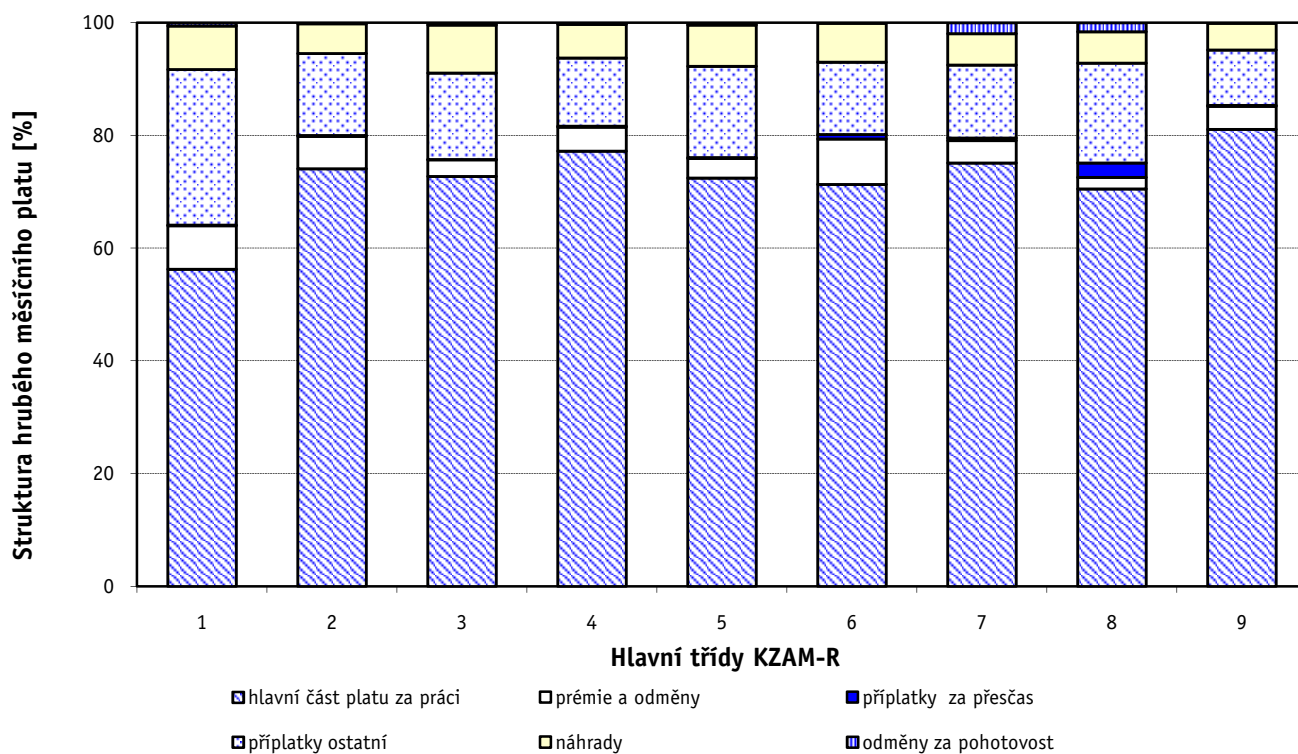
Hlavní třída zaměstnání KZAM - R	Struktura zaměstnanců	Medián
	%	Kč/měs
0 Příslušníci armády	2,2	*
1 Zákodárci, vedoucí a řídící pracovníci	6,3	36 491
2 Vědečtí a odborní duševní pracovníci	29,3	24 501
3 Techničtí (zdrav., pedagog.) pracovníci	33,5	22 842
4 Nižší administrativní pracovníci	3,7	17 134
5 Provozní pracovníci ve službách a obchodu	10,3	15 338
6 Dělníci v zemědělství, lesnictví a rybářství	0,3	13 802
7 Řemeslníci, výrobci a zpracovatelé	1,1	17 237
8 Obsluha strojů a zařízení	2,3	19 639
9 Pomocní a nekvalifikovaní pracovníci	11,1	11 247
<b>C E L K E M - nepodnikatelská sféra</b>	<b>100</b>	<b>21 931</b>



### Hrubý měsíční plat a jeho složky, diference, placená doba podle hlavních tříd zaměstnání KZAM-R

kraj: Ustecký

Diference				Průměr	Vybrané složky hrubého měsíčního platu					Placená doba
1. decil	1. kvartil	3. kvartil	9. decil		prémie a odměny	příplatky za přesčas	příplatky ostatní	náhrady	odměny za pohotovost	
Kč/měs	Kč/měs	Kč/měs	Kč/měs	Kč/měs	%	%	%	%	%	hod/měs
*	*	*	*	*	*	*	*	*	*	*
23 632	29 300	44 522	53 347	37 776	7,8	0,1	27,6	7,7	0,6	171,1
18 287	21 066	27 876	32 393	25 216	5,7	0,2	14,5	5,3	0,2	172,9
16 416	19 222	28 660	33 824	24 301	3,0	0,1	15,3	8,5	0,4	169,4
12 175	14 029	20 356	23 282	17 563	4,3	0,2	12,1	6,0	0,3	172,3
11 447	12 696	22 390	29 767	18 197	3,5	0,2	16,2	7,3	0,4	168,9
10 612	12 071	16 953	19 211	14 552	8,1	0,8	12,9	6,9	0,1	174,3
12 367	14 548	19 712	21 483	17 105	3,9	0,5	13,0	5,6	1,9	173,7
12 861	16 352	22 005	23 971	19 168	2,1	2,5	17,7	5,6	1,6	178,7
8 771	10 094	12 898	15 219	11 800	4,1	0,2	9,8	4,8	0,1	172,6
<b>12 059</b>	<b>16 569</b>	<b>27 475</b>	<b>33 776</b>	<b>22 886</b>	<b>4,5</b>	<b>0,2</b>	<b>16,4</b>	<b>6,7</b>	<b>0,4</b>	<b>171,5</b>



Revidované výsledky ke dni 10. 9. 2010

### Hrubý měsíční plat a jeho složky, diference, placená doba podle podskupin zaměstnání KZAM-R

kraj: Ustecký

Podskupiny zaměstnání KZAM-R	Počet zaměstnanců přepočtený podle placených měsíců	Medián
		Kč/měs
1127 Vedoucí pracovníci orgánů státní správy, správních úřadů	476	35 039
1128 Vyšší úředníci bezpečnosti a ochrany (policejní ředitel)	450	41 145
1150 Přednostové, tajemníci a vedoucí pracovníci okresních a obecních úřadů	395	34 501
1210 Ředitelé a prezidenti velkých organizací, podniků	328	43 306
1225 Vedoucí pracovníci v restauracích a hotelích	124	18 568
1228 Vedoucí pracovníci v pečovatelských, úklidových a podobných službách	10	28 666
1229 Vedoucí pracovních dílčích celků jinde neuvedení (kulturních, zdravotn., školských)	40	33 251
1231 Vedoucí pracovníci finančních a hospodářských (správních) útvarů	66	30 713
1239 Vedoucí pracovníci ostatních útvarů jinde neuvedení	10	21 493
1318 Vedoucí, ředitelé pečovatelských, úklidových a podobných služeb	12	28 093
1319 Vedoucí, ředitelé malých organizací ostatní (kultura, zdravotnictví, školství)	233	32 106
2131 Projektanti a analytici výpočetních systémů	14	26 112
2139 Ostatní odborníci zabývající se výpočetní technikou jinde neuvedení	100	24 921
2149 Ostatní architekti, projektanti, konstruktéři a techničtí inženýři (tvůrčí pracovníci)	33	32 638
2211 Bakteriologové, biologové, ekologové, zoologové a odborníci v příbuzných oborech	43	26 622
2221 Lékaři, ordináři (kromě zubních lékařů)	174	38 216
2311 Vědeckopedagogičtí pracovníci	15	15 845
2321 Učitelé všeobecně vzdělávacích předmětů	1 134	27 108
2322 Učitelé odborných předmětů	679	26 985
2323 Učitelé praktického vyučování (kromě mistrů)	128	22 584
2331 Učitelé základních škol	2 867	25 026
2332 Učitelé předškolní výchovy	985	19 309
2341 Učitelé všeobecně vzdělávacích předmětů na speciálních školách	604	26 596
2342 Učitelé odborných předmětů na speciálních školách	185	27 692
2343 Učitelé praktického vyučování na speciálních školách	27	25 349
2353 Učitelé základních uměleckých škol (vč. soukromých)	253	24 479
2356 Odborní pedagogové v zařízeních pro výkon ústavní a ochranné výchovy	44	31 980
2359 Ostatní odborní pedagogičtí pracovníci jinde neuvedení (odborní instruktoři)	27	26 464
2411 Odborní pracovníci na úseku účetnictví, financí, daní, apod., hlavní účetní	171	25 896
2412 Odborní pracovníci na úseku zaměstnaneckých, personálních věcí	119	23 706
2419 Ostatní odborní pracovníci v oblasti podnikání	32	21 920
2421 Právníci, právní poradci (mimo advokacie a soudnictví)	35	30 007
2426 Právní asistenti, praktikanti a koncipienti	37	20 123
2429 Ostatní odborníci v právní oblasti jinde neuvedení	67	24 119
2431 Odborní archiváři (kromě řadových)	68	21 827
2432 Odborní pracovníci knihoven (kromě řadových)	96	19 216
2434 Odborní pracovníci - kurátoři (muzeí, galérií)	49	20 598
2439 Ostatní odborní pracovníci kultury a osvěty jinde neuvedení	31	20 547
2441 Ekonomové - vědečtí pracovníci, specialisté, experti	67	23 811
2443 Filozofové, historici, politologové	31	19 841
2445 Psychologové	36	28 351
2446 Odborní pracovníci v oblasti sociální péče (kromě řadových)	286	22 571
2452 Sochaři, malíři, umělečtí restaurátoři, grafici a výtvarníci	16	18 846
2470 Odborní administrativní pracovníci jinde neuvedení	1 676	22 937



### Hrubý měsíční plat a jeho složky, diference, placená doba podle podskupin zaměstnání KZAM-R

kraj: Ústecký

Diference				Průměr	Vybrané složky hrubého měsíčního platu					Placená doba
1. decil	1. kvartil	3. kvartil	9. decil		prémie a odměny	příplatky za přesčas	příplatky ostatní	náhrady	odměny za pohotovost	
Kč/měs	Kč/měs	Kč/měs	Kč/měs	Kč/měs	%	%	%	%	%	hod/měs
26 527	29 883	42 675	51 432	37 059	7,0	0,0	25,5	7,1	0,6	171,3
30 713	36 527	46 359	57 014	42 528	1,8	0,1	25,2	10,8	1,7	166,7
25 954	29 564	42 733	57 878	38 558	11,2	0,1	28,7	7,9	0,1	172,9
28 320	37 021	49 824	54 832	43 253	11,1	0,1	33,1	6,0	0,0	172,6
15 903	17 147	20 859	23 456	19 794	5,7	0,0	19,5	3,2	0,0	172,0
22 765	24 144	34 001	39 364	30 253	19,1	0,0	24,3	6,3	0,1	171,9
22 818	26 816	41 517	53 080	35 447	10,6	0,0	28,8	8,9	0,1	172,3
22 509	25 632	38 269	45 875	32 966	8,2	0,3	29,9	6,6	0,1	171,9
15 689	17 615	32 924	34 588	24 433	4,6	0,0	21,3	7,2	0,0	172,0
20 375	23 924	32 115	37 998	29 654	10,8	0,1	26,9	6,0	0,4	172,3
23 763	28 289	38 239	45 480	33 844	8,3	0,1	28,4	6,3	0,0	172,3
20 821	24 289	30 950	39 301	27 992	3,3	1,1	12,6	10,6	2,6	175,6
18 372	21 255	28 659	33 490	25 607	3,6	0,8	17,8	7,1	1,1	175,2
21 510	26 148	37 347	42 556	33 290	8,8	0,2	25,8	6,2	1,4	172,2
21 113	23 775	29 561	36 184	28 035	2,5	0,3	14,5	6,2	0,0	173,0
19 143	26 305	47 666	58 814	39 433	5,8	1,1	22,2	7,6	1,7	176,4
9 974	12 108	16 612	20 142	14 873	6,6	0,0	8,3	7,3	0,0	172,1
21 807	24 210	30 525	35 044	27 974	6,3	0,4	17,9	4,1	0,2	172,5
21 808	24 215	30 107	34 190	27 648	6,7	0,6	16,4	4,7	0,2	172,3
17 587	20 074	26 713	35 643	24 661	7,6	0,3	14,8	5,7	0,0	172,8
19 879	22 558	27 433	30 700	25 398	5,4	0,1	12,7	4,0	0,0	173,0
15 729	17 875	20 730	22 899	19 514	6,1	0,0	8,4	5,4	0,0	171,8
20 953	23 818	29 865	33 720	27 275	7,7	0,0	16,8	5,2	0,0	172,2
22 743	25 747	31 350	36 411	28 744	7,1	0,0	12,8	3,7	0,0	184,1
20 769	22 716	30 341	32 758	26 587	7,6	0,0	12,9	5,8	0,0	172,1
20 714	22 292	27 250	30 895	25 360	5,9	0,0	11,9	1,6	0,0	171,8
26 659	28 724	33 449	39 081	32 217	4,2	0,0	21,3	8,3	0,1	172,5
12 659	21 656	31 780	34 090	26 053	5,3	0,0	19,5	8,7	0,0	174,6
19 974	22 058	30 290	35 535	26 832	8,4	0,1	18,5	7,9	0,0	173,5
18 826	21 409	26 995	30 136	24 499	3,6	0,2	17,9	8,6	0,0	173,0
16 520	18 323	25 734	33 242	23 272	6,5	0,1	18,7	8,3	0,0	172,3
19 867	22 051	34 532	40 202	29 684	9,1	0,0	15,6	7,2	0,0	172,0
17 424	18 319	21 794	25 051	20 627	0,7	0,0	7,3	6,4	0,0	172,2
20 018	22 075	26 347	29 246	24 202	5,3	0,0	12,3	7,5	0,3	172,8
16 790	20 111	24 369	26 729	21 937	2,6	0,0	10,3	6,0	0,1	172,0
16 211	17 365	21 983	26 378	20 274	2,2	0,0	15,4	5,0	0,0	171,9
16 640	18 008	23 471	28 593	21 670	3,9	0,1	14,7	7,1	0,3	172,2
16 069	17 592	23 507	26 742	21 344	3,1	0,1	17,0	7,1	0,0	176,6
18 305	21 095	27 324	36 108	25 923	9,2	0,0	19,0	6,5	0,0	174,0
14 664	15 957	21 868	23 752	19 194	1,8	0,0	4,3	7,2	0,0	172,0
20 287	24 493	32 351	35 351	28 780	3,2	0,4	16,7	10,5	0,0	172,5
15 047	19 261	25 506	27 380	22 267	3,5	0,1	16,3	8,0	1,1	172,1
15 938	17 574	21 555	23 230	19 395	3,2	0,0	10,9	5,4	0,0	172,1
17 542	19 829	25 711	29 974	23 511	5,0	0,1	14,4	7,1	0,2	172,7

Revidované výsledky ke dni 10. 9. 2010

### Hrubý měsíční plat a jeho složky, diference, placená doba podle podskupin zaměstnání KZAM-R

kraj: Ústecký

Podskupiny zaměstnání KZAM-R	Počet zaměstnanců přepočtený podle placených měsíců	Medián
		Kč/měs
3112 Stavební technici	113	24 143
3114 Elektronici a technici v radiokomunikacích a telekomunikacích	40	25 956
3118 Technici v kartografii, kresličů a zeměměřičů	211	19 313
3119 Ostatní techničtí pracovníci jinde neuvedení	167	22 471
3121 Poradci ve výpočetní technice	21	25 552
3122 Operátoři a obsluha výpočetní techniky	84	21 679
3129 Ostatní technici ve výpočetní technice jinde neuvedení	30	20 525
3151 Kolaudační technici a technici protipožární ochrany	57	38 514
3152 Bezpečnostní technici a technici pro kontrolu zdravotní nezávadnosti a jakosti	76	23 568
3211 Technici a laboranti v oblasti biologie a v příbuzných oborech	139	21 704
3212 Technici v agronomii, v lesnictví a v zemědělství	65	21 842
3221 Asistenti zdravotničtí	18	18 637
3223 Dietetici a odborníci na výživu	11	21 102
3226 Rehabilitační a fyzioterapeutičtí pracovníci (vč. odborných masérů)	85	19 379
3229 Ostatní střední zdravotničtí pracovníci jinde neuvedení	101	26 120
3231 Ošetrovatelé, všeobecné zdravotní sestry	635	23 634
3233 Sestry pro péči o dítě	89	25 241
3311 Vychovatelé v družinách, klubech, domovech dětí a mládeže apod.	846	18 130
3312 Vedoucí zájmových kroužků (z povolání)	15	19 481
3320 Pedagogové pro předškolní výchovu	153	20 757
3331 Vychovatelé na speciálních školách	61	21 153
3332 Vychovatelé školského zařízení pro výkon ústavní a ochranné výchovy	212	23 444
3341 Instruktory a mistři odborné výchovy	430	21 394
3349 Ostatní pedagogové jinde neuvedení	16	23 047
3416 Nákupčí	25	20 290
3422 Odbytoví a přepravní agenti	77	22 702
3423 Zprostředkovatelé práce a agenti pracovních úřadů	192	21 060
3431 Odborné sekretářky, sekretáři	365	19 064
3433 Pracovníci v oblasti účetnictví, fakturace, rozpočetnictví, kalkulace	1 018	21 848
3434 Pracovníci v oblasti statistiky a matematiky	46	22 132
3435 Pracovníci v oblasti práce a mezd (kromě účetních)	27	24 843
3436 Referenti osobních oddělení	40	21 989
3439 Ostatní odborní administrativní pracovníci jinde neuvedení	920	21 883
3442 Berní a daňoví pracovníci	694	22 816
3443 Pracovníci sociálního a důchodového zabezpečení	396	19 723
3444 Pracovníci pasových oddělení a oddělení udělujících povolení	53	22 362
3449 Ostatní celní a daňoví pracovníci a pracovníci v příbuzných oborech	118	30 821
3451 Policejní inspektoři, komisaři	3 129	31 052
3460 Sociální pracovníci	712	17 045
4111 Písačky - opisovačky, stenotypistky	256	13 544
4112 Kancelářští a manipulační pracovníci a obsluha zařízení na zpracování textu	150	17 757
4113 Pracovníci přípravy dat výpočetní techniky	13	16 352
4115 Sekretářky, sekretáři	214	19 012
4121 Nižší účetní	21	19 260

### Hrubý měsíční plat a jeho složky, diference, placená doba podle podskupin zaměstnání KZAM-R

kraj: Ustecký

Diference				Průměr	Vybrané složky hrubého měsíčního platu					Placená doba
1. decil	1. kvartil	3. kvartil	9. decil		prémie a odměny	příplatky za přesčas	příplatky ostatní	náhrady	odměny za pohotovost	
Kč/měs	Kč/měs	Kč/měs	Kč/měs	Kč/měs	%	%	%	%	%	hod/měs
18 936	21 667	26 233	28 474	23 888	5,0	0,0	17,3	6,8	0,9	172,1
22 700	24 215	29 368	30 286	26 457	1,5	0,0	23,0	7,0	0,4	168,0
13 891	16 357	21 599	24 033	19 192	11,2	0,0	2,1	5,9	0,0	172,1
17 984	19 495	25 025	28 544	23 015	5,0	0,4	19,1	5,8	1,4	173,5
20 197	21 724	28 161	31 083	25 232	8,7	0,3	19,9	10,5	0,0	173,2
15 860	19 345	25 015	29 481	22 324	4,5	0,3	18,0	6,9	0,0	172,5
15 509	17 576	23 802	29 026	20 677	3,7	0,1	12,0	5,2	0,0	172,5
26 864	33 013	41 537	46 843	37 048	2,8	0,0	17,2	7,5	7,2	163,2
17 145	21 209	25 109	27 502	23 079	2,8	0,1	14,1	7,5	0,1	169,9
17 631	19 467	24 151	28 606	22 530	3,2	0,0	11,9	7,5	0,3	172,5
15 331	17 644	24 975	28 401	21 603	4,3	0,2	12,0	5,7	0,6	172,8
14 615	16 812	20 959	21 283	18 851	0,5	0,0	15,6	7,3	0,0	169,6
16 583	20 342	23 827	29 001	21 998	2,8	0,5	9,6	11,8	0,0	177,2
14 745	16 477	21 468	23 602	19 177	3,0	0,0	8,3	12,0	0,0	172,3
18 046	21 750	29 198	31 088	25 192	0,2	1,0	26,1	7,8	0,0	168,2
17 808	20 605	26 238	28 539	23 559	3,5	0,1	16,2	8,3	0,0	167,4
20 917	23 810	26 902	28 305	25 181	9,6	0,6	11,5	8,2	0,0	156,6
13 971	16 021	20 570	22 749	18 439	4,9	0,2	12,2	5,4	0,0	172,4
13 334	15 881	21 202	22 129	18 727	0,9	0,0	11,4	10,4	0,0	171,1
16 275	18 609	22 340	23 718	20 741	8,0	0,1	11,9	4,6	0,0	171,2
15 302	18 367	23 564	24 963	20 732	5,6	0,1	15,6	3,5	0,0	169,8
18 652	20 939	27 312	29 826	24 001	3,1	0,2	20,9	11,2	0,2	172,3
18 185	19 818	23 961	26 368	22 147	6,2	0,0	11,9	5,3	0,0	172,5
18 287	20 902	24 166	28 131	22 737	4,5	0,2	14,6	10,1	0,2	171,8
16 881	18 145	22 138	24 087	20 396	4,0	0,0	17,1	5,9	0,0	172,1
17 347	19 740	24 781	27 827	22 704	4,4	0,2	16,9	7,2	0,0	173,2
17 130	19 452	22 210	23 419	20 679	4,2	0,0	13,4	6,2	0,0	172,4
15 787	17 566	20 752	22 242	19 314	2,0	0,0	14,8	6,1	0,1	172,1
16 970	19 223	24 685	28 076	22 470	5,4	0,1	16,4	6,6	0,1	172,7
17 250	19 867	23 727	25 228	21 715	5,5	0,1	12,6	5,9	0,0	173,0
18 178	20 951	27 972	32 617	25 467	7,1	0,1	20,2	4,7	0,0	171,8
15 215	17 549	26 591	29 783	22 393	6,4	0,1	16,8	7,0	0,0	173,1
16 881	19 193	24 703	28 488	22 492	4,8	0,1	15,2	7,3	0,3	172,5
18 548	20 757	25 155	27 487	22 959	2,0	0,0	13,8	5,5	0,0	172,0
16 673	18 192	21 216	22 658	19 731	5,8	0,0	8,5	6,3	0,0	172,7
17 630	19 536	24 414	28 965	22 485	3,4	0,1	16,6	6,7	0,4	172,7
23 364	27 716	32 269	34 203	29 709	5,3	0,0	12,5	11,5	0,0	165,2
22 329	27 561	34 585	38 748	30 913	0,1	0,0	16,5	11,5	0,8	164,8
13 313	14 742	20 589	24 201	17 953	3,2	0,0	18,0	8,1	0,3	168,5
11 326	12 235	15 675	17 755	14 103	1,1	0,1	4,8	6,1	0,6	172,3
13 558	15 281	20 250	21 533	17 715	3,1	0,1	11,2	5,0	0,2	172,6
14 564	15 364	18 282	18 970	16 690	6,6	0,0	7,2	7,4	0,0	172,1
12 225	16 030	21 587	24 035	18 621	5,9	0,1	13,7	5,9	0,4	172,1
14 706	17 198	22 250	24 848	19 644	2,3	0,2	12,6	7,5	0,0	172,8

Revidované výsledky ke dni 10. 9. 2010

### Hrubý měsíční plat a jeho složky, diference, placená doba podle podskupin zaměstnání KZAM-R

kraj: Ústecký

Podskupiny zaměstnání KZAM-R	Počet zaměstnanců přepočtený podle placených měsíců	Medián
		Kč/měs
4131 Úředníci ve skladech	83	16 965
4133 Úředníci v dopravě a v přepravě (dispečeri, kontrolori apod.)	24	21 575
4141 Řadoví knihovníci, archiváři, evidenční pracovníci	208	18 995
4142 Poštovní doručovatelé, úředníci v třídárnách	22	13 915
4190 Ostatní nižší úředníci jinde neuvedení	114	19 564
4211 Pokladníci (v bankách, pojišťovnách, spořitelnách, na poště)	47	18 985
4216 Inkasisté (výběrčí dluhů)	16	18 880
4222 Recepční	50	14 008
4223 Telefonisté	38	14 191
4224 Informátoři	24	17 891
5113 Průvodci (turistických zájezdů, historických a kulturních památek)	22	13 485
5121 Pracovníci dohlížející nad obsluhujícím personálem, hospodyně	110	18 484
5122 Kuchaři	1 407	12 942
5123 Čišníci, servírky	13	13 498
5132 Pečovatelé a pomocní ošetřovatelé v zařízeních sociální péče, v nemocnicích	698	14 493
5139 Ostatní pečovatelé a pomocní ošetřovatelé jinde neuvedení	191	15 949
5161 Hasiči, požárníci	130	31 795
5162 Pracovníci bezpečnostních orgánů (např. policisté, strážníci)	335	24 573
5169 Ostatní pracovníci ochrany a ostrahy jinde neuvedení	55	14 601
5211 Prodavači v obchodech	16	12 837
6113 Zahradníci a pěstitelé zahradních plodin a sazenic	72	12 473
7122 Zedníci, kameníci, omítkáři	32	15 788
7129 Ostatní stavební dělníci hlavní stavební výroby a pracovníci v ostatních oborech	26	14 606
7136 Instalatéři, potrubáři, stavební zámečníci, klempíři	25	16 218
7137 Stavební a provozní elektrikáři	30	19 505
7222 Nástrojaři, kovomodeláři, kovodělníci, zámečníci	66	16 685
7231 Mechanici a opraváři motorových vozidel	79	19 482
7241 Elektromechanici, opraváři a seřizovači různých typů elektrických zařízení	38	17 700
7433 Dámští a pánští krejčí a kloboučníci včetně opravářů oděvů	30	12 614
8162 Obsluha parních turbín, ohřivačů a motorů	27	15 466
8264 Obsluha strojů na bělení, barvení, čištění, praní, žehlení textilu	75	12 039
8321 Řidiči osobních a malých dodávkových automobilů, taxikáři	144	17 897
8322 Řidiči sanitních a rzp vozů	129	22 214
8324 Řidiči nákladních automobilů a tahačů	357	20 947
8326 Řidiči speciálních vozidel	58	18 806
9132 Pomocníci a uklízeči v kancelářích, hotelích, nemocnicích a jiných zařízeních	1 995	10 998
9133 Ruční pradláci a žehlíři (kromě obsluhy strojů)	64	12 080
9141 Domovníci, správci domu	272	14 699
9143 Školníci vč. školníků - údržbářů	424	13 207
9152 Vrátní, hlídači, uváděči a šatnářky	141	12 104
9161 Sběrači odpadků, popeláři	398	9 663
9162 Metaři, čističi záchodků, žump, kanálů a podobných zařízení	58	10 444
9169 Ostatní pracovníci v příbuzných oborech jinde neuvedení	440	8 817
9312 Pomocníci a nekvalifikovaní dělníci na stavbách a údržbě silnic, přehrad	22	13 855

### Hrubý měsíční plat a jeho složky, diference, placená doba podle podskupin zaměstnání KZAM-R

kraj: Ústecký

Diference				Průměr	Vybrané složky hrubého měsíčního platu					Placená doba
1. decil	1. kvartil	3. kvartil	9. decil		prémie a odměny	příplatky za přesčas	příplatky ostatní	náhrady	odměny za pohotovost	
Kč/měs	Kč/měs	Kč/měs	Kč/měs	Kč/měs	%	%	%	%	%	hod/měs
12 656	14 208	18 964	20 495	16 873	5,4	0,1	14,4	6,0	1,1	172,7
15 019	19 527	23 456	26 209	20 809	6,2	0,1	10,6	8,0	0,8	171,7
14 096	16 337	22 450	24 207	19 261	4,3	0,1	12,7	5,8	0,0	172,3
11 172	11 955	15 268	16 256	13 942	1,3	0,0	8,0	6,5	0,0	172,0
13 883	15 874	25 244	32 525	21 356	7,8	0,7	15,7	5,5	0,0	174,2
14 526	15 618	22 159	23 000	18 990	4,7	0,1	14,4	6,5	0,0	175,5
16 574	18 209	20 062	23 071	19 544	2,9	0,0	9,8	7,9	0,0	172,1
12 733	13 565	15 729	16 911	14 598	1,4	0,3	20,5	7,5	0,0	164,9
10 663	12 152	17 668	21 828	15 249	4,3	0,3	13,7	5,6	0,0	172,3
14 528	16 521	20 880	23 480	18 526	6,2	0,1	16,0	7,0	0,0	172,6
11 819	12 343	14 923	18 894	14 168	4,7	0,1	10,4	4,6	0,0	175,2
11 587	15 762	20 708	23 430	18 090	3,7	0,4	15,0	5,2	0,1	173,2
10 811	11 684	14 684	16 500	13 428	4,0	0,1	10,1	4,1	0,0	172,0
12 343	13 033	14 820	16 691	13 806	0,4	0,4	11,4	25,6	0,0	171,8
11 605	12 674	16 385	18 176	14 729	2,5	0,2	15,8	7,0	0,0	168,4
12 675	14 292	17 448	18 713	15 922	8,8	0,0	17,1	9,5	0,0	164,7
21 999	27 494	35 067	39 343	31 277	2,2	0,0	14,4	12,1	3,7	162,0
18 879	21 951	28 239	31 309	25 348	4,8	0,7	30,8	6,3	0,0	170,2
11 442	12 579	18 484	21 985	15 548	2,0	0,4	20,9	5,0	0,0	168,3
11 045	11 553	13 984	15 061	12 798	7,5	0,1	5,8	4,3	0,0	172,2
10 334	11 762	14 957	16 589	13 355	11,5	1,1	6,2	5,8	0,1	176,3
9 645	12 307	17 841	19 818	15 511	3,7	0,1	13,0	6,2	1,0	172,0
11 151	13 799	16 608	20 023	15 198	6,6	0,1	10,9	6,9	0,0	172,1
13 637	14 097	18 377	22 380	16 564	2,7	0,3	11,8	5,9	4,4	173,3
15 551	16 601	21 304	23 672	19 261	2,4	1,0	18,6	5,3	2,7	175,4
13 931	14 683	19 736	22 940	17 555	5,8	0,4	14,2	5,6	1,8	174,2
16 398	18 155	20 304	21 952	19 296	1,9	0,9	13,8	4,9	2,8	174,6
13 116	15 381	19 745	20 492	17 290	3,8	0,3	11,4	6,1	1,1	173,0
11 120	11 816	13 940	14 914	12 835	3,5	0,0	8,6	4,6	0,0	172,6
12 572	14 006	18 859	20 472	16 329	2,4	0,5	18,2	6,2	1,2	170,9
10 602	11 154	12 715	13 761	12 029	4,9	0,0	12,1	7,8	0,0	173,5
13 325	15 071	20 141	22 462	18 077	3,6	1,5	15,7	5,3	0,6	179,1
16 335	19 006	24 860	27 046	21 906	0,0	1,4	23,7	7,3	0,2	170,8
16 543	18 964	22 288	23 479	20 527	1,6	4,1	16,8	4,8	2,4	184,3
15 441	17 536	20 359	21 167	18 673	4,6	0,8	17,5	5,4	2,5	172,8
9 681	10 250	12 120	13 154	11 302	3,8	0,1	8,6	4,5	0,0	172,1
10 933	11 279	13 326	15 092	12 538	3,3	0,1	13,9	6,7	0,0	171,7
10 966	12 586	17 007	19 607	15 225	5,1	0,4	13,7	5,2	0,0	173,0
10 850	11 665	15 524	17 987	13 969	4,8	0,2	12,2	3,2	0,0	173,6
10 107	10 947	13 411	15 057	12 401	2,6	0,3	16,8	5,0	0,0	168,9
8 067	8 579	12 594	15 338	11 014	5,0	0,3	7,6	6,4	0,5	173,5
9 050	9 573	12 676	13 916	11 275	5,6	1,6	9,8	6,9	0,1	178,2
8 016	8 135	11 488	14 005	10 132	3,1	0,2	7,7	5,1	0,0	173,2
12 831	13 397	15 504	17 540	14 609	2,5	0,5	11,8	4,9	0,1	173,2

**1. - 2. čtvrtletí 2009****RSCP - nepodnikatelská sféra**

Revidované výsledky ke dni 10. 9. 2010

**Hrubý měsíční plat a jeho složky, diference, placená doba  
podle podskupin zaměstnání KZAM-R**kraj: **Ústecký**

Podskupiny zaměstnání KZAM-R	Počet zaměstnanců přepočtený podle placených měsíců	Medián
		Kč/měs
9323 Dělníci nádvorní skupiny (pomocní montéři)	36	<b>9 836</b>
9339 Pomocní a nekvalifikovaní pracovníci v dopravě, ve skladech, v telekomunikacích	49	<b>12 007</b>

**Hrubý měsíční plat a jeho složky, diference, placená doba  
podle podskupin zaměstnání KZAM-R**

kraj: Ústecký

Diference				Průměr	Vybrané složky hrubého měsíčního platu					Placená doba
1. decil	1. kvartil	3. kvartil	9. decil		prémie a odměny	příplatky za přesčas	příplatky ostatní	náhrady	odměny za pohotovost	
Kč/měs	Kč/měs	Kč/měs	Kč/měs	Kč/měs	%	%	%	%	%	hod/měs
8 473	8 645	11 436	14 253	10 574	1,9	0,3	10,8	6,4	0,0	<b>173,1</b>
9 585	10 809	13 694	15 008	12 205	4,4	0,2	11,7	7,2	0,0	<b>171,3</b>

# 1. - 2. čtvrtletí 2009 RSCP - nepodnikatelská sféra

NS-T5

Revidované výsledky ke dni 10. 9. 2010

## Průměrná měsíční odpracovaná a neodpracovaná doba zaměstnanců podle podskupin zaměstnání KZAM-R

kraj: Ústecký

Podskupiny zaměstnání a zaměstnání KZAM-R	Počet zaměstnanců přepočtený podle eviden. měsíců	Odpracovaná doba		Neodpracovaná doba		
		celkem	z toho přesčas	celkem	z toho	
					nemoc	dovolená
		hod/měs	hod/měs	hod/měs	hod/měs	hod/měs
1127 Vedoucí pracovníci orgánů státní správy, správních úřadů	483	152,2	0,0	19,1	2,3	9,8
1128 Vyšší úředníci bezpečnosti a ochrany (policejní ředitel)	458	142,9	2,5	23,9	2,7	11,0
1150 Přednostové, tajemníci a ved.prac.okresních a obecních úř.	402	152,8	0,7	20,2	2,2	10,7
1210 Ředitelé a prezidenti velkých organizací, podniků	330	158,7	0,5	13,9	1,0	7,8
1225 Vedoucí pracovníci v restauracích a hotelích	125	162,1	0,1	10,0	1,5	4,7
1228 Ved.prac. v pečovatel., úklidových a podobných službách	11	149,5	0,1	22,4	8,7	10,1
1229 Ved. pracovních dílčích celků jinde neuved. (kult.,zdrav.)	41	152,5	0,1	19,8	1,4	11,0
1231 Vedoucí pracovníci finančních a hospodářských útvarů	66	157,1	0,1	14,9	1,3	9,7
1239 Vedoucí pracovníci ostatních útvarů jinde neuvedení	10	154,7	0,0	17,3	2,2	12,7
1318 Vedoucí, ředitelé pečovatelských, úklidových a pod. služ.	12	157,5	0,3	14,8	0,7	9,7
1319 Vedoucí, ředitelé malých organizací ostatní (kult.,zdrav.)	235	157,7	0,2	14,7	1,3	8,8
2131 Projektanti a analytici výpočetních systémů	15	148,6	3,4	26,9	3,1	9,5
2139 Ostatní odborníci zabývající se výp. tech. jinde neuvedení	102	155,5	2,6	19,6	2,2	10,0
2149 Ostatní architekti, projektanti, konstrukt.a techn.inženýři	34	156,1	0,2	16,2	2,1	7,2
2211 Bakteriologové, biologové, ekologové, zoologové	45	151,1	1,1	21,9	7,6	6,8
2221 Lékaři, ordináři (kromě zubních lékařů)	178	155,0	4,5	21,4	3,6	11,4
2311 Vědeckopedagogičtí pracovníci	16	149,2	0,0	22,9	4,6	7,7
2321 Učitelé všeobecně vzdělávacích předmětů	1 155	160,5	0,7	12,0	2,8	2,7
2322 Učitelé odborných předmětů	690	159,5	0,6	12,8	2,4	3,5
2323 Učitelé praktického vyučování (kromě mistrů)	129	159,5	0,7	13,3	1,6	4,8
2331 Učitelé základních škol	2 925	161,1	0,6	11,9	3,2	3,0
2332 Učitelé předškolní výchovy	1 009	155,9	0,1	15,9	4,0	6,7
2341 Učitelé všeobecně vzděláv. předmětů na speciál. školách	617	157,3	0,2	14,8	3,4	3,7
2342 Učitelé odborných předmětů na speciálních školách	188	172,5	0,0	11,4	2,9	2,7
2343 Učitelé praktického vyučování na speciálních školách	27	158,7	0,0	13,5	1,6	6,9
2353 Učitelé základních uměleckých škol (vč.soukromých)	256	165,2	0,2	6,5	2,1	1,1
2356 Odborní pedagog. v zařiz. pro výkon ústav.a ochr. výchovy	45	150,7	0,4	21,9	2,9	10,4
2359 Ost.odb.pedagogičtí prac.jinde neuvedení (odb.instruktoři)	27	156,8	0,0	17,9	1,1	11,3
2411 Odborní pracov. na úseku účetnictví, financí, daní, apod.	174	153,9	0,3	19,6	2,1	10,4
2412 Odbor. pracovníci na úseku zaměstnaneckých, pers. věcí	122	150,0	0,5	23,1	2,8	9,9
2419 Ostatní odborní pracovníci v oblasti podnikání	33	152,0	0,6	20,4	3,1	10,9
2421 Právníci, právní poradci (mimo advokacie a soudnictví)	36	150,9	0,0	21,2	4,3	9,2
2426 Právní asistenti, praktikanti, a koncipienti	38	152,6	0,0	19,7	4,3	9,5
2429 Ostatní odborníci v právní oblasti jinde neuvedení	69	150,8	0,1	22,1	4,0	9,4
2431 Odborní archiváři (kromě řadových)	69	155,3	0,0	16,8	1,6	8,8
2432 Odborní pracovníci knihoven (kromě řadových)	98	154,7	0,1	17,3	2,3	7,7
2434 Odborní pracovníci - kurátoři (muzeí, galérií)	50	155,3	0,2	16,9	0,9	10,7
2439 Ostatní odborní pracovníci kultury a osvěty jinde neuved.	32	157,6	0,7	18,9	2,2	10,7
2441 Ekonomové - vědecktí pracovníci, specialisté, experti	68	157,4	0,3	16,9	1,6	8,7
2443 Filozofové, historici, politologové	32	153,9	0,0	18,1	2,9	10,6
2445 Psychologové	37	146,4	0,0	26,2	3,8	13,3
2446 Odborní pracov. v oblasti sociální péče (kromě řadových)	295	149,4	0,5	22,7	3,5	11,1
2452 Sochaři, malíři, umělečtí restaurátoři, grafici a výtvarníci	16	156,1	0,0	16,0	3,9	8,0
2470 Odborní administrativní pracovníci jinde neuvedení	1 725	151,6	0,4	21,2	4,1	9,6



# 1. - 2. čtvrtletí 2009 RSCP - nepodnikatelská sféra

NS-T5

Revidované výsledky ke dni 10. 9. 2010

## Průměrná měsíční odpracovaná a neodpracovaná doba zaměstnanců podle podskupin zaměstnání KZAM-R

kraj: Ústecký

Podskupiny zaměstnání a zaměstnání KZAM-R	Počet zaměstnanců přepočtený podle eviden. měsíců	Odpracovaná doba		Neodpracovaná doba		
		celkem	z toho přesčas	celkem	z toho	
					nemoc	dovolená
		hod/měs	hod/měs	hod/měs	hod/měs	hod/měs
3112 Stavební technici	116	151,9	0,0	20,3	3,6	9,5
3114 Elektronici a technici v radiokomunikacích a telekomunik.	42	148,5	0,0	19,7	4,5	8,1
3118 Technici v kartografii, kresličí a zeměměřiči	218	151,7	0,1	20,5	5,7	9,0
3119 Ostatní techničtí pracovníci jinde neuvedení	170	157,7	1,9	15,8	2,0	8,2
3121 Poradci ve výpočetní technice	21	147,8	1,0	25,4	3,1	13,0
3122 Operátoři a obsluha výpočetní techniky	87	151,2	1,1	21,3	5,6	10,0
3129 Ostatní technici ve výpočetní technice jinde neuvedení	30	157,8	0,5	14,7	1,5	7,1
3151 Kolaudační technici a technici protipožární ochrany	58	148,1	0,0	15,2	0,7	8,3
3152 Bezpečnostní tech.a tech. pro kontrolu zdravotní nezávad.	78	150,2	0,6	19,8	3,6	9,6
3211 Technici a laboranti v oblasti biologie a v příbuz. oborech	144	148,8	0,2	23,7	6,1	10,9
3212 Technici v agronomii, v lesnictví a v zemědělství	66	156,8	0,8	16,0	2,3	8,4
3221 Asistenti zdravotničtí	18	153,9	0,0	15,8	3,8	11,6
3223 Dietetici a odborníci na výživu	12	141,3	2,6	35,6	12,4	9,4
3226 Rehabilitační a fyzioterapeutičtí pracovníci	87	145,7	0,2	26,6	4,4	11,0
3229 Ostatní střední zdravotničtí pracovníci jinde neuvedení	102	157,8	5,2	10,3	0,6	9,0
3231 Ošetřovatelé, všeobecné zdravotní sestry	649	148,5	0,6	19,0	3,3	11,1
3233 Sestry pro péči o dítě	90	142,5	0,4	14,2	0,9	11,1
3311 Vychovatelé v družinách, domovech dětí a mládeže	868	157,1	0,4	15,2	4,0	6,2
3312 Vedoucí zájmových kroužků (z povolání)	15	152,6	0,0	18,5	0,0	15,6
3320 Pedagogové pro předškolní výchovu	159	156,6	0,1	14,7	6,2	3,4
3331 Vychovatelé na speciálních školách	63	157,6	0,1	12,4	5,8	2,7
3332 Vychovatelé školsk. zařiz. pro výkon ústav. a ochr.výchovy	217	147,0	0,4	25,3	3,0	15,6
3341 Instruktoři a mistři odborné výchovy	436	159,1	0,2	13,5	2,7	4,7
3349 Ostatní pedagogové jinde neuvedení	16	149,1	0,4	22,7	0,8	15,3
3416 Nákupčí	26	152,3	0,1	19,8	6,8	8,8
3422 Odbytoví a přepravní agenti	77	154,2	0,9	19,1	0,8	11,2
3423 Zprostředkovatelé práce a agenti pracovních úřadů	196	153,9	0,0	18,5	2,5	9,4
3431 Odborné sekretářky, sekretáři	376	152,4	0,1	19,8	4,9	9,0
3433 Prac. v oblasti účetnictví,fakturace,rozpočet., kalkulace	1 039	155,1	0,4	17,6	2,3	9,5
3434 Pracovníci v oblasti statistiky a matematiky	47	155,2	0,4	17,9	0,5	8,1
3435 Pracovníci v oblasti práce a mezd (kromě účetních)	28	157,2	0,3	14,6	3,2	7,4
3436 Referenti osobních oddělení	41	153,3	0,5	19,8	3,2	10,8
3439 Ostatní odborní administrativní pracovníci jinde neuvedení	945	152,3	0,4	20,3	3,7	9,3
3442 Berní a daňoví pracovníci	710	153,6	0,0	18,4	3,9	8,1
3443 Pracovníci sociálního a důchodového zabezpečení	410	152,0	0,1	20,8	4,6	9,1
3444 Pracovníci pasových odděl. a odděl. udělujících povolení	56	149,4	0,3	23,2	6,1	10,1
3449 Ostatní celní a daňoví pracovníci a prac. v příb. oborech	120	140,3	0,4	25,0	1,4	11,0
3451 Policejní inspektori, komisaři	3 201	143,8	3,7	20,9	3,6	11,0
3460 Sociální pracovníci	734	148,7	1,0	19,8	3,7	11,3
4111 Písačky - opisovačky, stenotypistky	270	148,3	0,2	24,0	8,9	9,6
4112 Kancelářští pracovníci a obsluha zařiz. na zpracování textu	153	156,4	0,4	16,2	2,6	7,8
4113 Pracovníci přípravy dat výpočetní techniky	13	154,0	0,1	18,1	0,7	10,6
4115 Sekretářky, sekretáři	221	154,2	0,1	18,0	4,1	9,0
4121 Nižší účetní	22	152,4	1,2	20,2	6,1	9,6

# 1. - 2. čtvrtletí 2009 RSCP - nepodnikatelská sféra

NS-T5

Revidované výsledky ke dni 10. 9. 2010

## Průměrná měsíční odpracovaná a neodpracovaná doba zaměstnanců podle podskupin zaměstnání KZAM-R

kraj: Ústecký

Podskupiny zaměstnání a zaměstnání KZAM-R	Počet zaměstnanců přepočtený podle eviden. měsíců	Odpracovaná doba		Neodpracovaná doba		
		celkem	z toho přesčas	celkem	z toho	
					nemoc	dovolená
		hod/měs	hod/měs	hod/měs	hod/měs	hod/měs
4131 Úředníci ve skladech	85	157,0	0,3	15,8	3,0	9,1
4133 Úředníci v dopravě a v přepravě (dispečeri, kontr. apod.)	24	153,2	0,3	18,6	3,6	10,6
4141 Řadoví knihovníci, archiváři, evidenční pracovníci	214	154,7	0,3	17,7	4,4	8,5
4142 Poštovní doručovatelé, úředníci v třídírnách	23	150,9	0,0	21,1	5,7	10,4
4190 Ostatní nižší úředníci jinde neuvedení	118	156,0	2,7	18,1	4,2	7,3
4211 Pokladníci (v bankách, pojišťov., spořitelnách, na poště)	48	157,9	0,8	17,6	1,7	9,3
4216 Inkasisté (výběrčí dluhů)	17	145,7	0,0	26,4	11,5	11,3
4222 Recepční	51	149,7	1,5	15,2	1,2	12,3
4223 Telefonisté	39	155,0	1,2	17,3	3,3	8,6
4224 Informátoři	25	152,7	0,5	19,9	4,7	10,4
5113 Průvodci (turistických zájezdů, kulturních památek)	23	159,2	0,3	15,9	4,4	6,6
5121 Pracovníci dohlížející nad obsluh. personálem, hospodyně	113	156,3	1,2	16,9	5,1	6,4
5122 Kuchaři	1 449	158,0	0,4	14,0	4,7	5,4
5123 Čišníci, servírky	13	119,9	1,7	51,8	7,8	7,0
5132 Pečovatelé a pomoc. ošetřovat. v zařiz.soc. péče, v nemoc.	723	149,7	1,1	18,7	5,4	9,7
5139 Ostatní pečovatelé a pomocní ošetřovatelé jinde neuved.	198	143,3	0,0	21,6	6,0	15,0
5161 Hasiči, požárníci	132	139,0	0,4	23,0	3,1	9,9
5162 Pracovníci bezpečnostních orgánů (policisté, strážníci)	343	153,4	3,5	16,7	3,2	10,2
5169 Ostatní pracovníci ochrany a ostrahy jinde neuvedení	56	155,1	2,0	13,3	3,4	6,7
5211 Prodavači v obchodech	16	157,9	0,2	14,3	3,7	7,0
6113 Zahradníci a pěstitelé zahradních plodin a sazenic	74	158,7	4,8	17,6	4,1	8,7
7122 Zedníci, kameníci, omítkáři	35	147,4	0,4	24,6	12,3	8,1
7129 Ostatní stavební děl. stav. výroby a prac. v ost. oborech	26	155,3	0,0	16,8	1,8	12,2
7136 Instalatéři, potrubáři, stavební zámečníci, klempíři	25	158,3	1,2	14,9	1,7	9,3
7137 Stavební a provozní elektrikáři	31	159,0	4,5	16,4	3,6	8,0
7222 Nástrojaři, kovomodeláři, kovodělníci, zámečníci	67	159,0	2,0	15,2	2,3	9,0
7231 Mechanici a opraváři motorových vozidel	81	159,5	3,0	15,0	2,2	7,5
7241 Elektromech.a seřizovači různých typů elektrických zařiz.	39	155,6	1,5	17,5	3,2	9,7
7433 Dámští a páňští krejčí a kloboučníci vč. opravářů oděvů	30	159,3	0,1	13,3	2,3	6,9
8162 Obsluha parních turbín, ohřivačů a motorů	27	158,5	2,9	12,5	0,6	8,9
8264 Obsluha strojů na bělení, barvení, čištění, praní, žehlení	79	149,9	0,3	23,5	7,6	11,6
8321 Řidiči osobních a malých dodávkov. automobilů, taxikáři	148	160,6	6,9	18,3	4,7	8,9
8322 Řidiči sanitních a rzp vozů	130	160,1	8,2	10,6	0,7	8,3
8324 Řidiči nákladních automobilů a tahačů	371	168,7	14,2	15,2	3,0	7,4
8326 Řidiči speciálních vozidel	60	156,4	3,1	16,5	2,3	6,4
9132 Pomocníci a uklízeči v kancelář., hotel., nemocnicích ap.	2 062	156,7	0,3	15,5	5,3	6,4
9133 Ruční praláci a žehlíři (kromě obsluhy strojů)	67	153,6	0,2	18,1	5,3	8,6
9141 Domovníci, správci domu	277	159,4	1,3	13,6	2,6	8,1
9143 Školníci vč. školníků - údržbářů	435	161,7	1,1	11,9	4,0	4,6
9152 Vrátní, hlídači, uváděči a šatnářky	145	155,1	1,5	13,9	4,2	7,1
9161 Sběrači odpadků, popeláři	411	155,3	1,1	18,3	4,2	9,8
9162 Metaři, čističi záchodků, žump, kanálů a podob. zařízení	60	155,9	5,3	22,1	4,7	11,1
9169 Ostatní pracovníci v příbuzných oborech jinde neuvedení	448	161,3	1,1	12,1	2,1	8,4
9312 Pomocní a nekvalifik. dělníci na stavbách a údržbě silnic	23	153,6	1,4	19,5	7,2	7,7

Revidované výsledky ke dni 10. 9. 2010

**Průměrná měsíční odpracovaná a neodpracovaná doba zaměstnanců  
podle podskupin zaměstnání KZAM-R**

 kraj: 

Podskupiny zaměstnání a zaměstnání KZAM-R	Počet zaměstnanců přepočtený podle eviden. měsíců	Odpracovaná doba		Neodpracovaná doba		
		celkem	z toho přesčas	celkem	z toho	
					nemoc	dovolená
		hod/měs	hod/měs	hod/měs	hod/měs	hod/měs
9323 Dělníci nádvorní skupiny (pomocní montéři)	38	<b>151,5</b>	1,4	21,6	8,6	9,6
9339 Pomocní a nekvalif. prac. v dopr., ve skladech, v telekom.	51	<b>148,6</b>	1,1	22,5	7,7	9,1





# Dodatek

**Technický popis šetření**



## Dodatek – Technický popis šetření

Technický popis šetření přibližuje metodické postupy používané při zpracování nepodnikatelské sféry Regionální statistiky ceny práce (RSCP-NS). Popis je rozdělen do pěti kapitol: koncepce šetření, vstupní údaje, nejdůležitější sledované veličiny, přehled používaných tabulek a definice vybraných pojmů.

### 1. Koncepce šetření

Kapitola popisuje základní soubor šetření a strukturu statistického souboru.

#### 1.1. Základní soubor

Základním souborem RSCP-NS je soubor ekonomických subjektů, definovaný Automatizovaným rozpočtovým informačním systémem (ARIS), spravovaným Ministerstvem financí. ARIS obsahuje informace z účetního a finančního výkaznictví organizačních složek státu, kapitol státního rozpočtu, státních příspěvkových organizací, státních fondů, územních samosprávných celků a jimi zřizovaných příspěvkových organizací v ČR (viz <http://www.info.mfcr.cz/aris>). Ekonomické subjekty, které přísluší do nepodnikatelské sféry, odměňují platem podle § 109, odst. 3 zákona č. 262/2006 Sb., zákoníku práce, ve znění pozdějších předpisů. Statistické šetření RSCP pro nepodnikatelskou sféru využívá dat Informačního systému o platech, provozovaného Ministerstvem financí (viz [www.mfcr.cz/isp](http://www.mfcr.cz/isp)).

#### 1.2. Struktura souboru RSCP nepodnikatelské sféry

Statistické šetření RSCP-NS za 1. - 2. čtvrtletí 2009 zahrnuje 14062 ekonomických subjektů, které reprezentují přibližně 655 tisíc zaměstnanců. Odvětvovou skladbu ekonomických subjektů v RSCP-NS (vyjádřenou odvětvovou klasifikací CZ-NACE) představují zejména tři odvětví národního hospodářství České republiky; odvětví veřejné správy, odvětví vzdělávání a odvětví zdravotní a sociální péče. Strukturu souboru RSCP-NS bez non-response ukazují v souhrnném a odvětvovém pohledu za 1. - 2. čtvrtletí 2009 následující dvě tabulky.

Soubor RSCP nepodnikatelské sféry			
	RSCP-NS Celkem	RSCP-NS – kraj Ústecký	
		se sídlem v kraji	se sídlem mimo kraj
Počet ekonomických subjektů	14 062	957	41
Počet zaměstnanců	655 tisíc	39 tisíc	5 tisíc

Tabulka 1

<b>Odvětвовá skladba výběrového souboru RSCP-NS – kraj Ústecký</b>			
<b>Kód CZ-NACE</b>		<b>Počet ekonomických subjektů</b>	
		<b>se sídlem v kraji</b>	<b>se sídlem mimo kraj</b>
A	Zemědělství, lesnictví a rybářství	3	
B	Těžba a dobývání		
C	Zpracovatelský průmysl		
D	Výroba a rozvod elektřiny, plynu, tepla		
E	Zásobování vodou, činnosti související s odpady	7	
F	Stavebnictví		
G	Obchod, opravy motorových vozidel		
H	Doprava a skladování	1	2
I	Ubytování, stravování a pohostinství	14	1
J	Informační a komunikační činnosti		
K	Peněžnictví a pojišťovnictví		
L	Činnosti v oblasti nemovitostí	4	1
M	Profesní, vědecké a technické činnosti	1	2
N	Administrativní a podpůrné činnosti	1	
O	Veřejná správa, obrana, sociální zabezpečení	275	27
P	Vzdělávání	503	1
Q	Zdravotní a sociální péče	77	3
R	Kulturní, zábavní a rekreační činnosti	50	2
S	Ostatní činnosti	21	

Tabulka 2

## 2. Vstupní údaje

Kapitola popisuje specifický sběr dat do šetření RSCP-NS, nejdůležitější vstupní údaje a používané klasifikace a číselníky.

### 2.1. Sběr dat

Vlastní sběr dat pro RSCP-NS zabezpečuje Informační systém o platech. RSCP-NS přebírá kompletní soubor nepodnikatelské sféry, předzpracovaný pro účely Informačního systému o platech, a provádí na něm specifické kontroly.

### 2.2. Nejdůležitější vstupní údaje

Šetření RSCP-NS s pololetní periodicitou monitoruje výdělkovou úroveň a odpracovanou dobu jednotlivých zaměstnání podle klasifikace KZAM-R v České republice.



Hodinový výdělek je přímo zjišťovaný údaj, který je definován v § 351 až § 362 zákona č. 262/2006 Sb., zákoníku práce, ve znění pozdějších předpisů. Obvykle se jedná o podíl platu za práci a odpracované doby za poslední čtvrtletí sledovaného období. Hodinový výdělek je krátkodobým indikátorem výdělkové úrovně.

Hrubý měsíční plat, vypočtený z hrubého platu za sledované období, je druhým indikátorem, který ukazuje výdělkovou úroveň. Hrubý plat je součtem platu za práci, náhrad platu a odměn za pracovní pohotovost, které jsou přímo sbíranými položkami. Plat je definován v § 109, odst. 3 zákona č. 262/2006 Sb., zákoníku práce, ve znění pozdějších předpisů. Šetření RSCP-NS sleduje i strukturu hrubého měsíčního platu, tj. prémie a odměny, příplatky za přesčas, ostatní příplatky, náhrady a odměny za pracovní pohotovost. Hrubý měsíční plat a jeho složky se vztahují k celému sledovanému období, které zahrnuje dobu od počátku roku do konce čtvrtletí, za které se šetření provádí.

Šetření RSCP-NS dále sleduje pracovní dobu zaměstnanců. Vstupní věta o zaměstnanci obsahuje odpracovanou dobu od počátku roku a z ní počet přesčasových hodin. Odpracovaná doba u zaměstnanců odměňovaných měsíčním platem nezahrnuje dobu svátků v jinak pracovních dnech. Věta dále obsahuje celkovou neodpracovanou dobu od počátku roku, z ní počet hodin nemoci a dovolené.

### 2.3. Klasifikace a číselníky

RSCP-NS používá standardní statistické klasifikace a číselníky (podrobněji popsané na [www.czso.cz](http://www.czso.cz)). Použití platných statistických klasifikací je závazné jak pro orgán vykonávající státní statistickou službu, tak pro zpravodajské jednotky, které poskytují údaje pro statistické zjišťování. Proto i RSCP-NS používá následující klasifikace a číselníky:

KZAM-R	<b>Klasifikace zaměstnání;</b> vydáno sdělením ČSÚ č. 492/2003 Sb. ze dne 18. prosince 2003 o vydání rozšířené Klasifikace zaměstnání KZAM-R.
CZ-ICSE	<b>Klasifikace postavení v zaměstnání;</b> vydáno sdělením ČSÚ č. 494/2003 Sb. ze dne 18. prosince 2003 o vydání Klasifikace postavení v zaměstnání.
KKOV	<b>Klasifikace kmenových oborů vzdělání;</b> vydáno sdělením ČSÚ č. 320/2003 Sb. ze dne 9. září 2003 o zavedení Klasifikace kmenových oborů vzdělání. Poslední aktualizace byla provedena k 1. září 2008 sdělením ČSÚ č. 264/2008 Sb. ze dne 10. července 2008 o aktualizaci Klasifikace kmenových oborů vzdělání.

LAU 1	<b>Číselník okresů;</b> od 1. ledna 2008 je systém statistické klasifikace územních struktur v České republice rozdělen, v souladu se systémem Eurostatu, na dvě části: klasifikace CZ-NUTS, systém LAU (Local Administrative Units). Z hlediska statistiky mají LAU závazný charakter. Jednotky LAU 1 ( <b>dřívější NUTS 4</b> ) jsou v ČR tvořeny okresy. Územní jednotky na úrovni LAU 1 přebírají kódy od dřívějších jednotek NUTS 4. Proti NUTS 4 jsou v LAU 1 následující změny: <ul style="list-style-type: none"><li>- do kódů LAU 1 okresů krajů Vysočina a Jihomoravského se promítá změna kódů NUTS 3 těchto krajů,</li><li>- Praha se na úrovni LAU 1 nečlení.</li></ul>
CZ-NACE	<b>Klasifikace ekonomických činností (CZ-NACE);</b> vydáno sdělením ČSÚ č. 224/2007 Sb. ze dne 18. září 2007 o zavedení Klasifikace ekonomických činností.
CZ-GEONOM	<b>Klasifikace zemí;</b> vydáno sdělením ČSÚ č. 487/2003 Sb. ze dne 18. prosince 2003 o vydání Klasifikace zemí. Poslední aktualizace byla provedena k 1. červenci 2005 sdělením ČSÚ č. 243/2005 Sb. ze dne 9. června 2005 o aktualizaci Klasifikace zemí.

### 3. Nejdůležitější sledované veličiny

Kapitola popisuje nejdůležitější sledované veličiny, algoritmy jejich výpočtu a kritéria pro zahrnutí zaměstnanců do dalších výpočtů.

#### 3.1. *Hodinový výdělek*

Hodinový výdělek je přímo zjišťovaná veličina. Do výpočtu charakteristik hodinového výdělku jsou zařazeni zaměstnanci, kteří byli v evidenčním stavu k poslednímu dni sledovaného období.

#### 3.2. *Hrubý měsíční plat*

Hrubý měsíční plat se vztahuje k celému sledovanému období, tedy k 1. - 2. čtvrtletí, nebo k 1. - 4. čtvrtletí. Na rozdíl od hodinového výdělku musí být hrubý měsíční plat vypočten z dalších přímo zjišťovaných platových položek a neplatových plnění.

Hrubý plat je v RSCP-NS definován jako součet platu za práci, náhrad platu a odměny za pracovní pohotovost. Hrubý měsíční plat zaměstnance se vypočte podle vzorce:

$$\text{HMP} = \frac{\text{PLAT} + \text{NAHRADY} + \text{POHOTOV}}{\text{MESPLAC}_{\text{prep}}}$$

kde :

HMP	je hrubý měsíční plat zaměstnance,
MZDA	je plat za práci zaměstnance v kumulaci za sledované období (vstupní položka věty o zaměstnanci),
NAHRADY	jsou náhrady platu zaměstnance v kumulaci za sledované období (vstupní položka věty o zaměstnanci),
POHOTOV	je odměna za pracovní pohotovost zaměstnance v kumulaci za sledované období (vstupní položka věty o zaměstnanci),
MESPLAC <sub>prep</sub>	je počet přepočtených placených měsíců zaměstnance, tj. počet měsíců, odpovídajících součtu odpracované doby a doby, po kterou pobíral náhrady platu.

Počet přepočtených placených měsíců MESPLAC<sub>prep</sub> je roven počtu kalendářních měsíců v případě, že zaměstnanec s plným pracovním úvazkem po celé sledované období pracoval nebo pobíral náhrady platu. Pokud zaměstnanec byl v evidenčním stavu kratší dobu, než sledované období, bude jeho počet placených měsíců zkrácen poměrem počtu pracovních dnů v evidenčním stavu a ve sledovaném období. Podobně se počet placených měsíců zkrátí, pokud zaměstnanec měl jinou absenci, než absenci s náhradou platu (např. nemoc), případně měl sjednán kratší pracovní úvazek.

Hrubý měsíční plat za určitou skupinu zaměstnanců je vážena charakteristika, v níž hrubý měsíční plat určitého zaměstnance má váhu, odpovídající počtu jeho placených měsíců za sledované období (tzv. váha placené doby). Tento způsob výpočtu umožňuje korektní srovnání platové úrovně jednotlivých zaměstnání a srovnávání v čase.

Sestavy s hrubým měsíčním platem, diferenciací a strukturou hrubého platu obsahují také měsíční placenou dobu. Tento údaj ukazuje počet placených hodin (odpracovaná doba a doba náhrad) za placený měsíc a je v souladu s výpočtem hrubého měsíčního platu.

Pro zahrnutí zaměstnance do výpočtů hrubého měsíčního platu se uplatňují následující kritéria:

- přepočtený počet placených měsíců zaměstnance je alespoň jeden měsíc,
- stanovená týdenní pracovní doba na dané pracovní místo je alespoň 30 hodin (dle doporučení Eurostatu).

### 3.3. Měsíční odpracovaná a neodpracovaná doba

Měsíční odpracovaná (resp. neodpracovaná) doba se stejně jako hrubý měsíční plat vztahuje k celému sledovanému období tj. k 1. - 2. čtvrtletí, nebo k 1. - 4. čtvrtletí.

Měsíční odpracovaná doba zaměstnance se vypočte podle vzorce:

$$\text{ODPRACDmes} = \frac{\text{ODPRACD}}{\text{MESEVID\_prep}}$$

kde :

- ODPRACDmes je měsíční odpracovaná doba zaměstnance,  
 ODPACD je odpracovaná doba zaměstnance v kumulaci za sledované období (vstupní položka věty o zaměstnanci),  
 MESEVID\_prep je počet přepočtených evidenčních měsíců zaměstnance, tj. počet měsíců, odpovídajících délce pracovního úvazku a délce pracovního poměru ve sledovaném období.

Počet přepočtených evidenčních měsíců MESEVID\_prep je roven počtu kalendářních měsíců v případě, že zaměstnanec s plným pracovním úvazkem po celé sledované období byl v pracovním poměru a nebyl na mateřské či rodičovské dovolené. Pokud zaměstnanec byl v evidenčním stavu kratší dobu, než sledované období, bude jeho počet evidenčních měsíců zkrácen poměrem počtu pracovních dnů v evidenčním stavu a ve sledovaném období. Podobně se počet evidenčních měsíců zkrátí, pokud zaměstnanec měl sjednán kratší pracovní úvazek.

Měsíční odpracovaná doba za určitou skupinu zaměstnanců je vážená charakteristika, v níž měsíční odpracovaná doba určitého zaměstnance má váhu, odpovídající počtu jeho evidenčních měsíců ve sledovaném období (tzv. váha evidenční doby). Pro zahrnutí zaměstnance do výpočtů měsíční odpracované doby se uplatňují stejná kritéria jako u hrubého měsíčního platu.

Obdobně jako odpracovaná doba se počítají měsíční neodpracovaná doba a také průměrné měsíční údaje o přesčasu, dovolené a nemoci.

## 4. Přehled používaných tabulek

Kapitola Přehled používaných tabulek obsahuje hodnocení kvality údajů a přehled publikovaných tabulek, u kterých jsou vyznačeny váhy použité při jejich zpracování.

### 4.1. Kvalita údajů

Zjišťované charakteristiky nepodléhají výběrovým chybám, neboť se nejedná o výběrové šetření. Nevýběrové chyby bývají způsobeny především špatnou kvalitou dat předávaných respondenty (neúplné a chybné údaje) do

Informačního systému o platu. Při zpracovávání údajů je jejich vliv snižován několikastupňovými kontrolními mechanismy a častými kontakty zpracovatele šetření s respondenty.

#### 4.2. Přehled publikovaných tabulek podle použitých vah

Publikované tabulky s hodinovým výdělkem NS-V0 až NS-V9 obsahují hodnoty počítané ze souboru RSCP nepodnikatelské sféry bez použití vážení.

Tabulka	Třídící kritérium	Váha placené doby	Váha evidenční doby
NS-M0	Celý kraj	X	
NS-M1	HL. třídy zaměstnání KZAM-R	X	
NS-M5	Podskupiny zaměstnání KZAM-R	X	

**Tabulka 3**

Tabulka	Třídící kritérium	Váha placené doby	Váha evidenční doby
NS-T5	Podskupiny zaměstnání KZAM-R		X

**Tabulka 4**

## 5. Definice vybraných pojmů

Ekonomický subjekt	Ekonomický subjekt je právnický subjekt nebo fyzická osoba s postavením podnikatele, zapsaná do registru ekonomických subjektů ČSÚ. Každému ekonomickému subjektu se přiděluje identifikační číslo (IČ).
Organizační jednotka	Z hlediska výdělkové statistiky RSCP se dělí ekonomické subjekty na organizační jednotky podle okresu, ve kterém jejich zaměstnanci působí. Organizační jednotku tvoří všichni zaměstnanci ekonomického subjektu, kteří působí ve stejném okrese.
Zpravodajská jednotka	Zpravodajskou jednotkou je právnická osoba, organizační složka státu nebo fyzická osoba, od níž se požaduje poskytnutí údajů ve statistickém zjišťování podle zákona č. 89/1995 Sb., o státní statistické službě, ve znění pozdějších předpisů.
Sledované období	Sledované období je období od začátku roku do konce čtvrtletí, za které se provádí statistické zjišťování.

Podnikatelská sféra	Do podnikatelské sféry patří subjekty, které odměňují mzdou podle § 109, odst. 2 zákona č. 262/2006 Sb., zákoníku práce, ve znění pozdějších předpisů.
Nepodnikatelská sféra	Do nepodnikatelské sféry patří organizace, které odměňují platem podle § 109, odst. 3 zákona č. 262/2006 Sb., zákoníku práce, ve znění pozdějších předpisů.
Soubor ISPV-NS	Souborem ISPV nepodnikatelské sféry je soubor ekonomických subjektů, definovaný Automatizovaným rozpočtovým informačním systémem ARIS (viz <a href="http://www.info.mfcr.cz/aris">http://www.info.mfcr.cz/aris</a> ).